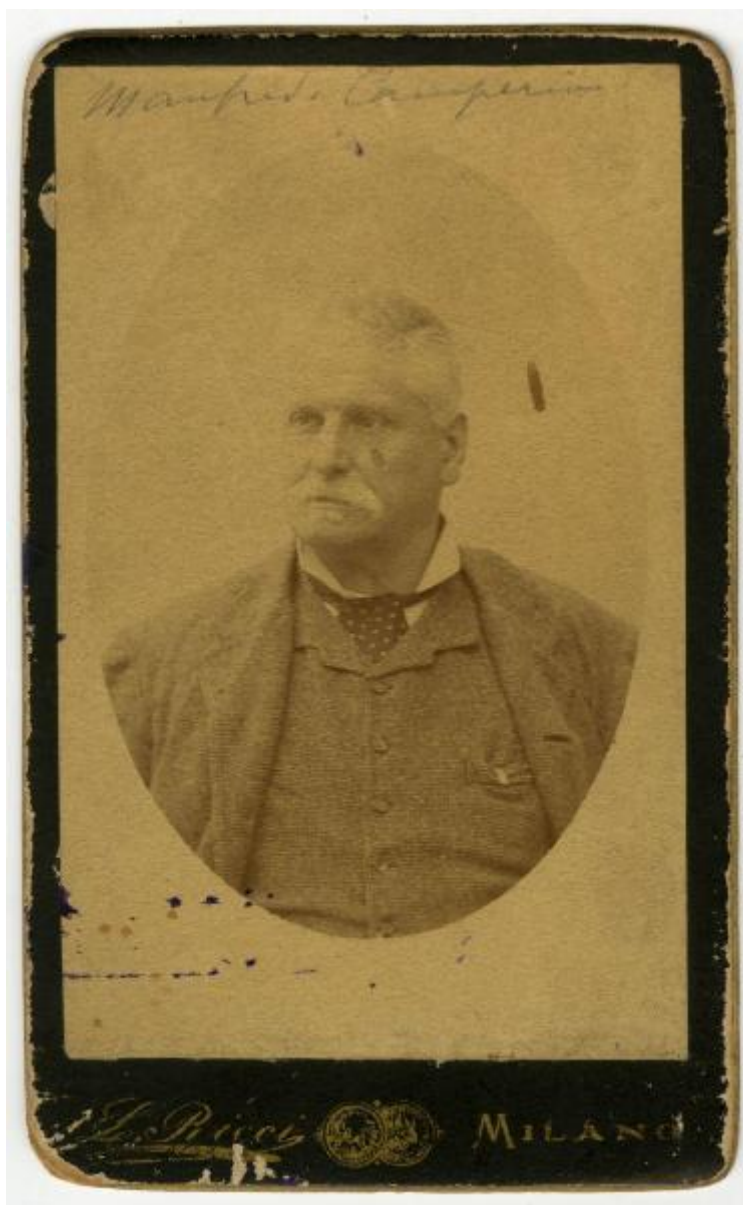


## Ritratto - Manfredo Camperio

L. Ricci



Link risorsa: <https://www.lombardiabeniculturali.it/fotografie/schede/IMM-3a130-0009061/>

Scheda SIRBeC: <https://www.lombardiabeniculturali.it/fotografie/schede-complete/IMM-3a130-0009061/>

## CODICI

Unità operativa: 3a130

Numero scheda: 9061

Codice scheda: IMM-3a130-0009061

Tipo di scheda: AFRLIMM

## SOGGETTO

### SOGGETTO

Indicazioni sul soggetto

Manfredo Camperio, patriota, esploratore e politico, fu tra i principali responsabili della Società geografica italiana.

Identificazione: Ritratto - Manfredo Camperio

## LUOGO E DATA DELLA RIPRESA

### LOCALIZZAZIONE

Stato: Italia

Regione: Lombardia

Provincia: MI

Comune: Milano

### DATAZIONE GENERICA

Secolo: XIX

Frazione di secolo: ultimo quarto

### DATAZIONE SPECIFICA

Da: 1890

Validità: ca.

A: 1899

Validità: ante

## DEFINIZIONE CULTURALE

### AUTORE DELLA FOTOGRAFIA

Nome di persona o ente: L. Ricci

Tipo intestazione: P

Indicazione del nome e dell'indirizzo: L. Ricci

## COMPILAZIONE

### COMPILAZIONE

Anno di redazione: 2022

Ente compilatore: Civico Archivio Fotografico di Milano

Nome: Montanari, Alberto

## SUPPORTO COLLEGATO: AFRLSUP - SUP-3a130-0009061 [1 / 1]

### CODICI

Unità operativa: 3a130

Numero scheda: 9061

Codice scheda: SUP-3a130-0009061

### RIFERIMENTO SCHEDA IMMAGINE

Codice IDK della scheda immagine: IMM-3a130-0009061

Tipo scheda: F

Livello ricerca: I

### CODICE UNIVOCO

Codice regione: 03

Ente schedatore: R03/ Civico Archivio Fotografico di Milano

Ente competente: S27

### OGGETTO

#### OGGETTO

Definizione dell'oggetto: positivo

Natura biblioteconomica dell'oggetto: m

#### QUANTITA'

Numero oggetti/elementi: 1

### SOGGETTO

#### TITOLO

Titolo proprio: Manfredo Camperio

### LOCALIZZAZIONE GEOGRAFICO-AMMINISTRATIVA

#### INDICAZIONE DEL CONTENITORE FISICO

Codice del contenitore fisico: 19

Categoria del contenitore fisico: architettura

## LOCALIZZAZIONE GEOGRAFICO-AMMINISTRATIVA ATTUALE

Stato: Italia

Regione: Lombardia

Provincia: MI

Nome provincia: Milano

Codice ISTAT comune: 015146

Comune: Milano

## COLLOCAZIONE SPECIFICA

Tipologia: castello

Denominazione: Castello Sforzesco - complesso

Indirizzo: Piazza Castello

Denominazione struttura conservativa - livello 1: Raccolte Grafiche e Fotografiche del Castello Sforzesco

Denominazione struttura conservativa - livello 2: Civico Archivio Fotografico

Tipologia struttura conservativa: archivio

Altra denominazione [1 / 11]: Castello di Porta Giovia

Altra denominazione [2 / 11]: Castello di Porta Giovia

Altra denominazione [3 / 11]: Castello di Porta Giovia

Altra denominazione [4 / 11]: Castello di Porta Giovia

Altra denominazione [5 / 11]: Castello di Porta Giovia

Altra denominazione [6 / 11]: Castello di Porta Giovia

Altra denominazione [7 / 11]: Castello di Porta Giovia

Altra denominazione [8 / 11]: Castello di Porta Giovia

Altra denominazione [9 / 11]: Castello di Porta Giovia

Altra denominazione [10 / 11]: Castello di Porta Giovia

Altra denominazione [11 / 11]: Castello di Porta Giovia

## UBICAZIONE

### UBICAZIONE FOTO

Fondo: Foto Ritratti

Sezione: FR

Collocazione: FR E 479

## CRONOLOGIA

### CRONOLOGIA GENERICA

Secolo: XIX

Frazione di secolo: ultimo quarto

### CRONOLOGIA SPECIFICA

Da: 1890

Validità: ca.

A: 1899

Validità: ante

### MOTIVAZIONE CRONOLOGIA

Motivazione: analisi storica

Specifiche: Il soggetto effigiato morì nel 1899.

## PRODUZIONE E DIFFUSIONE

### RESPONSABILITA'

Nome di persona o ente: L. Ricci

## DATI TECNICI

Indicazione di colore: BN

Materia e tecnica: albumina/carta

### MISURE [1 / 2]

Tipo misure: supporto secondario

Unità di misura: mm

Altezza: 104

Larghezza: 63

### MISURE [2 / 2]

Tipo misure: supporto primario

Unità di misura: mm

Altezza: 89

Larghezza: 56

Formato: carte de visite

## DATI ANALITICI

### ISCRIZIONI [1 / 2]

Classe di appartenenza: didascalica

Lingua: Italiano

Tecnica di scrittura: a matita

Posizione: Supporto primario: recto: in alto

Trascrizione: Manfredo Camperio

### ISCRIZIONI [2 / 2]

Classe di appartenenza: didascalica

Lingua: Italiano

Tecnica di scrittura: a penna

Posizione: Supporto secondario: verso

Trascrizione: Manfredo / Camperio / [illeggibile]

### STEMMI/MARCHI/TIMBRI [1 / 3]

Classe di appartenenza: marchio

Qualificazione: copyright

Identificazione: L. Ricci

Posizione: Supporto secondario: recto: in basso

Descrizione: L. Ricci Milano

### STEMMI/MARCHI/TIMBRI [2 / 3]

Classe di appartenenza: marchio

Qualificazione: copyright

Identificazione: L. Ricci

Posizione: Supporto secondario: verso

Descrizione: L. Ricci / Lit. Pettazzi - Milano / Milano / 22. Corso Vitt. Em. 22

### STEMMI/MARCHI/TIMBRI [3 / 3]

Classe di appartenenza: timbro

Qualificazione: di collezione

Identificazione: Comune di Milano

Posizione: Supporto secondario: verso

Descrizione: E 479 / [Mu]seo Risorgimento Nazionale / di Registro 15670

Indicazioni sull'oggetto: Sul recto del supporto primario timbro a inchiostro del Museo del Risorgimento

## CONSERVAZIONE

### STATO DI CONSERVAZIONE

Stato di conservazione: buono

## CONDIZIONE GIURIDICA E VINCOLI

### CONDIZIONE GIURIDICA

Indicazione generica: proprietà Ente pubblico territoriale

Indicazione specifica: Comune di Milano

Indirizzo: Piazza della Scala, 2 - 20121 Milano

## FONTI E DOCUMENTI DI RIFERIMENTO

### DOCUMENTAZIONE FOTOGRAFICA

Codice univoco della risorsa: SW\_F\_SUP-3a130-0009061\_IMG-0000000001

Genere: documentazione allegata

Codice identificativo: 3a130-0009061-0000000001

Collocazione del file nell'archivio locale: FR\FR\_E

Nome del file originale: FR\_E\_0479.jpg

## ACCESSO AI DATI

### SPECIFICHE DI ACCESSO AI DATI

Profilo di accesso: 1

Motivazione: scheda contenente dati liberamente accessibili



## COMPILAZIONE

### COMPILAZIONE

Anno di redazione: 2022

Ente compilatore: Civico Archivio Fotografico di Milano

Nome: Montanari, Alberto

Referente scientifico: Paoli, Silvia

Funzionario responsabile: Paoli, Silvia

