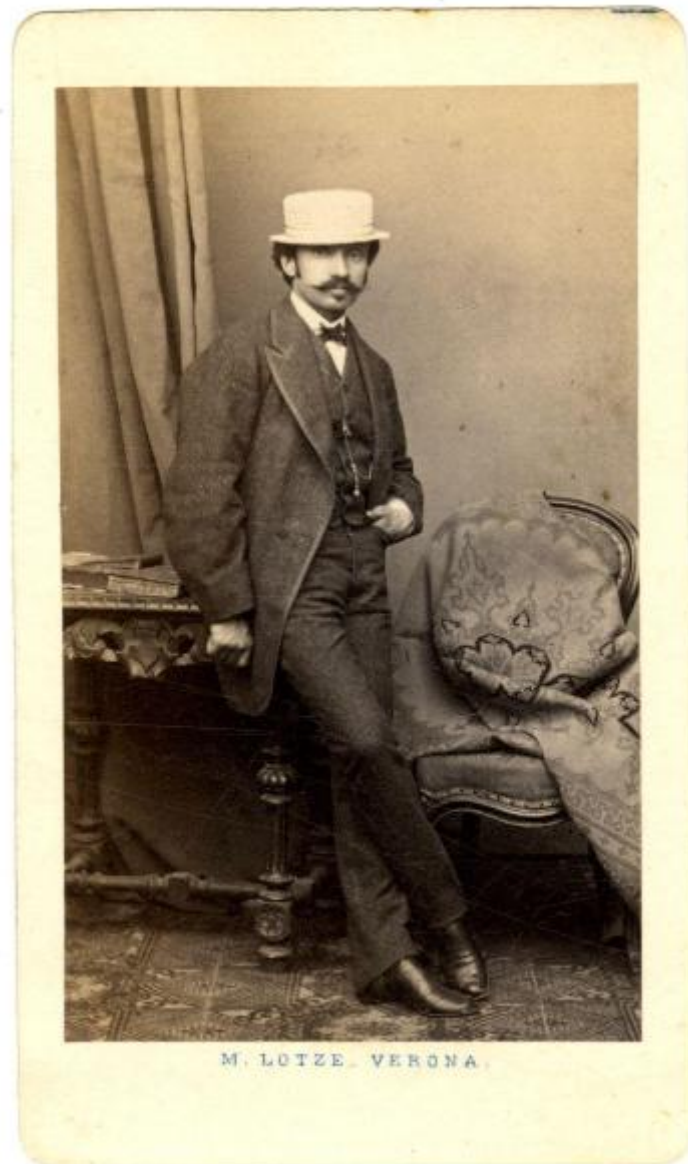


Ritratto - Scipione Vanzetti

Maurizio Lotze



Link risorsa: <https://www.lombardiabeniculturali.it/fotografie/schede/IMM-3a130-0009860/>

Scheda SIRBeC: <https://www.lombardiabeniculturali.it/fotografie/schede-complete/IMM-3a130-0009860/>

CODICI

Unità operativa: 3a130

Numero scheda: 9860

Codice scheda: IMM-3a130-0009860

Tipo di scheda: AFRLIMM

Identificazione: Ritratto - Scipione Vanzetti

LUOGO E DATA DELLA RIPRESA

LOCALIZZAZIONE

Stato: Italia

Regione: Veneto

Provincia: VR

Comune: Verona

DATAZIONE GENERICA

Secolo: XIX

Frazione di secolo: terzo quarto

DATAZIONE SPECIFICA

Da: 1860

Validità: ca.

A: 1870

Validità: ca.

DEFINIZIONE CULTURALE

AUTORE DELLA FOTOGRAFIA

Nome di persona o ente: Maurizio Lotze

COMPILAZIONE

COMPILAZIONE

Anno di redazione: 2023

Ente compilatore: Civico Archivio Fotografico di Milano

Nome: Montanari, Alberto

SUPPORTO COLLEGATO: AFRLSUP - SUP-3a130-0009860 [1 / 1]

CODICI

Unità operativa: 3a130

Numero scheda: 9860

Codice scheda: SUP-3a130-0009860

RIFERIMENTO SCHEDA IMMAGINE

Codice IDK della scheda immagine: IMM-3a130-0009860

Tipo scheda: F

Livello ricerca: I

CODICE UNIVOCO

Codice regione: 03

Ente schedatore: R03/ Civico Archivio Fotografico di Milano

Ente competente: S27

OGGETTO

OGGETTO

Definizione dell'oggetto: positivo

Natura biblioteconomica dell'oggetto: m

QUANTITA'

Numero oggetti/elementi: 1

SOGGETTO

TITOLO

Titolo proprio: Scipione Vanzetti

LOCALIZZAZIONE GEOGRAFICO-AMMINISTRATIVA

INDICAZIONE DEL CONTENITORE FISICO

Codice del contenitore fisico: 19

Categoria del contenitore fisico: architettura

LOCALIZZAZIONE GEOGRAFICO-AMMINISTRATIVA ATTUALE

Stato: Italia

Regione: Lombardia

Provincia: MI

Nome provincia: Milano

Codice ISTAT comune: 015146

Comune: Milano

COLLOCAZIONE SPECIFICA

Tipologia: castello

Denominazione: Castello Sforzesco - complesso

Indirizzo: Piazza Castello

Denominazione struttura conservativa - livello 1: Raccolte Grafiche e Fotografiche del Castello Sforzesco

Denominazione struttura conservativa - livello 2: Civico Archivio Fotografico

Tipologia struttura conservativa: archivio

Altra denominazione [1 / 11]: Castello di Porta Giovia

Altra denominazione [2 / 11]: Castello di Porta Giovia

Altra denominazione [3 / 11]: Castello di Porta Giovia

Altra denominazione [4 / 11]: Castello di Porta Giovia

Altra denominazione [5 / 11]: Castello di Porta Giovia

Altra denominazione [6 / 11]: Castello di Porta Giovia

Altra denominazione [7 / 11]: Castello di Porta Giovia

Altra denominazione [8 / 11]: Castello di Porta Giovia

Altra denominazione [9 / 11]: Castello di Porta Giovia

Altra denominazione [10 / 11]: Castello di Porta Giovia

Altra denominazione [11 / 11]: Castello di Porta Giovia

UBICAZIONE

UBICAZIONE FOTO

Fondo: Foto Ritratti

Sezione: FR

Collocazione: FR E 1324

CRONOLOGIA

CRONOLOGIA GENERICA

Secolo: XIX

Frazione di secolo: terzo quarto

CRONOLOGIA SPECIFICA

Da: 1860

Validità: ca.

A: 1870

Validità: ca.

MOTIVAZIONE CRONOLOGIA

Motivazione: analisi storica

PRODUZIONE E DIFFUSIONE

RESPONSABILITA'

Nome di persona o ente: Maurizio Lotze

DATI TECNICI

Indicazione di colore: BN

Materia e tecnica: albumina/carta

MISURE [1 / 2]

Tipo misure: supporto secondario

Unità di misura: mm

Altezza: 105

Larghezza: 61

MISURE [2 / 2]

Tipo misure: supporto primario

Unità di misura: mm

Altezza: 87

Larghezza: 52

Formato: carte de visite

DATI ANALITICI

ISCRIZIONI [1 / 2]

Classe di appartenenza: dedicatoria

Lingua: Italiano

Tecnica di scrittura: a penna

Posizione: Supporto secondario: verso: in alto

Autore: Scipione Vanzetti

Trascrizione: Alla Nobile Sig.ra / C.sa Clarina Maffei / per / stima e riconoscenza / Scipione Avv.o Vanzetti

ISCRIZIONI [2 / 2]

Classe di appartenenza: documentaria

Tecnica di scrittura: a matita

Posizione: Supporto secondario: verso: in basso

Trascrizione: E1324

STEMMI/MARCHI/TIMBRI [1 / 2]

Classe di appartenenza: marchio

Qualificazione: copyright

Identificazione: Maurizio Lotze

Posizione: Supporto secondario: recto: in basso

Descrizione: M. Lotze. Verona.

STEMMI/MARCHI/TIMBRI [2 / 2]

Classe di appartenenza: marchio

Qualificazione: copyright

Identificazione: Maurizio Lotze

Posizione: Supporto secondario: verso: al centro

Descrizione: Maurizio Lotze / Verona.

CONSERVAZIONE

STATO DI CONSERVAZIONE

Stato di conservazione: buono

CONDIZIONE GIURIDICA E VINCOLI

CONDIZIONE GIURIDICA

Indicazione generica: proprietà Ente pubblico territoriale

Indicazione specifica: Comune di Milano

Indirizzo: Piazza della Scala, 2 - 20121 Milano

FONTI E DOCUMENTI DI RIFERIMENTO

DOCUMENTAZIONE FOTOGRAFICA

Codice univoco della risorsa: SW_F_SUP-3a130-0009860_IMG-0000000001

Genere: documentazione allegata

Codice identificativo: 3a130-0009860-0000000001

Collocazione del file nell'archivio locale: FR\FR_E\FR_Albo_E_1201-1395

Nome del file originale: FR_Albo_E_1201-1395_1324.jpg

ACCESSO AI DATI

SPECIFICHE DI ACCESSO AI DATI

Profilo di accesso: 1

Motivazione: scheda contenente dati liberamente accessibili

COMPILAZIONE

COMPILAZIONE

Anno di redazione: 2023

Ente compilatore: Civico Archivio Fotografico di Milano

Nome: Montanari, Alberto

Referente scientifico: Paoli, Silvia

Funzionario responsabile: Paoli, Silvia

