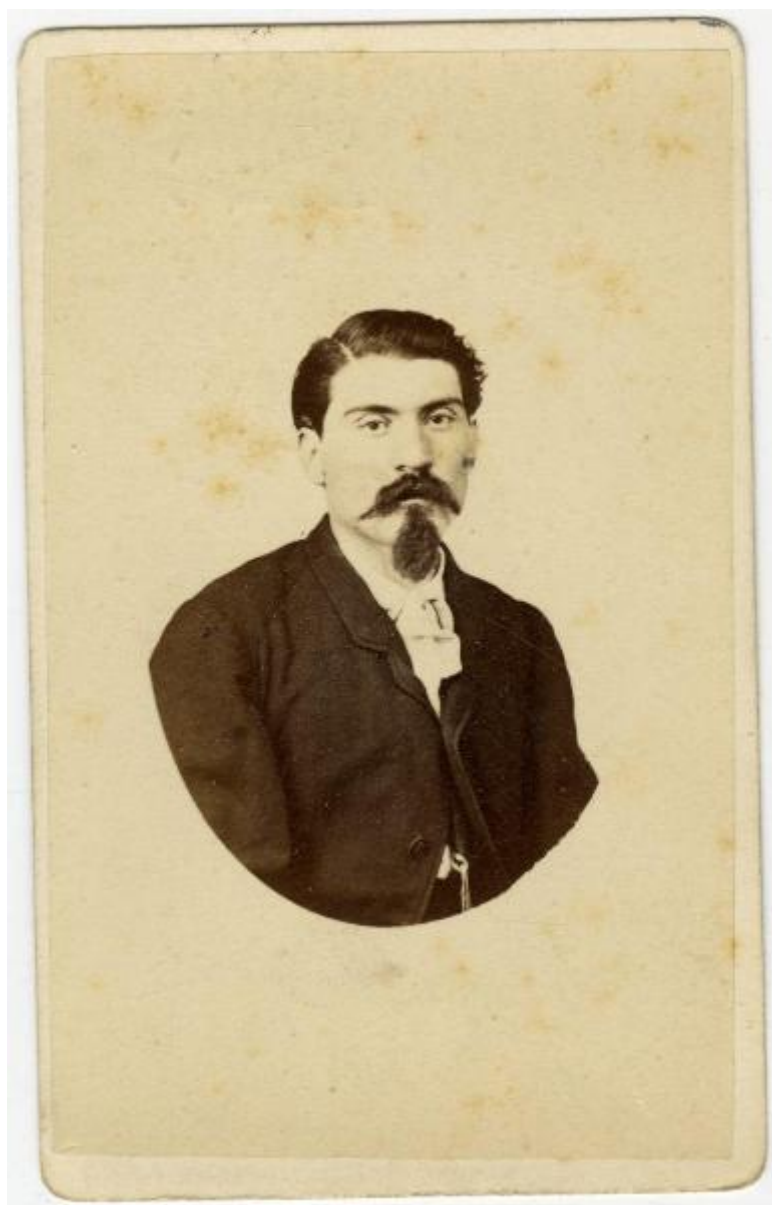


Ritratto - Mille - Francesco Bideschini

Alessandro Pavia



Link risorsa: <https://www.lombardiabeniculturali.it/fotografie/schede/IMM-3a130-0010359/>

Scheda SIRBeC: <https://www.lombardiabeniculturali.it/fotografie/schede-complete/IMM-3a130-0010359/>

CODICI

Unità operativa: 3a130

Numero scheda: 10359

Codice scheda: IMM-3a130-0010359

Tipo di scheda: AFRLIMM

SOGGETTO

SOGGETTO

Indicazioni sul soggetto

Francesco Bideschini (non Bedeschini come invece riportato nell'etichetta), nacque a Bornova, presso Smirne, in una famiglia dell'aristocrazia friulana stabilitasi nell'Impero Ottomano. Nel 1860 disertò dall'esercito sabaudo per unirsi ai Mille. Due anni più tardi fu di nuovo accanto a Garibaldi, anche nel momento in cui venne ferito sull'Aspromonte. Partecipò anche alla campagna trentina del 1866, nel corso della quale il fratello Enrico perse la vita a Bezzecca. Un altro fratello ancora sarebbe rimasto menomato nella campagna laziale del 1867. Sua sorella Italia sposò Menotti Garibaldi.

Identificazione: Ritratto - Mille - Francesco Bideschini

LUOGO E DATA DELLA RIPRESA

LOCALIZZAZIONE

Stato: Italia

Regione: Liguria

Provincia: GE

Comune: Genova

DATAZIONE GENERICA

Secolo: XIX

Frazione di secolo: terzo quarto

DATAZIONE SPECIFICA

Da: 1860

Validità: post

DEFINIZIONE CULTURALE

AUTORE DELLA FOTOGRAFIA

Nome di persona o ente: Alessandro Pavia

Tipo intestazione: P

COMPILAZIONE

COMPILAZIONE

Anno di redazione: 2024

Ente compilatore: Civico Archivio Fotografico di Milano

Nome: Montanari, Alberto

SUPPORTO COLLEGATO: AFRLSUP - SUP-3a130-0010359 [1 / 1]

CODICI

Unità operativa: 3a130

Numero scheda: 10359

Codice scheda: SUP-3a130-0010359

RIFERIMENTO SCHEDA IMMAGINE

Codice IDK della scheda immagine: IMM-3a130-0010359

Tipo scheda: F

Livello ricerca: I

CODICE UNIVOCO

Codice regione: 03

Ente schedatore: R03/ Civico Archivio Fotografico di Milano

Ente competente: S27

OGGETTO

OGGETTO

Definizione dell'oggetto: positivo

Natura biblioteconomica dell'oggetto: m

QUANTITA'

Numero oggetti/elementi: 1

SOGGETTO

TITOLO

Titolo proprio: Francesco Bideschini

LOCALIZZAZIONE GEOGRAFICO-AMMINISTRATIVA

INDICAZIONE DEL CONTENITORE FISICO

Codice del contenitore fisico: 19

Categoria del contenitore fisico: architettura

LOCALIZZAZIONE GEOGRAFICO-AMMINISTRATIVA ATTUALE

Stato: Italia

Regione: Lombardia

Provincia: MI

Nome provincia: Milano

Codice ISTAT comune: 015146

Comune: Milano

COLLOCAZIONE SPECIFICA

Tipologia: castello

Denominazione: Castello Sforzesco - complesso

Indirizzo: Piazza Castello

Denominazione struttura conservativa - livello 1: Raccolte Grafiche e Fotografiche del Castello Sforzesco

Denominazione struttura conservativa - livello 2: Civico Archivio Fotografico

Tipologia struttura conservativa: archivio

Altra denominazione [1 / 11]: Castello di Porta Giovia

Altra denominazione [2 / 11]: Castello di Porta Giovia

Altra denominazione [3 / 11]: Castello di Porta Giovia

Altra denominazione [4 / 11]: Castello di Porta Giovia

Altra denominazione [5 / 11]: Castello di Porta Giovia

Altra denominazione [6 / 11]: Castello di Porta Giovia

Altra denominazione [7 / 11]: Castello di Porta Giovia

Altra denominazione [8 / 11]: Castello di Porta Giovia

Altra denominazione [9 / 11]: Castello di Porta Giovia

Altra denominazione [10 / 11]: Castello di Porta Giovia

Altra denominazione [11 / 11]: Castello di Porta Giovia

UBICAZIONE

UBICAZIONE FOTO

Fondo: Foto Ritratti

Sezione: FR

Collocazione: FR E 1822

CRONOLOGIA

CRONOLOGIA GENERICA

Secolo: XIX

Frazione di secolo: terzo quarto

CRONOLOGIA SPECIFICA

Da: 1860

Validità: post

MOTIVAZIONE CRONOLOGIA

Motivazione: marchio

Specifiche: La fotografia appartiene a una serie dedicata ai Mille di Garibaldi.

PRODUZIONE E DIFFUSIONE

RESPONSABILITA'

Nome di persona o ente: Alessandro Pavia

DATI TECNICI

Indicazione di colore: BN

Materia e tecnica: albumina/carta

MISURE [1 / 2]

Tipo misure: supporto primario

Unità di misura: mm

Altezza: 95

Larghezza: 59

MISURE [2 / 2]

Tipo misure: supporto secondario

Unità di misura: mm

Altezza: 101

Larghezza: 62

Formato: carte de visite

DATI ANALITICI

ISCRIZIONI

Classe di appartenenza: documentaria

Tecnica di scrittura: a matita

Posizione: Supporto secondario: verso

Trascrizione: E1822 / 119 [a penna]

STEMMI/MARCHI/TIMBRI [1 / 3]

Classe di appartenenza: marchio

Qualificazione: copyright

Identificazione: Alessandro Pavia

Posizione: Supporto secondario: verso: al centro

Descrizione

Fotografia dei Mille / di / Alessandro Pavia / con diritto di Privativa / Piazza Valoria N° 4. / Genova / da Lezioni e Vende / apparati fotografici / a prezzi bassi.

STEMMI/MARCHI/TIMBRI [2 / 3]

Classe di appartenenza: etichetta

Qualificazione: di esposizione

Posizione: Supporto secondario: verso: in basso

Descrizione: 119. Bedeschini [in realtà Bidischini] Fr.o

STEMMI/MARCHI/TIMBRI [3 / 3]

Classe di appartenenza: timbro

Qualificazione: di collezione

Identificazione: Comune di Milano

Posizione: Supporto secondario: verso: in alto

Descrizione: E 1822

CONSERVAZIONE

STATO DI CONSERVAZIONE

Stato di conservazione: buono

CONDIZIONE GIURIDICA E VINCOLI

CONDIZIONE GIURIDICA

Indicazione generica: proprietà Ente pubblico territoriale

Indicazione specifica: Comune di Milano

Indirizzo: Piazza della Scala, 2 - 20121 Milano

FONTI E DOCUMENTI DI RIFERIMENTO

DOCUMENTAZIONE FOTOGRAFICA

Codice univoco della risorsa: SW_F_SUP-3a130-0010359_IMG-0000000001

Genere: documentazione allegata

Codice identificativo: 3a130-0010359-0000000001

Collocazione del file nell'archivio locale: FR\FR_E

Nome del file originale: FR_E_1822.jpg

BIBLIOGRAFIA

Genere: bibliografia di confronto

Indirizzi bibliografici di rete: <https://i1000.altervista.org/francesco-bidischini/>

ACCESSO AI DATI

SPECIFICHE DI ACCESSO AI DATI

Profilo di accesso: 2

Motivazione: scheda non completamente verificata

COMPILAZIONE

COMPILAZIONE

Anno di redazione: 2024

Ente compilatore: Civico Archivio Fotografico di Milano

Nome: Montanari, Alberto

Referente scientifico: Paoli, Silvia

Funzionario responsabile: Paoli, Silvia

