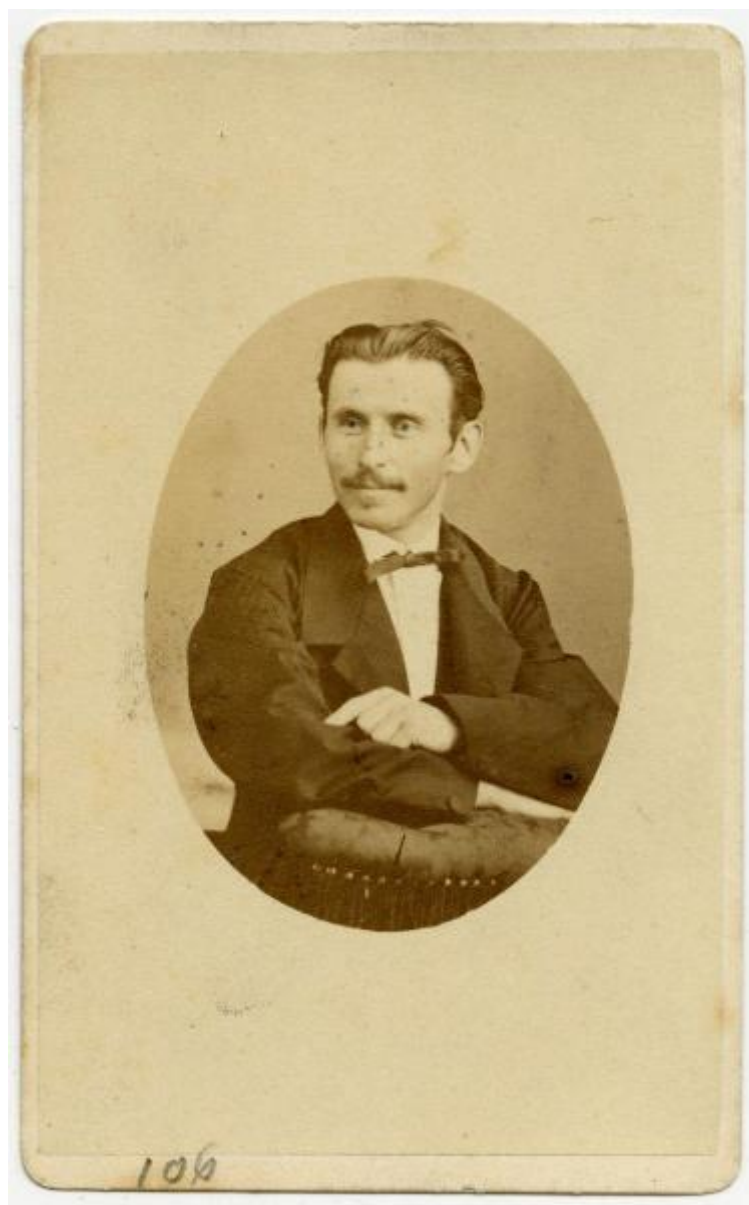


## Album dei Mille - Ritratto - Giacomo Bettinelli

Alessandro Pavia



Link risorsa: <https://www.lombardiabeniculturali.it/fotografie/schede/IMM-3a130-0011014/>

Scheda SIRBeC: <https://www.lombardiabeniculturali.it/fotografie/schede-complete/IMM-3a130-0011014/>

## CODICI

Unità operativa: 3a130

Numero scheda: 11014

Codice scheda: IMM-3a130-0011014

Tipo di scheda: AFRLIMM

## SOGGETTO

### SOGGETTO

Indicazioni sul soggetto

Giacomo Bettinelli, già reduce della seconda guerra d'indipendenza, fu uno dei numerosi bergamaschi che parteciparono alla spedizione dei Mille, tanto che la stessa Bergamo si guadagnò l'appellativo di "Città dei Mille". In seguito entrò nell'esercito regio, partecipando così alla terza guerra d'indipendenza.

Identificazione: Album dei Mille - Ritratto - Giacomo Bettinelli

## LUOGO E DATA DELLA RIPRESA

### LOCALIZZAZIONE

Stato: Italia

Regione: Liguria

Provincia: GE

Comune: Genova

### DATAZIONE GENERICA

Secolo: XIX

Frazione di secolo: terzo quarto

### DATAZIONE SPECIFICA

Da: 1860

Validità: post

## DEFINIZIONE CULTURALE

### AUTORE DELLA FOTOGRAFIA

Nome di persona o ente: Alessandro Pavia

## COMPILAZIONE

### COMPILAZIONE

Anno di redazione: 2024

Ente compilatore: Civico Archivio Fotografico di Milano

Nome: Montanari, Alberto

## SUPPORTO COLLEGATO: AFRLSUP - SUP-3a130-0011014 [1 / 1]

### CODICI

Unità operativa: 3a130

Numero scheda: 11014

Codice scheda: SUP-3a130-0011014

### RIFERIMENTO SCHEDA IMMAGINE

Codice IDK della scheda immagine: IMM-3a130-0011014

Tipo scheda: F

Livello ricerca: I

### CODICE UNIVOCO

Codice regione: 03

Ente schedatore: R03/ Civico Archivio Fotografico di Milano

Ente competente: S27

### OGGETTO

#### OGGETTO

Definizione dell'oggetto: positivo

Natura biblioteconomica dell'oggetto: m

#### QUANTITA'

Numero oggetti/elementi: 1

### SOGGETTO

#### TITOLO

Titolo proprio: Giacomo Bettinelli

### LOCALIZZAZIONE GEOGRAFICO-AMMINISTRATIVA

#### INDICAZIONE DEL CONTENITORE FISICO

Codice del contenitore fisico: 19

Categoria del contenitore fisico: architettura

## LOCALIZZAZIONE GEOGRAFICO-AMMINISTRATIVA ATTUALE

Stato: Italia

Regione: Lombardia

Provincia: MI

Nome provincia: Milano

Codice ISTAT comune: 015146

Comune: Milano

## COLLOCAZIONE SPECIFICA

Tipologia: castello

Denominazione: Castello Sforzesco - complesso

Indirizzo: Piazza Castello

Denominazione struttura conservativa - livello 1: Raccolte Grafiche e Fotografiche del Castello Sforzesco

Denominazione struttura conservativa - livello 2: Civico Archivio Fotografico

Tipologia struttura conservativa: archivio

Altra denominazione [1 / 11]: Castello di Porta Giovia

Altra denominazione [2 / 11]: Castello di Porta Giovia

Altra denominazione [3 / 11]: Castello di Porta Giovia

Altra denominazione [4 / 11]: Castello di Porta Giovia

Altra denominazione [5 / 11]: Castello di Porta Giovia

Altra denominazione [6 / 11]: Castello di Porta Giovia

Altra denominazione [7 / 11]: Castello di Porta Giovia

Altra denominazione [8 / 11]: Castello di Porta Giovia

Altra denominazione [9 / 11]: Castello di Porta Giovia

Altra denominazione [10 / 11]: Castello di Porta Giovia

Altra denominazione [11 / 11]: Castello di Porta Giovia

## UBICAZIONE

### UBICAZIONE FOTO

Fondo: Foto Ritratti

Sezione: FR

Collocazione: FR E 2688

## CRONOLOGIA

### CRONOLOGIA GENERICA

Secolo: XIX

Frazione di secolo: terzo quarto

### CRONOLOGIA SPECIFICA

Da: 1860

Validità: post

### MOTIVAZIONE CRONOLOGIA

Motivazione: marchio

Specifiche: La fotografia appartiene a una serie dedicata ai Mille di Garibaldi.

## PRODUZIONE E DIFFUSIONE

### RESPONSABILITA'

Nome di persona o ente: Alessandro Pavia

## DATI TECNICI

Indicazione di colore: BN

Materia e tecnica: albumina/carta

### MISURE [1 / 2]

Tipo misure: supporto primario

Unità di misura: mm

Altezza: 95

Larghezza: 59

### MISURE [2 / 2]

Tipo misure: supporto secondario

Unità di misura: mm

Altezza: 101

Larghezza: 62

Formato: carte de visite

## DATI ANALITICI

### ISCRIZIONI [1 / 3]

Classe di appartenenza: documentaria

Tecnica di scrittura: a matita

Posizione: Supporto secondario: recto: in basso a sinistra

Trascrizione: 106

### ISCRIZIONI [2 / 3]

Classe di appartenenza: didascalica

Lingua: Italiano

Tecnica di scrittura: a penna

Posizione: Supporto secondario: verso: in basso

Trascrizione: Bettinelli Giacomo da Bergamo. / 106

### ISCRIZIONI [3 / 3]

Classe di appartenenza: documentaria

Tecnica di scrittura: a penna

Posizione: Supporto secondario: verso: in alto

Trascrizione: E2688

### STEMMI/MARCHI/TIMBRI

Classe di appartenenza: marchio

Qualificazione: copyright

Identificazione: Alessandro Pavia

Posizione: Supporto secondario: verso: al centro

Descrizione

Fotografia dei Mille / di / Alessandro Pavia / con diritto di Privativa / Piazza Valoria N° 4. / Genova / da Lezioni e Vende / apparati fotografici a prezzi bassi.

## CONSERVAZIONE

### STATO DI CONSERVAZIONE

Stato di conservazione: buono

## CONDIZIONE GIURIDICA E VINCOLI

### CONDIZIONE GIURIDICA

Indicazione generica: proprietà Ente pubblico territoriale

Indicazione specifica: Comune di Milano

Indirizzo: Piazza della Scala, 2 - 20121 Milano

## FONTI E DOCUMENTI DI RIFERIMENTO

### DOCUMENTAZIONE FOTOGRAFICA

Codice univoco della risorsa: SW\_F\_SUP-3a130-0011014\_IMG-0000000001

Genere: documentazione allegata

Codice identificativo: 3a130-0011014-0000000001

Collocazione del file nell'archivio locale: FR\FR\_E\FR\_Albo\_E\_2604-3004

Nome del file originale: FR\_E\_2688.jpg

### BIBLIOGRAFIA

Genere: bibliografia di confronto

Indirizzi bibliografici di rete: <https://i1000.altervista.org/giacomo-bettinelli/>

## ACCESSO AI DATI

### SPECIFICHE DI ACCESSO AI DATI

Profilo di accesso: 2

Motivazione: scheda non completamente verificata

## COMPILAZIONE

### COMPILAZIONE

Anno di redazione: 2024

Ente compilatore: Civico Archivio Fotografico di Milano

Nome: Montanari, Alberto

Referente scientifico: Paoli, Silvia

Funzionario responsabile: Paoli, Silvia



