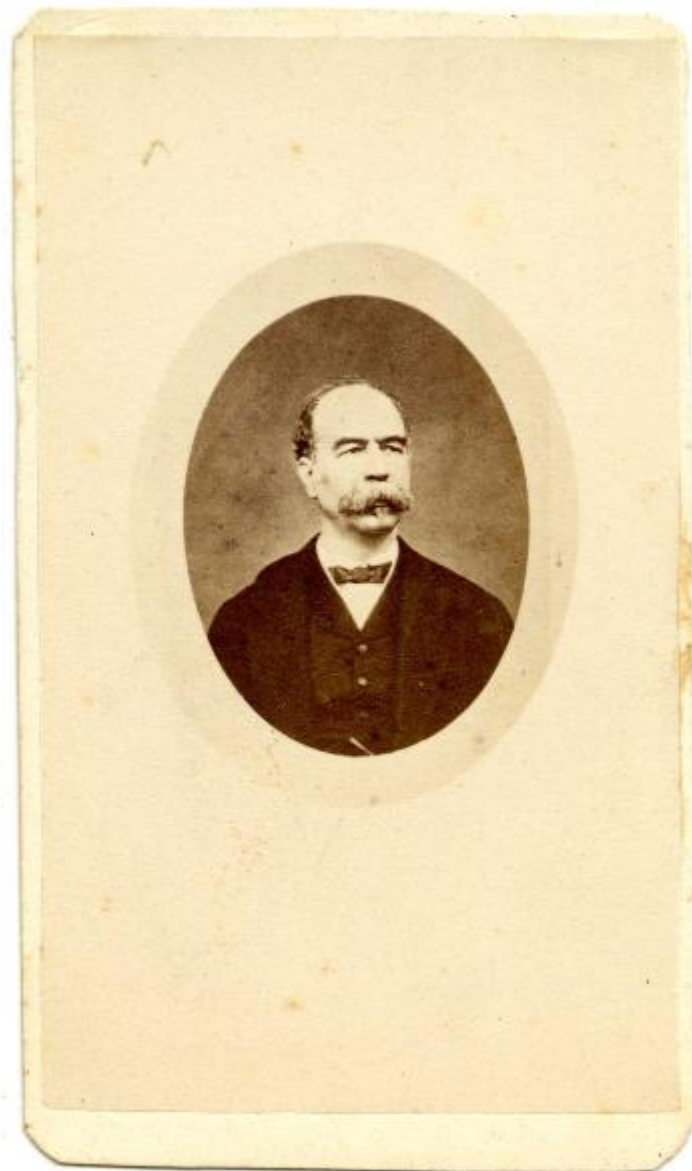


# Album dei Mille - Ritratto - Antonino Plutino

Federico Cortilli



Link risorsa: <https://www.lombardiabeniculturali.it/fotografie/schede/IMM-3a130-0011493/>

Scheda SIRBeC: <https://www.lombardiabeniculturali.it/fotografie/schede-complete/IMM-3a130-0011493/>

## CODICI

Unità operativa: 3a130

Numero scheda: 11493

Codice scheda: IMM-3a130-0011493

Tipo di scheda: AFRLIMM

## SOGGETTO

### SOGGETTO

Indicazioni sul soggetto

Antonino Plutino, di Reggio Calabria, apparteneva a una famiglia filofrancesa che aveva aderito sia alla rivoluzione che al successivo regime murattiano. Assieme al fratello Agostino partecipò alle lotte risorgimentali. Incarcerato in seguito al tentativo insurrezionale di Cosenza del 1844, ebbe un ruolo di primo piano nel moto calabrese del 1847. Nell'anno successivo, ottenuta la grazia, venne eletto nel parlamento napoletano ma la successiva repressione lo costrinse all'esilio. Partecipò alla spedizione dei Mille, venendo in quell'occasione nominato governatore di Reggio. Dopo essere stato prefetto in diverse città venne eletto deputato. Morì nel 1872.

Identificazione: Album dei Mille - Ritratto - Antonino Plutino

## LUOGO E DATA DELLA RIPRESA

### LOCALIZZAZIONE

Stato: Italia

Regione: Liguria

Provincia: GE

Comune: Genova

### DATAZIONE GENERICA

Secolo: XIX

Frazione di secolo: terzo quarto

### DATAZIONE SPECIFICA

Da: 1860

Validità: ca.

A: 1870

Validità: ca.

## DEFINIZIONE CULTURALE

### AUTORE DELLA FOTOGRAFIA

Nome di persona o ente: Federico Cortilli

Tipo intestazione: P

## COMPILAZIONE

### COMPILAZIONE

Anno di redazione: 2024

Ente compilatore: Civico Archivio Fotografico di Milano

Nome: Montanari, Alberto

## SUPPORTO COLLEGATO: AFRLSUP - SUP-3a130-0011493 [1 / 1]

### CODICI

Unità operativa: 3a130

Numero scheda: 11493

Codice scheda: SUP-3a130-0011493

### RIFERIMENTO SCHEDA IMMAGINE

Codice IDK della scheda immagine: IMM-3a130-0011493

Tipo scheda: F

Livello ricerca: I

### CODICE UNIVOCO

Codice regione: 03

Ente schedatore: R03/ Civico Archivio Fotografico di Milano

Ente competente: S27

### OGGETTO

#### OGGETTO

Definizione dell'oggetto: positivo

Natura biblioteconomica dell'oggetto: m

#### QUANTITA'

Numero oggetti/elementi: 1

### SOGGETTO

#### TITOLO

Titolo proprio: Antonino Plutino

### LOCALIZZAZIONE GEOGRAFICO-AMMINISTRATIVA

#### INDICAZIONE DEL CONTENITORE FISICO

Codice del contenitore fisico: 19

Categoria del contenitore fisico: architettura

## LOCALIZZAZIONE GEOGRAFICO-AMMINISTRATIVA ATTUALE

Stato: Italia

Regione: Lombardia

Provincia: MI

Nome provincia: Milano

Codice ISTAT comune: 015146

Comune: Milano

## COLLOCAZIONE SPECIFICA

Tipologia: castello

Denominazione: Castello Sforzesco - complesso

Indirizzo: Piazza Castello

Denominazione struttura conservativa - livello 1: Raccolte Grafiche e Fotografiche del Castello Sforzesco

Denominazione struttura conservativa - livello 2: Civico Archivio Fotografico

Tipologia struttura conservativa: archivio

Altra denominazione [1 / 11]: Castello di Porta Giovia

Altra denominazione [2 / 11]: Castello di Porta Giovia

Altra denominazione [3 / 11]: Castello di Porta Giovia

Altra denominazione [4 / 11]: Castello di Porta Giovia

Altra denominazione [5 / 11]: Castello di Porta Giovia

Altra denominazione [6 / 11]: Castello di Porta Giovia

Altra denominazione [7 / 11]: Castello di Porta Giovia

Altra denominazione [8 / 11]: Castello di Porta Giovia

Altra denominazione [9 / 11]: Castello di Porta Giovia

Altra denominazione [10 / 11]: Castello di Porta Giovia

Altra denominazione [11 / 11]: Castello di Porta Giovia

## UBICAZIONE

### UBICAZIONE FOTO

Fondo: Foto Ritratti

Sezione: FR

Collocazione: FR E 3167

## CRONOLOGIA

### CRONOLOGIA GENERICA

Secolo: XIX

Frazione di secolo: terzo quarto

### CRONOLOGIA SPECIFICA

Da: 1860

Validità: ca.

A: 1870

Validità: ca.

### MOTIVAZIONE CRONOLOGIA

Motivazione: analisi storica

## PRODUZIONE E DIFFUSIONE

### RESPONSABILITA'

Nome di persona o ente: Federico Cortilli

## DATI TECNICI

Indicazione di colore: BN

Materia e tecnica: albumina/carta

### MISURE [1 / 2]

Tipo misure: supporto primario

Unità di misura: mm

Altezza: 95

Larghezza: 57

### MISURE [2 / 2]

Tipo misure: supporto secondario

Unità di misura: mm

Altezza: 103

Larghezza: 60

Formato: carte de visite

## DATI ANALITICI

### ISCRIZIONI

Classe di appartenenza: documentaria

Tecnica di scrittura: a matita

Posizione: Supporto secondario: verso

Trascrizione: E3167 / 786

### STEMMI/MARCHI/TIMBRI

Classe di appartenenza: marchio

Qualificazione: copyright

Identificazione: Federico Cortilli

Posizione: Supporto secondario: verso: al centro

Descrizione: Stabilimento Fotografico Ligure / di / Federico Cortilli / Via S. Vincenzo salita Tosse N. 1 / Genova

## CONSERVAZIONE

### STATO DI CONSERVAZIONE

Stato di conservazione: buono

## CONDIZIONE GIURIDICA E VINCOLI

### CONDIZIONE GIURIDICA

Indicazione generica: proprietà Ente pubblico territoriale

Indicazione specifica: Comune di Milano

Indirizzo: Piazza della Scala, 2 - 20121 Milano

## FONTI E DOCUMENTI DI RIFERIMENTO

### DOCUMENTAZIONE FOTOGRAFICA

Codice univoco della risorsa: SW\_F\_SUP-3a130-0011493\_IMG-0000000001

Genere: documentazione allegata

Codice identificativo: 3a130-0011493-0000000001

Collocazione del file nell'archivio locale: FR\FR\_E\FR\_Albo\_E\_3005-3375

Nome del file originale: FR\_E\_3167.jpg

## **BIBLIOGRAFIA**

Genere: bibliografia di confronto

Autore: Domenico da Empoli

Indirizzi bibliografici di rete: [https://www.treccani.it/enciclopedia/antonino-plutino\\_\(Dizionario-Biografico\)/](https://www.treccani.it/enciclopedia/antonino-plutino_(Dizionario-Biografico)/)

## **ACCESSO AI DATI**

### **SPECIFICHE DI ACCESSO AI DATI**

Profilo di accesso: 2

Motivazione: scheda non completamente verificata

## **COMPILAZIONE**

### **COMPILAZIONE**

Anno di redazione: 2024

Ente compilatore: Civico Archivio Fotografico di Milano

Nome: Montanari, Alberto

Referente scientifico: Paoli, Silvia

Funzionario responsabile: Paoli, Silvia



