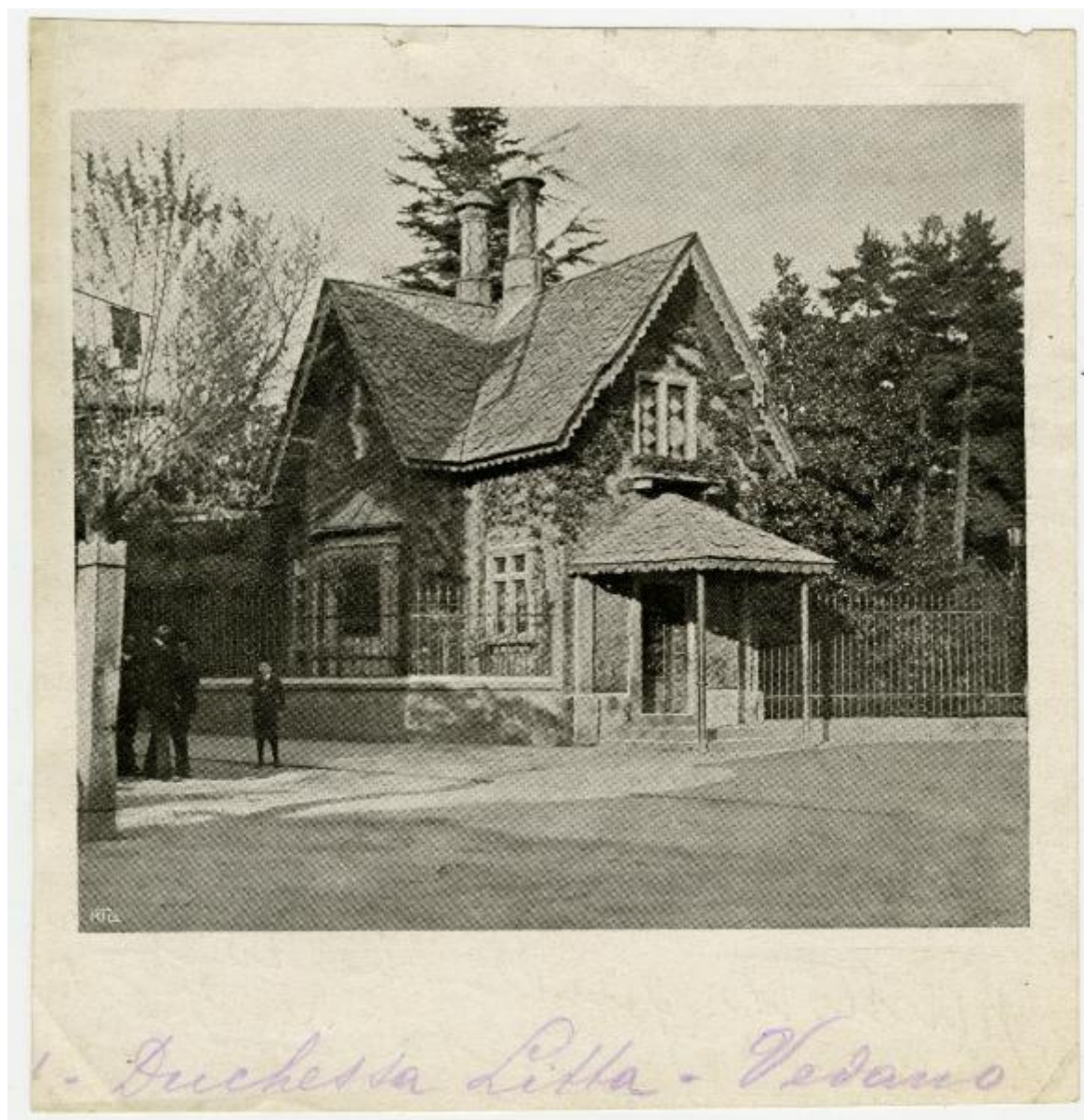


Vedano al Lambro - Villa Litta Bolognini - Portineria

Fotografia Montabone di Carlo Fumagalli (attr.)



Link risorsa: <https://www.lombardiabeniculturali.it/fotografie/schede/IMM-3a130-0019036/>

Scheda SIRBeC: <https://www.lombardiabeniculturali.it/fotografie/schede-complete/IMM-3a130-0019036/>

CODICI

Unità operativa: 3a130

Numero scheda: 19036

Codice scheda: IMM-3a130-0019036

Tipo di scheda: AFRLIMM

SOGGETTO

SOGGETTO

Indicazioni sul soggetto

La ripresa inquadra la portineria di Villa Litta Bolognini in stile anglosassone Tudor (così come la Villa stessa) dalla strada. Sull'angolo opposto alla portineria si scorgono tre uomini e un bambino.

Identificazione: Vedano al Lambro - Villa Litta Bolognini - Portineria

CLASSIFICAZIONE

Altra classificazione: architettura

Tipo classificazione: Classificazione per genere fotografico Archivi dell'Immagine - Regione Lombardia

THESAURUS [1 / 2]

Descrittore: architettura

Tipo thesaurus: Thesaurus AESS, Archivi dell'Immagine - Regione Lombardia

THESAURUS [2 / 2]

Descrittore: parchi / giardini / orti

Tipo thesaurus: Thesaurus AESS, Archivi dell'Immagine - Regione Lombardia

LUOGO E DATA DELLA RIPRESA

LOCALIZZAZIONE

Stato: Italia

Regione: Lombardia

Provincia: MB

Comune: Vedano al Lambro

Occasione

Lo scatto può essere stato eseguito nella stessa occasione editoriale di quello utilizzato per la pubblicazione "Ville e Castelli d'Italia", p. 567

DATAZIONE GENERICA

Secolo: XX

Frazione di secolo: inizio

DATAZIONE SPECIFICA

Da: 1900

Validità: ca.

A: 1907

Validità: ca.

DEFINIZIONE CULTURALE

AUTORE DELLA FOTOGRAFIA

Nome di persona o ente: Fotografia Montabone di Carlo Fumagalli

Tipo intestazione: E

Dati anagrafici/estremi cronologici: 1901-1910

Riferimento all'autore: attr.

Riferimento all'intervento: fotografo principale

Codice scheda autore: AUF-3a010-0000227

Indicazione del nome e dell'indirizzo: Montabone di Carlo Fumagalli, Milano, Piazza Durini, 7.

Motivazione dell'attribuzione: bibliografia

Specifiche sull'attribuzione: Catalogo riproduzioni fotografiche d'arte, 1908

COMPILAZIONE

COMPILAZIONE

Anno di redazione: 2015

Ente compilatore: Civico Archivio Fotografico di Milano

Nome: Ossola, Margherita

Referente scientifico: Paoli, Silvia

Funzionario responsabile: Paoli, Silvia

SUPPORTO COLLEGATO: AFRLSUP - SUP-3a130-0019036 [1 / 1]

CODICI

Unità operativa: 3a130

Numero scheda: 19036

Codice scheda: SUP-3a130-0019036

RIFERIMENTO SCHEDA IMMAGINE

Codice IDK della scheda immagine: IMM-3a130-0019036

Tipo scheda: F

Livello ricerca: I

CODICE UNIVOCO

Codice regione: 03

Ente schedatore: R03/ Civico Archivio Fotografico di Milano

Ente competente: S27

OGGETTO

OGGETTO

Definizione dell'oggetto: positivo

Natura biblioteconomica dell'oggetto: m

Originalità: riproduzione

QUANTITA'

Numero oggetti/elementi: 1

SOGGETTO

TITOLO

Titolo attribuito: Villa Litta Bolognini

Specifiche titolo: del catalogatore

LOCALIZZAZIONE GEOGRAFICO-AMMINISTRATIVA

INDICAZIONE DEL CONTENITORE FISICO

Codice del contenitore fisico: 19

Categoria del contenitore fisico: architettura

LOCALIZZAZIONE GEOGRAFICO-AMMINISTRATIVA ATTUALE

Stato: Italia

Regione: Lombardia

Provincia: MI

Nome provincia: Milano

Codice ISTAT comune: 015146

Comune: Milano

COLLOCAZIONE SPECIFICA

Tipologia: castello

Denominazione: Castello Sforzesco - complesso

Indirizzo: Piazza Castello

Denominazione struttura conservativa - livello 1: Raccolte Grafiche e Fotografiche del Castello Sforzesco

Denominazione struttura conservativa - livello 2: Civico Archivio Fotografico

Tipologia struttura conservativa: archivio

Altra denominazione [1 / 11]: Castello di Porta Giovia

Altra denominazione [2 / 11]: Castello di Porta Giovia

Altra denominazione [3 / 11]: Castello di Porta Giovia

Altra denominazione [4 / 11]: Castello di Porta Giovia

Altra denominazione [5 / 11]: Castello di Porta Giovia

Altra denominazione [6 / 11]: Castello di Porta Giovia

Altra denominazione [7 / 11]: Castello di Porta Giovia

Altra denominazione [8 / 11]: Castello di Porta Giovia

Altra denominazione [9 / 11]: Castello di Porta Giovia

Altra denominazione [10 / 11]: Castello di Porta Giovia

Altra denominazione [11 / 11]: Castello di Porta Giovia

UBICAZIONE

UBICAZIONE FOTO

Fondo: Vedute Italia

Sezione: VI

Collocazione: VI A 26/1

INVENTARIO

Numero di inventario generale: VI A 26/1

CRONOLOGIA

CRONOLOGIA GENERICA

Secolo: XX

Frazione di secolo: inizio

CRONOLOGIA SPECIFICA

Da: 1901

Validità: ca.

A: 1907

Validità: ca.

MOTIVAZIONE CRONOLOGIA [1 / 4]

Motivazione: bibliografia

Specifiche

lo scatto può essere stato eseguito nella stessa occasione editoriale di quello utilizzato per la pubblicazione "Ville e Castelli d'Italia" p. 567

MOTIVAZIONE CRONOLOGIA [2 / 4]

Motivazione: analisi stilistica

MOTIVAZIONE CRONOLOGIA [3 / 4]

Motivazione: bibliografia

Specifiche: Ville e castelli d'Italia, 1907

MOTIVAZIONE CRONOLOGIA [4 / 4]

Motivazione: riferimenti biografici

Specifiche: Carlo Fumagalli nel 1901, in società con Gigi Bassani, acquisisce lo stabilimento fotografico Montabone

DATI TECNICI

Indicazione di colore: BN

Materia e tecnica: fotoincisione a retino

MISURE

Tipo misure: supporto primario

Unità di misura: mm

Altezza: 113

Larghezza: 109

DATI ANALITICI

ISCRIZIONI [1 / 6]

Classe di appartenenza: didascalica

Tecnica di scrittura: a matita

Posizione: supporto primario: recto: in calce

Trascrizione: - Duchessa Litta - Vedano

ISCRIZIONI [2 / 6]

Classe di appartenenza: didascalica

Tecnica di scrittura: a matita

Posizione: supporto primario: verso: in alto

Trascrizione: Vedano/ Casa Duchessa Litta

ISCRIZIONI [3 / 6]

Classe di appartenenza: documentaria

Tecnica di scrittura: a inchiostro

Posizione: supporto primario: verso: in alto al centro

Trascrizione: [...]cattata

ISCRIZIONI [4 / 6]

Classe di appartenenza: documentaria

Tecnica di scrittura: a inchiostro e matita

Posizione: supporto primario: verso: in alto a sinistra

Trascrizione: V.I./ A 26/1

ISCRIZIONI [5 / 6]

Classe di appartenenza: documentaria

Tecnica di scrittura: a matita

Posizione: supporto secondario: verso: in basso al centro

Trascrizione: Vignetta buona/ Perché non ha fatto/ piuttosto quella [...] al Bisio [?] disegnata da I. B

ISCRIZIONI [6 / 6]

Classe di appartenenza: editoriale

Tecnica di scrittura: tipografica

Posizione: supporto primario: recto: in basso a sinistra nell'immagine

Trascrizione: MTB

STEMMI/MARCHI/TIMBRI

Classe di appartenenza: timbro

Qualificazione: di collezione

Identificazione: Raccolta A. Bertarelli

Posizione: supporto primario: verso: in alto a destra

Descrizione: timbro rettangolare a inchiostro viola "RACCOLTA DELLE STAMPE/ A. BERTARELLI/ N. di carico 5972/35"

CONSERVAZIONE

STATO DI CONSERVAZIONE

Data: 2015

Stato di conservazione: buono

CONDIZIONE GIURIDICA E VINCOLI

CONDIZIONE GIURIDICA

Indicazione generica: proprietà Ente pubblico territoriale

Indicazione specifica: Comune di Milano

Indirizzo: Piazza della Scala, 2 - 20121 Milano

FONTI E DOCUMENTI DI RIFERIMENTO

DOCUMENTAZIONE FOTOGRAFICA

Codice univoco della risorsa: SC_F_SUP-3a130-0019036_IMG-0000036402

Genere: documentazione allegata

Codice identificativo: VI_A_0026_1

Collocazione del file nell'archivio locale: VI

Nome del file originale: VI_A_0026_1.jpg

BIBLIOGRAFIA [1 / 3]

Genere: bibliografia di confronto

Autore: Ville Castelli

Titolo libro o rivista: Ville e Castelli d'Italia. Lombardia e laghi

Luogo di edizione: Milano

Anno di edizione: 1907

Codice scheda bibliografia: 3a150-00005

V., pp., nn.: p. 568

BIBLIOGRAFIA [2 / 3]

Genere: bibliografia di confronto

Autore: Paoli, S. (a cura di)

Titolo libro o rivista: Lo sguardo della fotografia sulla città ottocentesca. Milano 1839 - 1899

Luogo di edizione: Torino

Anno di edizione: 2010

Codice scheda bibliografia: 3a070-00001

V., pp., nn.: pp. 291-292

BIBLIOGRAFIA [3 / 3]

Genere: bibliografia di confronto

Autore: Stabilimento Montabone

Titolo libro o rivista: Catalogo delle riproduzioni fotografiche d'arte dello Stabilimento Montabone

Luogo di edizione: Milano

Anno di edizione: 1908

Codice scheda bibliografia: 3a110-00006

V., pp., nn.: p. 56

ACCESSO AI DATI

SPECIFICHE DI ACCESSO AI DATI

Profilo di accesso: 1

Motivazione: scheda contenente dati liberamente accessibili

COMPILAZIONE

COMPILAZIONE

Anno di redazione: 2015

Ente compilatore: Civico Archivio Fotografico di Milano

Nome: Ossola, Margherita

Referente scientifico: Paoli, Silvia

Funzionario responsabile: Paoli, Silvia

