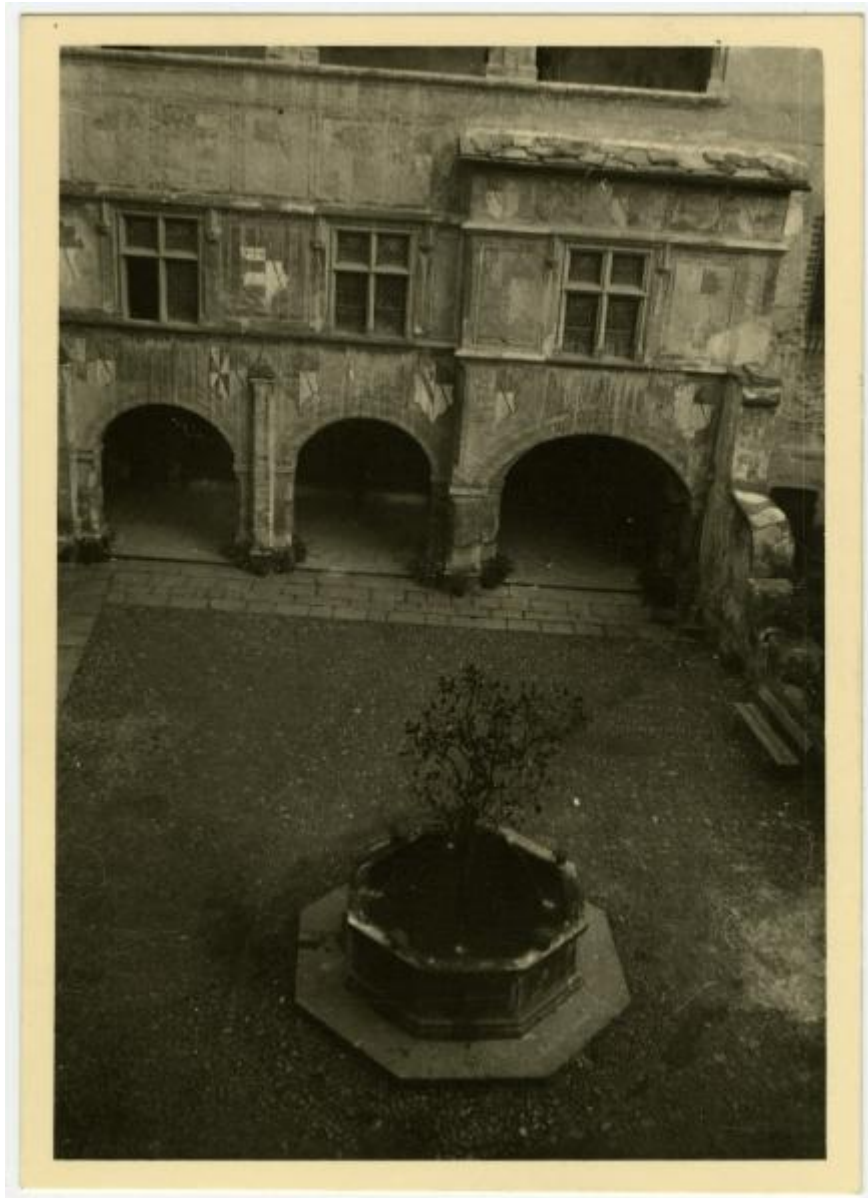


# Issogne - Castello - Fontana del Melograno e Portico

Non identificato



Link risorsa: <https://www.lombardiabenculturali.it/fotografie/schede/IMM-3a130-0019072/>

Scheda SIRBeC: <https://www.lombardiabenculturali.it/fotografie/schede-complete/IMM-3a130-0019072/>

## CODICI

Unità operativa: 3a130

Numero scheda: 19072

Codice scheda: IMM-3a130-0019072

Tipo di scheda: AFRLIMM

## SOGGETTO

### SOGGETTO

Indicazioni sul soggetto

Lo scatto, eseguito dall'alto, riprende il cortile interno del Castello, al cui centro è collocata la Fontana del Melograno, e il portico. Sulla destra si scorgono gli scalini attraverso i quali si accede al giardino. Sul fronte interno inquadrato, così come sugli altri fronti che si affacciano sul cortile, si trova il cosiddetto "Miroir pour les enfants de Challant", una sequenza di stemmi affrescati che raffigurano i diversi rami della famiglia Challant e le principali alleanze matrimoniali della casata.

Identificazione: Issogne - Castello - Fontana del Melograno e Portico

### CLASSIFICAZIONE

Altra classificazione: architettura

Tipo classificazione: Classificazione per genere fotografico Archivi dell'Immagine - Regione Lombardia

### THESAURUS [1 / 3]

Descrittore: architettura

Tipo thesaurus: Thesaurus AESS, Archivi dell'Immagine - Regione Lombardia

### THESAURUS [2 / 3]

Descrittore: parchi / giardini / orti

Tipo thesaurus: Thesaurus AESS, Archivi dell'Immagine - Regione Lombardia

### THESAURUS [3 / 3]

Descrittore: ingegneria civile e militare

Tipo thesaurus: Thesaurus AESS, Archivi dell'Immagine - Regione Lombardia

## LUOGO E DATA DELLA RIPRESA

### LOCALIZZAZIONE

Stato: Italia

Regione: Valle d'Aosta

Provincia: AO

Comune: Issogne

#### **DATAZIONE GENERICA**

Secolo: XX

Frazione di secolo: primo quarto

#### **DATAZIONE SPECIFICA**

Da: 1900

Validità: post

A: 1924

Validità: ante

### **DEFINIZIONE CULTURALE**

#### **AUTORE DELLA FOTOGRAFIA**

Nome di persona o ente: Non identificato

Tipo intestazione: P

Riferimento all'intervento: fotografo principale

Codice scheda autore: AUF-3a230-0000053

Motivazione dell'attribuzione: n.r.

### **COMPILAZIONE**

#### **COMPILAZIONE**

Anno di redazione: 2015

Ente compilatore: Civico Archivio Fotografico di Milano

Nome: Ossola, Margherita

Referente scientifico: Paoli, Silvia

Funzionario responsabile: Paoli, Silvia

## SUPPORTO COLLEGATO: AFRLSUP - SUP-3a130-0019072 [1 / 1]

### CODICI

Unità operativa: 3a130

Numero scheda: 19072

Codice scheda: SUP-3a130-0019072

### RIFERIMENTO SCHEDA IMMAGINE

Codice IDK della scheda immagine: IMM-3a130-0019072

Tipo scheda: F

Livello ricerca: I

### CODICE UNIVOCO

Codice regione: 03

Ente schedatore: R03/ Civico Archivio Fotografico di Milano

Ente competente: S27

### OGGETTO

#### OGGETTO

Definizione dell'oggetto: positivo

Natura biblioteconomica dell'oggetto: m

Originalità: originale

#### QUANTITA'

Numero oggetti/elementi: 1

### SOGGETTO

#### TITOLO

Titolo attribuito: La Fontana del Melograno del Castello di Issogne

Specifiche titolo: del catalogatore

### LOCALIZZAZIONE GEOGRAFICO-AMMINISTRATIVA

#### INDICAZIONE DEL CONTENITORE FISICO

Codice del contenitore fisico: 19

Categoria del contenitore fisico: architettura

### **LOCALIZZAZIONE GEOGRAFICO-AMMINISTRATIVA ATTUALE**

Stato: Italia

Regione: Lombardia

Provincia: MI

Nome provincia: Milano

Codice ISTAT comune: 015146

Comune: Milano

### **COLLOCAZIONE SPECIFICA**

Tipologia: castello

Denominazione: Castello Sforzesco - complesso

Indirizzo: Piazza Castello

Denominazione struttura conservativa - livello 1: Raccolte Grafiche e Fotografiche del Castello Sforzesco

Denominazione struttura conservativa - livello 2: Civico Archivio Fotografico

Tipologia struttura conservativa: archivio

## **UBICAZIONE**

### **UBICAZIONE FOTO**

Fondo: Vedute Italia

Sezione: VI

Collocazione: VI A 38/2

### **INVENTARIO**

Numero di inventario generale: VI A 38/2

## **CRONOLOGIA**

### **CRONOLOGIA GENERICA**

Secolo: XX

Frazione di secolo: primo quarto

### **CRONOLOGIA SPECIFICA**

Da: 1900

Validità: post

A: 1924

Validità: ante

### **MOTIVAZIONE CRONOLOGIA**

Motivazione: analisi stilistica

## **DATI TECNICI**

Indicazione di colore: BN

Materia e tecnica: gelatina ai sali d'argento/carta

### **MISURE**

Tipo misure: supporto primario

Unità di misura: mm

Altezza: 103

Larghezza: 73

## **DATI ANALITICI**

### **ISCRIZIONI [1 / 4]**

Classe di appartenenza: didascalica

Tecnica di scrittura: a matita blu

Posizione: supporto primario: verso: in alto al centro

Trascrizione: Issogne

### **ISCRIZIONI [2 / 4]**

Classe di appartenenza: documentaria

Tecnica di scrittura: a inchiostro e matita

Posizione: supporto primario: verso: al centro

Trascrizione: V.I./ A 38/2

### **ISCRIZIONI [3 / 4]**

Classe di appartenenza: documentaria

Tecnica di scrittura: a inchiostro

Posizione: supporto primario: verso: in basso a destra

Trascrizione: 03806

#### **ISCRIZIONI [4 / 4]**

Classe di appartenenza: documentaria

Tecnica di scrittura: a matita

Posizione: supporto primario: verso: in basso a sinistra: all'interno del timbro

Trascrizione: 7709/6

#### **STEMMI/MARCHI/TIMBRI**

Classe di appartenenza: timbro

Qualificazione: di collezione

Identificazione: Raccolta A. Bertarelli

Posizione: supporto primario: verso: in basso a destra

Descrizione: timbro rettangolare a inchiostro viola "RACCOLTA DELLE STAMPE/ A. BERTARELLI/ N. di carico 7709/6

### **CONSERVAZIONE**

#### **STATO DI CONSERVAZIONE**

Data: 2015

Stato di conservazione: buono

### **CONDIZIONE GIURIDICA E VINCOLI**

#### **CONDIZIONE GIURIDICA**

Indicazione generica: proprietà Ente pubblico territoriale

Indicazione specifica: Comune di Milano

Indirizzo: Piazza della Scala, 2 - 20121 Milano

### **FONTI E DOCUMENTI DI RIFERIMENTO**

#### **DOCUMENTAZIONE FOTOGRAFICA**

Codice univoco della risorsa: SC\_F\_SUP-3a130-0019072\_IMG-0000036438

Genere: documentazione allegata

Codice identificativo: VI\_A\_0038\_2

Collocazione del file nell'archivio locale: VI

Nome del file originale: VI\_A\_0038\_2.jpg

## ACCESSO AI DATI

### SPECIFICHE DI ACCESSO AI DATI

Profilo di accesso: 1

Motivazione: bene conservato presso un Ente pubblico

## COMPILAZIONE

### COMPILAZIONE

Anno di redazione: 2015

Ente compilatore: Civico Archivio Fotografico di Milano

Nome: Ossola, Margherita

Referente scientifico: Paoli, Silvia

Funzionario responsabile: Paoli, Silvia



