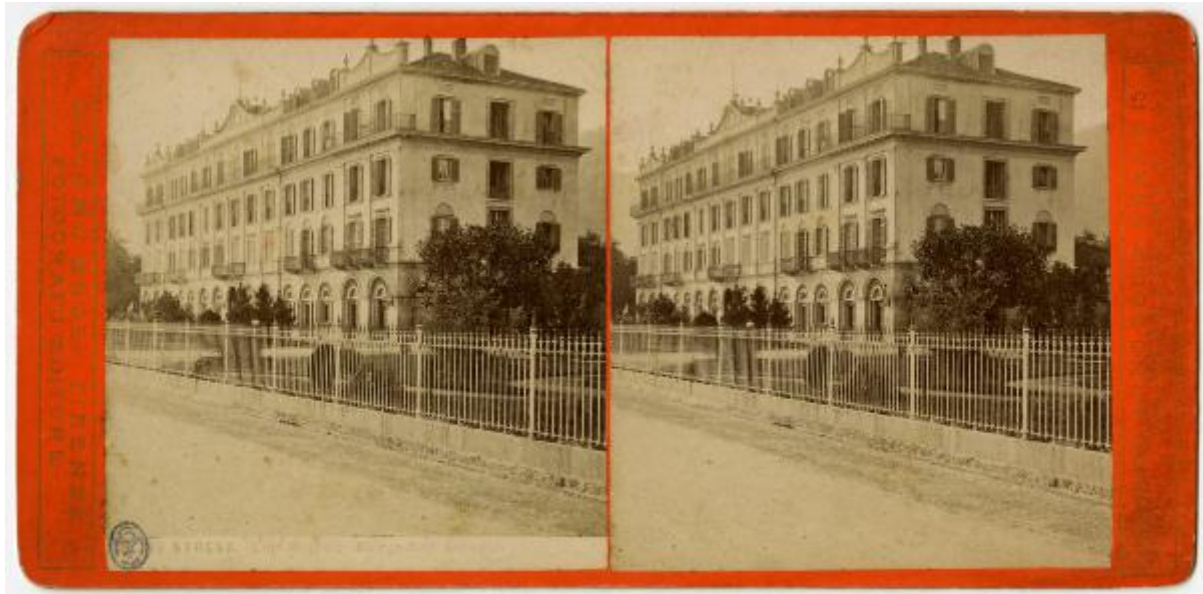


Lago Maggiore - Stresa - Grand Hotel des Iles Borromees

Brogi, Giacomo



Link risorsa: <https://www.lombardiabeniculturali.it/fotografie/schede/IMM-3a130-0019209/>

Scheda SIRBeC: <https://www.lombardiabeniculturali.it/fotografie/schede-complete/IMM-3a130-0019209/>

CODICI

Unità operativa: 3a130

Numero scheda: 19209

Codice scheda: IMM-3a130-0019209

Tipo di scheda: AFRLIMM

SOGGETTO

SOGGETTO

Indicazioni sul soggetto

Lo scatto inquadra, di scorcio, l'albergo. Il prospetto presenta soltanto quattro piani e l'edificio è circondato da un giardino con parterre e da una cancellata

Identificazione: Lago Maggiore - Stresa - Grand Hotel des Iles Borromees

CLASSIFICAZIONE

Altra classificazione: architettura

Tipo classificazione: Classificazione per genere fotografico Archivi dell'Immagine - Regione Lombardia

THESAURUS [1 / 2]

Descrittore: architettura

Tipo thesaurus: Thesaurus AESS, Archivi dell'Immagine - Regione Lombardia

THESAURUS [2 / 2]

Descrittore: parchi / giardini / orti

Tipo thesaurus: Thesaurus AESS, Archivi dell'Immagine - Regione Lombardia

LUOGO E DATA DELLA RIPRESA

LOCALIZZAZIONE

Stato: Italia

Regione: Piemonte

Provincia: VB

Comune: Stresa

DATAZIONE GENERICA

Secolo: XIX

Frazione di secolo: terzo quarto

DATAZIONE SPECIFICA

Da: 1863

Validità: post

A: 1868

Validità: ante

DEFINIZIONE CULTURALE

AUTORE DELLA FOTOGRAFIA

Nome di persona o ente: Brogi, Giacomo

Tipo intestazione: P

Dati anagrafici/estremi cronologici: 1822-1881

Riferimento all'intervento: fotografo principale

Codice scheda autore: AUF-3a060-0000023

Indicazione del nome e dell'indirizzo: Giacomo Brogi, Firenze, Lung'Arno delle Grazie 15, Via Tornabuoni 1.

Motivazione dell'attribuzione: marchio

COMPILAZIONE

COMPILAZIONE

Anno di redazione: 2015

Ente compilatore: Civico Archivio Fotografico di Milano

Nome: Ossola, Margherita

Referente scientifico: Paoli, Silvia

Funzionario responsabile: Paoli, Silvia

SUPPORTO COLLEGATO: AFRLSUP - SUP-3a130-0019209 [1 / 1]

CODICI

Unità operativa: 3a130

Numero scheda: 19209

Codice scheda: SUP-3a130-0019209

RIFERIMENTO SCHEDA IMMAGINE

Codice IDK della scheda immagine: IMM-3a130-0019209

Tipo scheda: F

Livello ricerca: I

CODICE UNIVOCO

Codice regione: 03

Ente schedatore: R03/ Civico Archivio Fotografico di Milano

Ente competente: S27

OGGETTO

OGGETTO

Definizione dell'oggetto: positivo

Natura biblioteconomica dell'oggetto: m

Forma specifica dell'oggetto: stereoscopia

Originalità: originale

QUANTITA'

Numero oggetti/elementi: 1

SOGGETTO

TITOLO

Titolo proprio: Stresa, (Lago Maggiore). Albergo Isole Borromee

Specifiche titolo: scritta fotografica

LOCALIZZAZIONE GEOGRAFICO-AMMINISTRATIVA

INDICAZIONE DEL CONTENITORE FISICO

Codice del contenitore fisico: 19

Categoria del contenitore fisico: architettura

LOCALIZZAZIONE GEOGRAFICO-AMMINISTRATIVA ATTUALE

Stato: Italia

Regione: Lombardia

Provincia: MI

Nome provincia: Milano

Codice ISTAT comune: 015146

Comune: Milano

COLLOCAZIONE SPECIFICA

Tipologia: castello

Denominazione: Castello Sforzesco - complesso

Indirizzo: Piazza Castello

Denominazione struttura conservativa - livello 1: Raccolte Grafiche e Fotografiche del Castello Sforzesco

Denominazione struttura conservativa - livello 2: Civico Archivio Fotografico

Tipologia struttura conservativa: archivio

UBICAZIONE

UBICAZIONE FOTO

Fondo: Vedute Italia

Sezione: VI

Collocazione: VI B 104

INVENTARIO

Numero di inventario generale: VI B 104

CRONOLOGIA

CRONOLOGIA GENERICA

Secolo: XIX

Frazione di secolo: terzo quarto

CRONOLOGIA SPECIFICA

Da: 1863

Validità: post

A: 1868

Validità: ante

MOTIVAZIONE CRONOLOGIA [1 / 2]

Motivazione: bibliografia

MOTIVAZIONE CRONOLOGIA [2 / 2]

Motivazione: analisi storica

Specifiche

L'albergo venne inaugurato nel 1863. Si trattava di un edificio a tre piani con due terrazze sui lati. Ma già nel 1868 l'edificio veniva ingrandito con la costruzione di una nuova ala.

DATI TECNICI

Indicazione di colore: BN

Materia e tecnica: albumina/carta

Specifiche tecniche: stereoscopia

MISURE [1 / 3]

Tipo misure: immagine di sinistra

Unità di misura: mm

Altezza: 80

Larghezza: 75

MISURE [2 / 3]

Tipo misure: immagine di destra

Unità di misura: mm

Altezza: 81

Larghezza: 74

MISURE [3 / 3]

Tipo misure: supporto secondario

Unità di misura: mm

Altezza: 87

Larghezza: 177

DATI ANALITICI

ISCRIZIONI [1 / 3]

Classe di appartenenza: didascalica

Tecnica di scrittura: fotografica

Posizione: immagine di sinistra: recto: in calce

Trascrizione: 189 (?) STRESA, (Lago Maggiore) Albergo Isole Borromee

ISCRIZIONI [2 / 3]

Classe di appartenenza: documentaria

Tecnica di scrittura: a matita

Posizione: supporto secondario: verso: a sinistra

Trascrizione: B 104

ISCRIZIONI [3 / 3]

Classe di appartenenza: documentaria

Tecnica di scrittura: a inchiostro

Posizione: supporto primario: verso: in alto a destra

Trascrizione: V.I. B 104

STEMMI/MARCHI/TIMBRI [1 / 4]

Classe di appartenenza: timbro

Qualificazione: di collezione

Identificazione: Raccolta A. Bertarelli

Posizione: supporto secondario: verso: in basso a destra

Descrizione: timbro a inchiostro nero "RIC N. 1711"

STEMMI/MARCHI/TIMBRI [2 / 4]

Classe di appartenenza: timbro

Qualificazione: di collezione

Identificazione: Osvaldo Lissoni

Posizione: supporto secondario: verso: al centro

Descrizione: timbro a inchiostro viola e lettera capitali "OSVALDO LISSONI"

STEMMI/MARCHI/TIMBRI [3 / 4]

Classe di appartenenza: timbro

Qualificazione: di collezione

Identificazione: Gabinetto delle Stampe di Milano

Posizione: immagine di sinistra: recto: in basso a sinistra

Descrizione: timbro ovale a inchiostro nero "GMS"

STEMMI/MARCHI/TIMBRI [4 / 4]

Classe di appartenenza: marchio

Qualificazione: dell'autore

Identificazione: Giacomo Brogi

Posizione: supporto secondario: recto: a sinistra e a destra

Descrizione

Scritta a caratteri dorati. Sulla sinistra "15. LUNG'ARNO DELLE GRAZIE 15./ 1 VIA TORNABUONI 1", sulla destra "GIACOMO BROGI. FIRENZE/ FOTOGRAFO EDITORE"

Indicazioni sull'oggetto: Stampa montata su cartoncino rosso.

CONSERVAZIONE

STATO DI CONSERVAZIONE

Data: 2015

Stato di conservazione: buono

CONDIZIONE GIURIDICA E VINCOLI

CONDIZIONE GIURIDICA

Indicazione generica: proprietà Ente pubblico territoriale

Indicazione specifica: Comune di Milano

Indirizzo: Piazza della Scala, 2 - 20121 Milano

FONTI E DOCUMENTI DI RIFERIMENTO

DOCUMENTAZIONE FOTOGRAFICA

Codice univoco della risorsa: SC_F_SUP-3a130-0019209_IMG-0000036572

Genere: documentazione allegata

Codice identificativo: VI_B_0104

Collocazione del file nell'archivio locale: VI

Nome del file originale: VI_B_0104.jpg

FONTI E DOCUMENTI

Genere: documentazione allegata

ACCESSO AI DATI

SPECIFICHE DI ACCESSO AI DATI

Profilo di accesso: 1

Motivazione: bene conservato presso un Ente pubblico

COMPILAZIONE

COMPILAZIONE

Anno di redazione: 2015

Ente compilatore: Civico Archivio Fotografico di Milano

Nome: Ossola, Margherita

Referente scientifico: Paoli, Silvia

Funzionario responsabile: Paoli, Silvia

