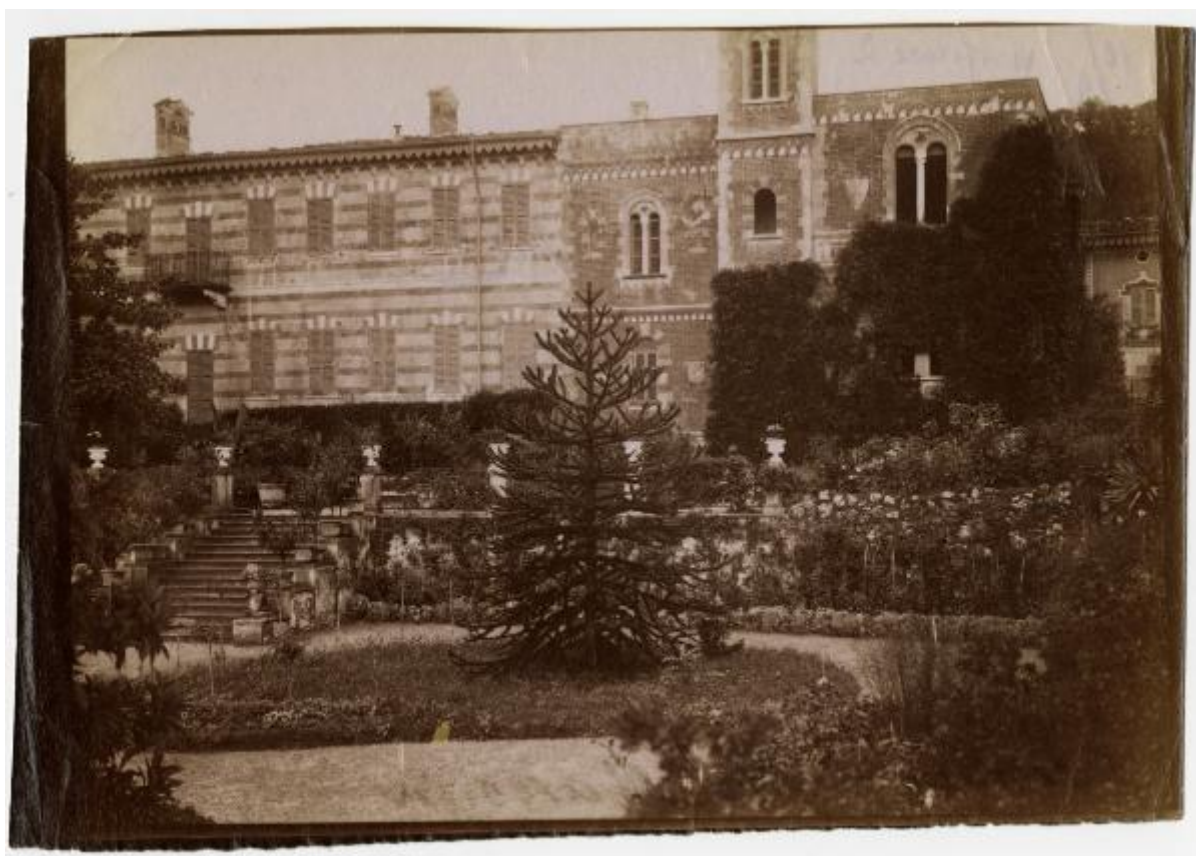


## Casciago - Villa Marzarin? - Prospetto verso il parco

Fotografia Montabone di Carlo Fumagalli (attr.)



Link risorsa: <https://www.lombardiabeniculturali.it/fotografie/schede/IMM-3a130-0019320/>

Scheda SIRBeC: <https://www.lombardiabeniculturali.it/fotografie/schede-complete/IMM-3a130-0019320/>

## CODICI

Unità operativa: 3a130

Numero scheda: 19320

Codice scheda: IMM-3a130-0019320

Tipo di scheda: AFRLIMM

## SOGGETTO

### SOGGETTO

Indicazioni sul soggetto

Lo scatto inquadra il prospetto di una villa identificata, dalle scritte sul retro del supporto, come Villa Marzarin. Di questa villa non si è trovato riscontro a Casciago, mentre esistono una via e una Villa "Mazzorin" nell'adiacente paese di Luvinate. Non si tratta, tuttavia, neanche di questa villa. Il prospetto verso il giardino, fortemente caratterizzato da un alternarsi cromatico, è provvisto di una torre e di un corpo di fabbrica in mattoni con bifore. Il giardino è terrazzato e vi si accede tramite una scala in pietra.

Identificazione: Casciago - Villa Marzarin? - Prospetto verso il parco

### CLASSIFICAZIONE

Altra classificazione: architettura

Tipo classificazione: Classificazione per genere fotografico Archivi dell'Immagine - Regione Lombardia

### THESAURUS [1 / 3]

Descrittore: architettura

Tipo thesaurus: Thesaurus AESS, Archivi dell'Immagine - Regione Lombardia

### THESAURUS [2 / 3]

Descrittore: parchi / giardini / orti

Tipo thesaurus: Thesaurus AESS, Archivi dell'Immagine - Regione Lombardia

### THESAURUS [3 / 3]

Descrittore: abitazione

Tipo thesaurus: Thesaurus AESS, Archivi dell'Immagine - Regione Lombardia

## LUOGO E DATA DELLA RIPRESA

### LOCALIZZAZIONE

Stato: Italia

Regione: Lombardia

Provincia: VA

Comune: Casciago

Occasione

Lo scatto può essere stato eseguito nella stessa occasione editoriale di quelli utilizzati per la pubblicazione "Ville e Castelli d'Italia", anche se non si trova riscontro della presenza della villa nella pubblicazione.

#### **DATAZIONE GENERICA**

Secolo: XX

Frazione di secolo: inizio

#### **DATAZIONE SPECIFICA**

Da: 1900

Validità: ca.

A: 1907

Validità: ante

### **DEFINIZIONE CULTURALE**

#### **AUTORE DELLA FOTOGRAFIA**

Nome di persona o ente: Fotografia Montabone di Carlo Fumagalli

Tipo intestazione: E

Dati anagrafici/estremi cronologici: 1901-1910

Riferimento all'autore: attr.

Riferimento all'intervento: fotografo principale

Codice scheda autore: AUF-3a010-0000227

Indicazione del nome e dell'indirizzo: Montabone di Carlo Fumagalli, Milano, Piazza Durini, 7.

Motivazione dell'attribuzione: bibliografia

Specifiche sull'attribuzione [1 / 2]: Ville e Castelli d'Italia, 1907

Specifiche sull'attribuzione [2 / 2]: Catalogo riproduzioni fotografiche d'arte, 1908

### **COMPILAZIONE**

#### **COMPILAZIONE**

Anno di redazione: 2016

Ente compilatore: Civico Archivio Fotografico di Milano

Nome: Ossola, Margherita

Referente scientifico: Paoli, Silvia

Funzionario responsabile: Paoli, Silvia

## SUPPORTO COLLEGATO: AFRLSUP - SUP-3a130-0019320 [1 / 1]

### CODICI

Unità operativa: 3a130

Numero scheda: 19320

Codice scheda: SUP-3a130-0019320

### RIFERIMENTO SCHEDA IMMAGINE

Codice IDK della scheda immagine: IMM-3a130-0019320

Tipo scheda: F

Livello ricerca: I

### CODICE UNIVOCO

Codice regione: 03

Ente schedatore: R03/ Civico Archivio Fotografico di Milano

Ente competente: S27

### OGGETTO

#### OGGETTO

Definizione dell'oggetto: positivo

Natura biblioteconomica dell'oggetto: m

#### QUANTITA'

Numero oggetti/elementi: 1

### SOGGETTO

#### TITOLO

Titolo attribuito: Villa Marzarin a Casciago

Specifiche titolo: del catalogatore

### LOCALIZZAZIONE GEOGRAFICO-AMMINISTRATIVA

#### INDICAZIONE DEL CONTENITORE FISICO

Codice del contenitore fisico: 19

Categoria del contenitore fisico: architettura

#### **LOCALIZZAZIONE GEOGRAFICO-AMMINISTRATIVA ATTUALE**

Stato: Italia

Regione: Lombardia

Provincia: MI

Nome provincia: Milano

Codice ISTAT comune: 015146

Comune: Milano

#### **COLLOCAZIONE SPECIFICA**

Tipologia: castello

Denominazione: Castello Sforzesco - complesso

Indirizzo: Piazza Castello

Denominazione struttura conservativa - livello 1: Raccolte Grafiche e Fotografiche del Castello Sforzesco

Denominazione struttura conservativa - livello 2: Civico Archivio Fotografico

Tipologia struttura conservativa: archivio

### **UBICAZIONE**

#### **UBICAZIONE FOTO**

Fondo: Vedute Italia

Sezione: VI

Collocazione: VI B 181

#### **INVENTARIO**

Numero di inventario generale: VI B 181

### **CRONOLOGIA**

#### **CRONOLOGIA GENERICA**

Secolo: XX

Frazione di secolo: inizio

#### **CRONOLOGIA SPECIFICA**

Da: 1901

Validità: ca.

A: 1907

Validità: ante

**MOTIVAZIONE CRONOLOGIA [1 / 3]**

Motivazione: analisi stilistica

**MOTIVAZIONE CRONOLOGIA [2 / 3]**

Motivazione: bibliografia

Specifiche: Ville e Castelli d'Italia, 1907

**MOTIVAZIONE CRONOLOGIA [3 / 3]**

Motivazione: riferimenti biografici

Specifiche: Carlo Fumagalli nel 1901, in società con Gigi Bassani, acquisisce lo stabilimento fotografico Montabone

## DATI TECNICI

Indicazione di colore: BN

Materia e tecnica: albumina/carta

### MISURE

Tipo misure: supporto primario

Unità di misura: mm

Altezza: 125

Larghezza: 180

## DATI ANALITICI

### ISCRIZIONI [1 / 4]

Classe di appartenenza: documentaria

Tecnica di scrittura: a matita

Posizione: supporto primario: verso: in alto a sinistra

Trascrizione: 10/9 verificare 2

### ISCRIZIONI [2 / 4]

Classe di appartenenza: documentaria

Tecnica di scrittura: a inchiostro

Posizione: supporto primario: verso: in alto a sinistra

Trascrizione: V.I. B 181

#### **ISCRIZIONI [3 / 4]**

Classe di appartenenza: documentaria

Tecnica di scrittura: a matita viola

Posizione: supporto primario: verso: in alto a destra

Trascrizione: 38/C

#### **ISCRIZIONI [4 / 4]**

Classe di appartenenza: documentaria

Tecnica di scrittura: a inchiostro e matita

Posizione: supporto primario: verso: in basso al centro

Trascrizione: Casciago - Villa Marzorin VARESE

#### **STEMMI/MARCHI/TIMBRI**

Classe di appartenenza: timbro

Qualificazione: di collezione

Identificazione: Raccolta A. Bertarelli

Posizione: supporto primario: verso: al centro

Descrizione: timbro rettangolare a inchiostro viola "RACCOLTA DELLE STAMPE/ A. BERTARELLI/ N. di carico 5972/9"

### **CONSERVAZIONE**

#### **STATO DI CONSERVAZIONE**

Data: 2016

Stato di conservazione: buono

### **CONDIZIONE GIURIDICA E VINCOLI**

#### **CONDIZIONE GIURIDICA**

Indicazione generica: proprietà Ente pubblico territoriale

Indicazione specifica: Comune di Milano

Indirizzo: Piazza della Scala, 2 - 20121 Milano



## FONTI E DOCUMENTI DI RIFERIMENTO

### DOCUMENTAZIONE FOTOGRAFICA

Codice univoco della risorsa: SC\_F\_SUP-3a130-0019320\_IMG-0000036684

Genere: documentazione allegata

Codice identificativo: VI\_B\_0181

Collocazione del file nell'archivio locale: VI

Nome del file originale: VI\_B\_0181.jpg

### BIBLIOGRAFIA [1 / 3]

Genere: bibliografia di confronto

Autore: Ville Castelli

Titolo libro o rivista: Ville e Castelli d'Italia

Luogo di edizione: Milano

Anno di edizione: 1907

Codice scheda bibliografia: 3a150-00005

V., pp., nn.: pp. 487-488

### BIBLIOGRAFIA [2 / 3]

Genere: bibliografia di confronto

Autore: Stabilimento Montabone

Titolo libro o rivista: Catalogo delle riproduzioni fotografiche d'arte dello Stabilimento Montabone

Luogo di edizione: Milano

Anno di edizione: 1908

Codice scheda bibliografia: 3a110-00006

V., pp., nn.: p. 56

### BIBLIOGRAFIA [3 / 3]

Genere: bibliografia di confronto

Autore: Paoli, S. (a cura di)

Titolo libro o rivista: Lo sguardo della fotografia sulla città ottocentesca. Milano 1839 - 1899

Luogo di edizione: Torino

Anno di edizione: 2010

Codice scheda bibliografia: 3a070-00001

V., pp., nn.: pp. 291-292

## ACCESSO AI DATI

### SPECIFICHE DI ACCESSO AI DATI

Profilo di accesso: 1

Motivazione: bene conservato presso un Ente pubblico

## COMPILAZIONE

### COMPILAZIONE

Anno di redazione: 2016

Ente compilatore: Civico Archivio Fotografico di Milano

Nome: Ossola, Margherita

Referente scientifico: Paoli, Silvia

Funzionario responsabile: Paoli, Silvia

