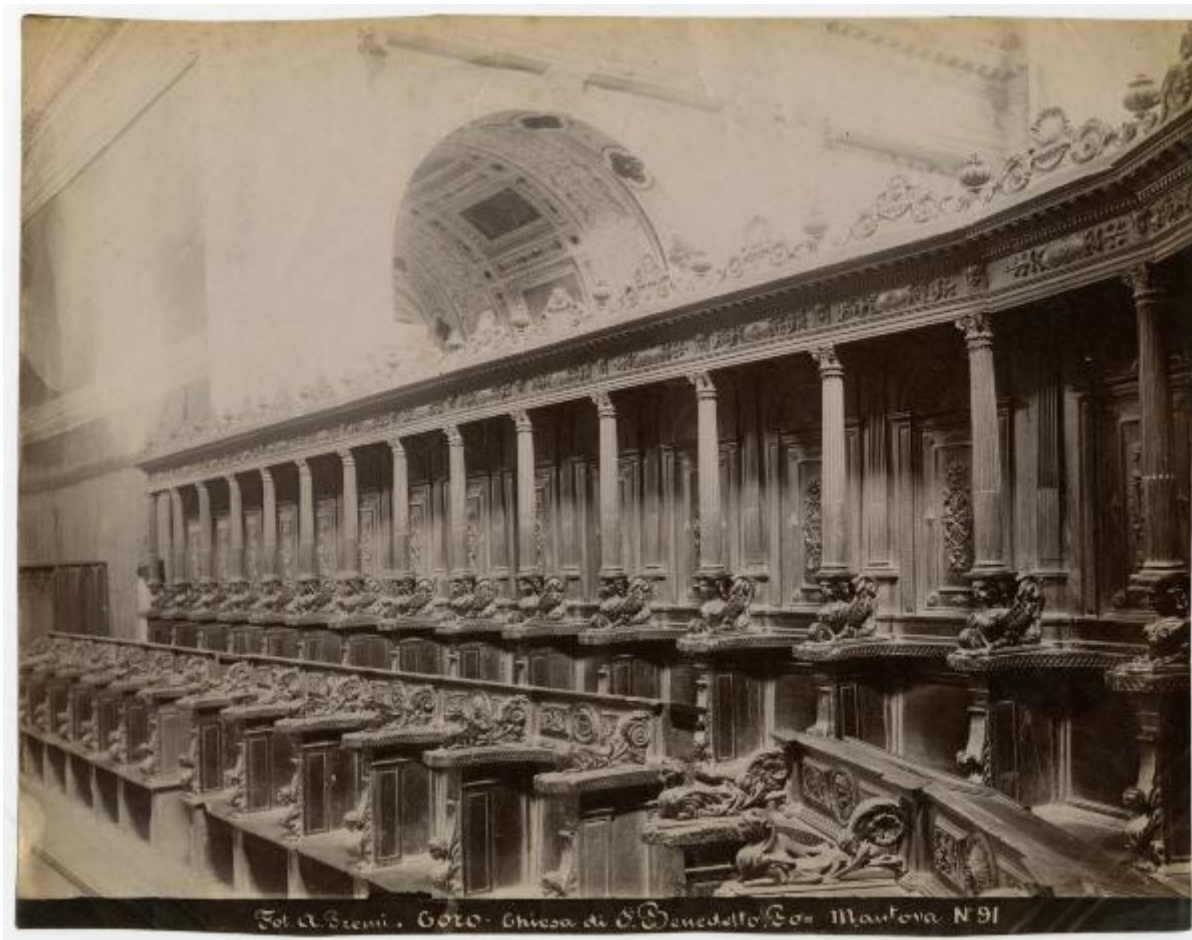


## S. Benedetto Po - Abbazia di San Benedetto in Polirone - Coro - Particolare

Premi, Antonio



Link risorsa: <https://www.lombardiabeniculturali.it/fotografie/schede/IMM-3a130-0019588/>

Scheda SIRBeC: <https://www.lombardiabeniculturali.it/fotografie/schede-complete/IMM-3a130-0019588/>

## CODICI

Unità operativa: 3a130

Numero scheda: 19588

Codice scheda: IMM-3a130-0019588

Tipo di scheda: AFRLIMM

## SOGGETTO

### SOGGETTO

Indicazioni sul soggetto

Lo scatto inquadra un particolare del coro ligneo dell'Abbazia, intagliato da Giovanni Maria Piantavigna tra il 1561 e il 1563.

Identificazione: S. Benedetto Po - Abbazia di San Benedetto in Polirone - Coro - Particolare

### CLASSIFICAZIONE [1 / 2]

Altra classificazione: foto di oggetti

Tipo classificazione: Classificazione per genere fotografico Archivi dell'Immagine - Regione Lombardia

### CLASSIFICAZIONE [2 / 2]

Altra classificazione: architettura

### THESAURUS [1 / 5]

Descrittore: arredamento

Tipo thesaurus: Thesaurus AESS, Archivi dell'Immagine - Regione Lombardia

### THESAURUS [2 / 5]

Descrittore: luoghi di culto

Tipo thesaurus: Thesaurus AESS, Archivi dell'Immagine - Regione Lombardia

### THESAURUS [3 / 5]

Descrittore: architettura

Tipo thesaurus: Thesaurus AESS, Archivi dell'Immagine - Regione Lombardia

### THESAURUS [4 / 5]

Descrittore: arte

### THESAURUS [5 / 5]

Descrittore:

## LUOGO E DATA DELLA RIPRESA

### LOCALIZZAZIONE

Stato: Italia

Regione: Lombardia

Provincia: MN

Comune: San Benedetto Po

### DATAZIONE GENERICA

Secolo: XIX

Frazione di secolo: seconda metà

### DATAZIONE SPECIFICA

Da: 1860

Validità: ca.

A: 1880

Validità: ca.

## DEFINIZIONE CULTURALE

### AUTORE DELLA FOTOGRAFIA

Nome di persona o ente: Premi, Antonio

Tipo intestazione: P

Dati anagrafici/estremi cronologici: notizie sec. XIX seconda metà

Riferimento all'intervento: fotografo principale

Codice scheda autore: AUF-3a010-0000089

Indicazione del nome e dell'indirizzo: A. Premi, Mantova, Portico S. Carlo 4.

Motivazione dell'attribuzione [1 / 2]: iscrizione

Motivazione dell'attribuzione [2 / 2]: timbro

### AUTORE OPERA FOTOGRAFATA

Nome di persona o ente: Piantavigna Giovanni Maria

Tipo intestazione: P

Dati anagrafici: notizie 1567-1575

Riferimento all'intervento: intagliatore

Codice scheda autore: LOM60-08365

Sigla per citazione: 00008365

## COMPILAZIONE

### COMPILAZIONE

Anno di redazione: 2016

Ente compilatore: Civico Archivio Fotografico di Milano

Nome: Ossola, Margherita

Referente scientifico: Paoli, Silvia

Funzionario responsabile: Paoli, Silvia

## SUPPORTO COLLEGATO: AFRLSUP - SUP-3a130-0019588 [1 / 1]

### CODICI

Unità operativa: 3a130

Numero scheda: 19588

Codice scheda: SUP-3a130-0019588

### RIFERIMENTO SCHEDA IMMAGINE

Codice IDK della scheda immagine: IMM-3a130-0019588

Tipo scheda: F

Livello ricerca: I

### CODICE UNIVOCO

Codice regione: 03

Ente schedatore: R03/ Civico Archivio Fotografico di Milano

Ente competente: S27

### OGGETTO

#### OGGETTO

Definizione dell'oggetto: positivo

Natura biblioteconomica dell'oggetto: m

#### QUANTITA'

Numero oggetti/elementi: 1

### SOGGETTO

#### TITOLO

Titolo proprio: Coro - Chiesa di San Benedetto. Po = Mantova

Specifiche titolo: scritta fotografica

### LOCALIZZAZIONE GEOGRAFICO-AMMINISTRATIVA

#### INDICAZIONE DEL CONTENITORE FISICO

Codice del contenitore fisico: 19

Categoria del contenitore fisico: architettura

### **LOCALIZZAZIONE GEOGRAFICO-AMMINISTRATIVA ATTUALE**

Stato: Italia

Regione: Lombardia

Provincia: MI

Nome provincia: Milano

Codice ISTAT comune: 015146

Comune: Milano

### **COLLOCAZIONE SPECIFICA**

Tipologia: castello

Denominazione: Castello Sforzesco - complesso

Indirizzo: Piazza Castello

Denominazione struttura conservativa - livello 1: Raccolte Grafiche e Fotografiche del Castello Sforzesco

Denominazione struttura conservativa - livello 2: Civico Archivio Fotografico

Tipologia struttura conservativa: archivio

Altra denominazione [1 / 11]: Castello di Porta Giovia

Altra denominazione [2 / 11]: Castello di Porta Giovia

Altra denominazione [3 / 11]: Castello di Porta Giovia

Altra denominazione [4 / 11]: Castello di Porta Giovia

Altra denominazione [5 / 11]: Castello di Porta Giovia

Altra denominazione [6 / 11]: Castello di Porta Giovia

Altra denominazione [7 / 11]: Castello di Porta Giovia

Altra denominazione [8 / 11]: Castello di Porta Giovia

Altra denominazione [9 / 11]: Castello di Porta Giovia

Altra denominazione [10 / 11]: Castello di Porta Giovia

Altra denominazione [11 / 11]: Castello di Porta Giovia

## **UBICAZIONE**

### **UBICAZIONE FOTO**

Fondo: Vedute Italia

Sezione: VI

Collocazione: VI C 187

## **INVENTARIO**

Numero di inventario generale: VI C 187

## **CRONOLOGIA**

### **CRONOLOGIA GENERICA**

Secolo: XIX

Frazione di secolo: seconda metà

### **CRONOLOGIA SPECIFICA**

Da: 1860

Validità: ca.

A: 1880

Validità: ca.

### **MOTIVAZIONE CRONOLOGIA**

Motivazione: analisi stilistica

## **DATI TECNICI**

Indicazione di colore: BN

Materia e tecnica: albumina/carta

### **MISURE**

Tipo misure: supporto primario

Unità di misura: mm

Altezza: 200

Larghezza: 257

## **DATI ANALITICI**

### **ISCRIZIONI [ 1 / 4 ]**

Classe di appartenenza: indicazione di responsabilità

Tecnica di scrittura: fotografica

Posizione: supporto primario: recto: in basso a sinistra

Trascrizione: Fot. A. Premi

**ISCRIZIONI [2 / 4]**

Classe di appartenenza: didascalica

Tecnica di scrittura: fotografica

Posizione: supporto primario: recto: in basso

Trascrizione: Coro - Chiesa di San Benedetto. Po = Mantova N° 91

**ISCRIZIONI [3 / 4]**

Classe di appartenenza: documentaria

Tecnica di scrittura: a matita

Posizione: supporto primario: verso: in alto a destra

Trascrizione: GORO (Mantova)/ Chiesa di S. Benedetto Po

**ISCRIZIONI [4 / 4]**

Classe di appartenenza: documentaria

Tecnica di scrittura: a inchiostro

Posizione: supporto primario: verso: in alto a destra

Trascrizione: F. vedute/ C 187

**STEMMI/MARCHI/TIMBRI [1 / 2]**

Classe di appartenenza: timbro

Qualificazione: di collezione

Identificazione: Raccolta A. Bertarelli

Posizione: supporto primario: verso: in basso a destra

Descrizione: timbro rettangolare a inchiostro viola "RACCOLTA DELLE STAMPE/ A. BERTARELLI/ N. di carico 7637/47"

**STEMMI/MARCHI/TIMBRI [2 / 2]**

Classe di appartenenza: timbro

Qualificazione: dell'autore

Identificazione: Antonio Premi

Posizione: supporto primario: verso: in basso a sinistra

Descrizione: timbro a inchiostro viola "FOTOGRAFIA A. PREMI/ Portico S. Carlo 4/ MANTOVA"



## CONSERVAZIONE

### STATO DI CONSERVAZIONE

Data: 2016

Stato di conservazione: buono

## CONDIZIONE GIURIDICA E VINCOLI

### CONDIZIONE GIURIDICA

Indicazione generica: proprietà Ente pubblico territoriale

Indicazione specifica: Comune di Milano

Indirizzo: Piazza della Scala, 2 - 20121 Milano

## FONTI E DOCUMENTI DI RIFERIMENTO

### DOCUMENTAZIONE FOTOGRAFICA

Codice univoco della risorsa: SC\_F\_SUP-3a130-0019588\_IMG-0000036950

Genere: documentazione allegata

Codice identificativo: VI\_C\_0187

Collocazione del file nell'archivio locale: VI

Nome del file originale: VI\_C\_0187.jpg

## ACCESSO AI DATI

### SPECIFICHE DI ACCESSO AI DATI

Profilo di accesso: 1

Motivazione: scheda contenente dati liberamente accessibili

## COMPILAZIONE

### COMPILAZIONE

Anno di redazione: 2016

Ente compilatore: Civico Archivio Fotografico di Milano

Nome: Ossola, Margherita

Referente scientifico: Paoli, Silvia

Funzionario responsabile: Paoli, Silvia



Fot. A. Scemi. G. O. Chiesa di S. Benedetto. Co. Mantova. N. 91