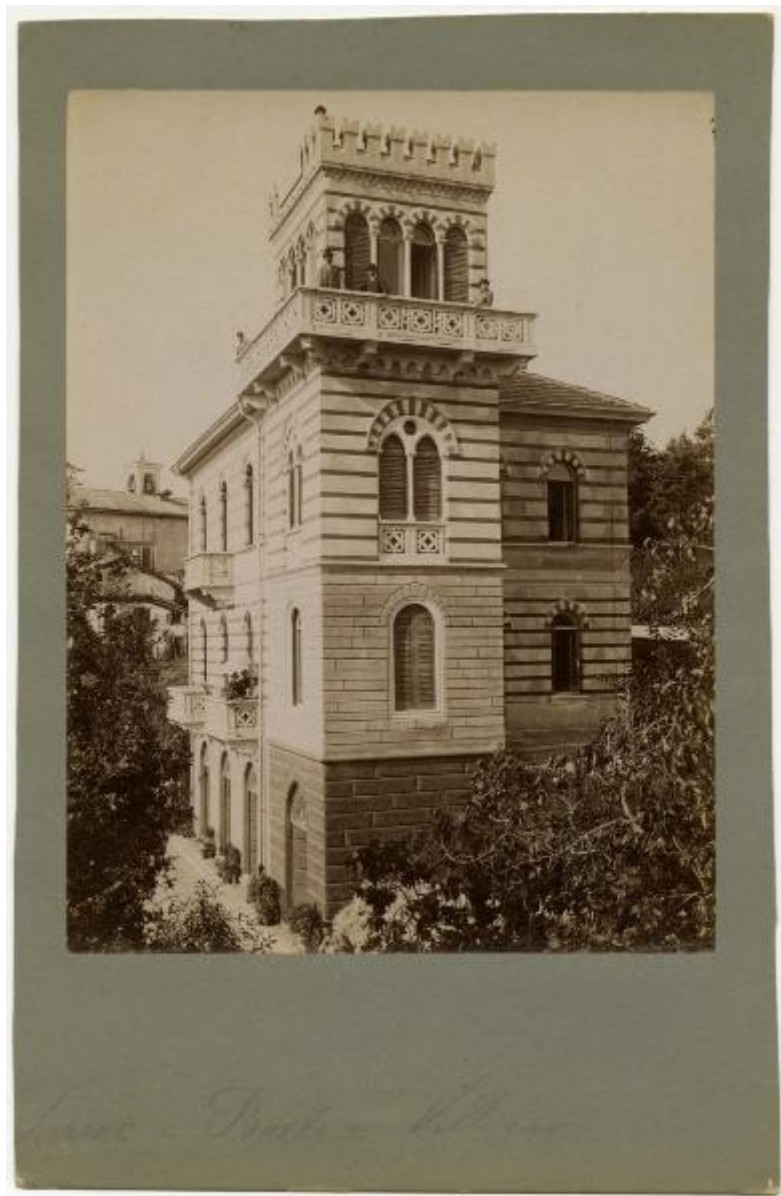


## Varese - Villa - Torre

Fotografia Montabone di Carlo Fumagalli (attr.)



Link risorsa: <https://www.lombardiabeniculturali.it/fotografie/schede/IMM-3a130-0019669/>

Scheda SIRBeC: <https://www.lombardiabeniculturali.it/fotografie/schede-complete/IMM-3a130-0019669/>

## CODICI

Unità operativa: 3a130

Numero scheda: 19669

Codice scheda: IMM-3a130-0019669

Tipo di scheda: AFRLIMM

## SOGGETTO

### SOGGETTO

Indicazioni sul soggetto

Lo scatto inquadra una villa nel quartiere di Bosto, a Varese, situata nell'attuale via Francesco Petrarca 10. Sul balcone della torre un gruppo di tre uomini e una donna guarda il fotografo in macchina. Altre tre donne sono affacciate a uno dei balconi, protette da un ombrello chiaro; anche loro hanno lo sguardo rivolto al fotografo. In basso, al centro, si scorge un altro uomo, seduto, che guarda in macchina.

Identificazione: Varese - Villa - Torre

### CLASSIFICAZIONE [1 / 2]

Altra classificazione: architettura

Tipo classificazione: Classificazione per genere fotografico Archivi dell'Immagine - Regione Lombardia

### CLASSIFICAZIONE [2 / 2]

Altra classificazione: ritratto

Tipo classificazione: Classificazione per genere fotografico Archivi dell'Immagine - Regione Lombardia

### THESAURUS [1 / 3]

Descrittore: architettura

Tipo thesaurus: Thesaurus AESS, Archivi dell'Immagine - Regione Lombardia

### THESAURUS [2 / 3]

Descrittore: corpo/figura umana

Tipo thesaurus: Thesaurus AESS, Archivi dell'Immagine - Regione Lombardia

### THESAURUS [3 / 3]

Descrittore: parchi / giardini / orti

Tipo thesaurus: Thesaurus AESS, Archivi dell'Immagine - Regione Lombardia

## LUOGO E DATA DELLA RIPRESA

## LOCALIZZAZIONE

Stato: Italia

Regione: Lombardia

Provincia: VA

Comune: Varese

Occasione

Lo scatto può essere stato eseguito nella stessa occasione editoriale di quelli utilizzati per la pubblicazione "Ville e Castelli d'Italia", anche se non si trova riscontro della presenza della villa nella pubblicazione.

## DATAZIONE GENERICA

Secolo: XX

Frazione di secolo: inizio

## DATAZIONE SPECIFICA

Da: 1900

Validità: ca.

A: 1907

Validità: ante

## DEFINIZIONE CULTURALE

### AUTORE DELLA FOTOGRAFIA

Nome di persona o ente: Fotografia Montabone di Carlo Fumagalli

Tipo intestazione: E

Dati anagrafici/estremi cronologici: 1901-1910

Riferimento all'autore: attr.

Riferimento all'intervento: fotografo principale

Codice scheda autore: AUF-3a010-0000227

Indicazione del nome e dell'indirizzo: Montabone di Carlo Fumagalli, Milano, Piazza Durini, 7.

Motivazione dell'attribuzione: bibliografia

Specifiche sull'attribuzione: Catalogo riproduzioni fotografiche d'arte, 1908

## COMPILAZIONE

### COMPILAZIONE

Anno di redazione: 2016

Ente compilatore: Civico Archivio Fotografico di Milano

Nome: Ossola, Margherita

Referente scientifico: Paoli, Silvia

Funzionario responsabile: Paoli, Silvia

## SUPPORTO COLLEGATO: AFRLSUP - SUP-3a130-0019669 [1 / 1]

### CODICI

Unità operativa: 3a130

Numero scheda: 19669

Codice scheda: SUP-3a130-0019669

### RIFERIMENTO SCHEDA IMMAGINE

Codice IDK della scheda immagine: IMM-3a130-0019669

Tipo scheda: F

Livello ricerca: I

### CODICE UNIVOCO

Codice regione: 03

Ente schedatore: R03/ Civico Archivio Fotografico di Milano

Ente competente: S27

### OGGETTO

#### OGGETTO

Definizione dell'oggetto: positivo

Natura biblioteconomica dell'oggetto: m

#### QUANTITA'

Numero oggetti/elementi: 1

### SOGGETTO

#### TITOLO

Titolo attribuito: Villa a Varese

Specifiche titolo: del catalogatore

### LOCALIZZAZIONE GEOGRAFICO-AMMINISTRATIVA

#### INDICAZIONE DEL CONTENITORE FISICO

Codice del contenitore fisico: 19

Categoria del contenitore fisico: architettura

### **LOCALIZZAZIONE GEOGRAFICO-AMMINISTRATIVA ATTUALE**

Stato: Italia

Regione: Lombardia

Provincia: MI

Nome provincia: Milano

Codice ISTAT comune: 015146

Comune: Milano

### **COLLOCAZIONE SPECIFICA**

Tipologia: castello

Denominazione: Castello Sforzesco - complesso

Indirizzo: Piazza Castello

Denominazione struttura conservativa - livello 1: Raccolte Grafiche e Fotografiche del Castello Sforzesco

Denominazione struttura conservativa - livello 2: Civico Archivio Fotografico

Tipologia struttura conservativa: archivio

Altra denominazione [1 / 11]: Castello di Porta Giovia

Altra denominazione [2 / 11]: Castello di Porta Giovia

Altra denominazione [3 / 11]: Castello di Porta Giovia

Altra denominazione [4 / 11]: Castello di Porta Giovia

Altra denominazione [5 / 11]: Castello di Porta Giovia

Altra denominazione [6 / 11]: Castello di Porta Giovia

Altra denominazione [7 / 11]: Castello di Porta Giovia

Altra denominazione [8 / 11]: Castello di Porta Giovia

Altra denominazione [9 / 11]: Castello di Porta Giovia

Altra denominazione [10 / 11]: Castello di Porta Giovia

Altra denominazione [11 / 11]: Castello di Porta Giovia

## **UBICAZIONE**

### **UBICAZIONE FOTO**

Fondo: Vedute Italia

Sezione: VI

Collocazione: VI C 237

## **INVENTARIO**

Numero di inventario generale: VI C 237

## **CRONOLOGIA**

### **CRONOLOGIA GENERICA**

Secolo: XX

Frazione di secolo: inizio

### **CRONOLOGIA SPECIFICA**

Da: 1901

Validità: ca.

A: 1907

Validità: ante

### **MOTIVAZIONE CRONOLOGIA [1 / 3]**

Motivazione: analisi stilistica

### **MOTIVAZIONE CRONOLOGIA [2 / 3]**

Motivazione: bibliografia

Specifiche: Ville e castelli d'Italia, 1907

### **MOTIVAZIONE CRONOLOGIA [3 / 3]**

Motivazione: riferimenti biografici

Specifiche: Carlo Fumagalli nel 1901, in società con Gigi Bassani, acquisisce lo stabilimento fotografico Montabone

## **DATI TECNICI**

Indicazione di colore: BN

Materia e tecnica: albumina/carta

### **MISURE [1 / 2]**

Tipo misure: supporto primario

Unità di misura: mm

Altezza: 210

Larghezza: 157

### **MISURE [2 / 2]**

Tipo misure: supporto secondario

Unità di misura: mm

Altezza: 288

Larghezza: 185

## **DATI ANALITICI**

### **ISCRIZIONI [1 / 4]**

Classe di appartenenza: didascalica

Tecnica di scrittura: a matita

Posizione: supporto secondario: recto: in basso al centro

Trascrizione: Varese - Bosto - Villino

### **ISCRIZIONI [2 / 4]**

Classe di appartenenza: documentaria

Tecnica di scrittura: a inchiostro

Posizione: supporto secondario: verso: in alto a sinistra

Trascrizione: V.I./ C/ 237

### **ISCRIZIONI [3 / 4]**

Classe di appartenenza: documentaria

Tecnica di scrittura: a inchiostro e matita

Posizione: supporto secondario: verso: in basso al centro

Trascrizione: BOSTO VARESE/ Varese Bosto Villino

### **ISCRIZIONI [4 / 4]**

Classe di appartenenza: documentaria

Tecnica di scrittura: a inchiostro

Posizione: supporto secondario: verso: in basso al centro

Trascrizione: (n. di carico) 5977/2

Indicazioni sull'oggetto: Stampa montata su cartoncino.



## CONSERVAZIONE

### STATO DI CONSERVAZIONE

Data: 2016

Stato di conservazione: buono

## CONDIZIONE GIURIDICA E VINCOLI

### CONDIZIONE GIURIDICA

Indicazione generica: proprietà Ente pubblico territoriale

Indicazione specifica: Comune di Milano

Indirizzo: Piazza della Scala, 2 - 20121 Milano

## FONTI E DOCUMENTI DI RIFERIMENTO

### DOCUMENTAZIONE FOTOGRAFICA

Codice univoco della risorsa: SC\_F\_SUP-3a130-0019669\_IMG-0000037032

Genere: documentazione allegata

Codice identificativo: VI\_C\_0237

Collocazione del file nell'archivio locale: VI

Nome del file originale: VI\_C\_0237.jpg

### BIBLIOGRAFIA [1 / 3]

Genere: bibliografia di confronto

Autore: Ville Castelli

Titolo libro o rivista: Ville e Castelli d'Italia. Lombardia e laghi

Luogo di edizione: Milano

Anno di edizione: 1907

Codice scheda bibliografia: 3a150-00005

### BIBLIOGRAFIA [2 / 3]

Genere: bibliografia di confronto

Autore: Paoli, S. (a cura di)

Titolo libro o rivista: Lo sguardo della fotografia sulla città ottocentesca. Milano 1839 - 1899

Luogo di edizione: Torino

Anno di edizione: 2010

Codice scheda bibliografia: 3a070-00001

V., pp., nn.: pp. 291-292

### **BIBLIOGRAFIA [3 / 3]**

Genere: bibliografia di confronto

Autore: Stabilimento Montabone

Titolo libro o rivista: Catalogo delle riproduzioni fotografiche d'arte dello Stabilimento Montabone

Luogo di edizione: Milano

Anno di edizione: 1908

Codice scheda bibliografia: 3a110-00006

V., pp., nn.: p. 56

## **ACCESSO AI DATI**

### **SPECIFICHE DI ACCESSO AI DATI**

Profilo di accesso: 1

Motivazione: scheda contenente dati liberamente accessibili

## **COMPILAZIONE**

### **COMPILAZIONE**

Anno di redazione: 2016

Ente compilatore: Civico Archivio Fotografico di Milano

Nome: Ossola, Margherita

Referente scientifico: Paoli, Silvia

Funzionario responsabile: Paoli, Silvia

