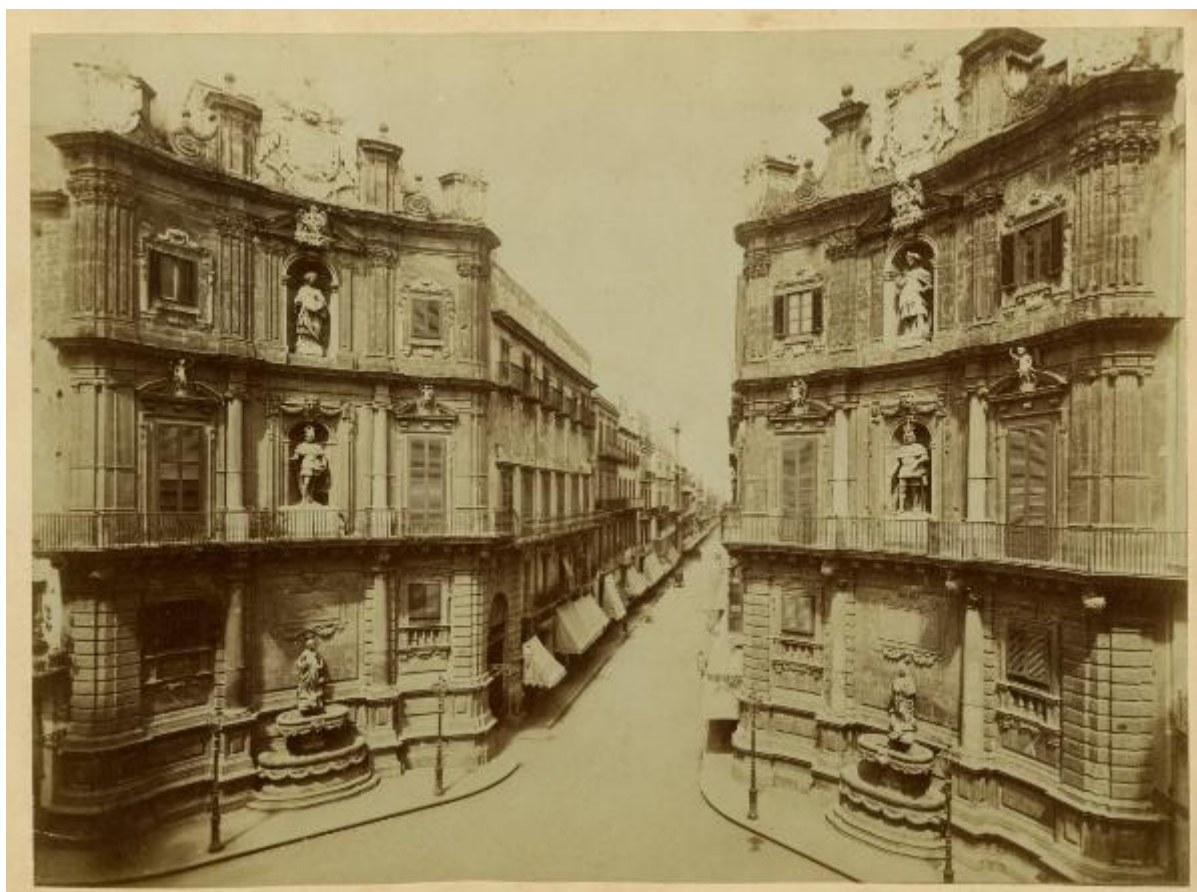


Palermo - Piazza Vigliena - Cantone nord e cantone est

Incorpora, Giuseppe



Link risorsa: <https://www.lombardiabeniculturali.it/fotografie/schede/IMM-3a130-0019797/>

Scheda SIRBeC: <https://www.lombardiabeniculturali.it/fotografie/schede-complete/IMM-3a130-0019797/>

CODICI

Unità operativa: 3a130

Numero scheda: 19797

Codice scheda: IMM-3a130-0019797

Tipo di scheda: AFRLIMM

SOGGETTO

SOGGETTO

Indicazioni sul soggetto

Lo scatto inquadra Piazza Vigliena a Palermo, anche detta Ottagono del Sole, Teatro del Sole o Quattro Canti. La ripresa è dedicata al prospetto principale di due degli edifici posti rispettivamente sui lati nord ed est della piazza. La struttura decorativa del cantone nord presenta una divisione tripartita di ordini: al piano inferiore è rappresentata l'allegoria dell'autunno con la figura di Bacco; l'ordine successivo, in stile ionico, ospita la statua di Filippo IV; infine, nell'ordine superiore, la statua della santa palermitana Oliva. Il cantone est presenta al piano inferiore l'allegoria dell'inverno, con la figura di Eolo; l'ordine successivo, in stile ionico, ospita la statua di Filippo III; infine, nell'ordine superiore, la statua della santa palermitana Agata.

Identificazione: Palermo - Piazza Vigliena - Cantone nord e cantone est

CLASSIFICAZIONE

Altra classificazione: architettura

Tipo classificazione: Classificazione per genere fotografico Archivi dell'Immagine - Regione Lombardia

THESAURUS [1 / 3]

Descrittore: architettura

Tipo thesaurus: Thesaurus AESS, Archivi dell'Immagine - Regione Lombardia

THESAURUS [2 / 3]

Descrittore: arte

Tipo thesaurus: Thesaurus AESS, Archivi dell'Immagine - Regione Lombardia

THESAURUS [3 / 3]

Descrittore: città

Tipo thesaurus: Thesaurus AESS, Archivi dell'Immagine - Regione Lombardia

LUOGO E DATA DELLA RIPRESA

LOCALIZZAZIONE

Stato: Italia

Regione: Sicilia

Provincia: PA

Comune: Palermo

DATAZIONE GENERICA

Secolo: XIX

Frazione di secolo: fine

DATAZIONE SPECIFICA

Da: 1890

Validità: ca.

A: 1890

Validità: ca.

DEFINIZIONE CULTURALE

AUTORE DELLA FOTOGRAFIA

Nome di persona o ente: Incorpora, Giuseppe

Tipo intestazione: P

Dati anagrafici/estremi cronologici: 1834/ 1914

Riferimento all'intervento: fotografo principale

Codice scheda autore: AUF-3a010-0000113

Motivazione dell'attribuzione: bibliografia

Specifiche sull'attribuzione: "Gli Incorpora. 1860-1940, Alinari, 2000, p.

COMPILAZIONE

COMPILAZIONE

Anno di redazione: 2016

Ente compilatore: Civico Archivio Fotografico di Milano

Nome: Ossola, Margherita

Referente scientifico: Paoli, Silvia

Funzionario responsabile: Paoli, Silvia

SUPPORTO COLLEGATO: AFRLSUP - SUP-3a130-0019797 [1 / 1]

CODICI

Unità operativa: 3a130

Numero scheda: 19797

Codice scheda: SUP-3a130-0019797

RIFERIMENTO SCHEDA IMMAGINE

Codice IDK della scheda immagine: IMM-3a130-0019797

Tipo scheda: F

Livello ricerca: I

CODICE UNIVOCO

Codice regione: 03

Ente schedatore: R03/ Civico Archivio Fotografico di Milano

Ente competente: S27

OGGETTO

OGGETTO

Definizione dell'oggetto: positivo

Natura biblioteconomica dell'oggetto: m

QUANTITA'

Numero oggetti/elementi: 1

SOGGETTO

TITOLO

Titolo attribuito: Piazza Vigliena a Palermo

Specifiche titolo: del catalogatore

LOCALIZZAZIONE GEOGRAFICO-AMMINISTRATIVA

INDICAZIONE DEL CONTENITORE FISICO

Codice del contenitore fisico: 19

Categoria del contenitore fisico: architettura

LOCALIZZAZIONE GEOGRAFICO-AMMINISTRATIVA ATTUALE

Stato: Italia

Regione: Lombardia

Provincia: MI

Nome provincia: Milano

Codice ISTAT comune: 015146

Comune: Milano

COLLOCAZIONE SPECIFICA

Tipologia: castello

Denominazione: Castello Sforzesco - complesso

Indirizzo: Piazza Castello

Denominazione struttura conservativa - livello 1: Raccolte Grafiche e Fotografiche del Castello Sforzesco

Denominazione struttura conservativa - livello 2: Civico Archivio Fotografico

Tipologia struttura conservativa: archivio

UBICAZIONE

UBICAZIONE FOTO

Fondo: Vedute Italia

Sezione: VI

Collocazione: VI D 22

INVENTARIO

Numero di inventario generale: VI D 22

CRONOLOGIA

CRONOLOGIA GENERICA

Secolo: XIX

Frazione di secolo: ultimo quarto

CRONOLOGIA SPECIFICA

Da: 1890

Validità: ca.

A: 1890

Validità: ca.

MOTIVAZIONE CRONOLOGIA [1 / 2]

Motivazione: bibliografia

Specifiche: "Gli Incorpora", Alinari, 2000, tav. 52

MOTIVAZIONE CRONOLOGIA [2 / 2]

Motivazione: analisi stilistica

DATI TECNICI

Indicazione di colore: BN

Materia e tecnica: albumina/carta

MISURE [1 / 2]

Tipo misure: supporto primario

Unità di misura: mm

Altezza: 194

Larghezza: 258

MISURE [2 / 2]

Tipo misure: supporto secondario

Unità di misura: mm

Altezza: 235

Larghezza: 325

DATI ANALITICI

ISCRIZIONI [1 / 4]

Classe di appartenenza: documentaria

Tecnica di scrittura: a matita

Posizione: supporto secondario: recto: in basso al centro

Trascrizione: Palermo

ISCRIZIONI [2 / 4]

Classe di appartenenza: documentaria

Tecnica di scrittura: a inchiostro

Posizione: supporto secondario: verso: a sinistra

Trascrizione: Palermo - I quattro cantoni (particolare)

ISCRIZIONI [3 / 4]

Classe di appartenenza: documentaria

Tecnica di scrittura: a matita

Posizione: supporto primario: verso: al centro

Trascrizione: D 22

ISCRIZIONI [4 / 4]

Classe di appartenenza: documentaria

Tecnica di scrittura: a inchiostro

Posizione: supporto secondario: verso: in alto a destra

Trascrizione: V.I. D 22

STEMMI/MARCHI/TIMBRI

Classe di appartenenza: timbro

Qualificazione: di collezione

Identificazione: Raccolta A. Bertarelli

Posizione: supporto secondario: verso: in basso a destra

Descrizione: timbro a inchiostro nero con numero di carico "2974"

Indicazioni sull'oggetto: Stampa montata su cartoncino.

CONSERVAZIONE

STATO DI CONSERVAZIONE

Data: 2016

Stato di conservazione: buono

CONDIZIONE GIURIDICA E VINCOLI

CONDIZIONE GIURIDICA

Indicazione generica: proprietà Ente pubblico territoriale

Indicazione specifica: Comune di Milano

Indirizzo: Piazza della Scala, 2 - 20121 Milano

FONTI E DOCUMENTI DI RIFERIMENTO

DOCUMENTAZIONE FOTOGRAFICA

Codice univoco della risorsa: SC_F_SUP-3a130-0019797_IMG-0000037157

Genere: documentazione allegata

Codice identificativo: VI_D_0022

Collocazione del file nell'archivio locale: VI

Nome del file originale: VI_D_0022.jpg

BIBLIOGRAFIA

Genere: bibliografia di confronto

Autore: Morello P.

Titolo libro o rivista: Gli Incorpora. 1860-1940

Luogo di edizione: Firenze

Anno di edizione: 2000

Codice scheda bibliografia: 3a190-00011

V., pp., nn.: p. 52

ACCESSO AI DATI

SPECIFICHE DI ACCESSO AI DATI

Profilo di accesso: 1

Motivazione: bene conservato presso un Ente pubblico

COMPILAZIONE

COMPILAZIONE

Anno di redazione: 2016

Ente compilatore: Civico Archivio Fotografico di Milano

Nome: Ossola, Margherita

Referente scientifico: Paoli, Silvia

Funzionario responsabile: Paoli, Silvia

