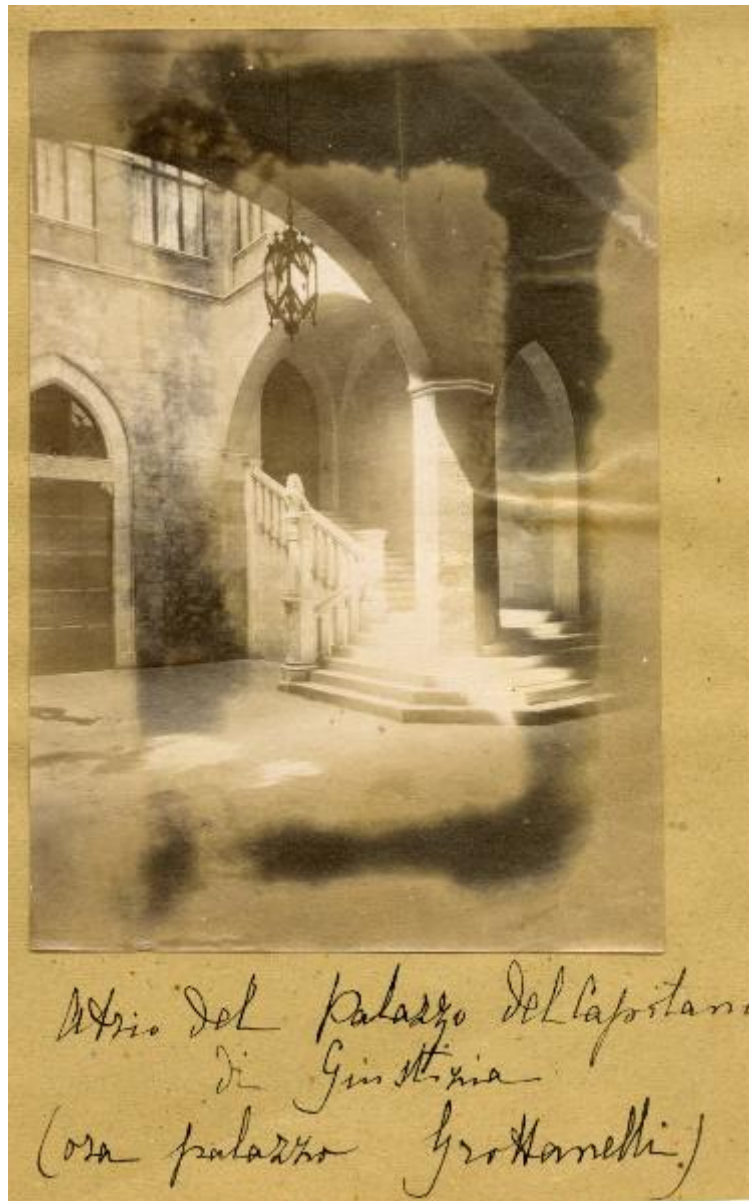


# Siena - Palazzo Bonsignori - Prospetto principale

Non identificato



Link risorsa: <https://www.lombardiabeniculturali.it/fotografie/schede/IMM-3a130-0019814/>

Scheda SIRBeC: <https://www.lombardiabeniculturali.it/fotografie/schede-complete/IMM-3a130-0019814/>

## CODICI

Unità operativa: 3a130

Numero scheda: 19814

Codice scheda: IMM-3a130-0019814

Tipo di scheda: AFRLIMM

## SOGGETTO

### SOGGETTO

Indicazioni sul soggetto

Lo scatto inquadra uno scorcio di Palazzo Bonsignori a Siena. In basso a destra si scorge un'insegna, visibile parzialmente, con la seguente dicitura "LETTI E MOBILI"

Identificazione: Siena - Palazzo Bonsignori - Prospetto principale

### CLASSIFICAZIONE

Altra classificazione: architettura

Tipo classificazione: Classificazione per genere fotografico Archivi dell'Immagine - Regione Lombardia

### THESAURUS

Descrittore: architettura

Tipo thesaurus: Thesaurus AESS, Archivi dell'Immagine - Regione Lombardia

## LUOGO E DATA DELLA RIPRESA

### LOCALIZZAZIONE

Stato: Italia

Regione: Toscana

Provincia: SI

Comune: Siena

### DATAZIONE GENERICA

Secolo: XIX

Frazione di secolo: ultimo quarto

### DATAZIONE SPECIFICA

Da: 1875

Validità: post

A: 1899

Validità: ante

## DEFINIZIONE CULTURALE

### AUTORE DELLA FOTOGRAFIA

Nome di persona o ente: Non identificato

Tipo intestazione: P

Riferimento all'intervento: fotografo principale

Codice scheda autore: AUF-3a230-0000053

Motivazione dell'attribuzione: n.r.

## COMPILAZIONE

### COMPILAZIONE

Anno di redazione: 2016

Ente compilatore: Civico Archivio Fotografico di Milano

Nome: Ossola, Margherita

Referente scientifico: Paoli, Silvia

Funzionario responsabile: Paoli, Silvia

## SUPPORTO COLLEGATO: AFRLSUP - SUP-3a130-0019814 [1 / 1]

### CODICI

Unità operativa: 3a130

Numero scheda: 19814

Codice scheda: SUP-3a130-0019814

### RIFERIMENTO SCHEDA IMMAGINE

Codice IDK della scheda immagine: IMM-3a130-0019814

Tipo scheda: F

Livello ricerca: I

### CODICE UNIVOCO

Codice regione: 03

Ente schedatore: R03/ Civico Archivio Fotografico di Milano

Ente competente: S27

### OGGETTO

#### OGGETTO

Definizione dell'oggetto: positivo

Natura biblioteconomica dell'oggetto: m

#### QUANTITA'

Numero oggetti/elementi: 1

### SOGGETTO

#### TITOLO

Titolo attribuito: Palazzo Bonsignori a Siena

Specifiche titolo: del catalogatore

### LOCALIZZAZIONE GEOGRAFICO-AMMINISTRATIVA

#### INDICAZIONE DEL CONTENITORE FISICO

Codice del contenitore fisico: 19

Categoria del contenitore fisico: architettura

### **LOCALIZZAZIONE GEOGRAFICO-AMMINISTRATIVA ATTUALE**

Stato: Italia

Regione: Lombardia

Provincia: MI

Nome provincia: Milano

Codice ISTAT comune: 015146

Comune: Milano

### **COLLOCAZIONE SPECIFICA**

Tipologia: castello

Denominazione: Castello Sforzesco - complesso

Indirizzo: Piazza Castello

Denominazione struttura conservativa - livello 1: Raccolte Grafiche e Fotografiche del Castello Sforzesco

Denominazione struttura conservativa - livello 2: Civico Archivio Fotografico

Tipologia struttura conservativa: archivio

## **UBICAZIONE**

### **UBICAZIONE FOTO**

Fondo: Vedute Italia

Sezione: VI

Collocazione: VI D 34/2

### **INVENTARIO [1 / 2]**

Numero di inventario generale: VI D 34/2

### **INVENTARIO [2 / 2]**

Denominazione: Topografico Vedute Italia

Numero di inventario generale: VI D 34/A

## **CRONOLOGIA**

### **CRONOLOGIA GENERICA**

Secolo: XIX

Frazione di secolo: ultimo quarto

### **CRONOLOGIA SPECIFICA**

Da: 1875

Validità: post

A: 1899

Validità: ante

### **MOTIVAZIONE CRONOLOGIA**

Motivazione: analisi stilistica

## **DATI TECNICI**

Indicazione di colore: BN

Materia e tecnica: albumina/carta

### **MISURE [1 / 2]**

Tipo misure: supporto primario

Unità di misura: mm

Altezza: 167

Larghezza: 108

### **MISURE [2 / 2]**

Tipo misure: supporto secondario

Unità di misura: mm

Altezza: 260

Larghezza: 328

## **DATI ANALITICI**

### **ISCRIZIONI [1 / 5]**

Classe di appartenenza: documentaria

Tecnica di scrittura: a inchiostro

Posizione: supporto secondario: recto: in alto al centro

Trascrizione: Palazzo Bonsignori

### **ISCRIZIONI [2 / 5]**

Classe di appartenenza: documentaria

Tecnica di scrittura: a matita

Posizione: supporto secondario: recto: in alto a destra

Trascrizione: V.I. D 34/2

### **ISCRIZIONI [3 / 5]**

Classe di appartenenza: documentaria

Tecnica di scrittura: a inchiostro e matita

Posizione: supporto secondario: recto: in basso a sinistra

Trascrizione: V.I D 34/A (cancellato)

### **ISCRIZIONI [4 / 5]**

Classe di appartenenza: documentaria

Tecnica di scrittura: a matita

Posizione: supporto secondario: recto: a sinistra

Trascrizione: VI D 34/1

### **ISCRIZIONI [5 / 5]**

Classe di appartenenza: documentaria

Tecnica di scrittura: a inchiostro

Posizione: supporto secondario: recto: a sinistra

Trascrizione: Palazzo del Comune

Indicazioni sull'oggetto

Il positivo è incollato su un supporto secondario sul cui fronte è incollato anche il fototipo VI D 34/1 e sul cui verso sono montati i fototipi VI D 34/3 e VI D 34/4.

## **CONSERVAZIONE**

### **STATO DI CONSERVAZIONE**

Data: 2016

Stato di conservazione: buono

## **CONDIZIONE GIURIDICA E VINCOLI**

### **CONDIZIONE GIURIDICA**

Indicazione generica: proprietà Ente pubblico territoriale

Indicazione specifica: Comune di Milano

Indirizzo: Piazza della Scala, 2 - 20121 Milano

## **FONTI E DOCUMENTI DI RIFERIMENTO**

### **DOCUMENTAZIONE FOTOGRAFICA [1 / 2]**

Codice univoco della risorsa: SC\_F\_SUP-3a130-0019814\_IMG-0000037175

Genere: documentazione allegata

Codice identificativo: VI\_D\_0034\_2

Collocazione del file nell'archivio locale: VI

Nome del file originale: VI\_D\_0034\_2.jpg

### **DOCUMENTAZIONE FOTOGRAFICA [2 / 2]**

Codice univoco della risorsa: SC\_F\_SUP-3a130-0019814\_IMG-0000037176

Genere: documentazione allegata

Codice identificativo: VI\_D\_0034\_r

Collocazione del file nell'archivio locale: VI

Nome del file originale: VI\_D\_0034\_r.jpg

## **ACCESSO AI DATI**

### **SPECIFICHE DI ACCESSO AI DATI**

Profilo di accesso: 1

Motivazione: bene conservato presso un Ente pubblico

## **COMPILAZIONE**

### **COMPILAZIONE**

Anno di redazione: 2016

Ente compilatore: Civico Archivio Fotografico di Milano

Nome: Ossola, Margherita

Referente scientifico: Paoli, Silvia

Funzionario responsabile: Paoli, Silvia





Atrio del Palazzo del Capitano  
di Giustizia  
(ora palazzo Grottonelli.)



*Palazzo del Comune*

D34/A  
1

V.I.D. 34.4

*Palazzo Bonaparte*

