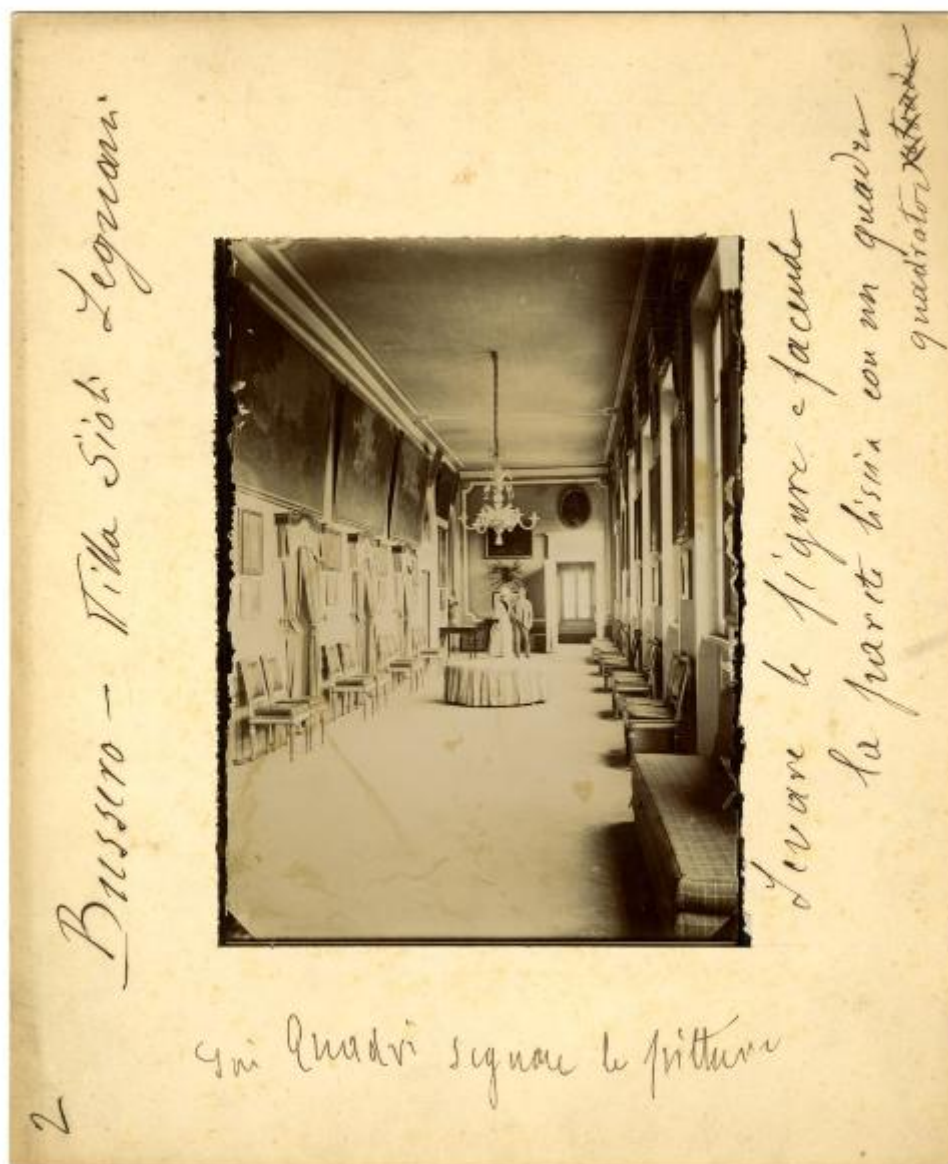


Bussero - Villa Sioli Legnani - Galleria

Fotografia Montabone di Carlo Fumagalli



Link risorsa: <https://www.lombardiabeniculturali.it/fotografie/schede/IMM-3a130-0019873/>

Scheda SIRBeC: <https://www.lombardiabeniculturali.it/fotografie/schede-complete/IMM-3a130-0019873/>

CODICI

Unità operativa: 3a130

Numero scheda: 19873

Codice scheda: IMM-3a130-0019873

Tipo di scheda: AFRLIMM

SOGGETTO

SOGGETTO

Indicazioni sul soggetto

Lo scatto inquadra una lunga galleria di quadri all'interno della villa. In fondo si scorgono due figure a braccetto, una femminile e una maschile. Al centro della galleria pende un lampadario in vetro. All'interno della tavola pubblicata nel volume "Ville e Castelli d'Italia" lo scatto è pubblicato privo delle figure in fondo alla sala.

Identificazione: Bussero - Villa Sioli Legnani - Galleria

CLASSIFICAZIONE

Altra classificazione: architettura

Tipo classificazione: Classificazione per genere fotografico Archivi dell'Immagine - Regione Lombardia

THESAURUS [1 / 4]

Descrittore: architettura

Tipo thesaurus: Thesaurus AESS, Archivi dell'Immagine - Regione Lombardia

THESAURUS [2 / 4]

Descrittore:

Tipo thesaurus: Thesaurus AESS, Archivi dell'Immagine - Regione Lombardia

THESAURUS [3 / 4]

Descrittore: abitazione

Tipo thesaurus: Thesaurus AESS, Archivi dell'Immagine - Regione Lombardia

THESAURUS [4 / 4]

Descrittore: corpo/figura umana

Tipo thesaurus: Thesaurus AESS, Archivi dell'Immagine - Regione Lombardia

LUOGO E DATA DELLA RIPRESA

LOCALIZZAZIONE

Stato: Italia

Regione: Lombardia

Provincia: MI

Comune: Bussero

Occasione

Ripresa effettuata ai fine della pubblicazione editoriale "Ville e Castelli d'Italia. Lombardia e laghi" del 1907 edizione della Tecnografica Milano, p. 389

DATAZIONE GENERICA

Secolo: XX

Frazione di secolo: inizio

DATAZIONE SPECIFICA

Da: 1900

Validità: ca.

A: 1907

Validità: ante

DEFINIZIONE CULTURALE

AUTORE DELLA FOTOGRAFIA

Nome di persona o ente: Fotografia Montabone di Carlo Fumagalli

Tipo intestazione: E

Dati anagrafici/estremi cronologici: 1901-1910

Riferimento all'intervento: fotografo principale

Codice scheda autore: AUF-3a010-0000227

Indicazione del nome e dell'indirizzo: Montabone di Carlo Fumagalli, Milano, Piazza Durini, 7.

Motivazione dell'attribuzione: bibliografia

Specifiche sull'attribuzione: Catalogo riproduzioni fotografiche d'arte, 1908

COMPILAZIONE

COMPILAZIONE

Anno di redazione: 2016

Ente compilatore: Civico Archivio Fotografico di Milano

Nome: Ossola, Margherita

Referente scientifico: Paoli, Silvia

Funzionario responsabile: Paoli, Silvia

SUPPORTO COLLEGATO: AFRLSUP - SUP-3a130-0019873 [1 / 1]

CODICI

Unità operativa: 3a130

Numero scheda: 19873

Codice scheda: SUP-3a130-0019873

RIFERIMENTO SCHEDA IMMAGINE

Codice IDK della scheda immagine: IMM-3a130-0019873

Tipo scheda: F

Livello ricerca: I

CODICE UNIVOCO

Codice regione: 03

Ente schedatore: R03/ Civico Archivio Fotografico di Milano

Ente competente: S27

OGGETTO

OGGETTO

Definizione dell'oggetto: positivo

Natura biblioteconomica dell'oggetto: m

QUANTITA'

Numero oggetti/elementi: 1

SOGGETTO

TITOLO

Titolo attribuito: La galleria dei quadri di Villa Sioli Legnani

Specifiche titolo: del catalogatore

LOCALIZZAZIONE GEOGRAFICO-AMMINISTRATIVA

INDICAZIONE DEL CONTENITORE FISICO

Codice del contenitore fisico: 19

Categoria del contenitore fisico: architettura

LOCALIZZAZIONE GEOGRAFICO-AMMINISTRATIVA ATTUALE

Stato: Italia

Regione: Lombardia

Provincia: MI

Nome provincia: Milano

Codice ISTAT comune: 015146

Comune: Milano

COLLOCAZIONE SPECIFICA

Tipologia: castello

Denominazione: Castello Sforzesco - complesso

Indirizzo: Piazza Castello

Denominazione struttura conservativa - livello 1: Raccolte Grafiche e Fotografiche del Castello Sforzesco

Denominazione struttura conservativa - livello 2: Civico Archivio Fotografico

Tipologia struttura conservativa: archivio

Altra denominazione [1 / 11]: Castello di Porta Giovia

Altra denominazione [2 / 11]: Castello di Porta Giovia

Altra denominazione [3 / 11]: Castello di Porta Giovia

Altra denominazione [4 / 11]: Castello di Porta Giovia

Altra denominazione [5 / 11]: Castello di Porta Giovia

Altra denominazione [6 / 11]: Castello di Porta Giovia

Altra denominazione [7 / 11]: Castello di Porta Giovia

Altra denominazione [8 / 11]: Castello di Porta Giovia

Altra denominazione [9 / 11]: Castello di Porta Giovia

Altra denominazione [10 / 11]: Castello di Porta Giovia

Altra denominazione [11 / 11]: Castello di Porta Giovia

UBICAZIONE

UBICAZIONE FOTO

Fondo: Vedute Italia

Sezione: VI

Collocazione: VI D 54/1

INVENTARIO

Numero di inventario generale: VI D 54/1

CRONOLOGIA

CRONOLOGIA GENERICA

Secolo: XX

Frazione di secolo: inizio

CRONOLOGIA SPECIFICA

Da: 1901

Validità: ca.

A: 1907

Validità: ante

MOTIVAZIONE CRONOLOGIA [1 / 2]

Motivazione: bibliografia

Specifiche: Ville e castelli d'Italia, 1907

MOTIVAZIONE CRONOLOGIA [2 / 2]

Motivazione: riferimenti biografici

Specifiche: Carlo Fumagalli nel 1901, in società con Gigi Bassani, acquisisce lo stabilimento fotografico Montabone

DATI TECNICI

Indicazione di colore: BN

Materia e tecnica: aristotipo

MISURE [1 / 2]

Tipo misure: supporto primario

Unità di misura: mm

Altezza: 180

Larghezza: 132

MISURE [2 / 2]

Tipo misure: supporto secondario

Unità di misura: mm

Altezza: 295

Larghezza: 237

DATI ANALITICI

ISCRIZIONI [1 / 6]

Classe di appartenenza: documentaria

Tecnica di scrittura: a inchiostro

Posizione: supporto secondario: recto: intorno al supporto primario

Trascrizione

2/ Bussero/ Villa Sioli Legnani/ sui quadri segnare le pitture/ Levare le figure e facendo/ la parete liscia con un quadro/ quadrato

ISCRIZIONI [2 / 6]

Classe di appartenenza: documentaria

Tecnica di scrittura: a stampa

Posizione: supporto secondario: verso: in alto a sinistra e in basso a destra

Trascrizione

UFFICIO COMMERCIALE/ GADDA & C./ BRIOSCHI FINZI & C./ MILANO - VIA CASTIGLIA/ 2 DIPLOMI D'ONORE/ TORINO 1898/ 2 MEDAGLIE D'ORO/ MIN. AGR. INDUSTRIA/ E COMMERCIO 1896-98/ 2 DIPLOMI D'ONORE/ COMO 1899/ 2 MEDAGLIE D'ORO/ PARIGI 1900/ MEDAGLIA D'ORO/ R. I. LOMB. 1891/ DIPLOMA D'ONORE/ VARESE 1901

ISCRIZIONI [3 / 6]

Classe di appartenenza: documentaria

Tecnica di scrittura: a inchiostro e matita

Posizione: supporto secondario: verso: in alto a sinistra

Trascrizione: V.I./ D/ 54/1

ISCRIZIONI [4 / 6]

Classe di appartenenza: documentaria

Tecnica di scrittura: a matita

Posizione: supporto secondario: verso: in alto al centro

Trascrizione: BUSSERO MILANO

ISCRIZIONI [5 / 6]

Classe di appartenenza: documentaria

Tecnica di scrittura: a matita

Posizione: supporto secondario: verso: in alto a destra

Trascrizione: 6216/155

ISCRIZIONI [6 / 6]

Classe di appartenenza: documentaria

Tecnica di scrittura: a matita

Posizione: supporto secondario: verso: in basso a sinistra

Trascrizione: C MARRON

STEMMI/MARCHI/TIMBRI

Classe di appartenenza: timbro

Qualificazione: di collezione

Identificazione: Raccolta A. Bertarelli

Posizione: supporto secondario: verso: al centro a destra

Descrizione: timbro rettangolare a inchiostro viola "RACCOLTA DELLE STAMPE/ A. BERTARELLI/ N. di carico 6216/155"

CONSERVAZIONE

STATO DI CONSERVAZIONE

Data: 2016

Stato di conservazione: buono

CONDIZIONE GIURIDICA E VINCOLI

CONDIZIONE GIURIDICA

Indicazione generica: proprietà Ente pubblico territoriale

Indicazione specifica: Comune di Milano

Indirizzo: Piazza della Scala, 2 - 20121 Milano

FONTI E DOCUMENTI DI RIFERIMENTO

DOCUMENTAZIONE FOTOGRAFICA

Codice univoco della risorsa: SC_F_SUP-3a130-0019873_IMG-0000037234

Genere: documentazione allegata

Codice identificativo: VI_D_0054_1

Collocazione del file nell'archivio locale: VI

Nome del file originale: VI_D_0054_1.jpg

BIBLIOGRAFIA [1 / 3]

Genere: bibliografia di confronto

Autore: Ville Castelli

Titolo libro o rivista: Ville e Castelli d'Italia. Lombardia e laghi

Luogo di edizione: Milano

Anno di edizione: 1907

Codice scheda bibliografia: 3a150-00005

V., pp., nn.: p. 389

BIBLIOGRAFIA [2 / 3]

Genere: bibliografia di confronto

Autore: Paoli, S. (a cura di)

Titolo libro o rivista: Lo sguardo della fotografia sulla città ottocentesca. Milano 1839 - 1899

Luogo di edizione: Torino

Anno di edizione: 2010

Codice scheda bibliografia: 3a070-00001

V., pp., nn.: pp. 291-292

BIBLIOGRAFIA [3 / 3]

Genere: bibliografia di confronto

Autore: Stabilimento Montabone

Titolo libro o rivista: Catalogo delle riproduzioni fotografiche d'arte dello Stabilimento Montabone

Luogo di edizione: Milano

Anno di edizione: 1908

Codice scheda bibliografia: 3a110-00006

V., pp., nn.: p. 56

ACCESSO AI DATI

SPECIFICHE DI ACCESSO AI DATI

Profilo di accesso: 1

Motivazione: scheda contenente dati liberamente accessibili

COMPILAZIONE

COMPILAZIONE

Anno di redazione: 2016

Ente compilatore: Civico Archivio Fotografico di Milano

Nome: Ossola, Margherita

Referente scientifico: Paoli, Silvia

Funzionario responsabile: Paoli, Silvia

Bussero - Villa Sisti Legnani.



Levare le figure e facende
la parte sinistra con un quadro
quadroto ~~quadro~~

2

qui quadri sopra le pitture