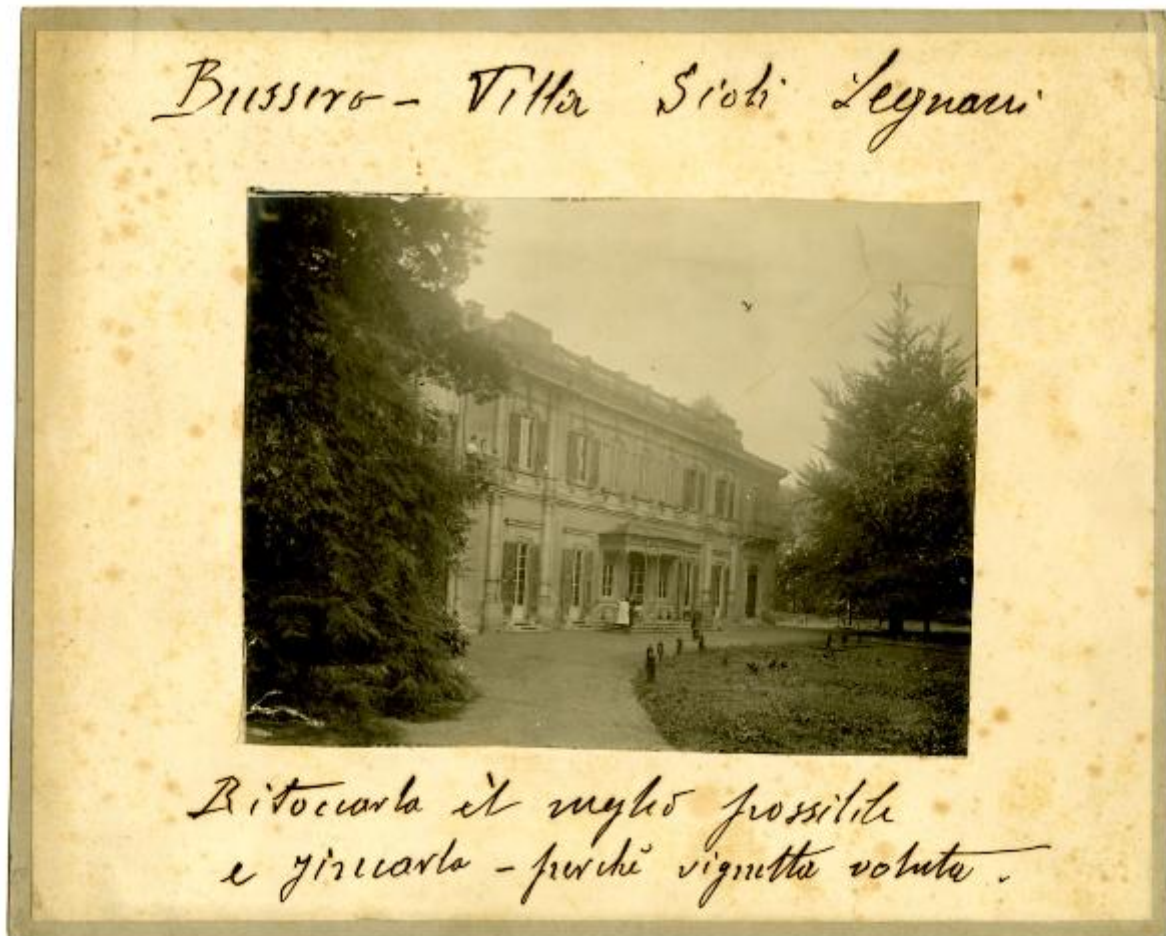


## Bussero - Villa Sioli Legnani - Prospetto verso il giardino

Fotografia Montabone di Carlo Fumagalli (attr.)



Link risorsa: <https://www.lombardiabeniculturali.it/fotografie/schede/IMM-3a130-0019874/>

Scheda SIRBeC: <https://www.lombardiabeniculturali.it/fotografie/schede-complete/IMM-3a130-0019874/>

## CODICI

Unità operativa: 3a130

Numero scheda: 19874

Codice scheda: IMM-3a130-0019874

Tipo di scheda: AFRLIMM

## SOGGETTO

### SOGGETTO

Indicazioni sul soggetto

Lo scatto inquadra il prospetto della villa che si affaccia sul giardino. In prossimità degli scalini che conducono al piccolo portico coperto, sorretto da sottili colonne, si scorgono un uomo, una donna e una ragazza. Su uno dei balconi si affacciano le figure di un uomo, una donna e un bambino. Davanti alla villa si apre il parco all'inglese.

Identificazione: Bussero - Villa Sioli Legnani - Prospetto verso il giardino

### CLASSIFICAZIONE

Altra classificazione: architettura

Tipo classificazione: Classificazione per genere fotografico Archivi dell'Immagine - Regione Lombardia

### THESAURUS [1 / 3]

Descrittore: architettura

Tipo thesaurus: Thesaurus AESS, Archivi dell'Immagine - Regione Lombardia

### THESAURUS [2 / 3]

Descrittore: abitazione

Tipo thesaurus: Thesaurus AESS, Archivi dell'Immagine - Regione Lombardia

### THESAURUS [3 / 3]

Descrittore: parchi / giardini / orti

Tipo thesaurus: Thesaurus AESS, Archivi dell'Immagine - Regione Lombardia

## LUOGO E DATA DELLA RIPRESA

### LOCALIZZAZIONE

Stato: Italia

Regione: Lombardia

Provincia: MI

Comune: Bussero

Occasione

Lo scatto può essere stato eseguito nella stessa occasione editoriale di quelli utilizzati per la pubblicazione "Ville e Castelli d'Italia", pp. 389-391

#### **DATAZIONE GENERICA**

Secolo: XX

Frazione di secolo: inizio

#### **DATAZIONE SPECIFICA**

Da: 1900

Validità: ca.

A: 1907

Validità: ante

### **DEFINIZIONE CULTURALE**

#### **AUTORE DELLA FOTOGRAFIA**

Nome di persona o ente: Fotografia Montabone di Carlo Fumagalli

Tipo intestazione: E

Dati anagrafici/estremi cronologici: 1901-1910

Riferimento all'autore: attr.

Riferimento all'intervento: fotografo principale

Codice scheda autore: AUF-3a010-0000227

Indicazione del nome e dell'indirizzo: Montabone di Carlo Fumagalli, Milano, Piazza Durini, 7.

Motivazione dell'attribuzione: bibliografia

Specifiche sull'attribuzione: Catalogo riproduzioni fotografiche d'arte, 1908

### **COMPILAZIONE**

#### **COMPILAZIONE**

Anno di redazione: 2016

Ente compilatore: Civico Archivio Fotografico di Milano

Nome: Ossola, Margherita

Referente scientifico: Paoli, Silvia

Funzionario responsabile: Paoli, Silvia

**SUPPORTO COLLEGATO: AFRLSUP - SUP-3a130-0019874 [1 / 1]**

**CODICI**

Unità operativa: 3a130

Numero scheda: 19874

Codice scheda: SUP-3a130-0019874

**RIFERIMENTO SCHEDA IMMAGINE**

Codice IDK della scheda immagine: IMM-3a130-0019874

Tipo scheda: F

Livello ricerca: I

**CODICE UNIVOCO**

Codice regione: 03

Ente schedatore: R03/ Civico Archivio Fotografico di Milano

Ente competente: S27

**OGGETTO**

**OGGETTO**

Definizione dell'oggetto: positivo

Natura biblioteconomica dell'oggetto: m

**QUANTITA'**

Numero oggetti/elementi: 1

**SOGGETTO**

**TITOLO**

Titolo attribuito: Villa Sioli Legnani a Bussero

Specifiche titolo: del catalogatore

**LOCALIZZAZIONE GEOGRAFICO-AMMINISTRATIVA**

**INDICAZIONE DEL CONTENITORE FISICO**

Codice del contenitore fisico: 19

Categoria del contenitore fisico: architettura

#### **LOCALIZZAZIONE GEOGRAFICO-AMMINISTRATIVA ATTUALE**

Stato: Italia

Regione: Lombardia

Provincia: MI

Nome provincia: Milano

Codice ISTAT comune: 015146

Comune: Milano

#### **COLLOCAZIONE SPECIFICA**

Tipologia: castello

Denominazione: Castello Sforzesco - complesso

Indirizzo: Piazza Castello

Denominazione struttura conservativa - livello 1: Raccolte Grafiche e Fotografiche del Castello Sforzesco

Denominazione struttura conservativa - livello 2: Civico Archivio Fotografico

Tipologia struttura conservativa: archivio

### **UBICAZIONE**

#### **UBICAZIONE FOTO**

Fondo: Vedute Italia

Sezione: VI

Collocazione: VI D 54/2

#### **INVENTARIO**

Numero di inventario generale: VI D 54/2

### **CRONOLOGIA**

#### **CRONOLOGIA GENERICA**

Secolo: XX

Frazione di secolo: inizio

#### **CRONOLOGIA SPECIFICA**

Da: 1901

Validità: ca.

A: 1907

Validità: ante

**MOTIVAZIONE CRONOLOGIA [1 / 2]**

Motivazione: bibliografia

Specifiche: Ville e castelli d'Italia, 1907

**MOTIVAZIONE CRONOLOGIA [2 / 2]**

Motivazione: riferimenti biografici

Specifiche: Carlo Fumagalli nel 1901, in società con Gigi Bassani, acquisisce lo stabilimento fotografico Montabone

## **DATI TECNICI**

Indicazione di colore: BN

Materia e tecnica: gelatina ai sali d'argento/carta

**MISURE [1 / 3]**

Tipo misure: supporto primario

Unità di misura: mm

Altezza: 130

Larghezza: 174

**MISURE [2 / 3]**

Tipo misure: supporto secondario

Unità di misura: mm

Altezza: 208

Larghezza: 268

**MISURE [3 / 3]**

Tipo misure: secondo supporto secondario

Unità di misura: mm

Altezza: 219

Larghezza: 275

## **DATI ANALITICI**

### **ISCRIZIONI [1 / 4]**

Classe di appartenenza: documentaria

Tecnica di scrittura: a inchiostro

Posizione: supporto secondario: recto: in alto al centro e in basso al centro

Trascrizione: Bussero - Villa Sioli Legnani/ Rittoccarla il meglio possibile/ e zincarla - perchè vignetta voluta.

### **ISCRIZIONI [2 / 4]**

Classe di appartenenza: documentaria

Tecnica di scrittura: a matita

Posizione: secondo secondo supporto secondario: verso: a sinistra al centro

Trascrizione: BUSSERO MI

### **ISCRIZIONI [3 / 4]**

Classe di appartenenza: documentaria

Tecnica di scrittura: a inchiostro e matita

Posizione: secondo supporto secondario: verso: in basso a sinistra

Trascrizione: V.I./ D/ 54/2

### **ISCRIZIONI [4 / 4]**

Classe di appartenenza: documentaria

Tecnica di scrittura: a matita

Posizione: secondo secondo supporto secondario: verso: a destra

Trascrizione: C MARRON/ 6216/154

### **STEMMI/MARCHI/TIMBRI**

Classe di appartenenza: timbro

Qualificazione: di collezione

Identificazione: Raccolta A. Bertarelli

Posizione: supporto secondario: verso: in basso a destra

Descrizione: timbro rettangolare a inchiostro viola "RACCOLTA DELLE STAMPE/ A. BERTARELLI/ N. di carico 6216/154"

## **CONSERVAZIONE**

### **STATO DI CONSERVAZIONE**

Data: 2016



Stato di conservazione: discreto

Indicazioni specifiche: profonda crettatura in alto a destra

## CONDIZIONE GIURIDICA E VINCOLI

### CONDIZIONE GIURIDICA

Indicazione generica: proprietà Ente pubblico territoriale

Indicazione specifica: Comune di Milano

Indirizzo: Piazza della Scala, 2 - 20121 Milano

## FONTI E DOCUMENTI DI RIFERIMENTO

### DOCUMENTAZIONE FOTOGRAFICA

Codice univoco della risorsa: SC\_F\_SUP-3a130-0019874\_IMG-0000037235

Genere: documentazione allegata

Codice identificativo: VI\_D\_0054\_2

Collocazione del file nell'archivio locale: VI

Nome del file originale: VI\_D\_0054\_2.jpg

### BIBLIOGRAFIA [1 / 3]

Genere: bibliografia di confronto

Autore: Ville Castelli

Titolo libro o rivista: Ville e Castelli d'Italia. Lombardia e laghi

Luogo di edizione: Milano

Anno di edizione: 1907

Codice scheda bibliografia: 3a150-00005

V., pp., nn.: pp. 389-391

### BIBLIOGRAFIA [2 / 3]

Genere: bibliografia di confronto

Autore: Paoli, S. (a cura di)

Titolo libro o rivista: Lo sguardo della fotografia sulla città ottocentesca. Milano 1839 - 1899

Luogo di edizione: Torino

Anno di edizione: 2010

Codice scheda bibliografia: 3a070-00001

V., pp., nn.: pp. 291-292

### **BIBLIOGRAFIA [3 / 3]**

Genere: bibliografia di confronto

Autore: Stabilimento Montabone

Titolo libro o rivista: Catalogo delle riproduzioni fotografiche d'arte dello Stabilimento Montabone

Luogo di edizione: Milano

Anno di edizione: 1908

Codice scheda bibliografia: 3a110-00006

V., pp., nn.: p. 56

## **ACCESSO AI DATI**

### **SPECIFICHE DI ACCESSO AI DATI**

Profilo di accesso: 1

Motivazione: bene conservato presso un Ente pubblico

## **COMPILAZIONE**

### **COMPILAZIONE**

Anno di redazione: 2016

Ente compilatore: Civico Archivio Fotografico di Milano

Nome: Ossola, Margherita

Referente scientifico: Paoli, Silvia

Funzionario responsabile: Paoli, Silvia

Biussino - Villa Sisti Segnani



Ritoccarla il meglio possibile  
e girarla - per chi vignetta voluta.