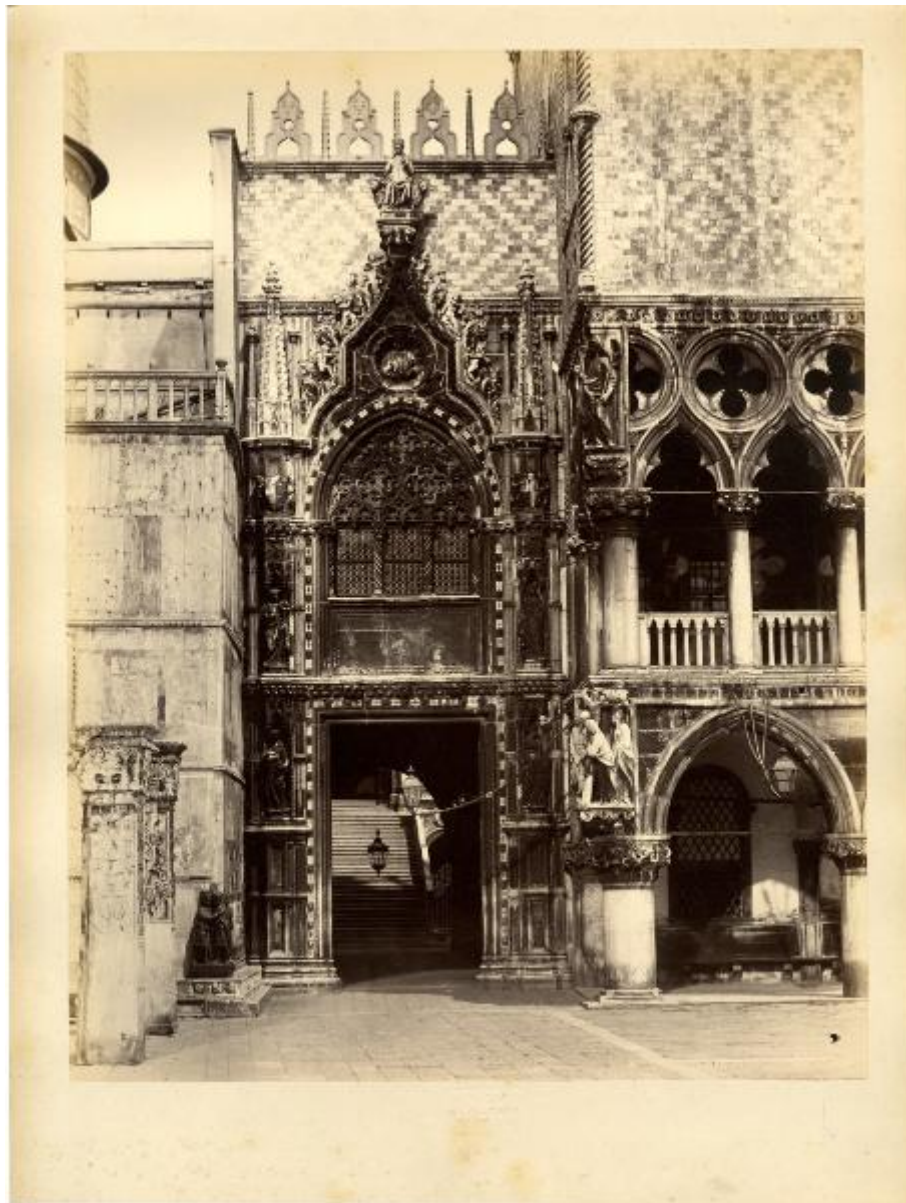


Venezia - Palazzo Ducale - Porta della Carta

Naya, Carlo



Link risorsa: <https://www.lombardiabeniculturali.it/fotografie/schede/IMM-3a130-0019957/>

Scheda SIRBeC: <https://www.lombardiabeniculturali.it/fotografie/schede-complete/IMM-3a130-0019957/>

CODICI

Unità operativa: 3a130

Numero scheda: 19957

Codice scheda: IMM-3a130-0019957

Tipo di scheda: AFRLIMM

SOGGETTO

SOGGETTO

Indicazioni sul soggetto

Lo scatto inquadra uno degli accessi di Palazzo Ducale, Porta della Carta, opera cominciata nel 1439 da Bartolomeo Bon. Tra le ricche decorazioni di marmo, con colonne tortili, putti e fogliame, spiccano le quattro statue della Fortezza, della Prudenza, della Speranza e della Carità, tutte le doti che un buon governo deve avere per condurre uno stato per più di mille anni.

Identificazione: Venezia - Palazzo Ducale - Porta della Carta

CLASSIFICAZIONE

Altra classificazione: architettura

Tipo classificazione: Classificazione per genere fotografico Archivi dell'Immagine - Regione Lombardia

THESAURUS [1 / 2]

Descrittore: architettura

Tipo thesaurus: Thesaurus AESS, Archivi dell'Immagine - Regione Lombardia

THESAURUS [2 / 2]

Descrittore: arte

Tipo thesaurus: Thesaurus AESS, Archivi dell'Immagine - Regione Lombardia

LUOGO E DATA DELLA RIPRESA

LOCALIZZAZIONE

Stato: Italia

Regione: Veneto

Provincia: VE

Comune: Venezia

DATAZIONE GENERICA

Secolo: XIX

Frazione di secolo: terzo quarto

DATAZIONE SPECIFICA

Da: 1865

Validità: ca.

A: 1875

Validità: ca.

DEFINIZIONE CULTURALE

AUTORE DELLA FOTOGRAFIA

Nome di persona o ente: Naya, Carlo

Tipo intestazione: P

Dati anagrafici/estremi cronologici: 1816/ 1882

Riferimento all'intervento: fotografo principale

Codice scheda autore: AUF-3a010-0000055

Indicazione del nome e dell'indirizzo

C. Naya, fotografo Venezia, Piazza S. Marco N. 77 e 78 bis angolo delle procuratie vecchie.

Motivazione dell'attribuzione [1 / 2]: timbro

Motivazione dell'attribuzione [2 / 2]: iscrizione

COMPILAZIONE

COMPILAZIONE

Anno di redazione: 2016

Ente compilatore: Civico Archivio Fotografico di Milano

Nome: Ossola, Margherita

Referente scientifico: Paoli, Silvia

Funzionario responsabile: Paoli, Silvia

SUPPORTO COLLEGATO: AFRLSUP - SUP-3a130-0019957 [1 / 1]

CODICI

Unità operativa: 3a130

Numero scheda: 19957

Codice scheda: SUP-3a130-0019957

RIFERIMENTO SCHEDA IMMAGINE

Codice IDK della scheda immagine: IMM-3a130-0019957

Tipo scheda: F

Livello ricerca: I

CODICE UNIVOCO

Codice regione: 03

Ente schedatore: R03/ Civico Archivio Fotografico di Milano

Ente competente: S27

OGGETTO

OGGETTO

Definizione dell'oggetto: positivo

Natura biblioteconomica dell'oggetto: m

QUANTITA'

Numero oggetti/elementi: 1

SOGGETTO

TITOLO

Titolo proprio: Venezia. Porta della Carta.

Specifiche titolo: scritta tipografica sul verso del supporto secondario

LOCALIZZAZIONE GEOGRAFICO-AMMINISTRATIVA

INDICAZIONE DEL CONTENITORE FISICO

Codice del contenitore fisico: 19

Categoria del contenitore fisico: architettura

LOCALIZZAZIONE GEOGRAFICO-AMMINISTRATIVA ATTUALE

Stato: Italia

Regione: Lombardia

Provincia: MI

Nome provincia: Milano

Codice ISTAT comune: 015146

Comune: Milano

COLLOCAZIONE SPECIFICA

Tipologia: castello

Denominazione: Castello Sforzesco - complesso

Indirizzo: Piazza Castello

Denominazione struttura conservativa - livello 1: Raccolte Grafiche e Fotografiche del Castello Sforzesco

Denominazione struttura conservativa - livello 2: Civico Archivio Fotografico

Tipologia struttura conservativa: archivio

UBICAZIONE

UBICAZIONE FOTO

Fondo: Vedute Italia

Sezione: VI

Collocazione: VI F 26

INVENTARIO

Numero di inventario generale: VI F 26

CRONOLOGIA

CRONOLOGIA GENERICA

Secolo: XIX

Frazione di secolo: terzo quarto

CRONOLOGIA SPECIFICA

Da: 1865

Validità: ca.

A: 1875

Validità: ca.

MOTIVAZIONE CRONOLOGIA

Motivazione: analisi stilistica

DATI TECNICI

Indicazione di colore: BN

Materia e tecnica: albumina/carta

MISURE [1 / 2]

Tipo misure: supporto primario

Unità di misura: mm

Altezza: 352

Larghezza: 270

MISURE [2 / 2]

Tipo misure: supporto secondario

Unità di misura: mm

Altezza: 410

Larghezza: 314

DATI ANALITICI

ISCRIZIONI [1 / 4]

Classe di appartenenza: didascalica

Tecnica di scrittura: tipografica

Posizione: supporto secondario: verso: al centro

Trascrizione

N. 5 VENEZIA./ Porta della Carta./ Porte della Carta qui sert d'entrée au Palais Ducal est oeuvre de B. Buono (1439). Les statues sont aussi par ce vaillant Artiste. Celles qui sont aux côtes représentent la Force, la Prudence, l'Espérance et la Charité - au-dessus de la porte la Justice./ This door which gives acces to the ducal Palace is work of B. Buono (1439). the statues are also by distinguished Artist. Those at the sides represent Strength, prudence, Hope and Charity on the top of the door, Justice./ Dieses Thor, als Eingang in den Dogen-Palast diened, ist ein Werk des B. Buono (1439). Die Statuen sind ebenfalls Werk dieses ausgezeichneten Künstlers. Die au den beiden Seiten angerbrachten stellen die Kraft, die Klugheit, die Hoffnug und die Mildthätigkeit dar Jene oberhalb des Thores die Gerechtigkeit.

ISCRIZIONI [2 / 4]

Classe di appartenenza: indicazione di responsabilità

Tecnica di scrittura: tipografica

Posizione: supporto secondario: verso: al centro

Trascrizione: C. Naya fotografo/ Venezia, Piazza S. Marco N.° 77 e 78 bis/ angolo delle procuratie vecchie.

ISCRIZIONI [3 / 4]

Classe di appartenenza: documentaria

Tecnica di scrittura: a matita

Posizione: supporto secondario: verso: al centro

Trascrizione: F 26

ISCRIZIONI [4 / 4]

Classe di appartenenza: documentaria

Tecnica di scrittura: a inchiostro

Posizione: supporto secondario: verso: in basso a destra

Trascrizione: V.I. F 26

STEMMI/MARCHI/TIMBRI [1 / 3]

Classe di appartenenza: timbro

Qualificazione: di collezione

Identificazione: Raccolta A. Bertarelli

Posizione: supporto secondario: verso: in basso a destra

Descrizione: Timbro rettangolare a inchiostro viola "RACCOLTA DELLE STAMPE/ A. BERTARELLI/ N. di carico 3982"

STEMMI/MARCHI/TIMBRI [2 / 3]

Classe di appartenenza: timbro

Qualificazione: di collezione

Identificazione: Dono Alfonso Orombelli

Posizione: supporto secondario: verso: in basso a destra

Descrizione: timbro a inchiostro viola "DONO ALFONSO OROMBELLI 1963"

STEMMI/MARCHI/TIMBRI [3 / 3]

Classe di appartenenza: timbro

Qualificazione: dell'autore

Identificazione: Carlo Naya

Posizione: supporto secondario: recto: in basso al centro

Descrizione: timbro rettangolare a secco "NAYA/ FOTOGRAFO/ VENEZIA"

Indicazioni sull'oggetto: Stampa montata su cartoncino.

CONSERVAZIONE

STATO DI CONSERVAZIONE

Data: 2016

Stato di conservazione: buono

CONDIZIONE GIURIDICA E VINCOLI

CONDIZIONE GIURIDICA

Indicazione generica: proprietà Ente pubblico territoriale

Indicazione specifica: Comune di Milano

Indirizzo: Piazza della Scala, 2 - 20121 Milano

FONTI E DOCUMENTI DI RIFERIMENTO

DOCUMENTAZIONE FOTOGRAFICA

Codice univoco della risorsa: SC_F_SUP-3a130-0019957_IMG-0000037317

Genere: documentazione allegata

Codice identificativo: VI_F_0026

Collocazione del file nell'archivio locale: VI

Nome del file originale: VI_F_0026.jpg

ACCESSO AI DATI

SPECIFICHE DI ACCESSO AI DATI

Profilo di accesso: 1

Motivazione: bene conservato presso un Ente pubblico

COMPILAZIONE

COMPILAZIONE

Anno di redazione: 2016

Ente compilatore: Civico Archivio Fotografico di Milano

Nome: Ossola, Margherita

Referente scientifico: Paoli, Silvia

Funzionario responsabile: Paoli, Silvia

