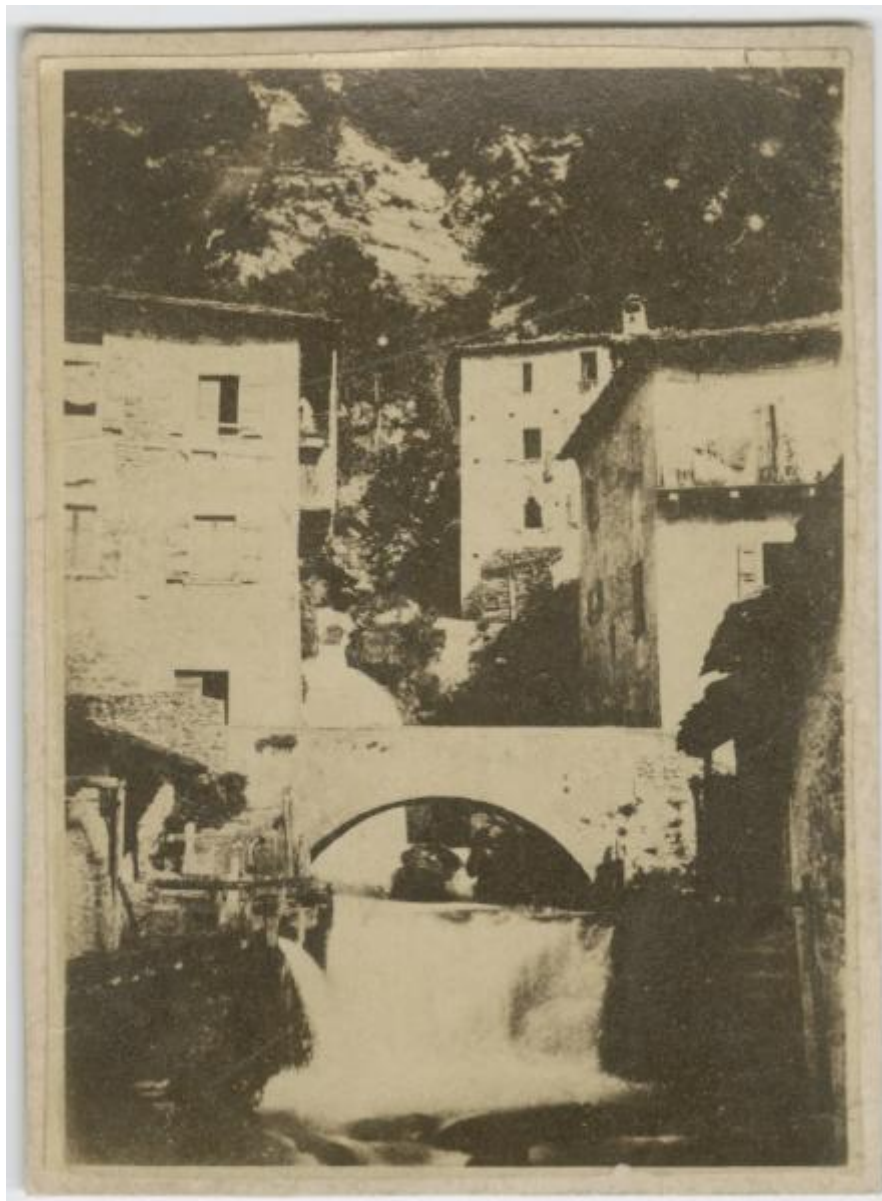


## Veduta di Fiumelatte in provincia di Sondrio

Non identificato



Link risorsa: <https://www.lombardiabenculturali.it/fotografie/schede/IMM-3a130-0020040/>

Scheda SIRBeC: <https://www.lombardiabenculturali.it/fotografie/schede-complete/IMM-3a130-0020040/>

## CODICI

Unità operativa: 3a130

Numero scheda: 20040

Codice scheda: IMM-3a130-0020040

Tipo di scheda: AFRLIMM

## SOGGETTO

### SOGGETTO

Indicazioni sul soggetto: Il nome Fiumelatte indica sia il fiume sia il borgo (frazione di Varenna).

Identificazione: Veduta di Fiumelatte in provincia di Sondrio

## LUOGO E DATA DELLA RIPRESA

### LOCALIZZAZIONE

Stato: Italia

Provincia: MI

Comune: Milano

## DEFINIZIONE CULTURALE

### AUTORE DELLA FOTOGRAFIA

Nome di persona o ente: Non identificato

Tipo intestazione: P

Codice scheda autore: AUF-3a230-0000053

## COMPILAZIONE

### COMPILAZIONE

Anno di redazione: 2019

Ente compilatore: Civico Archivio Fotografico di Milano

Nome: Finulli, Chiara

**SUPPORTO COLLEGATO: AFRLSUP - SUP-3a130-0020040 [1 / 1]**

**CODICI**

Unità operativa: 3a130

Numero scheda: 20040

Codice scheda: SUP-3a130-0020040

**RIFERIMENTO SCHEDA IMMAGINE**

Codice IDK della scheda immagine: IMM-3a130-0020040

Tipo scheda: F

Livello ricerca: I

**CODICE UNIVOCO**

Codice regione: 03

Ente schedatore: R03/ Civico Archivio Fotografico di Milano

Ente competente: S27

**OGGETTO**

**OGGETTO**

Definizione dell'oggetto: positivo

Natura biblioteconomica dell'oggetto: m

**SOGGETTO**

**TITOLO**

Titolo attribuito: Veduta di Fiumelatte

**LOCALIZZAZIONE GEOGRAFICO-AMMINISTRATIVA**

**INDICAZIONE DEL CONTENITORE FISICO**

Codice del contenitore fisico: 19

Categoria del contenitore fisico: architettura

**LOCALIZZAZIONE GEOGRAFICO-AMMINISTRATIVA ATTUALE**

Stato: Italia

Regione: Lombardia

Provincia: MI

Nome provincia: Milano

Codice ISTAT comune: 015146

Comune: Milano

### **COLLOCAZIONE SPECIFICA**

Tipologia: castello

Denominazione: Castello Sforzesco - complesso

Indirizzo: Piazza Castello

Denominazione struttura conservativa - livello 1: Raccolte Grafiche e Fotografiche del Castello Sforzesco

Denominazione struttura conservativa - livello 2: Civico Archivio Fotografico

Tipologia struttura conservativa: archivio

Altra denominazione [1 / 11]: Castello di Porta Giovia

Altra denominazione [2 / 11]: Castello di Porta Giovia

Altra denominazione [3 / 11]: Castello di Porta Giovia

Altra denominazione [4 / 11]: Castello di Porta Giovia

Altra denominazione [5 / 11]: Castello di Porta Giovia

Altra denominazione [6 / 11]: Castello di Porta Giovia

Altra denominazione [7 / 11]: Castello di Porta Giovia

Altra denominazione [8 / 11]: Castello di Porta Giovia

Altra denominazione [9 / 11]: Castello di Porta Giovia

Altra denominazione [10 / 11]: Castello di Porta Giovia

Altra denominazione [11 / 11]: Castello di Porta Giovia

## **UBICAZIONE**

### **UBICAZIONE FOTO**

Fondo: Avvenimenti Storici

Sezione: AV

Collocazione: AV I 210

### **INVENTARIO**

Numero di inventario generale: AV I 210

## CRONOLOGIA

### CRONOLOGIA GENERICA

Secolo: XIX

### CRONOLOGIA SPECIFICA

Da: 1850

Validità: post

## DATI TECNICI

Indicazione di colore: BN

Materia e tecnica: albumina/carta

## DATI ANALITICI

### ISCRIZIONI

Classe di appartenenza: documentaria

Tecnica di scrittura: a penna e a matita

Posizione: Supporto secondario, verso: in alto

Trascrizione: Fiume Latt - Frazione di Varenna - Sondrio, Lombardia

### STEMMI/MARCHI/TIMBRI

Classe di appartenenza: timbro

Identificazione: Archivio fotografico Castello Sforzesco

Posizione: Supporto secondario, verso: in alto

Descrizione: AV I 210

Indicazioni sull'oggetto: Formato carte de visite.

## CONDIZIONE GIURIDICA E VINCOLI

### CONDIZIONE GIURIDICA

Indicazione generica: proprietà Ente pubblico territoriale

Indicazione specifica: Comune di Milano

Indirizzo: Piazza della Scala, 2 - 20121 Milano

## FONTI E DOCUMENTI DI RIFERIMENTO

### DOCUMENTAZIONE FOTOGRAFICA

Codice univoco della risorsa: SC\_F\_SUP-3a130-0020040\_IMG-0000037375

Genere: documentazione allegata

Codice identificativo: AV\_I\_0210

Collocazione del file nell'archivio locale: AV\AV\_I

Nome del file originale: AV\_I\_0210.jpg

## ACCESSO AI DATI

### SPECIFICHE DI ACCESSO AI DATI

Profilo di accesso: 1

Motivazione: scheda contenente dati liberamente accessibili

## COMPILAZIONE

### COMPILAZIONE

Anno di redazione: 2019

Ente compilatore: Civico Archivio Fotografico di Milano

Nome: Finulli, Chiara

Referente scientifico: Paoli, Silvia

Funzionario responsabile: Paoli, Silvia

