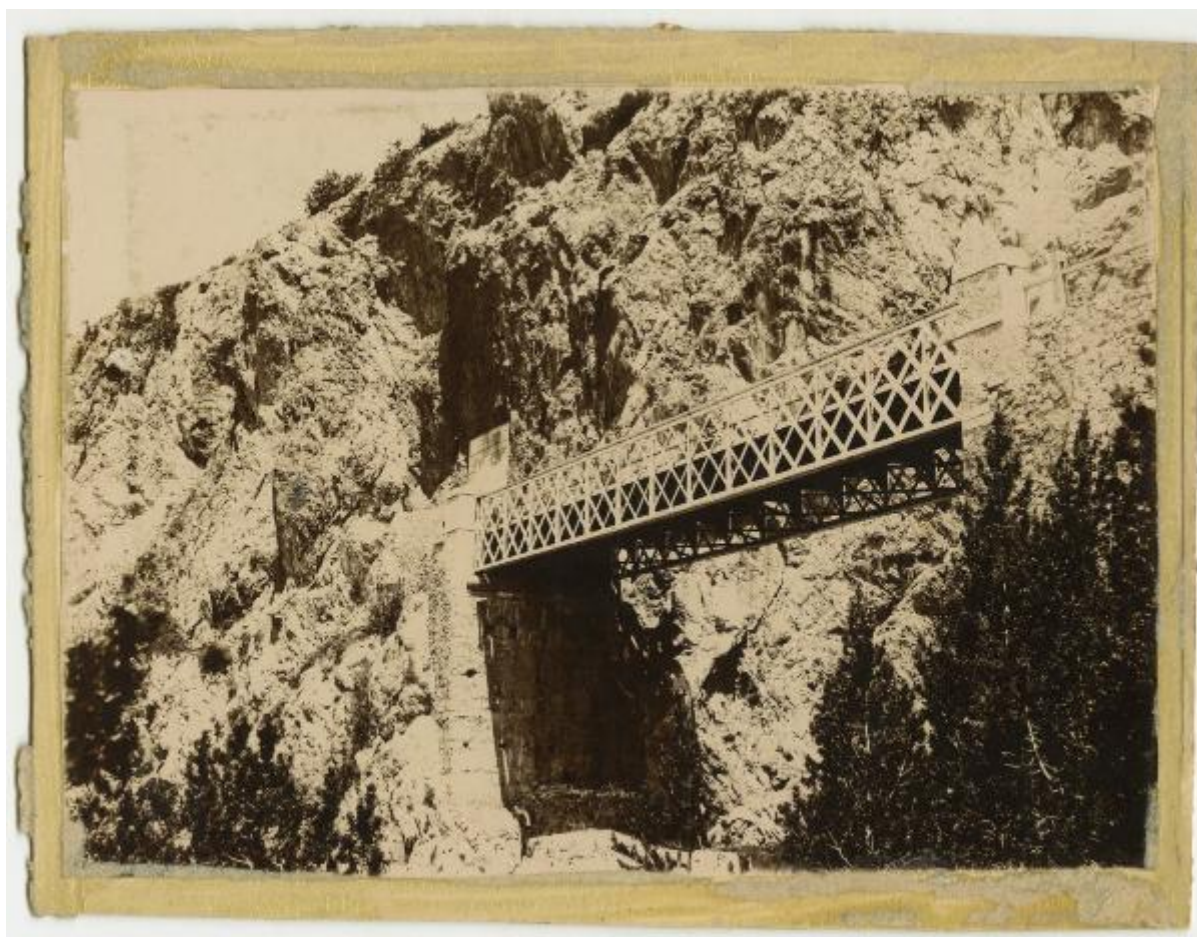


## Veduta - Bormio, Strada dello Stelvio e ponte.

Anonimo



Link risorsa: <https://www.lombardiabeniculturali.it/fotografie/schede/IMM-3a130-0020046/>

Scheda SIRBeC: <https://www.lombardiabeniculturali.it/fotografie/schede-complete/IMM-3a130-0020046/>

## CODICI

Unità operativa: 3a130

Numero scheda: 20046

Codice scheda: IMM-3a130-0020046

Tipo di scheda: AFRLIMM

Identificazione: Veduta - Bormio, Strada dello Stelvio e ponte.

## LUOGO E DATA DELLA RIPRESA

### LOCALIZZAZIONE

Stato: Italia

Provincia: MI

Comune: Milano

## DEFINIZIONE CULTURALE

### AUTORE DELLA FOTOGRAFIA

Nome di persona o ente: Anonimo

Tipo intestazione: P

Codice scheda autore: AUF-s5010-0000006

## COMPILAZIONE

### COMPILAZIONE

Anno di redazione: 2019

Ente compilatore: Civico Archivio Fotografico di Milano

Nome: Finulli, Chiara

## SUPPORTO COLLEGATO: AFRLSUP - SUP-3a130-0020046 [1 / 1]

### CODICI

Unità operativa: 3a130

Numero scheda: 20046

Codice scheda: SUP-3a130-0020046

### RIFERIMENTO SCHEDA IMMAGINE

Codice IDK della scheda immagine: IMM-3a130-0020046

Tipo scheda: F

Livello ricerca: I

### CODICE UNIVOCO

Codice regione: 03

Ente schedatore: R03/ Civico Archivio Fotografico di Milano

Ente competente: S27

### OGGETTO

#### OGGETTO

Definizione dell'oggetto: positivo

Natura biblioteconomica dell'oggetto: m

### SOGGETTO

#### TITOLO

Titolo attribuito: Panorama della strada dello Stelvio presso Bormio

### LOCALIZZAZIONE GEOGRAFICO-AMMINISTRATIVA

#### INDICAZIONE DEL CONTENITORE FISICO

Codice del contenitore fisico: 19

Categoria del contenitore fisico: architettura

#### LOCALIZZAZIONE GEOGRAFICO-AMMINISTRATIVA ATTUALE

Stato: Italia

Regione: Lombardia

Provincia: MI

Nome provincia: Milano

Codice ISTAT comune: 015146

Comune: Milano

### **COLLOCAZIONE SPECIFICA**

Tipologia: castello

Denominazione: Castello Sforzesco - complesso

Indirizzo: Piazza Castello

Denominazione struttura conservativa - livello 1: Raccolte Grafiche e Fotografiche del Castello Sforzesco

Denominazione struttura conservativa - livello 2: Civico Archivio Fotografico

Tipologia struttura conservativa: archivio

Altra denominazione [1 / 11]: Castello di Porta Giovia

Altra denominazione [2 / 11]: Castello di Porta Giovia

Altra denominazione [3 / 11]: Castello di Porta Giovia

Altra denominazione [4 / 11]: Castello di Porta Giovia

Altra denominazione [5 / 11]: Castello di Porta Giovia

Altra denominazione [6 / 11]: Castello di Porta Giovia

Altra denominazione [7 / 11]: Castello di Porta Giovia

Altra denominazione [8 / 11]: Castello di Porta Giovia

Altra denominazione [9 / 11]: Castello di Porta Giovia

Altra denominazione [10 / 11]: Castello di Porta Giovia

Altra denominazione [11 / 11]: Castello di Porta Giovia

## **UBICAZIONE**

### **UBICAZIONE FOTO**

Fondo: Avvenimenti Storici

Sezione: AV

Collocazione: AV I 219/3

### **INVENTARIO**

Numero di inventario generale: AV I 219/3

## CRONOLOGIA

### CRONOLOGIA GENERICA

Secolo: XX

### CRONOLOGIA SPECIFICA

Da: 1900

Validità: ca.

## DATI TECNICI

Indicazione di colore: BN

Materia e tecnica: aristotipo

## DATI ANALITICI

### ISCRIZIONI

Classe di appartenenza: documentaria

Tecnica di scrittura: a matita

Posizione: Supporto secondario, verso

Trascrizione: Stelvio

### STEMMI/MARCHI/TIMBRI [1 / 2]

Classe di appartenenza: timbro

Identificazione: Raccolta A. Bertarelli

Posizione: Supporto secondario, verso

Descrizione: numero di carico 4600

### STEMMI/MARCHI/TIMBRI [2 / 2]

Classe di appartenenza: timbro

Identificazione: Archivio Fotografico Castello Sforzesc

Posizione: Supporto secondario, verso

Descrizione: AV I 219/3

Indicazioni sull'oggetto: Fotografia 3 di una serie di 5.

## CONDIZIONE GIURIDICA E VINCOLI

### CONDIZIONE GIURIDICA

Indicazione generica: proprietà Ente pubblico territoriale

Indicazione specifica: Comune di Milano

Indirizzo: Piazza della Scala, 2 - 20121 Milano

## FONTI E DOCUMENTI DI RIFERIMENTO

### DOCUMENTAZIONE FOTOGRAFICA

Codice univoco della risorsa: SC\_F\_SUP-3a130-0020046\_IMG-0000037381

Genere: documentazione allegata

Codice identificativo: AV\_I\_0219\_3

Collocazione del file nell'archivio locale: AVAV\_I

Nome del file originale: AV\_I\_0219\_3.jpg

## ACCESSO AI DATI

### SPECIFICHE DI ACCESSO AI DATI

Profilo di accesso: 1

Motivazione: scheda contenente dati liberamente accessibili

## COMPILAZIONE

### COMPILAZIONE

Anno di redazione: 2019

Ente compilatore: Civico Archivio Fotografico di Milano

Nome: Finulli, Chiara

Referente scientifico: Paoli, Silvia

Funzionario responsabile: Paoli, Silvia

