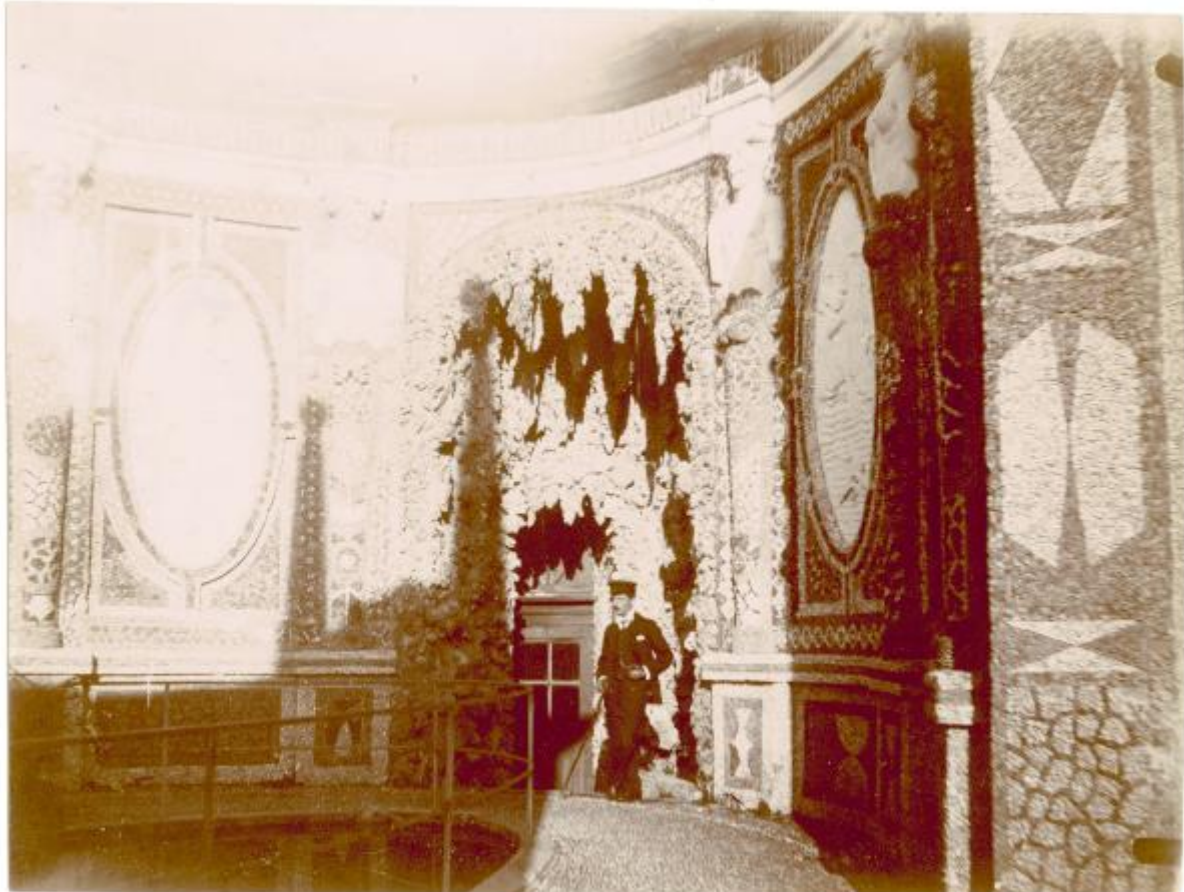


Interno di villa d'Este Cernobbio (Como) - Sala con specchi e un uomo con bastone

Anonimo



Link risorsa: <https://www.lombardiabeniculturali.it/fotografie/schede/IMM-3a130-0020056/>

Scheda SIRBeC: <https://www.lombardiabeniculturali.it/fotografie/schede-complete/IMM-3a130-0020056/>

CODICI

Unità operativa: 3a130

Numero scheda: 20056

Codice scheda: IMM-3a130-0020056

Tipo di scheda: AFRLIMM

Identificazione: Interno di villa d'Este Cernobbio (Como) - Sala con specchi e un uomo con bastone

LUOGO E DATA DELLA RIPRESA

LOCALIZZAZIONE

Stato: Italia

Provincia: MI

Comune: Milano

DEFINIZIONE CULTURALE

AUTORE DELLA FOTOGRAFIA

Nome di persona o ente: Anonimo

Tipo intestazione: P

Codice scheda autore: AUF-s5010-0000006

COMPILAZIONE

COMPILAZIONE

Anno di redazione: 2019

Ente compilatore: Civico Archivio Fotografico di Milano

Nome: Finulli, Chiara

SUPPORTO COLLEGATO: AFRLSUP - SUP-3a130-0020056 [1 / 1]

CODICI

Unità operativa: 3a130

Numero scheda: 20056

Codice scheda: SUP-3a130-0020056

RIFERIMENTO SCHEDA IMMAGINE

Codice IDK della scheda immagine: IMM-3a130-0020056

Tipo scheda: F

Livello ricerca: I

CODICE UNIVOCO

Codice regione: 03

Ente schedatore: R03/ Civico Archivio Fotografico di Milano

Ente competente: S27

OGGETTO

OGGETTO

Definizione dell'oggetto: positivo

Natura biblioteconomica dell'oggetto: m

SOGGETTO

TITOLO

Titolo attribuito: Interno di Villa d'Este a Cernobbio

LOCALIZZAZIONE GEOGRAFICO-AMMINISTRATIVA

INDICAZIONE DEL CONTENITORE FISICO

Codice del contenitore fisico: 19

Categoria del contenitore fisico: architettura

LOCALIZZAZIONE GEOGRAFICO-AMMINISTRATIVA ATTUALE

Stato: Italia

Regione: Lombardia

Provincia: MI

Nome provincia: Milano

Codice ISTAT comune: 015146

Comune: Milano

COLLOCAZIONE SPECIFICA

Tipologia: castello

Denominazione: Castello Sforzesco - complesso

Indirizzo: Piazza Castello

Denominazione struttura conservativa - livello 1: Raccolte Grafiche e Fotografiche del Castello Sforzesco

Denominazione struttura conservativa - livello 2: Civico Archivio Fotografico

Tipologia struttura conservativa: archivio

Altra denominazione [1 / 11]: Castello di Porta Giovia

Altra denominazione [2 / 11]: Castello di Porta Giovia

Altra denominazione [3 / 11]: Castello di Porta Giovia

Altra denominazione [4 / 11]: Castello di Porta Giovia

Altra denominazione [5 / 11]: Castello di Porta Giovia

Altra denominazione [6 / 11]: Castello di Porta Giovia

Altra denominazione [7 / 11]: Castello di Porta Giovia

Altra denominazione [8 / 11]: Castello di Porta Giovia

Altra denominazione [9 / 11]: Castello di Porta Giovia

Altra denominazione [10 / 11]: Castello di Porta Giovia

Altra denominazione [11 / 11]: Castello di Porta Giovia

UBICAZIONE

UBICAZIONE FOTO

Fondo: Avvenimenti Storici

Sezione: AV

Collocazione: AV I 227

INVENTARIO

Numero di inventario generale: AV I 227

CRONOLOGIA

CRONOLOGIA GENERICA

Secolo: XIX

CRONOLOGIA SPECIFICA

Da: 1897

Validità: ca.

DATI TECNICI

Indicazione di colore: BN

Materia e tecnica: aristotipo

DATI ANALITICI

ISCRIZIONI

Classe di appartenenza: documentaria

Tecnica di scrittura: a matita

Posizione: Verso

Trascrizione: 1897 - Cernobbio, villa d'Este

STEMMI/MARCHI/TIMBRI [1 / 2]

Classe di appartenenza: timbro

Identificazione: Raccolta A. Bertarelli

Posizione: Verso

Descrizione: numero di carico 4600

STEMMI/MARCHI/TIMBRI [2 / 2]

Classe di appartenenza: timbro

Identificazione: Archivio fotografico Castello Sforzesco

Posizione: Verso

Descrizione: AV I 228 (ripetuto due volte)

CONDIZIONE GIURIDICA E VINCOLI

CONDIZIONE GIURIDICA

Indicazione generica: proprietà Ente pubblico territoriale

Indicazione specifica: Comune di Milano

Indirizzo: Piazza della Scala, 2 - 20121 Milano

FONTI E DOCUMENTI DI RIFERIMENTO

DOCUMENTAZIONE FOTOGRAFICA

Codice univoco della risorsa: SC_F_SUP-3a130-0020056_IMG-0000037391

Genere: documentazione allegata

Codice identificativo: AV_I_0227

Collocazione del file nell'archivio locale: AVAV_I

Nome del file originale: AV_I_0227.jpg

ACCESSO AI DATI

SPECIFICHE DI ACCESSO AI DATI

Profilo di accesso: 1

Motivazione: scheda contenente dati liberamente accessibili

COMPILAZIONE

COMPILAZIONE

Anno di redazione: 2019

Ente compilatore: Civico Archivio Fotografico di Milano

Nome: Finulli, Chiara

Referente scientifico: Paoli, Silvia

Funzionario responsabile: Paoli, Silvia

