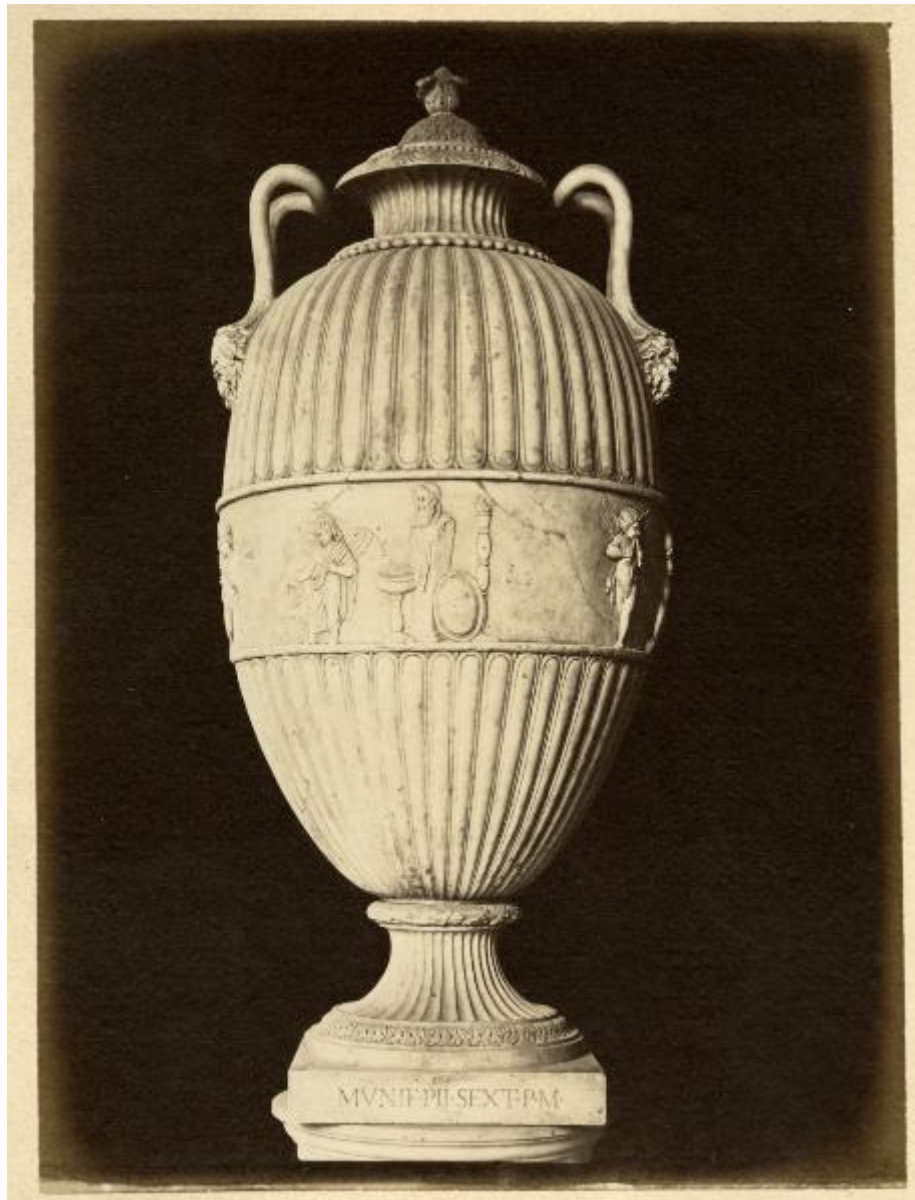


Scultura - Anfora - Marmo - Roma - Città del Vaticano - Museo Pio Clementino - Galleria dei Candelabri

Non identificato



Link risorsa: <https://www.lombardiabeniculturali.it/fotografie/schede/IMM-3a130-0020209/>

Scheda SIRBeC: <https://www.lombardiabeniculturali.it/fotografie/schede-complete/IMM-3a130-0020209/>

CODICI

Unità operativa: 3a130

Numero scheda: 20209

Codice scheda: IMM-3a130-0020209

Tipo di scheda: AFRLIMM

SOGGETTO

SOGGETTO

Indicazioni sul soggetto

Anfora marmorea moderna con fregio figurato che contiene un frammento antico raffigurante un erote vestito di himation che tiene in mano una corona (probabilmente da cratere di produzione attica del 40-50 d.C.)

Identificazione: Scultura - Anfora - Marmo - Roma - Città del Vaticano - Museo Pio Clementino - Galleria dei Candelabri

CLASSIFICAZIONE

Altra classificazione: foto d'arte

Tipo classificazione: Classificazione per genere fotografico Archivi dell'Immagine - Regione Lombardia

THESAURUS

Descrittore: arte

Tipo thesaurus: Thesaurus AESS, Archivi dell'Immagine - Regione Lombardia

LUOGO E DATA DELLA RIPRESA

LOCALIZZAZIONE

Stato: Città del Vaticano

DATAZIONE GENERICA

Secolo: XIX

Frazione di secolo: ultimo quarto

DATAZIONE SPECIFICA

Da: 1875

Validità: post

A: 1899

Validità: ante

DEFINIZIONE CULTURALE

AUTORE DELLA FOTOGRAFIA

Nome di persona o ente: Non identificato

Tipo intestazione: P

Riferimento all'intervento: fotografo principale

Codice scheda autore: AUF-3a230-0000053

Motivazione dell'attribuzione: n.r.

COMPILAZIONE

COMPILAZIONE

Anno di redazione: 2016

Ente compilatore: Civico Archivio Fotografico di Milano

Nome: Ossola, Margherita

Referente scientifico: Paoli, Silvia

Funzionario responsabile: Paoli, Silvia

SUPPORTO COLLEGATO: AFRLSUP - SUP-3a130-0020209 [1 / 1]

CODICI

Unità operativa: 3a130

Numero scheda: 20209

Codice scheda: SUP-3a130-0020209

RIFERIMENTO SCHEDA IMMAGINE

Codice IDK della scheda immagine: IMM-3a130-0020209

Tipo scheda: F

Livello ricerca: I

CODICE UNIVOCO

Codice regione: 03

Ente schedatore: R03/ Civico Archivio Fotografico di Milano

Ente competente: S27

OGGETTO

OGGETTO

Definizione dell'oggetto: positivo

Natura biblioteconomica dell'oggetto: m

Originalità: originale

QUANTITA'

Numero oggetti/elementi: 1

SOGGETTO

TITOLO

Titolo attribuito: Anfora

Specifiche titolo: del catalogatore

LOCALIZZAZIONE GEOGRAFICO-AMMINISTRATIVA

INDICAZIONE DEL CONTENITORE FISICO

Codice del contenitore fisico: 19

Categoria del contenitore fisico: architettura

LOCALIZZAZIONE GEOGRAFICO-AMMINISTRATIVA ATTUALE

Stato: Italia

Regione: Lombardia

Provincia: MI

Nome provincia: Milano

Codice ISTAT comune: 015146

Comune: Milano

COLLOCAZIONE SPECIFICA

Tipologia: castello

Denominazione: Castello Sforzesco - complesso

Indirizzo: Piazza Castello

Denominazione struttura conservativa - livello 1: Raccolte Grafiche e Fotografiche del Castello Sforzesco

Denominazione struttura conservativa - livello 2: Civico Archivio Fotografico

Tipologia struttura conservativa: archivio

UBICAZIONE

UBICAZIONE FOTO

Fondo: Vedute Italia

Sezione: VI

Collocazione: VI H 15

INVENTARIO

Numero di inventario generale: VI H 15

CRONOLOGIA

CRONOLOGIA GENERICA

Secolo: XIX

Frazione di secolo: ultimo quarto

CRONOLOGIA SPECIFICA

Da: 1875

Validità: post

A: 1899

Validità: ante

MOTIVAZIONE CRONOLOGIA

Motivazione: analisi stilistica

DATI TECNICI

Indicazione di colore: BN

Materia e tecnica: albumina/carta

MISURE [1 / 2]

Tipo misure: supporto primario

Unità di misura: mm

Altezza: 261

Larghezza: 194

MISURE [2 / 2]

Tipo misure: supporto secondario

Unità di misura: mm

Altezza: 443

Larghezza: 317

DATI ANALITICI

ISCRIZIONI

Classe di appartenenza: documentaria

Tecnica di scrittura: a matita

Posizione: supporto secondario: verso: in alto a sinistra

Trascrizione: V.I. H 15

STEMMI/MARCHI/TIMBRI

Classe di appartenenza: timbro

Qualificazione: di collezione

Identificazione: Civici istituti di storia e d'arte Castello Sforzesco

Posizione: supporto secondario: verso: in basso a sinistra

Descrizione

timbro rettangolare a inchiostro viola "CIVICI ISTITUTI DI STORIA E D'ARTE/ CASTELLO SFORZESCO/ BIBLIOTECA DEI MUSEI D'ARTE"

CONSERVAZIONE

STATO DI CONSERVAZIONE

Data: 2016

Stato di conservazione: buono

CONDIZIONE GIURIDICA E VINCOLI

CONDIZIONE GIURIDICA

Indicazione generica: proprietà Ente pubblico territoriale

Indicazione specifica: Comune di Milano

Indirizzo: Piazza della Scala, 2 - 20121 Milano

FONTI E DOCUMENTI DI RIFERIMENTO

DOCUMENTAZIONE FOTOGRAFICA

Codice univoco della risorsa: SC_F_SUP-3a130-0020209_IMG-0000037438

Genere: documentazione allegata

Codice identificativo: VI_H_0015

Collocazione del file nell'archivio locale: VI

Nome del file originale: VI_H_0015.jpg

ACCESSO AI DATI

SPECIFICHE DI ACCESSO AI DATI

Profilo di accesso: 1

Motivazione: bene conservato presso un Ente pubblico

COMPILAZIONE

COMPILAZIONE

Anno di redazione: 2016

Ente compilatore: Civico Archivio Fotografico di Milano

Nome: Ossola, Margherita

Referente scientifico: Paoli, Silvia

Funzionario responsabile: Paoli, Silvia

