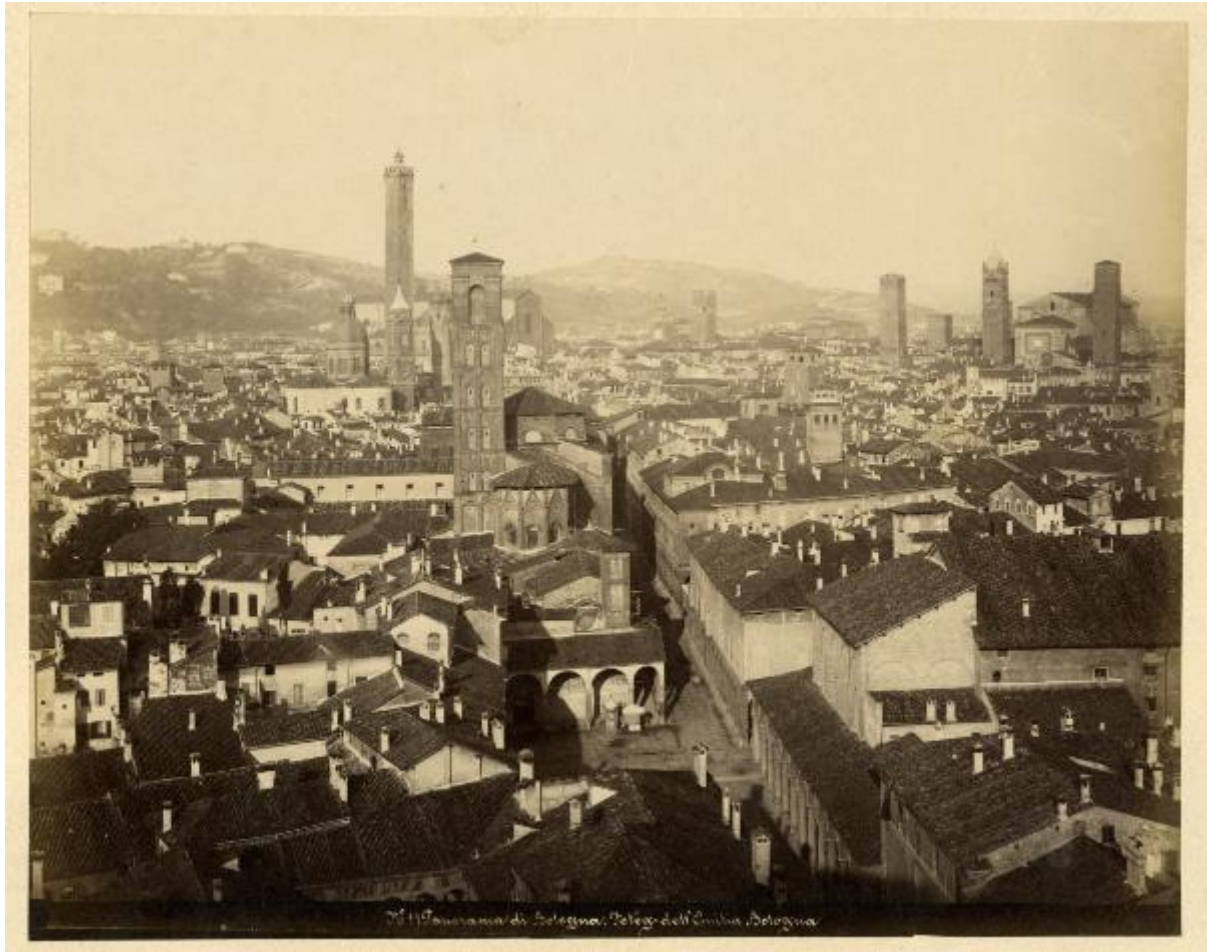


Bologna - Veduta

Poppi, Pietro



Link risorsa: <https://www.lombardiabeniculturali.it/fotografie/schede/IMM-3a130-0020261/>

Scheda SIRBeC: <https://www.lombardiabeniculturali.it/fotografie/schede-complete/IMM-3a130-0020261/>

CODICI

Unità operativa: 3a130

Numero scheda: 20261

Codice scheda: IMM-3a130-0020261

Tipo di scheda: AFRLIMM

SOGGETTO

SOGGETTO

Indicazioni sul soggetto

Lo scatto, eseguito dall'Osservatorio della Regia Università di Bologna (così come riporta la didascalia del catalogo del 1888), riprende il panorama cittadino con i principali monumenti storici e religiosi, tra cui il complesso di San Giacomo Maggiore e l'Oratorio di Santa Cecilia, la torre degli Asinelli, il campanile e la cupola della chiesa dei SS. Bartolomeo e Gaetano, la Basilica di San Petronio, la Cattedrale di S. Pietro e sullo sfondo il Santuario della Madonna di San Luca.

Identificazione: Bologna - Veduta

CLASSIFICAZIONE

Altra classificazione: architettura

Tipo classificazione: Classificazione per genere fotografico Archivi dell'Immagine - Regione Lombardia

THESAURUS [1 / 2]

Descrittore: architettura

Tipo thesaurus: Thesaurus AESS, Archivi dell'Immagine - Regione Lombardia

THESAURUS [2 / 2]

Descrittore: città

Tipo thesaurus: Thesaurus AESS, Archivi dell'Immagine - Regione Lombardia

LUOGO E DATA DELLA RIPRESA

LOCALIZZAZIONE

Stato: Italia

Regione: Emilia-Romagna

Provincia: BO

Comune: Bologna

DATAZIONE GENERICA

Secolo: XIX

Frazione di secolo: seconda metà

DATAZIONE SPECIFICA

Da: 1871

Validità: ca.

A: 1879

Validità: ca.

DEFINIZIONE CULTURALE

AUTORE DELLA FOTOGRAFIA

Nome di persona o ente: Poppi, Pietro

Tipo intestazione: P

Dati anagrafici/estremi cronologici: 1833/ 1914

Riferimento all'intervento: fotografo principale

Codice scheda autore: AUF-3a010-0000066

Indicazione del nome e dell'indirizzo: Fotografia dell'Emilia di Pietro Poppi

Motivazione dell'attribuzione: bibliografia

Specifiche sull'attribuzione: N. inv. 11, Collezioni Genius Bononiae

COMPILAZIONE

COMPILAZIONE

Anno di redazione: 2016

Ente compilatore: Civico Archivio Fotografico di Milano

Nome: Ossola, Margherita

Referente scientifico: Paoli, Silvia

Funzionario responsabile: Paoli, Silvia

SUPPORTO COLLEGATO: AFRLSUP - SUP-3a130-0020261 [1 / 1]

CODICI

Unità operativa: 3a130

Numero scheda: 20261

Codice scheda: SUP-3a130-0020261

RIFERIMENTO SCHEDA IMMAGINE

Codice IDK della scheda immagine: IMM-3a130-0020261

Tipo scheda: F

Livello ricerca: I

CODICE UNIVOCO

Codice regione: 03

Ente schedatore: R03/ Civico Archivio Fotografico di Milano

Ente competente: S27

OGGETTO

OGGETTO

Definizione dell'oggetto: positivo

Natura biblioteconomica dell'oggetto: m

QUANTITA'

Numero oggetti/elementi: 1

SOGGETTO

TITOLO

Titolo proprio: Panorama di Bologna. Fotogr. dell'Emilia Romagna

Specifiche titolo: scritta fotografica

LOCALIZZAZIONE GEOGRAFICO-AMMINISTRATIVA

INDICAZIONE DEL CONTENITORE FISICO

Codice del contenitore fisico: 19

Categoria del contenitore fisico: architettura

LOCALIZZAZIONE GEOGRAFICO-AMMINISTRATIVA ATTUALE

Stato: Italia

Regione: Lombardia

Provincia: MI

Nome provincia: Milano

Codice ISTAT comune: 015146

Comune: Milano

COLLOCAZIONE SPECIFICA

Tipologia: castello

Denominazione: Castello Sforzesco - complesso

Indirizzo: Piazza Castello

Denominazione struttura conservativa - livello 1: Raccolte Grafiche e Fotografiche del Castello Sforzesco

Denominazione struttura conservativa - livello 2: Civico Archivio Fotografico

Tipologia struttura conservativa: archivio

Altra denominazione [1 / 11]: Castello di Porta Giovia

Altra denominazione [2 / 11]: Castello di Porta Giovia

Altra denominazione [3 / 11]: Castello di Porta Giovia

Altra denominazione [4 / 11]: Castello di Porta Giovia

Altra denominazione [5 / 11]: Castello di Porta Giovia

Altra denominazione [6 / 11]: Castello di Porta Giovia

Altra denominazione [7 / 11]: Castello di Porta Giovia

Altra denominazione [8 / 11]: Castello di Porta Giovia

Altra denominazione [9 / 11]: Castello di Porta Giovia

Altra denominazione [10 / 11]: Castello di Porta Giovia

Altra denominazione [11 / 11]: Castello di Porta Giovia

UBICAZIONE

UBICAZIONE FOTO

Fondo: Vedute Italia

Sezione: VI

Collocazione: VI H 67

INVENTARIO

Numero di inventario generale: VI H 67

CRONOLOGIA

CRONOLOGIA GENERICA

Secolo: XX

Frazione di secolo: seconda metà

CRONOLOGIA SPECIFICA

Da: 1871

Validità: post

A: 1879

Validità: ante

MOTIVAZIONE CRONOLOGIA [1 / 2]

Motivazione: bibliografia

Specifiche: N. inv. 11, Collezioni Genius Bononiae

MOTIVAZIONE CRONOLOGIA [2 / 2]

Motivazione: analisi stilistica

DATI TECNICI

Indicazione di colore: BN

Materia e tecnica: albumina/carta

MISURE [1 / 2]

Tipo misure: supporto primario

Unità di misura: mm

Altezza: 206

Larghezza: 255

MISURE [2 / 2]

Tipo misure: supporto secondario

Unità di misura: mm

Altezza: 320

Larghezza: 444

DATI ANALITICI

ISCRIZIONI [1 / 2]

Classe di appartenenza: didascalica

Tecnica di scrittura: fotografica

Posizione: supporto primario: recto: in basso al centro

Trascrizione: N. 11 Panorama di Bologna. Fotogr. dell'Emilia Bologna

ISCRIZIONI [2 / 2]

Classe di appartenenza: documentaria

Tecnica di scrittura: a matita

Posizione: supporto secondario: verso: in alto a destra

Trascrizione: V.I. H 67

STEMMI/MARCHI/TIMBRI

Classe di appartenenza: timbro

Qualificazione: di collezione

Identificazione: Civici istituti di storia e d'arte Castello Sforzesco

Posizione: supporto secondario: verso: in alto a sinistra

Descrizione

timbro rettangolare a inchiostro viola "CIVICI ISTITUTI DI STORIA E D'ARTE/ CASTELLO SFORZESCO/ BIBLIOTECA DEI MUSEI D'ARTE"

CONSERVAZIONE

STATO DI CONSERVAZIONE

Data: 2016

Stato di conservazione: buono

CONDIZIONE GIURIDICA E VINCOLI

CONDIZIONE GIURIDICA

Indicazione generica: proprietà Ente pubblico territoriale

Indicazione specifica: Comune di Milano

Indirizzo: Piazza della Scala, 2 - 20121 Milano

FONTI E DOCUMENTI DI RIFERIMENTO

DOCUMENTAZIONE FOTOGRAFICA

Codice univoco della risorsa: SC_F_SUP-3a130-0020261_IMG-0000037489

Genere: documentazione allegata

Codice identificativo: VI_H_0067

Collocazione del file nell'archivio locale: VI

Nome del file originale: VI_H_0067.jpg

ACCESSO AI DATI

SPECIFICHE DI ACCESSO AI DATI

Profilo di accesso: 1

Motivazione: scheda contenente dati liberamente accessibili

COMPILAZIONE

COMPILAZIONE

Anno di redazione: 2016

Ente compilatore: Civico Archivio Fotografico di Milano

Nome: Ossola, Margherita

Referente scientifico: Paoli, Silvia

Funzionario responsabile: Paoli, Silvia

