

# Firenze - Palazzo Medici Riccardi - Prospetto sud-est

Alinari, Fratelli



Link risorsa: <https://www.lombardiabeniculturali.it/fotografie/schede/IMM-3a130-0020392/>

Scheda SIRBeC: <https://www.lombardiabeniculturali.it/fotografie/schede-complete/IMM-3a130-0020392/>

## CODICI

Unità operativa: 3a130

Numero scheda: 20392

Codice scheda: IMM-3a130-0020392

Tipo di scheda: AFRLIMM

Identificazione: Firenze - Palazzo Medici Riccardi - Prospetto sud-est

## SOGGETTO

### CLASSIFICAZIONE

Altra classificazione: architettura

Tipo classificazione: Classificazione per genere fotografico Archivi dell'Immagine - Regione Lombardia

### THESAURUS [1 / 2]

Descrittore: architettura

Tipo thesaurus: Thesaurus AESS, Archivi dell'Immagine - Regione Lombardia

### THESAURUS [2 / 2]

Descrittore: trasporti

Tipo thesaurus: Thesaurus AESS, Archivi dell'Immagine - Regione Lombardia

## LUOGO E DATA DELLA RIPRESA

### LOCALIZZAZIONE

Stato: Italia

Regione: Toscana

Provincia: FI

Comune: Firenze

### DATAZIONE GENERICA

Secolo: XIX

Frazione di secolo: seconda metà

### DATAZIONE SPECIFICA

Da: 1856

Validità: ca.

A: 1865

Validità: ca.

## DEFINIZIONE CULTURALE

### AUTORE DELLA FOTOGRAFIA

Nome di persona o ente: Alinari, Fratelli

Tipo intestazione: E

Dati anagrafici/estremi cronologici: 1852-

Riferimento all'intervento: fotografo principale

Codice scheda autore: AUF-3a010-0000005

Indicazione del nome e dell'indirizzo: Alinari, Firenze

Motivazione dell'attribuzione: timbro

Specifiche sull'attribuzione: timbro a secco sul recto del supporto primario

## COMPILAZIONE

### COMPILAZIONE

Anno di redazione: 2016

Ente compilatore: Civico Archivio Fotografico di Milano

Nome: Ossola, Margherita

Referente scientifico: Paoli, Silvia

Funzionario responsabile: Paoli, Silvia

## SUPPORTO COLLEGATO: AFRLSUP - SUP-3a130-0020392 [1 / 1]

### CODICI

Unità operativa: 3a130

Numero scheda: 20392

Codice scheda: SUP-3a130-0020392

### RIFERIMENTO SCHEDA IMMAGINE

Codice IDK della scheda immagine: IMM-3a130-0020392

Tipo scheda: F

Livello ricerca: I

### CODICE UNIVOCO

Codice regione: 03

Ente schedatore: R03/ Civico Archivio Fotografico di Milano

Ente competente: S27

### OGGETTO

#### OGGETTO

Definizione dell'oggetto: positivo

Natura biblioteconomica dell'oggetto: m

#### QUANTITA'

Numero oggetti/elementi: 1

### SOGGETTO

#### TITOLO

Titolo proprio: N. 2097. FIRENZE - PALAZZO RICCARDI. (MICHELLOZZO E MICHELANGIOLO).

Specifiche titolo: scritta fotografica

### LOCALIZZAZIONE GEOGRAFICO-AMMINISTRATIVA

#### INDICAZIONE DEL CONTENITORE FISICO

Codice del contenitore fisico: 19

Categoria del contenitore fisico: architettura

### **LOCALIZZAZIONE GEOGRAFICO-AMMINISTRATIVA ATTUALE**

Stato: Italia

Regione: Lombardia

Provincia: MI

Nome provincia: Milano

Codice ISTAT comune: 015146

Comune: Milano

### **COLLOCAZIONE SPECIFICA**

Tipologia: castello

Denominazione: Castello Sforzesco - complesso

Indirizzo: Piazza Castello

Denominazione struttura conservativa - livello 1: Raccolte Grafiche e Fotografiche del Castello Sforzesco

Denominazione struttura conservativa - livello 2: Civico Archivio Fotografico

Tipologia struttura conservativa: archivio

Altra denominazione [1 / 11]: Castello di Porta Giovia

Altra denominazione [2 / 11]: Castello di Porta Giovia

Altra denominazione [3 / 11]: Castello di Porta Giovia

Altra denominazione [4 / 11]: Castello di Porta Giovia

Altra denominazione [5 / 11]: Castello di Porta Giovia

Altra denominazione [6 / 11]: Castello di Porta Giovia

Altra denominazione [7 / 11]: Castello di Porta Giovia

Altra denominazione [8 / 11]: Castello di Porta Giovia

Altra denominazione [9 / 11]: Castello di Porta Giovia

Altra denominazione [10 / 11]: Castello di Porta Giovia

Altra denominazione [11 / 11]: Castello di Porta Giovia

## **UBICAZIONE**

### **UBICAZIONE FOTO**

Fondo: Vedute Italia

Sezione: VI

Collocazione: VI H 210

## **INVENTARIO**

Numero di inventario generale: VI H 210

## **CRONOLOGIA**

### **CRONOLOGIA GENERICA**

Secolo: XIX

Frazione di secolo: seconda metà

### **CRONOLOGIA SPECIFICA**

Da: 1856

Validità: ca.

A: 1865

Validità: ca.

### **MOTIVAZIONE CRONOLOGIA [1 / 2]**

Motivazione: bibliografia

Specifiche: Fratelli Alinari, fotografi in Firenze, p. 88

### **MOTIVAZIONE CRONOLOGIA [2 / 2]**

Motivazione: analisi stilistica

## **DATI TECNICI**

Indicazione di colore: BN

Materia e tecnica: albumina/carta

### **MISURE [1 / 2]**

Tipo misure: supporto primario

Unità di misura: mm

Altezza: 253

Larghezza: 194

### **MISURE [2 / 2]**

Tipo misure: supporto secondario

Unità di misura: mm

Altezza: 445

Larghezza: 318

## DATI ANALITICI

### ISCRIZIONI [1 / 2]

Classe di appartenenza: documentaria

Tecnica di scrittura: a matita

Posizione: supporto secondario: verso: in alto a sinistra

Trascrizione: V.I. H 210

### ISCRIZIONI [2 / 2]

Classe di appartenenza: didascalica

Tecnica di scrittura: fotografica

Posizione: supporto primario: recto: in basso al centro

Trascrizione: N. 2097 FIRENZE\_PALAZZO RICCARDI (MICHELOZZO MICHELANGIOLO).

### STEMMI/MARCHI/TIMBRI [1 / 2]

Classe di appartenenza: timbro

Qualificazione: di collezione

Identificazione: Civici istituti di storia e d'arte Castello Sforzesco

Posizione: supporto secondario: verso: in basso a sinistra

Descrizione

timbro rettangolare a inchiostro viola "CIVICI ISTITUTI DI STORIA E D'ARTE/ CASTELLO SFORZESCO/ BIBLIOTECA DEI MUSEI D'ARTE"

### STEMMI/MARCHI/TIMBRI [2 / 2]

Classe di appartenenza: timbro

Qualificazione: dell'autore

Identificazione: Alinari

Posizione: supporto primario: recto: in basso a destra

Descrizione: timbro a secco "ALINARI"

## CONSERVAZIONE

## STATO DI CONSERVAZIONE

Data: 2016

Stato di conservazione: buono

## CONDIZIONE GIURIDICA E VINCOLI

### CONDIZIONE GIURIDICA

Indicazione generica: proprietà Ente pubblico territoriale

Indicazione specifica: Comune di Milano

Indirizzo: Piazza della Scala, 2 - 20121 Milano

## FONTI E DOCUMENTI DI RIFERIMENTO

### DOCUMENTAZIONE FOTOGRAFICA

Codice univoco della risorsa: SC\_F\_SUP-3a130-0020392\_IMG-0000037620

Genere: documentazione allegata

Codice identificativo: VI\_H\_0210

Collocazione del file nell'archivio locale: VI

Nome del file originale: VI\_H\_0210.jpg

### BIBLIOGRAFIA

Genere: bibliografia di confronto

Autore: Fratelli Alinari

Titolo libro o rivista: Fratelli Alinari. Fotografi in Firenze

Luogo di edizione: Firenze

Anno di edizione: 2003

Codice scheda bibliografia: 3a190-00001

## ACCESSO AI DATI

### SPECIFICHE DI ACCESSO AI DATI

Profilo di accesso: 1

Motivazione: scheda contenente dati liberamente accessibili



## COMPILAZIONE

### COMPILAZIONE

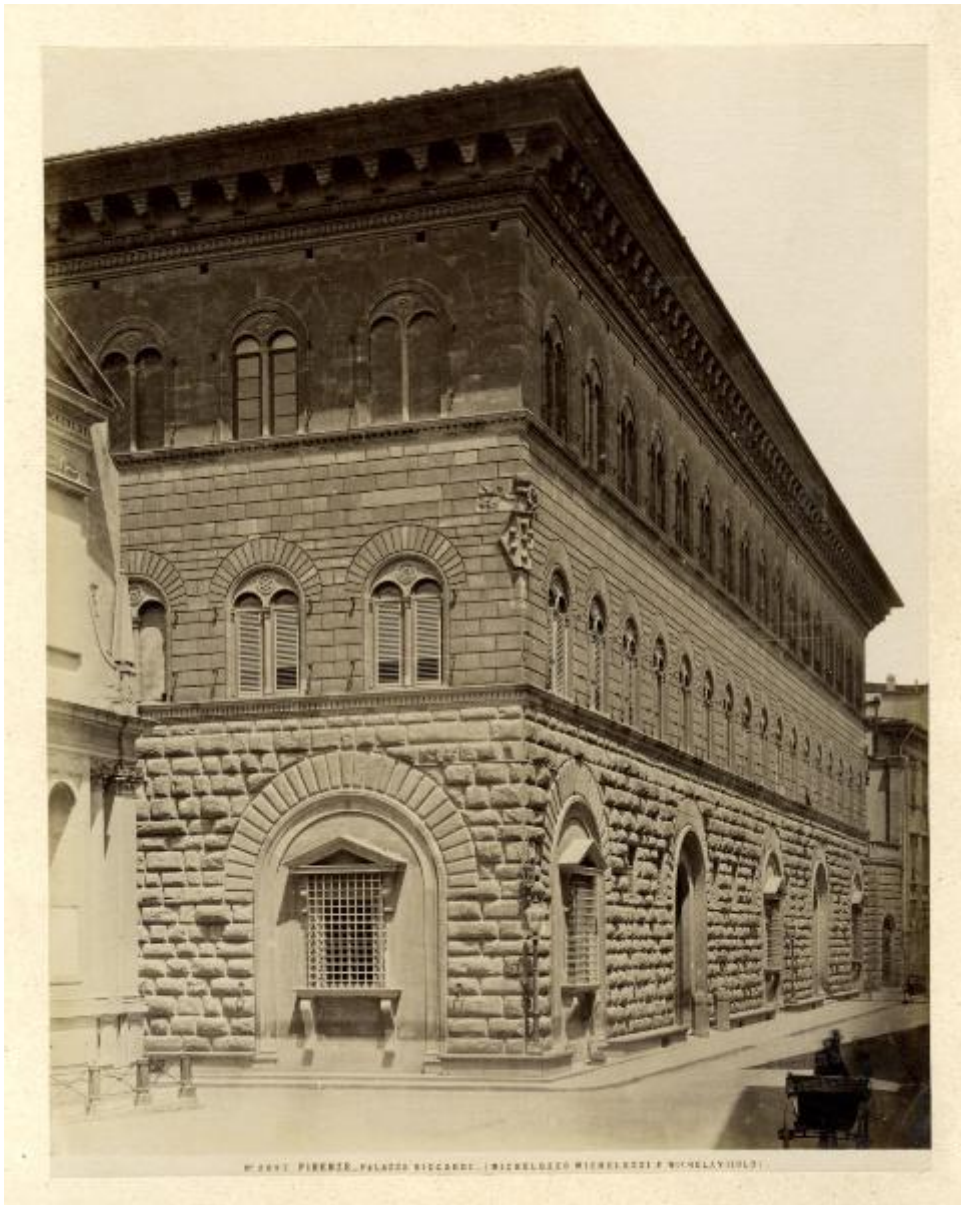
Anno di redazione: 2016

Ente compilatore: Civico Archivio Fotografico di Milano

Nome: Ossola, Margherita

Referente scientifico: Paoli, Silvia

Funzionario responsabile: Paoli, Silvia



1887. FIRENZE. PALAZZO RUCCELLAI. (MICHELEZZO MICHELEZZI E MICHELANGELO)