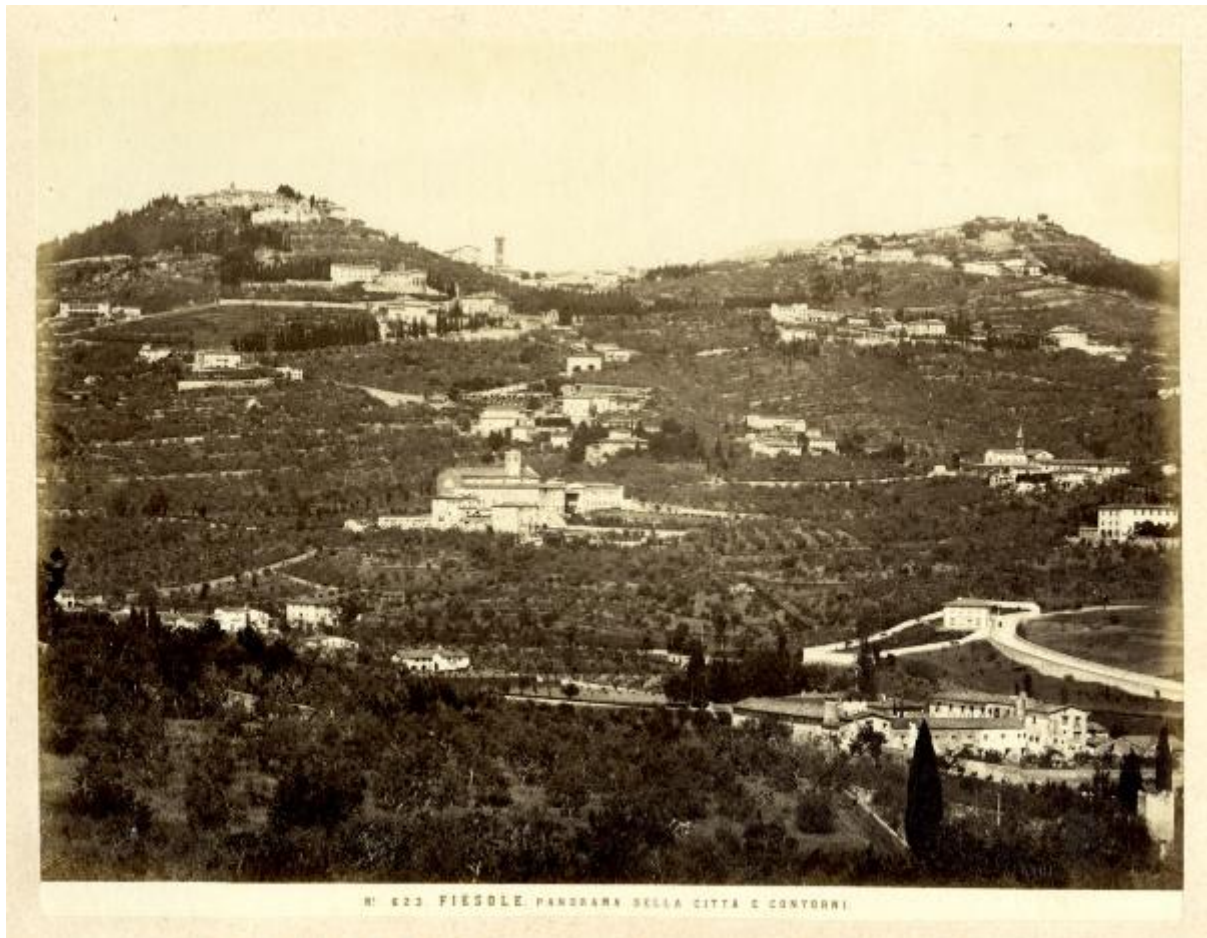


Fiesole - Panorama

Alinari, Fratelli



Link risorsa: <https://www.lombardiabeniculturali.it/fotografie/schede/IMM-3a130-0020413/>

Scheda SIRBeC: <https://www.lombardiabeniculturali.it/fotografie/schede-complete/IMM-3a130-0020413/>

CODICI

Unità operativa: 3a130

Numero scheda: 20413

Codice scheda: IMM-3a130-0020413

Tipo di scheda: AFRLIMM

Identificazione: Fiesole - Panorama

SOGGETTO

CLASSIFICAZIONE

Altra classificazione: paesaggio

Tipo classificazione: Classificazione per genere fotografico Archivi dell'Immagine - Regione Lombardia

THESAURUS [1 / 3]

Descrittore: collina

Tipo thesaurus: Thesaurus AESS, Archivi dell'Immagine - Regione Lombardia

THESAURUS [2 / 3]

Descrittore: città

Tipo thesaurus: Thesaurus AESS, Archivi dell'Immagine - Regione Lombardia

THESAURUS [3 / 3]

Descrittore: abitazione

Tipo thesaurus: Thesaurus AESS, Archivi dell'Immagine - Regione Lombardia

LUOGO E DATA DELLA RIPRESA

LOCALIZZAZIONE

Stato: Italia

Regione: Toscana

Provincia: FI

Comune: Firenze

DATAZIONE GENERICA

Secolo: XIX

Frazione di secolo: terzo quarto

DATAZIONE SPECIFICA

Da: 1856

Validità: ca.

A: 1865

Validità: ca.

DEFINIZIONE CULTURALE

AUTORE DELLA FOTOGRAFIA

Nome di persona o ente: Alinari, Fratelli

Tipo intestazione: E

Dati anagrafici/estremi cronologici: 1852-

Riferimento all'intervento: fotografo principale

Codice scheda autore: AUF-3a010-0000005

Indicazione del nome e dell'indirizzo: Alinari, Firenze

Motivazione dell'attribuzione: timbro

Specifiche sull'attribuzione: timbro a secco sul recto del supporto primario

COMPILAZIONE

COMPILAZIONE

Anno di redazione: 2016

Ente compilatore: Civico Archivio Fotografico di Milano

Nome: Ossola, Margherita

Referente scientifico: Paoli, Silvia

Funzionario responsabile: Paoli, Silvia

SUPPORTO COLLEGATO: AFRLSUP - SUP-3a130-0020413 [1 / 1]

CODICI

Unità operativa: 3a130

Numero scheda: 20413

Codice scheda: SUP-3a130-0020413

RIFERIMENTO SCHEDA IMMAGINE

Codice IDK della scheda immagine: IMM-3a130-0020413

Tipo scheda: F

Livello ricerca: I

CODICE UNIVOCO

Codice regione: 03

Ente schedatore: R03/ Civico Archivio Fotografico di Milano

Ente competente: S27

OGGETTO

OGGETTO

Definizione dell'oggetto: positivo

Natura biblioteconomica dell'oggetto: m

QUANTITA'

Numero oggetti/elementi: 1

SOGGETTO

TITOLO

Titolo proprio: N. 623 Fiesole. Panorama dlla città e contorni

Specifiche titolo: scritta fotografica

LOCALIZZAZIONE GEOGRAFICO-AMMINISTRATIVA

INDICAZIONE DEL CONTENITORE FISICO

Codice del contenitore fisico: 19

Categoria del contenitore fisico: architettura

LOCALIZZAZIONE GEOGRAFICO-AMMINISTRATIVA ATTUALE

Stato: Italia

Regione: Lombardia

Provincia: MI

Nome provincia: Milano

Codice ISTAT comune: 015146

Comune: Milano

COLLOCAZIONE SPECIFICA

Tipologia: castello

Denominazione: Castello Sforzesco - complesso

Indirizzo: Piazza Castello

Denominazione struttura conservativa - livello 1: Raccolte Grafiche e Fotografiche del Castello Sforzesco

Denominazione struttura conservativa - livello 2: Civico Archivio Fotografico

Tipologia struttura conservativa: archivio

UBICAZIONE

UBICAZIONE FOTO

Fondo: Vedute Italia

Sezione: VI

Collocazione: VI H 231

INVENTARIO

Numero di inventario generale: VI H 231

CRONOLOGIA

CRONOLOGIA GENERICA

Secolo: XIX

Frazione di secolo: terzo quarto

CRONOLOGIA SPECIFICA

Da: 1856

Validità: ca.

A: 1865

Validità: ca.

MOTIVAZIONE CRONOLOGIA [1 / 2]

Motivazione: bibliografia

Specifiche: Fratelli Alinari, fotografi in Firenze, p. 88

MOTIVAZIONE CRONOLOGIA [2 / 2]

Motivazione: analisi stilistica

DATI TECNICI

Indicazione di colore: BN

Materia e tecnica: albumina/carta

MISURE [1 / 2]

Tipo misure: supporto primario

Unità di misura: mm

Altezza: 179

Larghezza: 240

MISURE [2 / 2]

Tipo misure: supporto secondario

Unità di misura: mm

Altezza: 319

Larghezza: 444

DATI ANALITICI

ISCRIZIONI [1 / 2]

Classe di appartenenza: didascalica

Tecnica di scrittura: fotografica

Posizione: supporto primario: recto: in basso al centro

Trascrizione: N. 623. FIESOLE. PANORAMA DELLA CITTA' E CONTORNI.

ISCRIZIONI [2 / 2]

Classe di appartenenza: documentaria

Tecnica di scrittura: a matita

Posizione: supporto secondario: verso: in alto a destra

Trascrizione: V.I. H 231

STEMMI/MARCHI/TIMBRI

Classe di appartenenza: timbro

Qualificazione: di collezione

Identificazione: Civici istituti di storia e d'arte Castello Sforzesco

Posizione: supporto secondario: verso: in alto a sinistra

Descrizione

timbro rettangolare a inchiostro viola "CIVICI ISTITUTI DI STORIA E D'ARTE/ CASTELLO SFORZESCO/ BIBLIOTECA DEI MUSEI D'ARTE"

CONSERVAZIONE

STATO DI CONSERVAZIONE

Data: 2016

Stato di conservazione: buono

CONDIZIONE GIURIDICA E VINCOLI

CONDIZIONE GIURIDICA

Indicazione generica: proprietà Ente pubblico territoriale

Indicazione specifica: Comune di Milano

Indirizzo: Piazza della Scala, 2 - 20121 Milano

FONTI E DOCUMENTI DI RIFERIMENTO

DOCUMENTAZIONE FOTOGRAFICA

Codice univoco della risorsa: SC_F_SUP-3a130-0020413_IMG-0000037641

Genere: documentazione allegata

Codice identificativo: VI_H_0231

Collocazione del file nell'archivio locale: VI

Nome del file originale: VI_H_0231.jpg

BIBLIOGRAFIA

Genere: bibliografia di confronto

Autore: Fratelli Alinari

Titolo libro o rivista: Fratelli Alinari. Fotografi in Firenze

Luogo di edizione: Firenze

Anno di edizione: 2003

Codice scheda bibliografia: 3a190-00001

ACCESSO AI DATI

SPECIFICHE DI ACCESSO AI DATI

Profilo di accesso: 1

Motivazione: bene conservato presso un Ente pubblico

COMPILAZIONE

COMPILAZIONE

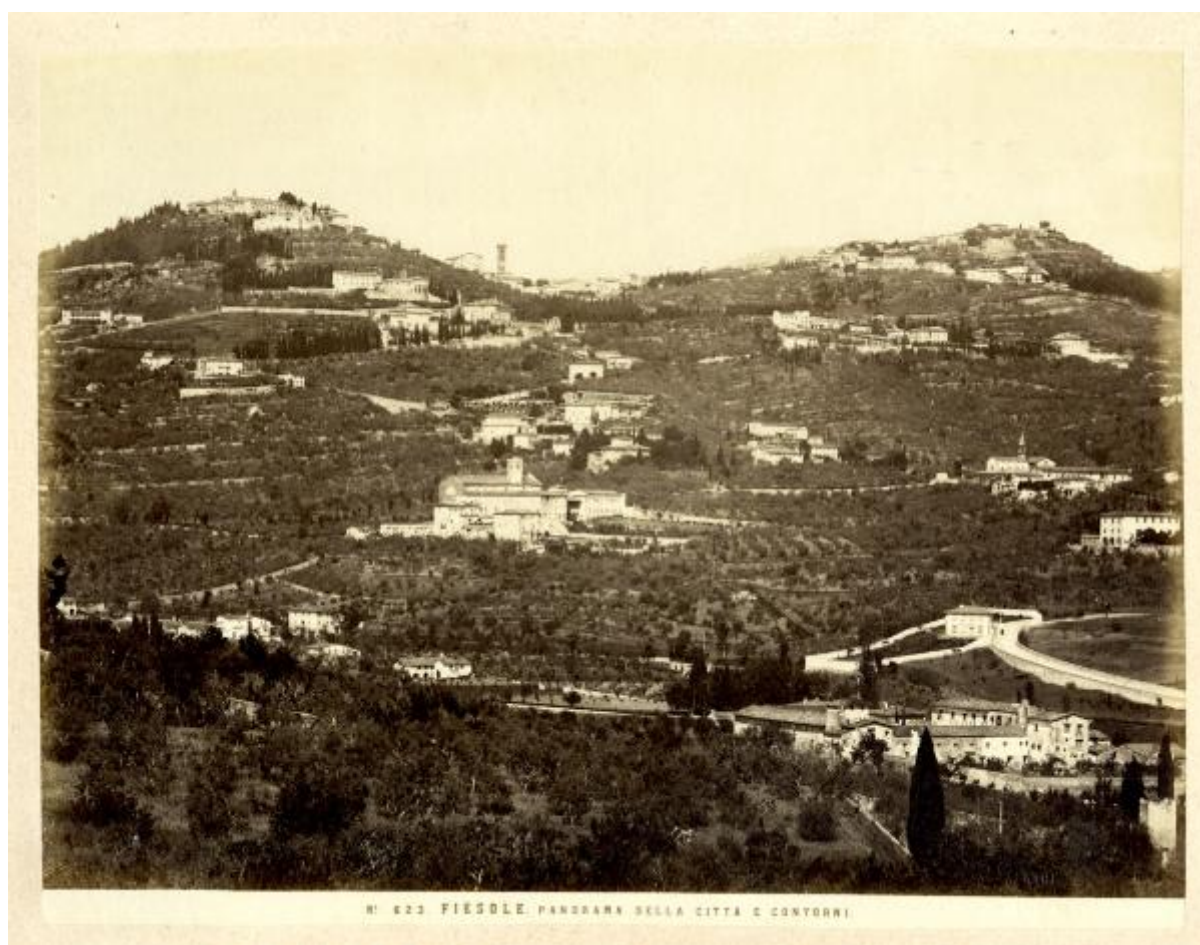
Anno di redazione: 2016

Ente compilatore: Civico Archivio Fotografico di Milano

Nome: Ossola, Margherita

Referente scientifico: Paoli, Silvia

Funzionario responsabile: Paoli, Silvia



N. 623 FIESOLE. PANORAMA DELLA CITTÀ E CONTORNI.