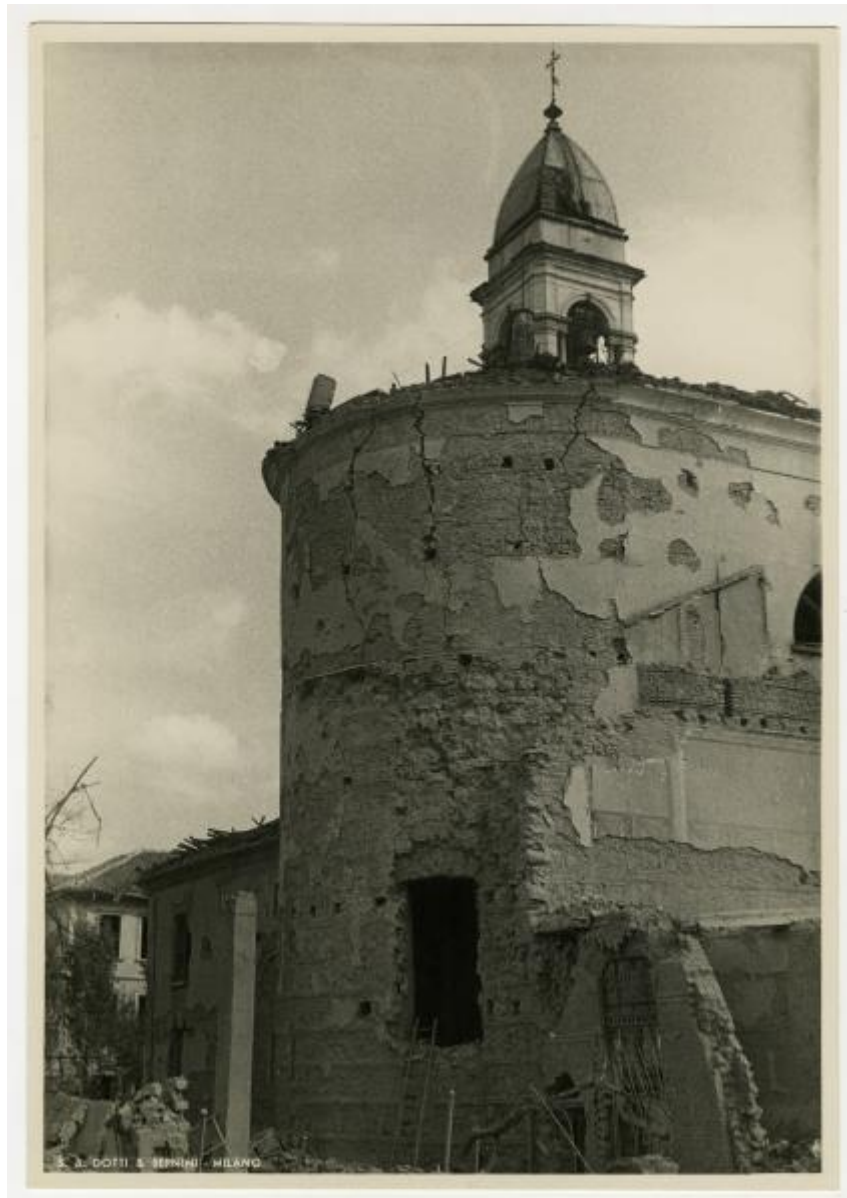


Milano - bombardamenti 1944 - Affori - Chiesa di San Giustina

Dotti & Bernini



Link risorsa: <https://www.lombardiabeniculturali.it/fotografie/schede/IMM-3a130-0029001/>

Scheda SIRBeC: <https://www.lombardiabeniculturali.it/fotografie/schede-complete/IMM-3a130-0029001/>

CODICI

Unità operativa: 3a130

Numero scheda: 29001

Codice scheda: IMM-3a130-0029001

Tipo di scheda: AFRLIMM

SOGGETTO

SOGGETTO

Indicazioni sul soggetto: La fotografia inquadra il particolare dell'abside della chiesa.

Identificazione: Milano - bombardamenti 1944 - Affori - Chiesa di San Giustina

CLASSIFICAZIONE [1 / 2]

Altra classificazione: reportage

Tipo classificazione: Classificazione per genere fotografico Archivi dell'Immagine - Regione Lombardia

CLASSIFICAZIONE [2 / 2]

Altra classificazione: architettura

Tipo classificazione: Classificazione per genere fotografico Archivi dell'Immagine - Regione Lombardia

THESAURUS [1 / 2]

Descrittore: guerra

Tipo thesaurus: Thesaurus AESS, Archivi dell'Immagine - Regione Lombardia

THESAURUS [2 / 2]

Descrittore: città

Tipo thesaurus: Thesaurus AESS, Archivi dell'Immagine - Regione Lombardia

LUOGO E DATA DELLA RIPRESA

LOCALIZZAZIONE

Stato: Italia

Regione: Lombardia

Provincia: MI

Comune: Milano

Località: Affori

Occasione: Documentazione dei danni provocati dai bombardamenti

Data: 1944/09

DATAZIONE GENERICA

Secolo: XX

Frazione di secolo: secondo quarto

DATAZIONE SPECIFICA

Da: 1944/09/10

Validità: post

A: 1944

Validità: ante

DEFINIZIONE CULTURALE

AUTORE DELLA FOTOGRAFIA

Nome di persona o ente: Dotti & Bernini

Tipo intestazione: E

Dati anagrafici/estremi cronologici: notizie 1900 post

Riferimento all'intervento: fotografo principale

Codice scheda autore: AUF-3a010-0000448

Indicazione del nome e dell'indirizzo: S.A. Dotti & Bernini, Via C. Farini, 59. Milano

Motivazione dell'attribuzione: marchio

COMPILAZIONE

COMPILAZIONE

Anno di redazione: 2017

Ente compilatore: Civico Archivio Fotografico di Milano

Nome: Scacchetti, Marta

Referente scientifico: Paoli, Silvia

Funzionario responsabile: Paoli, Silvia

SUPPORTO COLLEGATO: AFRLSUP - SUP-3a130-0029001 [1 / 1]

CODICI

Unità operativa: 3a130

Numero scheda: 29001

Codice scheda: SUP-3a130-0029001

RIFERIMENTO SCHEDA IMMAGINE

Codice IDK della scheda immagine: IMM-3a130-0029001

Tipo scheda: F

Livello ricerca: I

CODICE UNIVOCO

Codice regione: 03

Ente schedatore: R03/ Civico Archivio Fotografico di Milano

Ente competente: S27

OGGETTO

OGGETTO

Definizione dell'oggetto: positivo

Natura biblioteconomica dell'oggetto: m

Originalità: originale

QUANTITA'

Numero oggetti/elementi: 1

SOGGETTO

TITOLO

Titolo attribuito: Affori: La Chiesa. Incursione settembre 1944

Specifiche titolo: manoscritto a penna sul verso del supporto

LOCALIZZAZIONE GEOGRAFICO-AMMINISTRATIVA

INDICAZIONE DEL CONTENITORE FISICO

Codice del contenitore fisico: 19

Categoria del contenitore fisico: architettura

LOCALIZZAZIONE GEOGRAFICO-AMMINISTRATIVA ATTUALE

Stato: Italia

Regione: Lombardia

Provincia: MI

Nome provincia: Milano

Codice ISTAT comune: 015146

Comune: Milano

COLLOCAZIONE SPECIFICA

Tipologia: castello

Denominazione: Castello Sforzesco - complesso

Indirizzo: Piazza Castello

Denominazione struttura conservativa - livello 1: Raccolte Grafiche e Fotografiche del Castello Sforzesco

Denominazione struttura conservativa - livello 2: Civico Archivio Fotografico

Tipologia struttura conservativa: archivio

UBICAZIONE

UBICAZIONE FOTO

Fondo: Foto Milano

Sezione: FM

Contenitore: FM MIB 1-70

Specifiche: FM MIB

Collocazione: FM MIB 1

INVENTARIO

Numero di inventario generale: FM MIB 1

CRONOLOGIA

CRONOLOGIA GENERICA

Secolo: XX

Frazione di secolo: secondo quarto

CRONOLOGIA SPECIFICA

Da: 1944/09/10

Validità: post

A: 1960

Validità: ante

MOTIVAZIONE CRONOLOGIA [1 / 2]

Motivazione: analisi storica

Specifiche: Iscrizione sul verso del supporto primario.

MOTIVAZIONE CRONOLOGIA [2 / 2]

Motivazione: analisi tecnica

Specifiche: tipologia stampa

DATI TECNICI

Indicazione di colore: BN

Materia e tecnica: gelatina ai sali d'argento/carta

MISURE

Tipo misure: supporto primario

Unità di misura: mm

Altezza: 230

Larghezza: 162

Formato: 18x24

DATI ANALITICI

ISCRIZIONI [1 / 2]

Classe di appartenenza: didascalica

Lingua: Italiano

Tecnica di scrittura: a penna

Posizione: supporto primario: verso: angolo in alto a sinistra

Trascrizione: Affori. La Chiesa / Incursione settembre / 1944

ISCRIZIONI [2 / 2]

Classe di appartenenza: documentaria

Lingua: italiano

Tecnica di scrittura: a matita

Posizione: sul supporto primario: verso: in alto a destra

Trascrizione: FALD. 139 / NIB 1

STEMMI/MARCHI/TIMBRI

Classe di appartenenza: marchio

Qualificazione: dell'autore

Identificazione: Dotti & Bernini

Quantità: 1

Posizione: supporto primario: recto: in basso a sinistra

Descrizione: scritta fotografica bianca "S.A. DOTTI E BERNINI - MILANO"

Codice scheda autore: AUF-3a010-0000448

Sigle per citazione: 00000448

Indicazioni sull'oggetto: Cfr. MIB 2 esiste il negativo A 16142

CONDIZIONE GIURIDICA E VINCOLI

CONDIZIONE GIURIDICA

Indicazione generica: proprietà Ente pubblico territoriale

Indicazione specifica: Comune di Milano

Indirizzo: Piazza della Scala, 2 - 20121 Milano

FONTI E DOCUMENTI DI RIFERIMENTO

DOCUMENTAZIONE FOTOGRAFICA

Codice univoco della risorsa: SC_F_SUP-3a130-0029001_IMG-0000009327

Genere: documentazione allegata

Tipo: matrice digitale colore

Codice identificativo: FM_MIB_0001

Collocazione del file nell'archivio locale: FMFM_MIB

Nome del file originale: FM_MIB_0001.jpg

ACCESSO AI DATI

SPECIFICHE DI ACCESSO AI DATI

Profilo di accesso: 1

Motivazione: bene conservato presso un Ente pubblico

COMPILAZIONE

COMPILAZIONE

Anno di redazione: 2017

Ente compilatore: Civico Archivio Fotografico di Milano

Nome: Scacchetti, Marta

Referente scientifico: Paoli, Silvia

Funzionario responsabile: Paoli, Silvia

