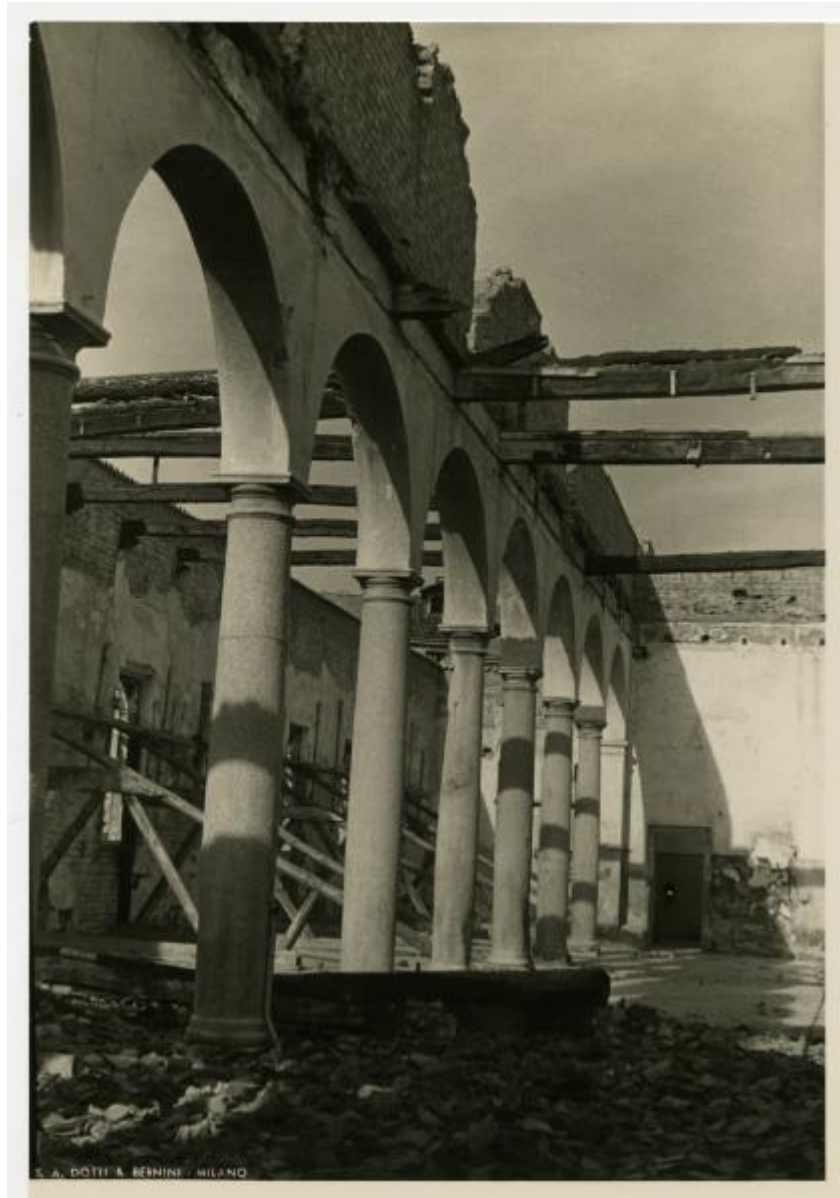


Milano - bombardamenti 1943 - Ca' Granda (ex Ospedale Maggiore)

Dotti & Bernini



Link risorsa: <https://www.lombardiabeniculturali.it/fotografie/schede/IMM-3a130-0029137/>

Scheda SIRBeC: <https://www.lombardiabeniculturali.it/fotografie/schede-complete/IMM-3a130-0029137/>

CODICI

Unità operativa: 3a130

Numero scheda: 29137

Codice scheda: IMM-3a130-0029137

Tipo di scheda: AFRLIMM

SOGGETTO

SOGGETTO

Indicazioni sul soggetto: Nella fotografia viene ripreso il loggiato superiore dell'edificio.

Identificazione: Milano - bombardamenti 1943 - Ca' Granda (ex Ospedale Maggiore)

CLASSIFICAZIONE [1 / 2]

Altra classificazione: reportage

Tipo classificazione: Classificazione per genere fotografico Archivi dell'Immagine - Regione Lombardia

CLASSIFICAZIONE [2 / 2]

Altra classificazione: architettura

Tipo classificazione: Classificazione per genere fotografico Archivi dell'Immagine - Regione Lombardia

THESAURUS [1 / 2]

Descrittore: guerra

Tipo thesaurus: Thesaurus AESS, Archivi dell'Immagine - Regione Lombardia

THESAURUS [2 / 2]

Descrittore: città

Tipo thesaurus: Thesaurus AESS, Archivi dell'Immagine - Regione Lombardia

LUOGO E DATA DELLA RIPRESA

LOCALIZZAZIONE

Stato: Italia

Regione: Lombardia

Provincia: MI

Comune: Milano

Occasione: Documentazione dei danni provocati dai bombardamenti

DATAZIONE GENERICA

Secolo: XX

Frazione di secolo: prima metà

DATAZIONE SPECIFICA

Da: 1943/02/01

Validità: post

A: 1947

Validità: ante

DEFINIZIONE CULTURALE

AUTORE DELLA FOTOGRAFIA

Nome di persona o ente: Dotti & Bernini

Tipo intestazione: E

Dati anagrafici/estremi cronologici: notizie 1900 post

Riferimento all'intervento: fotografo principale

Codice scheda autore: AUF-3a010-0000448

Indicazione del nome e dell'indirizzo: S.A. Dotti & Bernini

Motivazione dell'attribuzione: marchio

COMPILAZIONE

COMPILAZIONE

Anno di redazione: 2017

Ente compilatore: Civico Archivio Fotografico di Milano

Nome: Scacchetti, Marta

Referente scientifico: Paoli, Silvia

Funzionario responsabile: Paoli, Silvia

SUPPORTO COLLEGATO: AFRLSUP - SUP-3a130-0029137 [1 / 1]

CODICI

Unità operativa: 3a130

Numero scheda: 29137

Codice scheda: SUP-3a130-0029137

RIFERIMENTO SCHEDA IMMAGINE

Codice IDK della scheda immagine: IMM-3a130-0029137

Tipo scheda: F

Livello ricerca: I

CODICE UNIVOCO

Codice regione: 03

Ente schedatore: R03/ Civico Archivio Fotografico di Milano

Ente competente: S27

OGGETTO

OGGETTO

Definizione dell'oggetto: positivo

Natura biblioteconomica dell'oggetto: m

Originalità: originale

QUANTITA'

Numero oggetti/elementi: 1

SOGGETTO

TITOLO

Titolo attribuito: Loggiato dell'Ospedale Maggiore

Specifiche titolo: del catalogatore

LOCALIZZAZIONE GEOGRAFICO-AMMINISTRATIVA

INDICAZIONE DEL CONTENITORE FISICO

Codice del contenitore fisico: 19

Categoria del contenitore fisico: architettura

LOCALIZZAZIONE GEOGRAFICO-AMMINISTRATIVA ATTUALE

Stato: Italia

Regione: Lombardia

Provincia: MI

Nome provincia: Milano

Codice ISTAT comune: 015146

Comune: Milano

COLLOCAZIONE SPECIFICA

Tipologia: castello

Denominazione: Castello Sforzesco - complesso

Indirizzo: Piazza Castello

Denominazione struttura conservativa - livello 1: Raccolte Grafiche e Fotografiche del Castello Sforzesco

Denominazione struttura conservativa - livello 2: Civico Archivio Fotografico

Tipologia struttura conservativa: archivio

UBICAZIONE

UBICAZIONE FOTO

Fondo: Foto Milano

Sezione: FM

Contenitore: MIB 131-180

Specifiche: FM MIB

Collocazione: FM MIB 139

INVENTARIO

Numero di inventario generale: FM MIB 139

CRONOLOGIA

CRONOLOGIA GENERICA

Secolo: XX

Frazione di secolo: prima metà

CRONOLOGIA SPECIFICA

Da: 1943/02/01

Validità: post

A: 1960

Validità: ante

MOTIVAZIONE CRONOLOGIA [1 / 2]

Motivazione: analisi stilistica

Specifiche: tipologia della stampa

MOTIVAZIONE CRONOLOGIA [2 / 2]

Motivazione: bibliografia

Specifiche: Bombe sulla città. Milano in guerra 1942-1944

DATI TECNICI

Indicazione di colore: BN

Materia e tecnica: gelatina ai sali d'argento/carta

MISURE

Tipo misure: supporto primario

Unità di misura: mm

Altezza: 232

Larghezza: 174

Formato: 18x24

DATI ANALITICI

ISCRIZIONI

Classe di appartenenza: documentaria

Lingua: italiano

Tecnica di scrittura: a matita

Posizione: sul supporto primario: verso: in alto a destra

Trascrizione: FALD NN MIB 139

STEMMI/MARCHI/TIMBRI

Classe di appartenenza: marchio

Qualificazione: di fabbrica

Identificazione: S.A. Dotti & Bernini

Quantità: 1

Posizione: sul supporto primario: recto: in basso a sinistra

Descrizione

Marchio aziendale impresso al negativo su un ritaglio di nastro stampato con lettere bianche in stampatello maiuscolo: "S. A. DOTTI & BERNINI - MILANO"

Codice scheda autore: AUF-3a010-0000448

Sigle per citazione: 00000448

CONDIZIONE GIURIDICA E VINCOLI

CONDIZIONE GIURIDICA

Indicazione generica: proprietà Ente pubblico territoriale

Indicazione specifica: Comune di Milano

Indirizzo: Piazza della Scala, 2 - 20121 Milano

FONTI E DOCUMENTI DI RIFERIMENTO

DOCUMENTAZIONE FOTOGRAFICA

Codice univoco della risorsa: SC_F_SUP-3a130-0029137_IMG-0000009463

Genere: documentazione allegata

Tipo: matrice digitale colore

Codice identificativo: FM_MIB_0139

Collocazione del file nell'archivio locale: FM\FM_MIB

Nome del file originale: FM_MIB_0139.jpg

BIBLIOGRAFIA

Genere: bibliografia specifica

Autore: R. A. Marrucci, M. Negri, A. Rastelli, L. Romaniello (a cura di)

Titolo libro o rivista: Bombe sulla città. Milano in guerra 1942-1943

Luogo di edizione: Milano

Anno di edizione: 2004

Codice scheda bibliografia: 3a290-00001

V., pp., nn.: pp. 201-203

ACCESSO AI DATI

SPECIFICHE DI ACCESSO AI DATI

Profilo di accesso: 1

Motivazione: bene conservato presso un Ente pubblico

COMPILAZIONE

COMPILAZIONE

Anno di redazione: 2017

Ente compilatore: Civico Archivio Fotografico di Milano

Nome: Scacchetti, Marta

Referente scientifico: Paoli, Silvia

Funzionario responsabile: Paoli, Silvia

