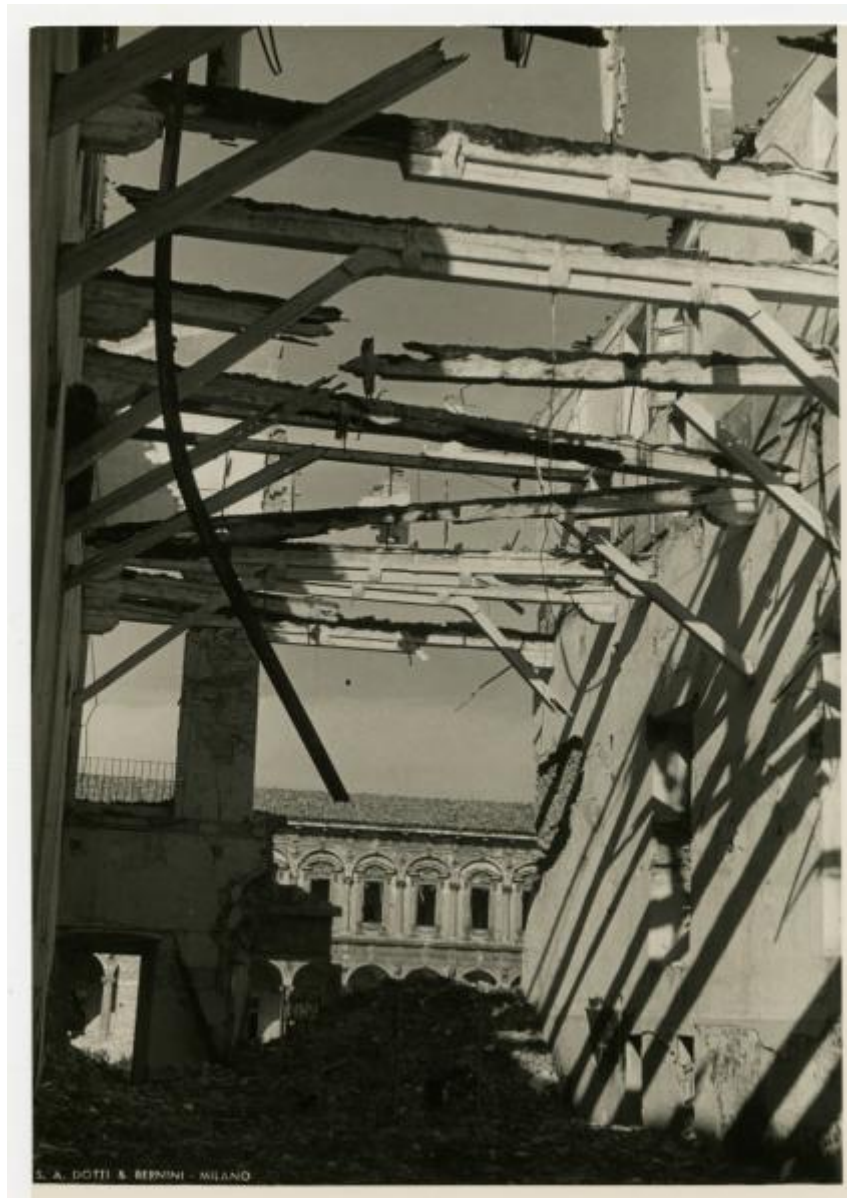


# Milano - bombardamenti 1943 - (Ca' Granda) Ex Ospedale Maggiore

Dotti & Bernini



Link risorsa: <https://www.lombardiabeniculturali.it/fotografie/schede/IMM-3a130-0029153/>

Scheda SIRBeC: <https://www.lombardiabeniculturali.it/fotografie/schede-complete/IMM-3a130-0029153/>

## CODICI

Unità operativa: 3a130

Numero scheda: 29153

Codice scheda: IMM-3a130-0029153

Tipo di scheda: AFRLIMM

## SOGGETTO

### SOGGETTO

Indicazioni sul soggetto: Il lato di ingresso visto dai locali sfondati adiacenti la chiesa.

Identificazione: Milano - bombardamenti 1943 - (Ca' Granda) Ex Ospedale Maggiore

### CLASSIFICAZIONE [1 / 2]

Altra classificazione: reportage

Tipo classificazione: Classificazione per genere fotografico Archivi dell'Immagine - Regione Lombardia

### CLASSIFICAZIONE [2 / 2]

Altra classificazione: architettura

Tipo classificazione: Classificazione per genere fotografico Archivi dell'Immagine - Regione Lombardia

### THESAURUS [1 / 2]

Descrittore: guerra

Tipo thesaurus: Thesaurus AESS, Archivi dell'Immagine - Regione Lombardia

### THESAURUS [2 / 2]

Descrittore: città

Tipo thesaurus: Thesaurus AESS, Archivi dell'Immagine - Regione Lombardia

## LUOGO E DATA DELLA RIPRESA

### LOCALIZZAZIONE

Stato: Italia

Regione: Lombardia

Provincia: MI

Comune: Milano

Occasione: Documentazione dei danni provocati dai bombardamenti

#### **DATAZIONE GENERICA**

Secolo: XX

Frazione di secolo: prima metà

#### **DATAZIONE SPECIFICA**

Da: 1943/02/01

Validità: post

A: 1947

Validità: ante

### **DEFINIZIONE CULTURALE**

#### **AUTORE DELLA FOTOGRAFIA**

Nome di persona o ente: Dotti & Bernini

Tipo intestazione: E

Dati anagrafici/estremi cronologici: notizie 1900 post

Riferimento all'intervento: fotografo principale

Codice scheda autore: AUF-3a010-0000448

Indicazione del nome e dell'indirizzo: S.A. Dotti & Bernini

Motivazione dell'attribuzione: marchio

### **COMPILAZIONE**

#### **COMPILAZIONE**

Anno di redazione: 2017

Ente compilatore: Civico Archivio Fotografico di Milano

Nome: Scacchetti, Marta

Referente scientifico: Paoli, Silvia

Funzionario responsabile: Paoli, Silvia

## SUPPORTO COLLEGATO: AFRLSUP - SUP-3a130-0029153 [1 / 1]

### CODICI

Unità operativa: 3a130

Numero scheda: 29153

Codice scheda: SUP-3a130-0029153

### RIFERIMENTO SCHEDA IMMAGINE

Codice IDK della scheda immagine: IMM-3a130-0029153

Tipo scheda: F

Livello ricerca: I

### CODICE UNIVOCO

Codice regione: 03

Ente schedatore: R03/ Civico Archivio Fotografico di Milano

Ente competente: S27

### OGGETTO

#### OGGETTO

Definizione dell'oggetto: positivo

Natura biblioteconomica dell'oggetto: m

Originalità: originale

#### QUANTITA'

Numero oggetti/elementi: 1

### SOGGETTO

#### TITOLO

Titolo attribuito: Locali sfondati dell'Ex Ospedale Maggiore

Specifiche titolo: del catalogatore

### LOCALIZZAZIONE GEOGRAFICO-AMMINISTRATIVA

#### INDICAZIONE DEL CONTENITORE FISICO

Codice del contenitore fisico: 19

Categoria del contenitore fisico: architettura

### **LOCALIZZAZIONE GEOGRAFICO-AMMINISTRATIVA ATTUALE**

Stato: Italia

Regione: Lombardia

Provincia: MI

Nome provincia: Milano

Codice ISTAT comune: 015146

Comune: Milano

### **COLLOCAZIONE SPECIFICA**

Tipologia: castello

Denominazione: Castello Sforzesco - complesso

Indirizzo: Piazza Castello

Denominazione struttura conservativa - livello 1: Raccolte Grafiche e Fotografiche del Castello Sforzesco

Denominazione struttura conservativa - livello 2: Civico Archivio Fotografico

Tipologia struttura conservativa: archivio

## **UBICAZIONE**

### **UBICAZIONE FOTO**

Fondo: Foto Milano

Sezione: FM

Contenitore: MIB 131-180

Specifiche: FM MIB

Collocazione: FM MIB 155

### **INVENTARIO**

Numero di inventario generale: FM MIB 155

## **CRONOLOGIA**

### **CRONOLOGIA GENERICA**

Secolo: XX

Frazione di secolo: prima metà

### **CRONOLOGIA SPECIFICA**

Da: 1943/02/01

Validità: post

A: 1960

Validità: ante

### **MOTIVAZIONE CRONOLOGIA [1 / 2]**

Motivazione: analisi stilistica

Specifiche: tipologia della stampa

### **MOTIVAZIONE CRONOLOGIA [2 / 2]**

Motivazione: bibliografia

Specifiche: Bombe sulla città. Milano in guerra 1942-1944

## **DATI TECNICI**

Materia e tecnica: gelatina ai sali d'argento/carta

### **MISURE**

Tipo misure: supporto primario

Unità di misura: mm

Altezza: 235

Larghezza: 174

Formato: 18x24

## **DATI ANALITICI**

### **ISCRIZIONI [1 / 2]**

Classe di appartenenza: documentaria

Lingua: italiano

Tecnica di scrittura: a matita

Posizione: supporto primario: verso: a sinistra in alto

Trascrizione: 29

### **ISCRIZIONI [2 / 2]**

Classe di appartenenza: documentaria

Lingua: italiano

Tecnica di scrittura: a matita

Posizione: supporto primario: verso: a destra in alto

Trascrizione: FALD 134 / MIB 155 / 235x174

#### **STEMMI/MARCHI/TIMBRI**

Classe di appartenenza: marchio

Qualificazione: dell'autore

Identificazione: S.A. Dotti & Bernini

Quantità: 1

Posizione: sul supporto primario: recto: in basso a sinistra

Descrizione

Marchio aziendale impresso al negativo su un ritaglio di nastro stampato con lettere bianche in stampatello maiuscolo: "S. A. DOTTI & BERNINI - MILANO"

Codice scheda autore: AUF-3a010-0000448

Sigle per citazione: 00000448

### **CONDIZIONE GIURIDICA E VINCOLI**

#### **CONDIZIONE GIURIDICA**

Indicazione generica: proprietà Ente pubblico territoriale

Indicazione specifica: Comune di Milano

Indirizzo: Piazza della Scala, 2 - 20121 Milano

### **FONTI E DOCUMENTI DI RIFERIMENTO**

#### **DOCUMENTAZIONE FOTOGRAFICA**

Codice univoco della risorsa: SC\_F\_SUP-3a130-0029153\_IMG-0000009479

Genere: documentazione allegata

Tipo: matrice digitale colore

Codice identificativo: FM\_MIB\_0155

Collocazione del file nell'archivio locale: FM\FM\_MIB

Nome del file originale: FM\_MIB\_0155.jpg

## **BIBLIOGRAFIA**

Genere: bibliografia specifica

Autore: R. A. Marrucci, M. Negri, A. Rastelli, L. Romaniello (a cura di)

Titolo libro o rivista: Bombe sulla città. Milano in guerra 1942-1943

Luogo di edizione: Milano

Anno di edizione: 2004

Codice scheda bibliografia: 3a290-00001

V., pp., nn.: pp. 201-203

## **ACCESSO AI DATI**

### **SPECIFICHE DI ACCESSO AI DATI**

Profilo di accesso: 1

Motivazione: bene conservato presso un Ente pubblico

## **COMPILAZIONE**

### **COMPILAZIONE**

Anno di redazione: 2017

Ente compilatore: Civico Archivio Fotografico di Milano

Nome: Scacchetti, Marta

Referente scientifico: Paoli, Silvia

Funzionario responsabile: Paoli, Silvia



