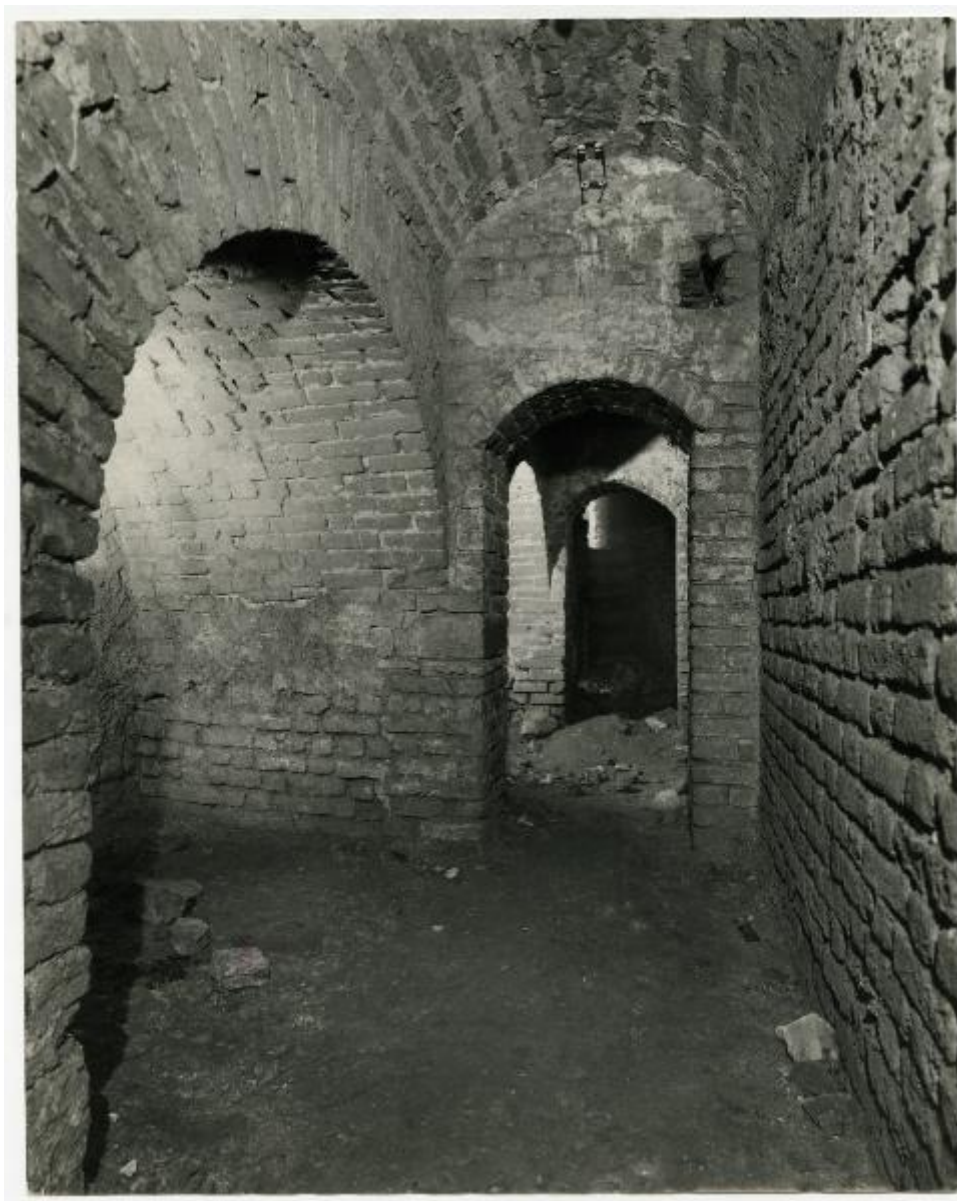


Milano - bombardamenti 1943 - Castello Sforzesco

Publifoto



Link risorsa: <https://www.lombardiabeniculturali.it/fotografie/schede/IMM-3a130-0029551/>

Scheda SIRBeC: <https://www.lombardiabeniculturali.it/fotografie/schede-complete/IMM-3a130-0029551/>

CODICI

Unità operativa: 3a130

Numero scheda: 29551

Codice scheda: IMM-3a130-0029551

Tipo di scheda: AFRLIMM

SOGGETTO

SOGGETTO

Indicazioni sul soggetto: Sotterranei con macerie

Identificazione: Milano - bombardamenti 1943 - Castello Sforzesco

CLASSIFICAZIONE [1 / 2]

Altra classificazione: reportage

Tipo classificazione: Classificazione per genere fotografico Archivi dell'Immagine - Regione Lombardia

CLASSIFICAZIONE [2 / 2]

Altra classificazione: architettura

Tipo classificazione: Classificazione per genere fotografico Archivi dell'Immagine - Regione Lombardia

THESAURUS [1 / 2]

Descrittore: guerra

Tipo thesaurus: Thesaurus AESS, Archivi dell'Immagine - Regione Lombardia

THESAURUS [2 / 2]

Descrittore: città

Tipo thesaurus: Thesaurus AESS, Archivi dell'Immagine - Regione Lombardia

LUOGO E DATA DELLA RIPRESA

LOCALIZZAZIONE

Stato: Italia

Regione: Lombardia

Provincia: MI

Comune: Milano

Occasione: Documentazione dei danni provocati dai bombardamenti

Data: 1943

DATAZIONE GENERICA

Secolo: XX

Frazione di secolo: secondo quarto

DATAZIONE SPECIFICA

Da: 1943

A: 1943

DEFINIZIONE CULTURALE

AUTORE DELLA FOTOGRAFIA

Nome di persona o ente: Publifoto

Tipo intestazione: E

Dati anagrafici/estremi cronologici: 1936/

Codice scheda autore: AUF-3a010-0000641

Motivazione dell'attribuzione: timbro

COMPILAZIONE

COMPILAZIONE

Anno di redazione: 2017

Ente compilatore: Civico Archivio Fotografico di Milano

Nome: Mazzer, Sara

Referente scientifico: Paoli, Silvia

Funzionario responsabile: Paoli, Silvia

SUPPORTO COLLEGATO: AFRLSUP - SUP-3a130-0029551 [1 / 1]

CODICI

Unità operativa: 3a130

Numero scheda: 29551

Codice scheda: SUP-3a130-0029551

RIFERIMENTO SCHEDA IMMAGINE

Codice IDK della scheda immagine: IMM-3a130-0029551

Tipo scheda: F

Livello ricerca: I

CODICE UNIVOCO

Codice regione: 03

Ente schedatore: R03/ Civico Archivio Fotografico di Milano

Ente competente: S27

OGGETTO

OGGETTO

Definizione dell'oggetto: positivo

Natura biblioteconomica dell'oggetto: m

Originalità: originale

QUANTITA'

Numero oggetti/elementi: 1

SOGGETTO

TITOLO

Titolo attribuito: Castello S.

Specifiche titolo: manoscritto a matita sul verso del supporto

LOCALIZZAZIONE GEOGRAFICO-AMMINISTRATIVA

INDICAZIONE DEL CONTENITORE FISICO

Codice del contenitore fisico: 19

Categoria del contenitore fisico: architettura

LOCALIZZAZIONE GEOGRAFICO-AMMINISTRATIVA ATTUALE

Stato: Italia

Regione: Lombardia

Provincia: MI

Nome provincia: Milano

Codice ISTAT comune: 015146

Comune: Milano

COLLOCAZIONE SPECIFICA

Tipologia: castello

Denominazione: Castello Sforzesco - complesso

Indirizzo: Piazza Castello

Denominazione struttura conservativa - livello 1: Raccolte Grafiche e Fotografiche del Castello Sforzesco

Denominazione struttura conservativa - livello 2: Civico Archivio Fotografico

Tipologia struttura conservativa: archivio

UBICAZIONE

UBICAZIONE FOTO

Fondo: Foto Milano

Sezione: FM

Specifiche: FM MIB

Collocazione: FM MIB 561

INVENTARIO

Numero di inventario generale: FM MIB 561

CRONOLOGIA

CRONOLOGIA GENERICA

Secolo: XX

Frazione di secolo: secondo quarto

CRONOLOGIA SPECIFICA

Da: 1943

A: 1943

MOTIVAZIONE CRONOLOGIA

Motivazione: analisi storica

DATI TECNICI

Indicazione di colore: BN

Materia e tecnica: gelatina bromuro d'argento/carta

MISURE

Tipo misure: supporto primario

Unità di misura: mm

Altezza: 292

Larghezza: 233

DATI ANALITICI

ISCRIZIONI [1 / 5]

Classe di appartenenza: documentaria

Lingua: italiano

Tecnica di scrittura: a matita

Posizione: sul supporto primario: verso: in alto a sinistra

Trascrizione: MIB 561

ISCRIZIONI [2 / 5]

Classe di appartenenza: didascalica

Lingua: italiano

Tecnica di scrittura: a matita

Posizione: sul supporto primario: al verso: in alto a destra

Trascrizione: Castello S.

ISCRIZIONI [3 / 5]

Classe di appartenenza: documentaria

Lingua: italiano

Tecnica di scrittura: a matita

Posizione: sul supporto primario: al verso: in alto a destra

Trascrizione: DM

ISCRIZIONI [4 / 5]

Classe di appartenenza: documentaria

Lingua: italiano

Tecnica di scrittura: a matita

Posizione: sul supporto primario: verso: al centro

Trascrizione: cm 14

ISCRIZIONI [5 / 5]

Classe di appartenenza: documentaria

Lingua: italiano

Tecnica di scrittura: a matita

Posizione: supporto primario: verso: lato sinistro

Trascrizione: Dal faldone "CASTELLO DOPOGUERRA PUBLIFOTO"

STEMMI/MARCHI/TIMBRI

Classe di appartenenza: timbro

Qualificazione: dell'autore

Identificazione: Publifoto

Quantità: 1

Posizione: sul supporto primario: verso: in basso a destra

Descrizione

Al verso della stampa timbro " 12685 - 10/ PUBLIFOTO/ MILANO - Viale Montello, 16/ Telef. 31.47.41 (5 linee)

Codice scheda autore: AUF-3a010-0000641

Sigle per citazione: 00000641

CONDIZIONE GIURIDICA E VINCOLI

CONDIZIONE GIURIDICA

Indicazione generica: proprietà Ente pubblico territoriale

Indicazione specifica: Comune di Milano

Indirizzo: Piazza della Scala, 2 - 20121 Milano

FONTI E DOCUMENTI DI RIFERIMENTO

DOCUMENTAZIONE FOTOGRAFICA

Codice univoco della risorsa: SC_F_SUP-3a130-0029551_IMG-0000009875

Genere: documentazione allegata

Tipo: matrice digitale colore

Codice identificativo: FM_MIB_0561

Collocazione del file nell'archivio locale: FMFM_MIB

Nome del file originale: FM_MIB_0561.jpg

ACCESSO AI DATI

SPECIFICHE DI ACCESSO AI DATI

Profilo di accesso: 1

Motivazione: bene conservato presso un Ente pubblico

COMPILAZIONE

COMPILAZIONE

Anno di redazione: 2017

Ente compilatore: Civico Archivio Fotografico di Milano

Nome: Mazzer, Sara

Referente scientifico: Paoli, Silvia

Funzionario responsabile: Paoli, Silvia

