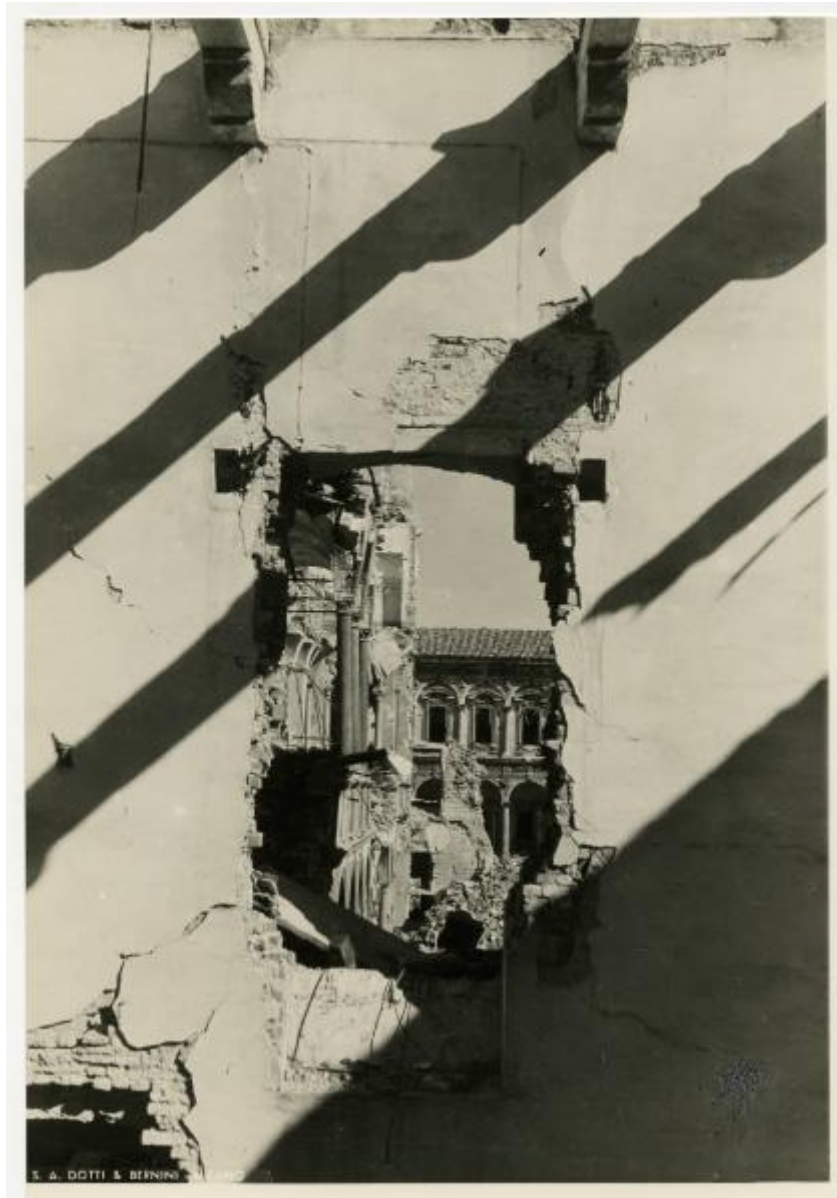


Milano - bombardamenti 1943 - Ospedale Maggiore

Dotti & Bernini



Link risorsa: <https://www.lombardiabeniculturali.it/fotografie/schede/IMM-3a130-0029640/>

Scheda SIRBeC: <https://www.lombardiabeniculturali.it/fotografie/schede-complete/IMM-3a130-0029640/>

CODICI

Unità operativa: 3a130

Numero scheda: 29640

Codice scheda: IMM-3a130-0029640

Tipo di scheda: AFRLIMM

SOGGETTO

SOGGETTO

Indicazioni sul soggetto

Scorcio del cortile centrale attraverso l'apertura di un muro danneggiato dai bombardamenti. Vennero distrutti parte della facciata quattrocentesca, buona parte del cortile centrale barocco, la cappella, lo scalone.

Identificazione: Milano - bombardamenti 1943 - Ospedale Maggiore

CLASSIFICAZIONE [1 / 2]

Altra classificazione: reportage

Tipo classificazione: Classificazione per genere fotografico Archivi dell'Immagine - Regione Lombardia

CLASSIFICAZIONE [2 / 2]

Altra classificazione: architettura

Tipo classificazione: Classificazione per genere fotografico Archivi dell'Immagine - Regione Lombardia

THESAURUS [1 / 2]

Descrittore: guerra

Tipo thesaurus: Thesaurus AESS, Archivi dell'Immagine - Regione Lombardia

THESAURUS [2 / 2]

Descrittore: città

Tipo thesaurus: Thesaurus AESS, Archivi dell'Immagine - Regione Lombardia

LUOGO E DATA DELLA RIPRESA

LOCALIZZAZIONE

Stato: Italia

Regione: Lombardia

Provincia: MI

Comune: Milano

Occasione: Documentazione dei danni provocati dai bombardamenti

Data: 1943

DATAZIONE GENERICA

Secolo: XX

Frazione di secolo: secondo quarto

DATAZIONE SPECIFICA

Da: 1943/02/01

Validità: post

A: 1943/09

Validità: ante

DEFINIZIONE CULTURALE

AUTORE DELLA FOTOGRAFIA

Nome di persona o ente: Dotti & Bernini

Tipo intestazione: E

Dati anagrafici/estremi cronologici: notizie 1900 post

Codice scheda autore: AUF-3a010-0000448

Indicazione del nome e dell'indirizzo: S.A. Dotti & Bernini

Motivazione dell'attribuzione: marchio

COMPILAZIONE

COMPILAZIONE

Anno di redazione: 2018

Ente compilatore: Civico Archivio Fotografico di Milano

Nome: Mazzer, Sara

Referente scientifico: Paoli, Silvia

Funzionario responsabile: Paoli, Silvia

SUPPORTO COLLEGATO: AFRLSUP - SUP-3a130-0029640 [1 / 1]

CODICI

Unità operativa: 3a130

Numero scheda: 29640

Codice scheda: SUP-3a130-0029640

RIFERIMENTO SCHEDA IMMAGINE

Codice IDK della scheda immagine: IMM-3a130-0029640

Tipo scheda: F

Livello ricerca: I

CODICE UNIVOCO

Codice regione: 03

Ente schedatore: R03/ Civico Archivio Fotografico di Milano

Ente competente: S27

OGGETTO

OGGETTO

Definizione dell'oggetto: positivo

Natura biblioteconomica dell'oggetto: m

Originalità: originale

QUANTITA'

Numero oggetti/elementi: 1

SOGGETTO

TITOLO

Titolo attribuito: Bibl. Ambrosiana ?

Specifiche titolo: manoscritto a matita sul verso del supporto

LOCALIZZAZIONE GEOGRAFICO-AMMINISTRATIVA

INDICAZIONE DEL CONTENITORE FISICO

Codice del contenitore fisico: 19

Categoria del contenitore fisico: architettura

LOCALIZZAZIONE GEOGRAFICO-AMMINISTRATIVA ATTUALE

Stato: Italia

Regione: Lombardia

Provincia: MI

Nome provincia: Milano

Codice ISTAT comune: 015146

Comune: Milano

COLLOCAZIONE SPECIFICA

Tipologia: castello

Denominazione: Castello Sforzesco - complesso

Indirizzo: Piazza Castello

Denominazione struttura conservativa - livello 1: Raccolte Grafiche e Fotografiche del Castello Sforzesco

Denominazione struttura conservativa - livello 2: Civico Archivio Fotografico

Tipologia struttura conservativa: archivio

UBICAZIONE

UBICAZIONE FOTO

Fondo: Foto Milano

Sezione: FM

Specifiche: FM MIB

Collocazione: FM MIB 650

INVENTARIO

Numero di inventario generale: FM MIB 650

CRONOLOGIA

CRONOLOGIA GENERICA

Secolo: XX

Frazione di secolo: secondo quarto

CRONOLOGIA SPECIFICA

Da: 1943/02/01

Validità: post

A: 1943/09

Validità: ante

MOTIVAZIONE CRONOLOGIA [1 / 2]

Motivazione: analisi stilistica

Specifiche: tipologia della stampa

MOTIVAZIONE CRONOLOGIA [2 / 2]

Motivazione: bibliografia

Specifiche: Bombe sulla città. Milano in guerra 1942-1944

DATI TECNICI

Indicazione di colore: BN

Materia e tecnica: gelatina ai sali d'argento/carta

MISURE

Tipo misure: supporto primario

Unità di misura: mm

Altezza: 233

Larghezza: 174

Formato: 18x24

DATI ANALITICI

ISCRIZIONI [1 / 3]

Classe di appartenenza: didascalica

Lingua: italiano

Tecnica di scrittura: a matita

Posizione: sul supporto primario: al verso: nell'angolo in alto a sinistra

Trascrizione: Bibl. Ambrosiana (?)

ISCRIZIONI [2 / 3]

Classe di appartenenza: documentaria

Lingua: italiano

Tecnica di scrittura: a matita

Posizione: sul supporto primario: al verso: nell'angolo in alto a destra

Trascrizione: MIB 650

ISCRIZIONI [3 / 3]

Classe di appartenenza: documentaria

Tecnica di scrittura: a matita

Posizione: sul supporto primario: al verso: in alto a sinistra

Trascrizione: C 9

STEMMI/MARCHI/TIMBRI

Classe di appartenenza: marchio

Qualificazione: dell'autore

Identificazione: S.A. Dotti & Bernini

Quantità: 1

Posizione: sul supporto primario: recto: in basso a sinistra

Descrizione

Marchio aziendale impresso al negativo su un ritaglio di nastro stampato con lettere bianche in stampatello maiuscolo: "S. A. DOTTI & BERNINI - MILANO"

Codice scheda autore: AUF-3a010-0000448

Sigle per citazione: 00000448

CONDIZIONE GIURIDICA E VINCOLI

CONDIZIONE GIURIDICA

Indicazione generica: proprietà Ente pubblico territoriale

Indicazione specifica: Comune di Milano

Indirizzo: Piazza della Scala, 2 - 20121 Milano

FONTI E DOCUMENTI DI RIFERIMENTO

DOCUMENTAZIONE FOTOGRAFICA

Codice univoco della risorsa: SC_F_SUP-3a130-0029640_IMG-0000009964

Genere: documentazione allegata

Tipo: matrice digitale colore

Codice identificativo: FM_MIB_0650

Collocazione del file nell'archivio locale: FM\FM_MIB

Nome del file originale: FM_MIB_0650.jpg

BIBLIOGRAFIA

Genere: bibliografia specifica

Autore: R. A. Marrucci, M. Negri, A. Rastelli, L. Romaniello (a cura di)

Titolo libro o rivista: Bombe sulla città. Milano in guerra 1942-1943

Luogo di edizione: Milano

Anno di edizione: 2004

Codice scheda bibliografia: 3a290-00001

V., pp., nn.: pp. 201-203

ACCESSO AI DATI

SPECIFICHE DI ACCESSO AI DATI

Profilo di accesso: 1

Motivazione: bene conservato presso un Ente pubblico

COMPILAZIONE

COMPILAZIONE

Anno di redazione: 2017

Ente compilatore: Civico Archivio Fotografico di Milano

Nome: Mazzer, Sara

Referente scientifico: Paoli, Silvia

Funzionario responsabile: Paoli, Silvia

