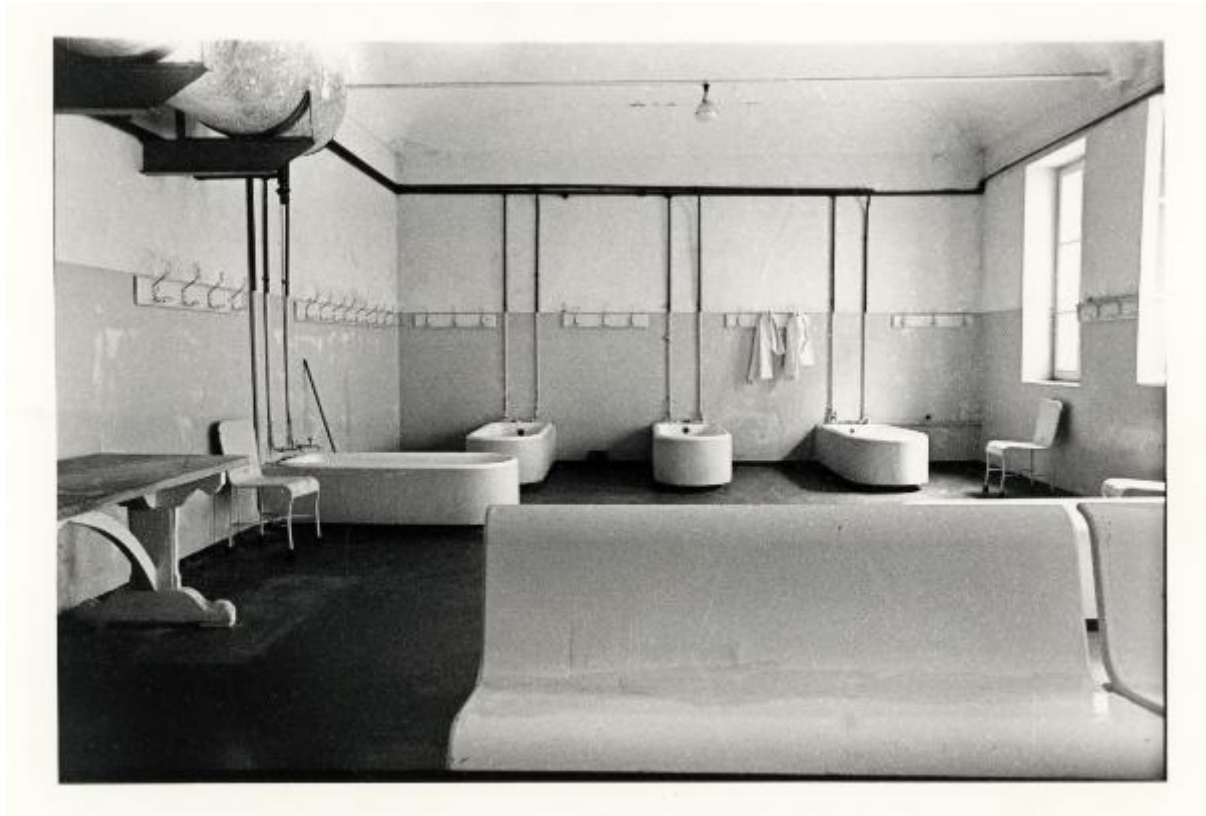


# Parma - Ospedale Psichiatrico Provinciale - Interno - Bagni

Cerati, Carla



Link risorsa: <https://www.lombardiabeniculturali.it/fotografie/schede/IMM-3a130-0040191/>

Scheda SIRBeC: <https://www.lombardiabeniculturali.it/fotografie/schede-complete/IMM-3a130-0040191/>

## CODICI

Unità operativa: 3a130

Numero scheda: 40191

Codice scheda: IMM-3a130-0040191

Tipo di scheda: AFRLIMM

Identificazione: Parma - Ospedale Psichiatrico Provinciale - Interno - Bagni

## LUOGO E DATA DELLA RIPRESA

### LOCALIZZAZIONE

Stato: Italia

Regione: Emilia-Romagna

Provincia: PR

Comune: Parma

Data: 1968

## DEFINIZIONE CULTURALE

### AUTORE DELLA FOTOGRAFIA

Nome di persona o ente: Cerati, Carla

Tipo intestazione: P

Dati anagrafici/estremi cronologici: 03/03/1926 - 19/02/2016

Riferimento all'intervento: fotografo principale

Indicazione del nome e dell'indirizzo: Carla Cerati - 15 Via Monterosa - Tel. 46 84 56 - 49 82 889 / 20149 Milano

## SUPPORTO COLLEGATO: AFRLSUP - SUP-3a130-0040191 [1 / 1]

### CODICI

Unità operativa: 3a130

Numero scheda: 40191

Codice scheda: SUP-3a130-0040191

### RIFERIMENTO SCHEDA IMMAGINE

Codice IDK della scheda immagine: IMM-3a130-0040191

Tipo scheda: F

Livello ricerca: I

### CODICE UNIVOCO

Codice regione: 03

Ente schedatore: R03/ Civico Archivio Fotografico di Milano

Ente competente: S27

### OGGETTO

#### OGGETTO

Definizione dell'oggetto: positivo

### LOCALIZZAZIONE GEOGRAFICO-AMMINISTRATIVA

#### INDICAZIONE DEL CONTENITORE FISICO

Codice del contenitore fisico: 19

Categoria del contenitore fisico: architettura

#### LOCALIZZAZIONE GEOGRAFICO-AMMINISTRATIVA ATTUALE

Stato: Italia

Regione: Lombardia

Provincia: MI

Nome provincia: Milano

Codice ISTAT comune: 015146

Comune: Milano

## COLLOCAZIONE SPECIFICA

Tipologia: castello

Denominazione: Castello Sforzesco - complesso

Indirizzo: Piazza Castello

Denominazione struttura conservativa - livello 1: Raccolte Grafiche e Fotografiche del Castello Sforzesco

Denominazione struttura conservativa - livello 2: Civico Archivio Fotografico

Tipologia struttura conservativa: archivio

## UBICAZIONE

### UBICAZIONE FOTO

Fondo: Carla Cerati

Sezione: CC

Serie archivistica: Manicomi

Specifiche: CC\_MAN\_1

Collocazione: CC\_MAN\_1/ST\_33

## CRONOLOGIA

### CRONOLOGIA GENERICA

Secolo: XX

Frazione di secolo: terzo quarto

### CRONOLOGIA SPECIFICA

Da: 1968/04/07

A: 1968/04/07

## DATI TECNICI

Indicazione di colore: BN

Materia e tecnica: gelatina bromuro d'argento/carta

Formato: 24x30

## DATI ANALITICI

## STEMMI/MARCHI/TIMBRI

Classe di appartenenza: Timbro

Qualificazione: dell'autore e commerciale

## CONDIZIONE GIURIDICA E VINCOLI

### CONDIZIONE GIURIDICA

Indicazione generica: proprietà Ente pubblico territoriale

Indicazione specifica: Comune di Milano

Indirizzo: Piazza della Scala, 2 - 20121 Milano

## FONTI E DOCUMENTI DI RIFERIMENTO

### DOCUMENTAZIONE FOTOGRAFICA

Codice univoco della risorsa: SC\_F\_SUP-3a130-0040191\_IMG-0000038789

Genere: documentazione allegata

Codice identificativo: CC\_MAN\_1\_ST\_033

Collocazione del file nell'archivio locale: CC\AF\CC\_MAN\_1

Nome del file originale: CC\_MAN\_1\_ST\_033.jpg

## ACCESSO AI DATI

### SPECIFICHE DI ACCESSO AI DATI

Profilo di accesso: 1

Motivazione: bene conservato presso un Ente pubblico

## COMPILAZIONE

### COMPILAZIONE

Anno di redazione: 2018

Ente compilatore: Civico Archivio Fotografico di Milano

Nome: Giordano, Giacomo

Referente scientifico: Paoli, Silvia

Funzionario responsabile: Paoli, Silvia

