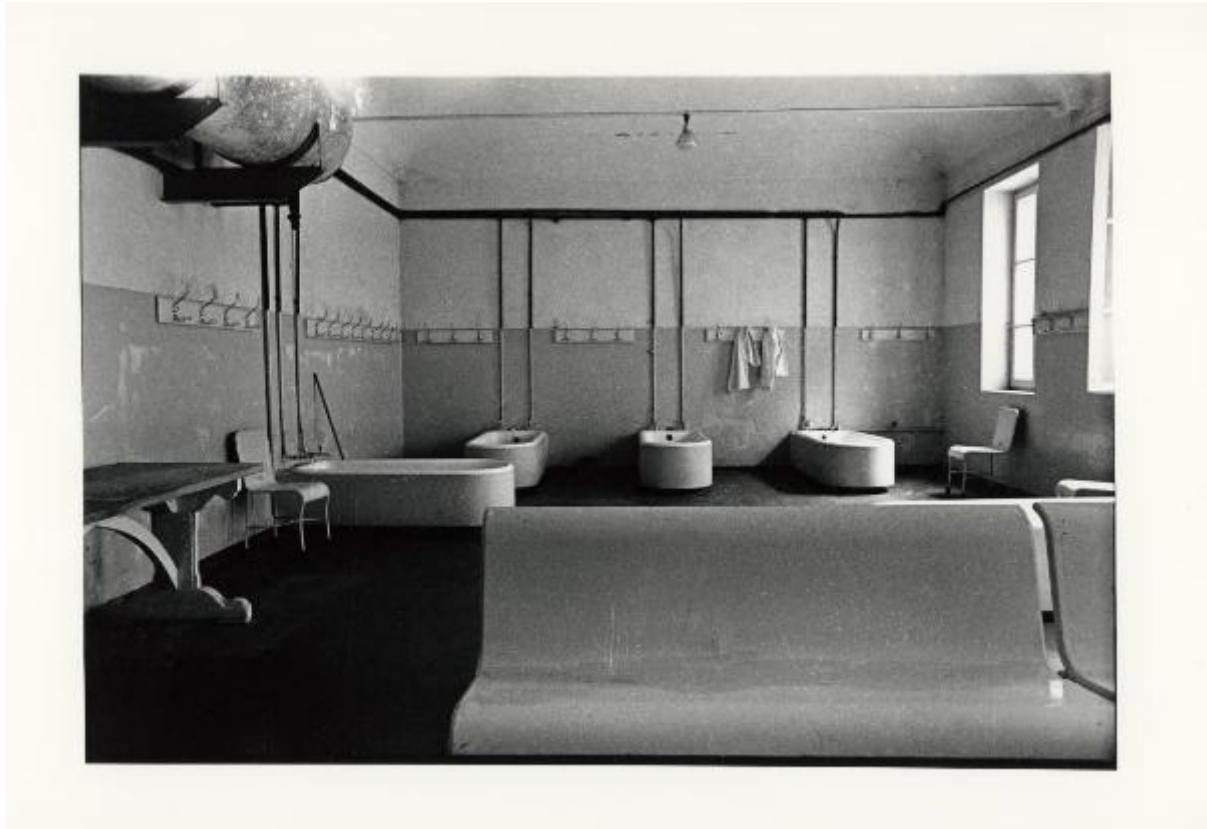


# Parma - Ospedale Psichiatrico Provinciale - Interno - Bagno - Vasche

Cerati, Carla



Link risorsa: <https://www.lombardiabeniculturali.it/fotografie/schede/IMM-3a130-0040272/>

Scheda SIRBeC: <https://www.lombardiabeniculturali.it/fotografie/schede-complete/IMM-3a130-0040272/>

## CODICI

Unità operativa: 3a130

Numero scheda: 40272

Codice scheda: IMM-3a130-0040272

Tipo di scheda: AFRLIMM

## SOGGETTO

### SOGGETTO

Indicazioni sul soggetto: Bagno dell'ospedale con vasche da bagno.

Identificazione: Parma - Ospedale Psichiatrico Provinciale - Interno - Bagno - Vasche

## LUOGO E DATA DELLA RIPRESA

### LOCALIZZAZIONE

Stato: Italia

Regione: Emilia-Romagna

Provincia: PR

Comune: Parma

Data: 1968

## DEFINIZIONE CULTURALE

### AUTORE DELLA FOTOGRAFIA

Nome di persona o ente: Cerati, Carla

Tipo intestazione: P

Dati anagrafici/estremi cronologici: 03/03/1926 - 19/02/2016

Riferimento all'intervento: fotografo principale

Indicazione del nome e dell'indirizzo: Carla Cerati - Via Correggio 11 - Milano

**SUPPORTO COLLEGATO: AFRLSUP - SUP-3a130-0040272 [1 / 1]**

**CODICI**

Unità operativa: 3a130

Numero scheda: 40272

Codice scheda: SUP-3a130-0040272

**RIFERIMENTO SCHEDA IMMAGINE**

Codice IDK della scheda immagine: IMM-3a130-0040272

Tipo scheda: F

Livello ricerca: I

**CODICE UNIVOCO**

Codice regione: 03

Ente schedatore: R03/ Civico Archivio Fotografico di Milano

Ente competente: S27

**OGGETTO**

**OGGETTO**

Definizione dell'oggetto: positivo

**LOCALIZZAZIONE GEOGRAFICO-AMMINISTRATIVA**

**INDICAZIONE DEL CONTENITORE FISICO**

Codice del contenitore fisico: 19

Categoria del contenitore fisico: architettura

**LOCALIZZAZIONE GEOGRAFICO-AMMINISTRATIVA ATTUALE**

Stato: Italia

Regione: Lombardia

Provincia: MI

Nome provincia: Milano

Codice ISTAT comune: 015146

Comune: Milano

## COLLOCAZIONE SPECIFICA

Tipologia: castello

Denominazione: Castello Sforzesco - complesso

Indirizzo: Piazza Castello

Denominazione struttura conservativa - livello 1: Raccolte Grafiche e Fotografiche del Castello Sforzesco

Denominazione struttura conservativa - livello 2: Civico Archivio Fotografico

Tipologia struttura conservativa: archivio

## UBICAZIONE

### UBICAZIONE FOTO

Fondo: Carla Cerati

Sezione: CC

Serie archivistica: Manicomi

Specifiche: CC\_MAN\_2

Collocazione: CC\_MAN\_2/ST\_89

## CRONOLOGIA

### CRONOLOGIA GENERICA

Secolo: XX

Frazione di secolo: terzo quarto

### CRONOLOGIA SPECIFICA

Da: 1968/04/01

A: 1968/04/01

## DATI TECNICI

Indicazione di colore: BN

Materia e tecnica: gelatina bromuro d'argento/carta

Formato: 24x30

## DATI ANALITICI

## STEMMI/MARCHI/TIMBRI

Classe di appartenenza: Timbro

Qualificazione: dell'autore

## CONDIZIONE GIURIDICA E VINCOLI

### CONDIZIONE GIURIDICA

Indicazione generica: proprietà Ente pubblico territoriale

Indicazione specifica: Comune di Milano

Indirizzo: Piazza della Scala, 2 - 20121 Milano

## FONTI E DOCUMENTI DI RIFERIMENTO

### DOCUMENTAZIONE FOTOGRAFICA

Codice univoco della risorsa: SC\_F\_SUP-3a130-0040272\_IMG-0000038865

Genere: documentazione allegata

Codice identificativo: CC\_MAN\_2\_ST\_089

Collocazione del file nell'archivio locale: CC\AF\CC\_MAN\_2

Nome del file originale: CC\_MAN\_2\_ST\_089.jpg

## ACCESSO AI DATI

### SPECIFICHE DI ACCESSO AI DATI

Profilo di accesso: 1

Motivazione: bene conservato presso un Ente pubblico

## COMPILAZIONE

### COMPILAZIONE

Anno di redazione: 2018

Ente compilatore: Civico Archivio Fotografico di Milano

Nome: Giordano, Giacomo

Referente scientifico: Paoli, Silvia

Funzionario responsabile: Paoli, Silvia

