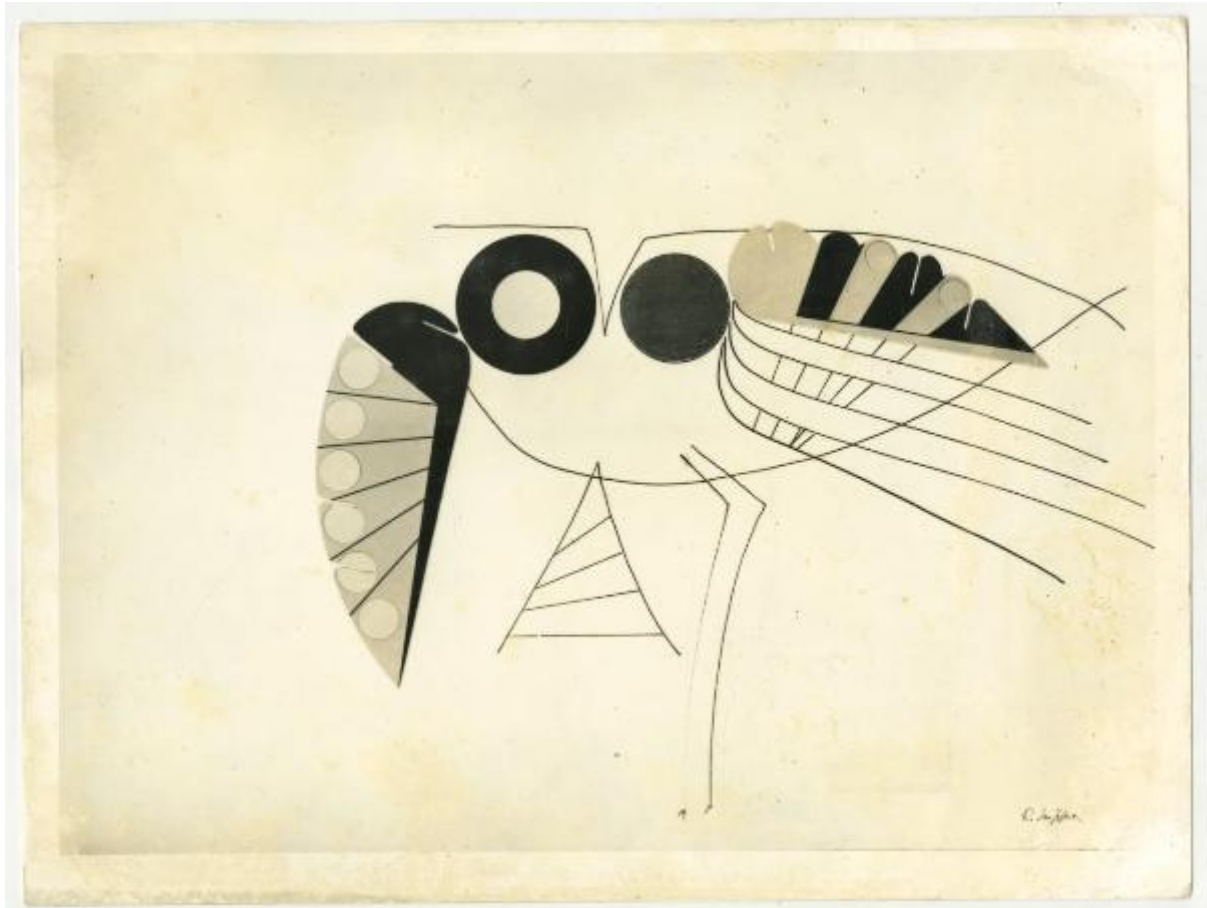


Dipinto - Roberto Crippa (?)

Dabbrescia, Mimmo (studio)



Link risorsa: <https://www.lombardiabeniculturali.it/fotografie/schede/IMM-3a130-0050200/>

Scheda SIRBeC: <https://www.lombardiabeniculturali.it/fotografie/schede-complete/IMM-3a130-0050200/>

CODICI

Unità operativa: 3a130

Numero scheda: 50200

Codice scheda: IMM-3a130-0050200

Tipo di scheda: AFRLIMM

Identificazione: Dipinto - Roberto Crippa (?)

SOGGETTO

CLASSIFICAZIONE

Altra classificazione: foto d'arte

Tipo classificazione: Classificazione per genere fotografico Archivi dell'Immagine - Regione Lombardia

THESAURUS

Descrittore: arte

Tipo thesaurus: Thesaurus AESS, Archivi dell'Immagine - Regione Lombardia

LUOGO E DATA DELLA RIPRESA

DATAZIONE GENERICA

Secolo: XX

Frazione di secolo: seconda metà

DEFINIZIONE CULTURALE

AUTORE DELLA FOTOGRAFIA

Nome di persona o ente: Dabbrescia, Mimmo

Tipo intestazione: P

Dati anagrafici/estremi cronologici: 1938-

Riferimento all'autore: studio

Codice scheda autore: AUF-3a270-0000003

Indicazione del nome e dell'indirizzo: studio dabbrescia, viale Bianca Maria 23, 20122 Milano - Tel. 704241

Motivazione dell'attribuzione: timbro

Specifiche sull'attribuzione: supporto primario: verso

COMPILAZIONE

COMPILAZIONE

Anno di redazione: 2019

Nome: Brugo, Sofia

Referente scientifico: Paoli, Silvia

Funzionario responsabile: Paoli, Silvia

SUPPORTO COLLEGATO: AFRLSUP - SUP-3a130-0050200 [1 / 2]

CODICI

Unità operativa: 3a130

Numero scheda: 50200

Codice scheda: SUP-3a130-0050200

RIFERIMENTO SCHEDA IMMAGINE

Codice IDK della scheda immagine: IMM-3a130-0050200

Tipo scheda: F

Livello ricerca: I

CODICE UNIVOCO

Codice regione: 03

Ente schedatore: R03/ Civico Archivio Fotografico di Milano

Ente competente: S27

OGGETTO

OGGETTO

Definizione dell'oggetto: positivo

Natura biblioteconomica dell'oggetto: m

Originalità: originale

QUANTITA'

Numero oggetti/elementi: 1

SOGGETTO

TITOLO

Titolo attribuito: Dipinto di Roberto Crippa (?)

Specifiche titolo: del catalogatore

LOCALIZZAZIONE GEOGRAFICO-AMMINISTRATIVA

INDICAZIONE DEL CONTENITORE FISICO

Codice del contenitore fisico: 19

Categoria del contenitore fisico: architettura

LOCALIZZAZIONE GEOGRAFICO-AMMINISTRATIVA ATTUALE

Stato: Italia

Regione: Lombardia

Provincia: MI

Nome provincia: Milano

Codice ISTAT comune: 015146

Comune: Milano

COLLOCAZIONE SPECIFICA

Tipologia: castello

Denominazione: Castello Sforzesco - complesso

Indirizzo: Piazza Castello

Denominazione struttura conservativa - livello 1: Raccolte Grafiche e Fotografiche del Castello Sforzesco

Denominazione struttura conservativa - livello 2: Civico Archivio Fotografico

Tipologia struttura conservativa: archivio

UBICAZIONE

UBICAZIONE FOTO

Fondo: Roberto Crippa

Sezione: RC

Collocazione: RC 31/a

CRONOLOGIA

CRONOLOGIA GENERICA

Secolo: XX

Frazione di secolo: seconda metà

CRONOLOGIA SPECIFICA

Da: 1973/06

Validità: (?)

A: 1973/06

Validità: (?)

MOTIVAZIONE CRONOLOGIA

Motivazione: iscrizione

Specifiche: iscrizione manoscritta, supporto primario: verso: in alto a destra

DATI TECNICI

Indicazione di colore: BN

Materia e tecnica: gelatina ai sali d'argento/carta

MISURE

Tipo misure: supporto primario

Unità di misura: mm

Altezza: 181

Larghezza: 238

Validità: ca.

Formato: 18x24

DATI ANALITICI

ISCRIZIONI [1 / 3]

Classe di appartenenza: documentaria

Tecnica di scrittura: a penna

Posizione: supporto primario: verso: angolo in alto a sinistra

Trascrizione: 784 [a pennarello blu]

ISCRIZIONI [2 / 3]

Classe di appartenenza: didascalica

Tecnica di scrittura: a penna

Posizione: supporto primario: verso: in alto al centro

Trascrizione: 65x46 / "Due Ali" Disegno [a pennarello blu]

ISCRIZIONI [3 / 3]

Classe di appartenenza: documentaria

Tecnica di scrittura: a penna

Posizione: supporto primario: verso: in alto a destra

Trascrizione: 451 / 9-6-73 / (Pace) [a pennarello nero]

STEMMI/MARCHI/TIMBRI

Classe di appartenenza: timbro

Qualificazione: dell'autore

Identificazione: Studio Dabbrescia

Posizione: supporto primario: verso: angolo in basso a destra

Descrizione

studio dabbrescia / Viale Bianca Maria, 23 / 20122 Milano - Tel. 704241 / FOTO N. [timbro inchiostro blu, a fianco aggiunto in penna blu 22198]

CONSERVAZIONE

STATO DI CONSERVAZIONE

Riferimento alla parte: supporto primario: recto

Data: 2019

Stato di conservazione: mediocre

Indicazioni specifiche: alterazioni biologiche

CONDIZIONE GIURIDICA E VINCOLI

CONDIZIONE GIURIDICA

Indicazione generica: proprietà Ente pubblico territoriale

Indicazione specifica: Comune di Milano

Indirizzo: Piazza della Scala, 2 - 20121 Milano

ACQUISIZIONE

Tipo acquisizione: acquisto

Data acquisizione: 2019

Luogo acquisizione: Milano

FONTI E DOCUMENTI DI RIFERIMENTO

DOCUMENTAZIONE FOTOGRAFICA

Codice univoco della risorsa: SC_F_SUP-3a130-0050200_IMG-0000041633

Genere: documentazione allegata

Tipo: matrice digitale b/n

Codice identificativo: RC_031_a

Collocazione del file nell'archivio locale: RC

Nome del file originale: RC_031_a.jpg

ACCESSO AI DATI

SPECIFICHE DI ACCESSO AI DATI

Profilo di accesso: 1

Motivazione: bene conservato presso un Ente pubblico

COMPILAZIONE

COMPILAZIONE

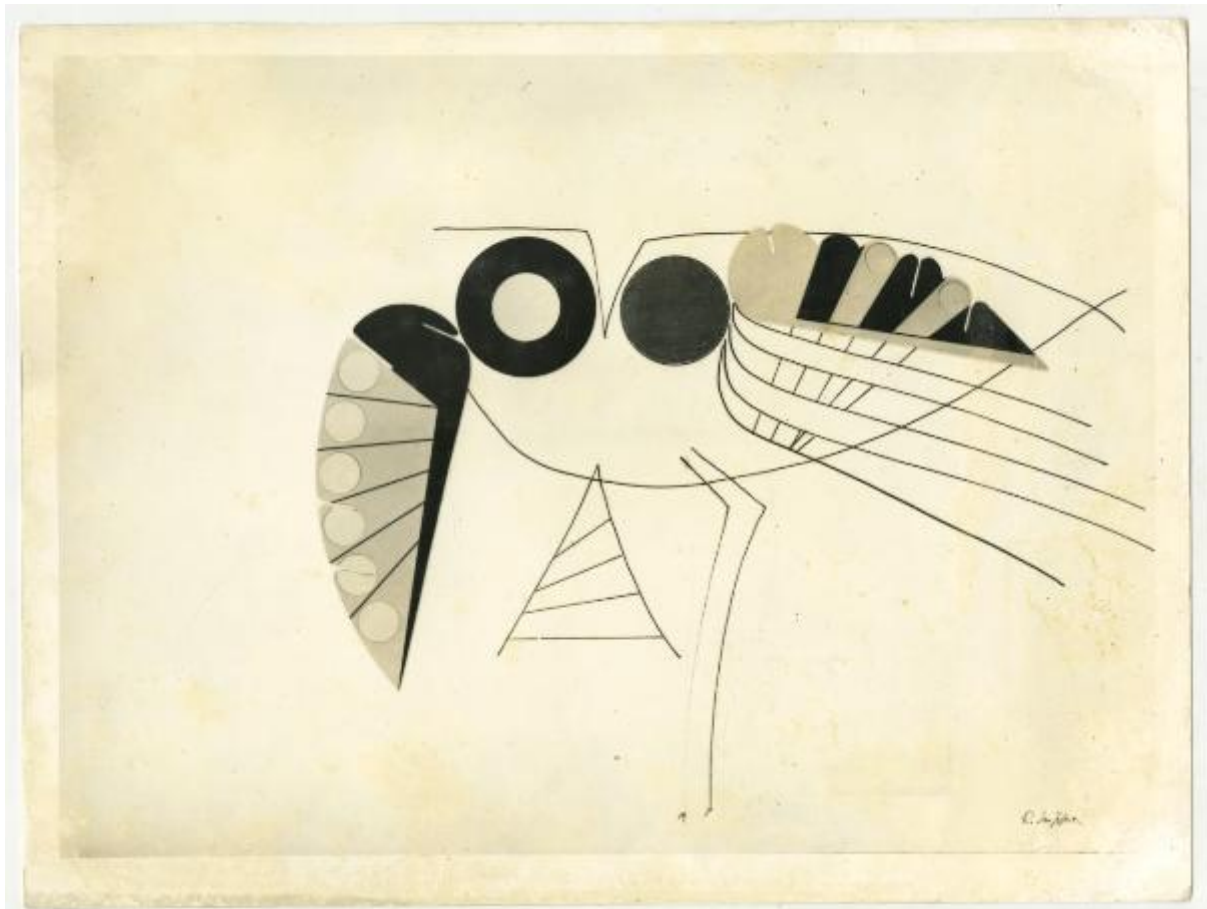
Anno di redazione: 2019

Ente compilatore: Civico Archivio Fotografico di Milano

Nome: Brugo, Sofia

Referente scientifico: Paoli, Silvia

Funzionario responsabile: Paoli, Silvia



SUPPORTO COLLEGATO: AFRLSUP - SUP-3a130-0050201 [2 / 2]

CODICI

Unità operativa: 3a130

Numero scheda: 50201

Codice scheda: SUP-3a130-0050201

RIFERIMENTO SCHEDA IMMAGINE

Codice IDK della scheda immagine: IMM-3a130-0050200

Tipo scheda: F

Livello ricerca: I

CODICE UNIVOCO

Codice regione: 03

Ente schedatore: R03/ Civico Archivio Fotografico di Milano

Ente competente: S27

OGGETTO

OGGETTO

Definizione dell'oggetto: positivo

Natura biblioteconomica dell'oggetto: m

Originalità: originale

QUANTITA'

Numero oggetti/elementi: 1

SOGGETTO

TITOLO

Titolo attribuito: Dipinto di Roberto Crippa (?)

Specifiche titolo: del catalogatore

LOCALIZZAZIONE GEOGRAFICO-AMMINISTRATIVA

INDICAZIONE DEL CONTENITORE FISICO

Codice del contenitore fisico: 19

Categoria del contenitore fisico: architettura

LOCALIZZAZIONE GEOGRAFICO-AMMINISTRATIVA ATTUALE

Stato: Italia

Regione: Lombardia

Provincia: MI

Nome provincia: Milano

Codice ISTAT comune: 015146

Comune: Milano

COLLOCAZIONE SPECIFICA

Tipologia: castello

Denominazione: Castello Sforzesco - complesso

Indirizzo: Piazza Castello

Denominazione struttura conservativa - livello 1: Raccolte Grafiche e Fotografiche del Castello Sforzesco

Denominazione struttura conservativa - livello 2: Civico Archivio Fotografico

Tipologia struttura conservativa: archivio

UBICAZIONE

UBICAZIONE FOTO

Fondo: Roberto Crippa

Sezione: RC

Collocazione: RC 31/b

CRONOLOGIA

CRONOLOGIA GENERICA

Secolo: XX

Frazione di secolo: seconda metà

CRONOLOGIA SPECIFICA

Da: 1973/06

Validità: (?)

A: 1973/06

Validità: (?)

MOTIVAZIONE CRONOLOGIA

Motivazione: iscrizione

Specifiche: iscrizione manoscritta, supporto primario: verso: in alto a destra

DATI TECNICI

Indicazione di colore: BN

Materia e tecnica: gelatina ai sali d'argento/carta

MISURE

Tipo misure: supporto primario

Unità di misura: mm

Altezza: 181

Larghezza: 239

Validità: ca.

Formato: 18x24

DATI ANALITICI

ISCRIZIONI [1 / 3]

Classe di appartenenza: documentaria

Tecnica di scrittura: a penna

Posizione: supporto primario: verso: angolo in alto a sinistra

Trascrizione: 784 [a pennarello blu]

ISCRIZIONI [2 / 3]

Classe di appartenenza: didascalica

Tecnica di scrittura: a penna

Posizione: supporto primario: verso: in alto al centro

Trascrizione: 65x46 / "Due Ali" Disegno [in pennarello blu]

ISCRIZIONI [3 / 3]

Classe di appartenenza: documentaria

Tecnica di scrittura: a penna

Posizione: supporto primario: verso: in alto a destra

Trascrizione: 451 / 9-6-73 / (Pace) [a pennarello nero]

STEMMI/MARCHI/TIMBRI

Classe di appartenenza: timbro

Qualificazione: dell'autore

Identificazione: Studio Dabbrescia

Posizione: supporto primario: verso: angolo in basso a destra

Descrizione

studio dabbrescia / Viale Bianca Maria, 23 / 20122 Milano - Tel. 704241 / FOTO N. [timbro inchiostro blu, a fianco aggiunto in penna blu 22198]

CONSERVAZIONE

STATO DI CONSERVAZIONE

Riferimento alla parte: supporto primario: recto

Data: 2019

Stato di conservazione: mediocre

Indicazioni specifiche: alterazioni biologiche. In basso a sinistra rilascio di inchiostro blu da scritte di altre foto.

CONDIZIONE GIURIDICA E VINCOLI

CONDIZIONE GIURIDICA

Indicazione generica: proprietà Ente pubblico territoriale

Indicazione specifica: Comune di Milano

Indirizzo: Piazza della Scala, 2 - 20121 Milano

ACQUISIZIONE

Tipo acquisizione: acquisto

Data acquisizione: 2019

Luogo acquisizione: Milano

FONTI E DOCUMENTI DI RIFERIMENTO

DOCUMENTAZIONE FOTOGRAFICA

Codice univoco della risorsa: SC_F_SUP-3a130-0050201_IMG-0000041634

Genere: documentazione allegata

Tipo: matrice digitale b/n

Codice identificativo: RC_031_b

Collocazione del file nell'archivio locale: RC

Nome del file originale: RC_031_b.jpg

ACCESSO AI DATI

SPECIFICHE DI ACCESSO AI DATI

Profilo di accesso: 1

Motivazione: bene conservato presso un Ente pubblico

COMPILAZIONE

COMPILAZIONE

Anno di redazione: 2019

Ente compilatore: Civico Archivio Fotografico di Milano

Nome: Brugo, Sofia

Referente scientifico: Paoli, Silvia

Funzionario responsabile: Paoli, Silvia

