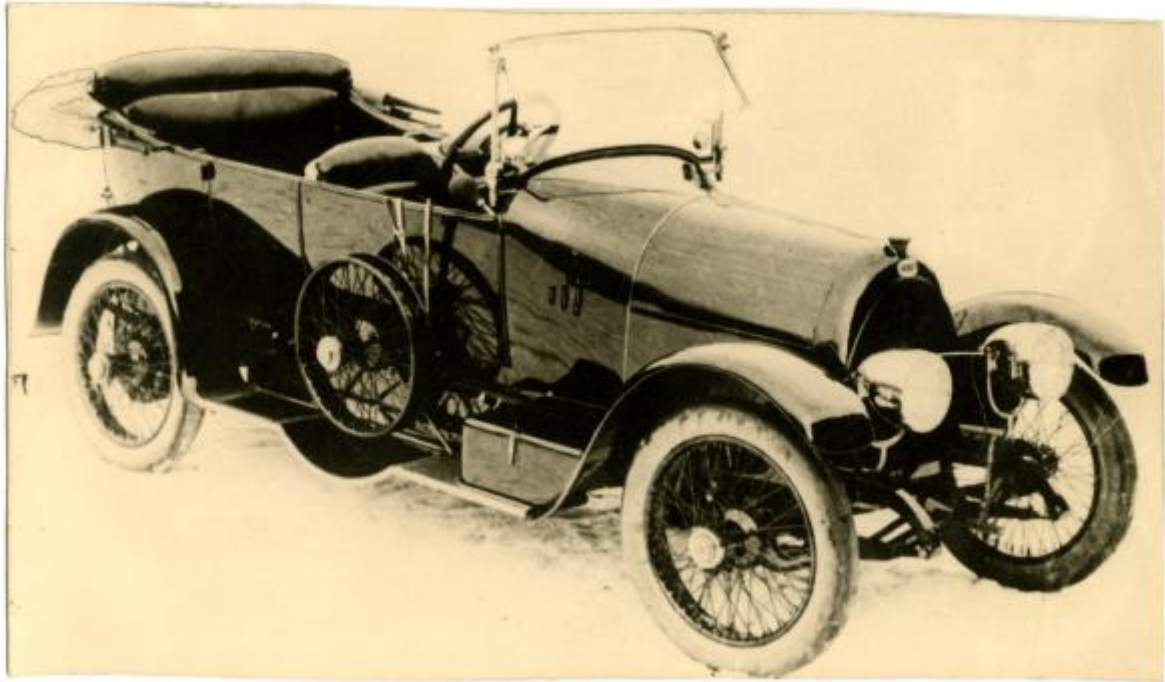


## Automobile Fiat 3A del 1913

Non identificato



Link risorsa: <https://www.lombardiabeniculturali.it/fotografie/schede/IMM-3a130-0060321/>

Scheda SIRBeC: <https://www.lombardiabeniculturali.it/fotografie/schede-complete/IMM-3a130-0060321/>

## CODICI

Unità operativa: 3a130

Numero scheda: 60321

Codice scheda: IMM-3a130-0060321

Tipo di scheda: AFRLIMM

Identificazione: Automobile Fiat 3A del 1913

## LUOGO E DATA DELLA RIPRESA

### DATAZIONE GENERICA

Secolo: XX

Frazione di secolo: primo quarto

### DATAZIONE SPECIFICA

Da: 1913

A: 1913

## DEFINIZIONE CULTURALE

### AUTORE DELLA FOTOGRAFIA

Nome di persona o ente: Non identificato

Tipo intestazione: P

Codice scheda autore: AUF-3a230-0000053

## COMPILAZIONE

### COMPILAZIONE

Anno di redazione: 2023

Ente compilatore: Civico Archivio Fotografico di Milano

Nome: Montanari, Alberto

## SUPPORTO COLLEGATO: AFRLSUP - SUP-3a130-0060321 [1 / 1]

### CODICI

Unità operativa: 3a130

Numero scheda: 60321

Codice scheda: SUP-3a130-0060321

### RIFERIMENTO SCHEDA IMMAGINE

Codice IDK della scheda immagine: IMM-3a130-0060321

Tipo scheda: F

Livello ricerca: I

### CODICE UNIVOCO

Codice regione: 03

Ente schedatore: R03/ Civico Archivio Fotografico di Milano

Ente competente: S27

### OGGETTO

#### OGGETTO

Definizione dell'oggetto: positivo

Natura biblioteconomica dell'oggetto: m

#### QUANTITA'

Numero oggetti/elementi: 1

### SOGGETTO

#### TITOLO

Titolo proprio: Automobile Fiat 3A del 1913

### LOCALIZZAZIONE GEOGRAFICO-AMMINISTRATIVA

#### INDICAZIONE DEL CONTENITORE FISICO

Codice del contenitore fisico: 19

Categoria del contenitore fisico: architettura

## LOCALIZZAZIONE GEOGRAFICO-AMMINISTRATIVA ATTUALE

Stato: Italia

Regione: Lombardia

Provincia: MI

Nome provincia: Milano

Codice ISTAT comune: 015146

Comune: Milano

## COLLOCAZIONE SPECIFICA

Tipologia: castello

Denominazione: Castello Sforzesco - complesso

Indirizzo: Piazza Castello

Denominazione struttura conservativa - livello 1: Raccolte Grafiche e Fotografiche del Castello Sforzesco

Denominazione struttura conservativa - livello 2: Civico Archivio Fotografico

Tipologia struttura conservativa: archivio

Altra denominazione [1 / 11]: Castello di Porta Giovia

Altra denominazione [2 / 11]: Castello di Porta Giovia

Altra denominazione [3 / 11]: Castello di Porta Giovia

Altra denominazione [4 / 11]: Castello di Porta Giovia

Altra denominazione [5 / 11]: Castello di Porta Giovia

Altra denominazione [6 / 11]: Castello di Porta Giovia

Altra denominazione [7 / 11]: Castello di Porta Giovia

Altra denominazione [8 / 11]: Castello di Porta Giovia

Altra denominazione [9 / 11]: Castello di Porta Giovia

Altra denominazione [10 / 11]: Castello di Porta Giovia

Altra denominazione [11 / 11]: Castello di Porta Giovia

## UBICAZIONE

### UBICAZIONE FOTO

Fondo: Avvenimenti Storici

Sezione: AV

Collocazione: AV J 400

## CRONOLOGIA

### CRONOLOGIA GENERICA

Secolo: XX

Frazione di secolo: primo quarto

### CRONOLOGIA SPECIFICA

Da: 1913

A: 1913

### MOTIVAZIONE CRONOLOGIA

Motivazione: iscrizione

Specifiche: Sul verso viene riportata la data del 1913.

## PRODUZIONE E DIFFUSIONE

### RESPONSABILITA'

Nome di persona o ente: Non identificato

Tipo intestazione: P

Codice scheda autore: AUF-3a230-0000053

## DATI TECNICI

Indicazione di colore: BN

Materia e tecnica: fotoincisione

Specifiche tecniche: LxA

### MISURE

Tipo misure: supporto primario

Unità di misura: mm

Altezza: 69

Larghezza: 119

## DATI ANALITICI

## ISCRIZIONI

Classe di appartenenza: didascalica

Tecnica di scrittura: a penna

Posizione: Supporto secondario: verso: a destra

Trascrizione: J 400 [a matita] / Fiat 3A - 1913 -

## STEMMI/MARCHI/TIMBRI [1 / 2]

Classe di appartenenza: marchio

Qualificazione: copyright

Identificazione: Agfa

Posizione: Supporto secondario: verso: al centro

Descrizione: Agfa

## STEMMI/MARCHI/TIMBRI [2 / 2]

Classe di appartenenza: timbro

Qualificazione: di collezione

Identificazione: Comune di Milano

Posizione: Supporto secondario: verso: in alto a destra

Descrizione: J 400 253

## CONSERVAZIONE

### STATO DI CONSERVAZIONE

Stato di conservazione: buono

## CONDIZIONE GIURIDICA E VINCOLI

### CONDIZIONE GIURIDICA

Indicazione generica: proprietà Ente pubblico territoriale

Indicazione specifica: Comune di Milano

Indirizzo: Piazza della Scala, 2 - 20121 Milano

## FONTI E DOCUMENTI DI RIFERIMENTO

### DOCUMENTAZIONE FOTOGRAFICA

Codice univoco della risorsa: SC\_F\_SUP-3a130-0060321\_IMG-0000040489

Genere: documentazione allegata

Tipo: matrice digitale colore

Codice identificativo: AV\_J\_0400

Collocazione del file nell'archivio locale: AV\AV\_J

Nome del file originale: AV\_J\_0400.jpg

## ACCESSO AI DATI

### SPECIFICHE DI ACCESSO AI DATI

Profilo di accesso: 1

Motivazione: scheda contenente dati liberamente accessibili

## COMPILAZIONE

### COMPILAZIONE

Anno di redazione: 2023

Ente compilatore: Civico Archivio Fotografico di Milano

Nome: Montanari, Alberto

Referente scientifico: Paoli, Silvia

Funzionario responsabile: Paoli, Silvia

