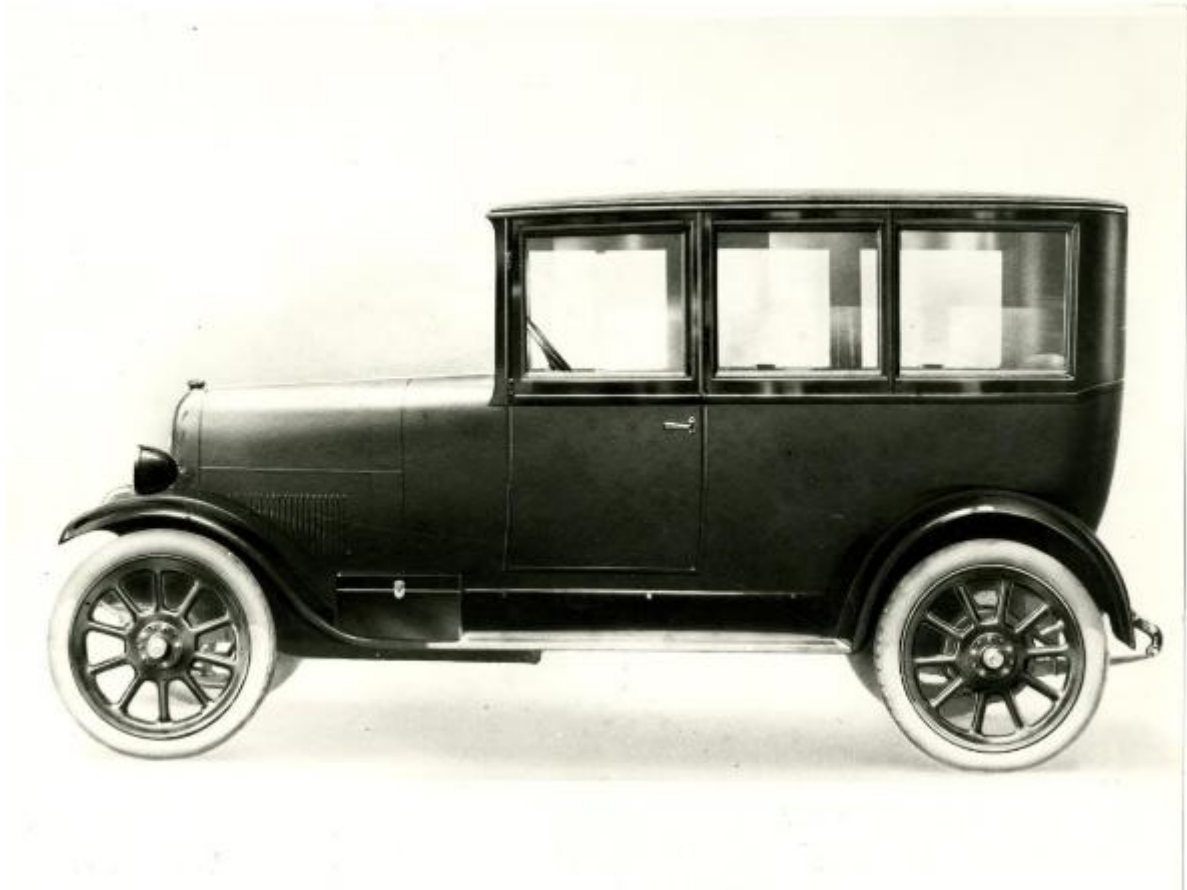


Automobile Fiat 501

Fiat



Link risorsa: <https://www.lombardiabeniculturali.it/fotografie/schede/IMM-3a130-0060398/>

Scheda SIRBeC: <https://www.lombardiabeniculturali.it/fotografie/schede-complete/IMM-3a130-0060398/>

CODICI

Unità operativa: 3a130

Numero scheda: 60398

Codice scheda: IMM-3a130-0060398

Tipo di scheda: AFRLIMM

Identificazione: Automobile Fiat 501

LUOGO E DATA DELLA RIPRESA

DATAZIONE GENERICA

Secolo: XX

Frazione di secolo: secondo quarto

DATAZIONE SPECIFICA

Da: 1926

A: 1926

DEFINIZIONE CULTURALE

AUTORE DELLA FOTOGRAFIA

Nome di persona o ente: Fiat

Tipo intestazione: P

Codice scheda autore: AUF-3a230-0000053

COMPILAZIONE

COMPILAZIONE

Anno di redazione: 2023

Ente compilatore: Civico Archivio Fotografico di Milano

Nome: Montanari, Alberto

SUPPORTO COLLEGATO: AFRLSUP - SUP-3a130-0060398 [1 / 1]

CODICI

Unità operativa: 3a130

Numero scheda: 60398

Codice scheda: SUP-3a130-0060398

RIFERIMENTO SCHEDA IMMAGINE

Codice IDK della scheda immagine: IMM-3a130-0060398

Tipo scheda: F

Livello ricerca: I

CODICE UNIVOCO

Codice regione: 03

Ente schedatore: R03/ Civico Archivio Fotografico di Milano

Ente competente: S27

OGGETTO

OGGETTO

Definizione dell'oggetto: positivo

Natura biblioteconomica dell'oggetto: m

QUANTITA'

Numero oggetti/elementi: 1

SOGGETTO

TITOLO

Titolo proprio: Automobile Fiat 501

LOCALIZZAZIONE GEOGRAFICO-AMMINISTRATIVA

INDICAZIONE DEL CONTENITORE FISICO

Codice del contenitore fisico: 19

Categoria del contenitore fisico: architettura

LOCALIZZAZIONE GEOGRAFICO-AMMINISTRATIVA ATTUALE

Stato: Italia

Regione: Lombardia

Provincia: MI

Nome provincia: Milano

Codice ISTAT comune: 015146

Comune: Milano

COLLOCAZIONE SPECIFICA

Tipologia: castello

Denominazione: Castello Sforzesco - complesso

Indirizzo: Piazza Castello

Denominazione struttura conservativa - livello 1: Raccolte Grafiche e Fotografiche del Castello Sforzesco

Denominazione struttura conservativa - livello 2: Civico Archivio Fotografico

Tipologia struttura conservativa: archivio

Altra denominazione [1 / 11]: Castello di Porta Giovia

Altra denominazione [2 / 11]: Castello di Porta Giovia

Altra denominazione [3 / 11]: Castello di Porta Giovia

Altra denominazione [4 / 11]: Castello di Porta Giovia

Altra denominazione [5 / 11]: Castello di Porta Giovia

Altra denominazione [6 / 11]: Castello di Porta Giovia

Altra denominazione [7 / 11]: Castello di Porta Giovia

Altra denominazione [8 / 11]: Castello di Porta Giovia

Altra denominazione [9 / 11]: Castello di Porta Giovia

Altra denominazione [10 / 11]: Castello di Porta Giovia

Altra denominazione [11 / 11]: Castello di Porta Giovia

UBICAZIONE

UBICAZIONE FOTO

Fondo: Avvenimenti Storici

Sezione: AV

Collocazione: AV J 484

CRONOLOGIA

CRONOLOGIA GENERICA

Secolo: XX

Frazione di secolo: secondo quarto

CRONOLOGIA SPECIFICA

Da: 1926

A: 1926

MOTIVAZIONE CRONOLOGIA

Motivazione: iscrizione

Specifiche: Sul verso viene riportata la data del 1926.

PRODUZIONE E DIFFUSIONE

RESPONSABILITA'

Nome di persona o ente: Fiat

DATI TECNICI

Indicazione di colore: BN

Materia e tecnica: fotoincisione

Specifiche tecniche: LxA

MISURE

Tipo misure: supporto primario

Unità di misura: mm

Altezza: 175

Larghezza: 231

DATI ANALITICI

ISCRIZIONI [1 / 2]

Classe di appartenenza: commerciale

Lingua: Italiano

Tecnica di scrittura: tipografica

Posizione: Supporto primario: verso

Trascrizione: Fiat Direzione stampa e propaganda [seguono informazioni tecniche sul modello]

ISCRIZIONI [2 / 2]

Classe di appartenenza: documentaria

Tecnica di scrittura: tipografica

Posizione: Supporto primario: verso

Trascrizione: 1926 / Foto [a penna] / 1926

STEMMI/MARCHI/TIMBRI

Classe di appartenenza: timbro

Qualificazione: di collezione

Identificazione: Comune di Milano

Posizione: Supporto primario: verso: a sinistra

Descrizione: J 484 / Raccolta delle Stampe / A. Bertarelli / N. di carico 4689

Indicazioni sull'oggetto

A verso stampa il timbro: "Raccolta delle stampe Achille Bertarelli, n. di carico: 4689" e la descrizione del modello

CONSERVAZIONE

STATO DI CONSERVAZIONE

Stato di conservazione: buono

CONDIZIONE GIURIDICA E VINCOLI

CONDIZIONE GIURIDICA

Indicazione generica: proprietà Ente pubblico territoriale

Indicazione specifica: Comune di Milano

Indirizzo: Piazza della Scala, 2 - 20121 Milano

FONTI E DOCUMENTI DI RIFERIMENTO

DOCUMENTAZIONE FOTOGRAFICA [1 / 2]

Codice univoco della risorsa: SW_F_SUP-3a130-0060398_IMG-0000000002

Genere: documentazione allegata

Tipo: matrice digitale colore

Codice identificativo: 3a130-0060398-0000000002

Collocazione del file nell'archivio locale: AV\AV_J

Nome del file originale: AV_J_0484_r.jpg

DOCUMENTAZIONE FOTOGRAFICA [2 / 2]

Codice univoco della risorsa: SW_F_SUP-3a130-0060398_IMG-0000000003

Genere: documentazione allegata

Codice identificativo: 3a130-0060398-0000000003

Collocazione del file nell'archivio locale: AV\AV_J

Nome del file originale: AV_J_0484_v.jpg

ACCESSO AI DATI

SPECIFICHE DI ACCESSO AI DATI

Profilo di accesso: 1

Motivazione: scheda contenente dati liberamente accessibili

COMPILAZIONE

COMPILAZIONE

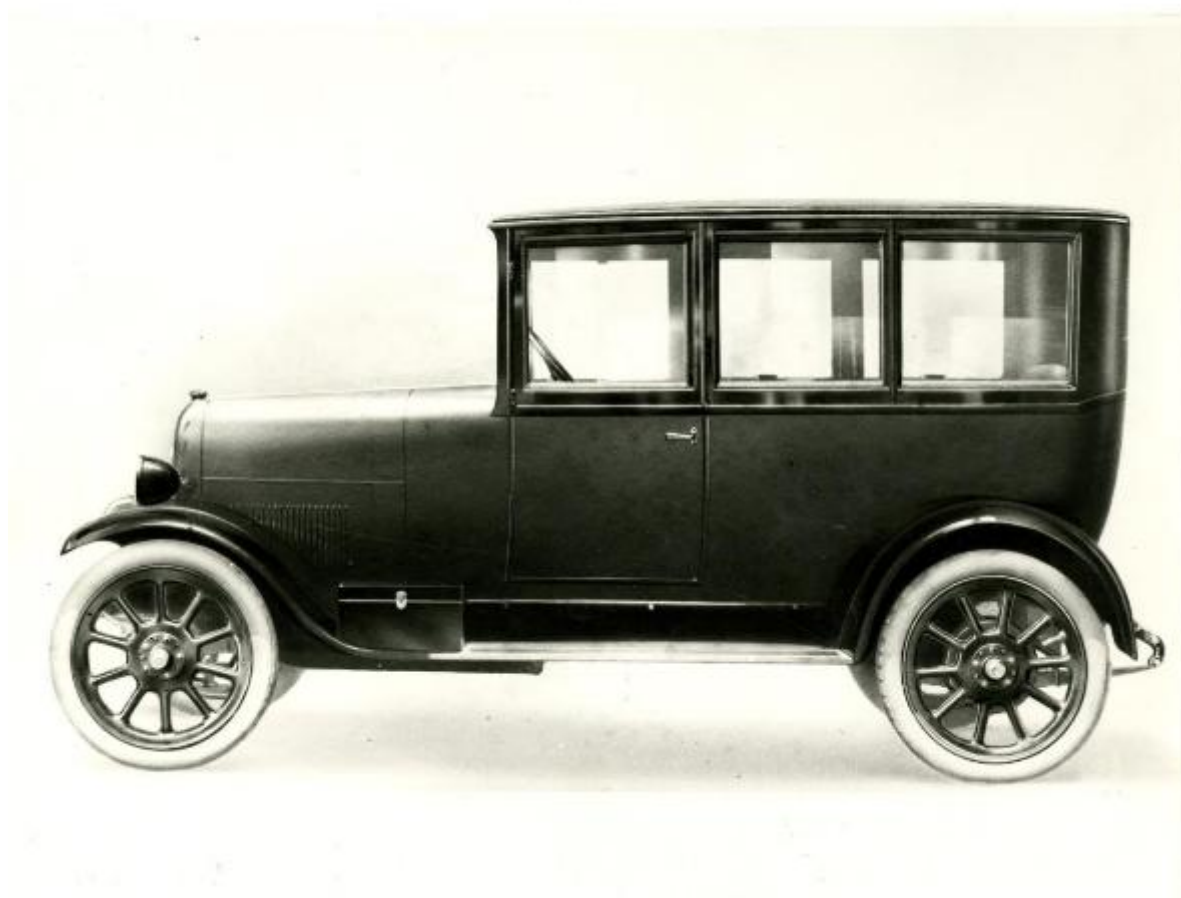
Anno di redazione: 2023

Ente compilatore: Civico Archivio Fotografico di Milano

Nome: Montanari, Alberto

Referente scientifico: Paoli, Silvia

Funzionario responsabile: Paoli, Silvia



1926

DIREZIONE STATISTICA E PROPAGANDA

Foto
5
484

MODELLO	Fiat 501
Anno di costruzione	1919 - 1926
Motore (cm)	101
Numero cilindri	4 in linea ant.
Diametro e corsa	65 x 110
Cilindrata (cm ³)	1460
Potenza (CV)	23
Numero giri/min	2600
Sistema di accensione	Magneto A.T.
Trasmissione	Multi-disco
Numero di marce	4 + 1 M
Trasmissione	9/46
Uscita	in ruote posteriori
Frangicarro	in ruote posteriori
Guidone	Scoutley
Prezzo	260,00
Velocità massima (km/h)	12
Consumo (litri/100 km)	2,650
Carreggiata (mm)	1,250
Carreggiata (mm)	1,250
Diametro sterzo (mm)	3,200
Interasse (mm)	3,850
Interasse (mm)	4,480
Interasse (mm)	4,820
Peso (veicolo completo) (kg)	1380 (B _w)
Partita perenne	4
Pendenza massima (%)	22,4
Velocità massima (km/h)	23
Consumo (litri/100 km)	10,5
Autonomia (km)	380
Prezzo	

1926

RACCOLTA DELLE STAMPE
A. RICCIARDI
di. di. n. 4684