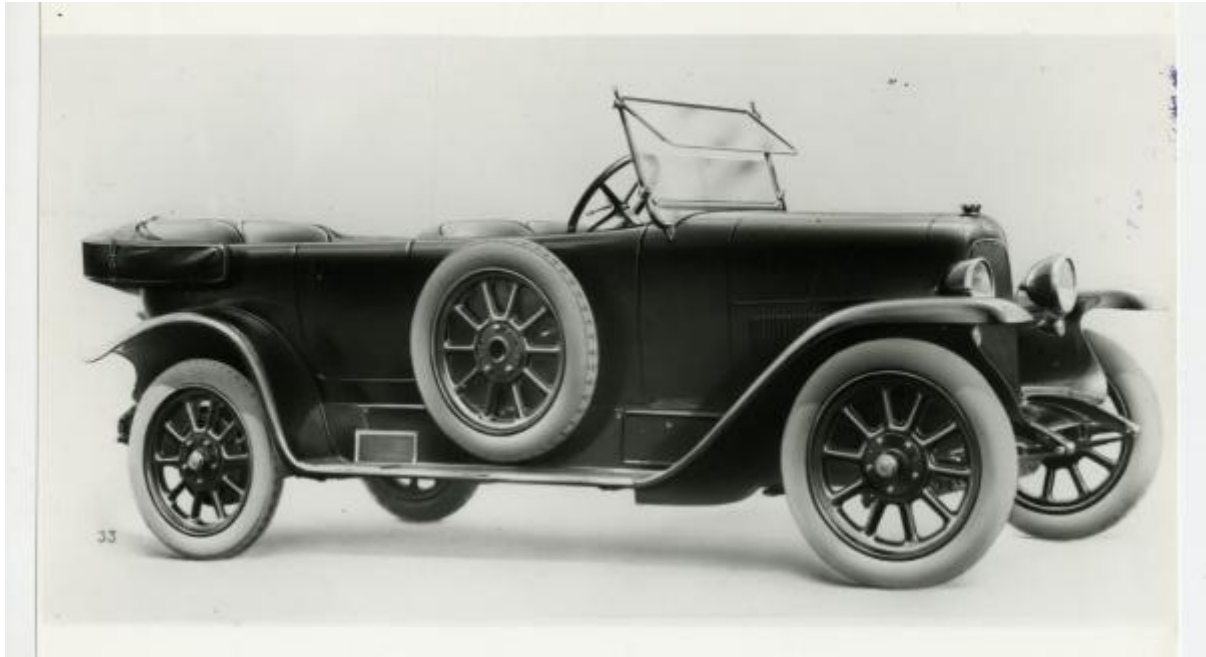


Disegno di automobile Fiat 505 tipo Torpedo

Non identificato



Link risorsa: <https://www.lombardiabeniculturali.it/fotografie/schede/IMM-3a130-0060444/>

Scheda SIRBeC: <https://www.lombardiabeniculturali.it/fotografie/schede-complete/IMM-3a130-0060444/>

CODICI

Unità operativa: 3a130

Numero scheda: 60444

Codice scheda: IMM-3a130-0060444

Tipo di scheda: AFRLIMM

Identificazione: Disegno di automobile Fiat 505 tipo Torpedo

LUOGO E DATA DELLA RIPRESA

DATAZIONE GENERICA

Secolo: XX

Frazione di secolo: primo quarto

DATAZIONE SPECIFICA

Da: 1919

A: 1920

DEFINIZIONE CULTURALE

AUTORE DELLA FOTOGRAFIA

Nome di persona o ente: Non identificato

Tipo intestazione: P

Codice scheda autore: AUF-3a230-0000053

COMPILAZIONE

COMPILAZIONE

Anno di redazione: 2023

Ente compilatore: Civico Archivio Fotografico di Milano

Nome: Montanari, Alberto

SUPPORTO COLLEGATO: AFRLSUP - SUP-3a130-0060444 [1 / 1]

CODICI

Unità operativa: 3a130

Numero scheda: 60444

Codice scheda: SUP-3a130-0060444

RIFERIMENTO SCHEDA IMMAGINE

Codice IDK della scheda immagine: IMM-3a130-0060444

Tipo scheda: F

Livello ricerca: I

CODICE UNIVOCO

Codice regione: 03

Ente schedatore: R03/ Civico Archivio Fotografico di Milano

Ente competente: S27

OGGETTO

OGGETTO

Definizione dell'oggetto: positivo

Natura biblioteconomica dell'oggetto: m

QUANTITA'

Numero oggetti/elementi: 1

SOGGETTO

TITOLO

Titolo proprio: Disegno di automobile Fiat 505 tipo Torpedo

LOCALIZZAZIONE GEOGRAFICO-AMMINISTRATIVA

INDICAZIONE DEL CONTENITORE FISICO

Codice del contenitore fisico: 19

Categoria del contenitore fisico: architettura

LOCALIZZAZIONE GEOGRAFICO-AMMINISTRATIVA ATTUALE

Stato: Italia

Regione: Lombardia

Provincia: MI

Nome provincia: Milano

Codice ISTAT comune: 015146

Comune: Milano

COLLOCAZIONE SPECIFICA

Tipologia: castello

Denominazione: Castello Sforzesco - complesso

Indirizzo: Piazza Castello

Denominazione struttura conservativa - livello 1: Raccolte Grafiche e Fotografiche del Castello Sforzesco

Denominazione struttura conservativa - livello 2: Civico Archivio Fotografico

Tipologia struttura conservativa: archivio

Altra denominazione [1 / 11]: Castello di Porta Giovia

Altra denominazione [2 / 11]: Castello di Porta Giovia

Altra denominazione [3 / 11]: Castello di Porta Giovia

Altra denominazione [4 / 11]: Castello di Porta Giovia

Altra denominazione [5 / 11]: Castello di Porta Giovia

Altra denominazione [6 / 11]: Castello di Porta Giovia

Altra denominazione [7 / 11]: Castello di Porta Giovia

Altra denominazione [8 / 11]: Castello di Porta Giovia

Altra denominazione [9 / 11]: Castello di Porta Giovia

Altra denominazione [10 / 11]: Castello di Porta Giovia

Altra denominazione [11 / 11]: Castello di Porta Giovia

UBICAZIONE

UBICAZIONE FOTO

Fondo: Avvenimenti Storici

Sezione: AV

Collocazione: AV J 549

CRONOLOGIA

CRONOLOGIA GENERICA

Secolo: XX

Frazione di secolo: primo quarto

CRONOLOGIA SPECIFICA

Da: 1919

A: 1920

MOTIVAZIONE CRONOLOGIA

Motivazione: iscrizione

Specifiche: Sul verso vengono riportate le due date del 1919 e del 1920.

PRODUZIONE E DIFFUSIONE

RESPONSABILITA'

Nome di persona o ente: Non identificato

Tipo intestazione: P

Codice scheda autore: AUF-3a230-0000053

DATI TECNICI

Indicazione di colore: BN

Materia e tecnica: fotoincisione

Specifiche tecniche: LxA

MISURE

Tipo misure: supporto primario

Unità di misura: mm

Altezza: 168

Larghezza: 227

DATI ANALITICI

ISCRIZIONI

Classe di appartenenza: didascalica

Lingua: Italiano

Tecnica di scrittura: a penna

Posizione: Supporto primario: verso

Trascrizione: 505 [a matita] / J549 [a penna] / - Vett[ur]a "Fiat" "505" - 1919 - 1920 - Tipo Torpedo -

STEMMI/MARCHI/TIMBRI [1 / 2]

Classe di appartenenza: etichetta

Qualificazione: di esposizione

Posizione: Supporto primario: verso. in basso a sinistra

Descrizione: [coperto] 1920

STEMMI/MARCHI/TIMBRI [2 / 2]

Classe di appartenenza: marchio

Qualificazione: copyright

Identificazione: Agfa

Posizione: Supporto primario: verso

Descrizione: Viene riprodotto più volte il marchio Agfa.

CONSERVAZIONE

STATO DI CONSERVAZIONE

Stato di conservazione: buono

Indicazioni specifiche: Si riscontrano due lacerazioni lungo il bordo superiore.

CONDIZIONE GIURIDICA E VINCOLI

CONDIZIONE GIURIDICA

Indicazione generica: proprietà Ente pubblico territoriale

Indicazione specifica: Comune di Milano

Indirizzo: Piazza della Scala, 2 - 20121 Milano

FONTI E DOCUMENTI DI RIFERIMENTO

DOCUMENTAZIONE FOTOGRAFICA

Codice univoco della risorsa: SC_F_SUP-3a130-0060444_IMG-0000040612

Genere: documentazione allegata

Tipo: matrice digitale colore

Codice identificativo: AV_J_0549

Collocazione del file nell'archivio locale: AV\AV_J

Nome del file originale: AV_J_0549.jpg

ACCESSO AI DATI

SPECIFICHE DI ACCESSO AI DATI

Profilo di accesso: 1

Motivazione: scheda contenente dati liberamente accessibili

COMPILAZIONE

COMPILAZIONE

Anno di redazione: 2023

Ente compilatore: Civico Archivio Fotografico di Milano

Nome: Montanari, Alberto

Referente scientifico: Paoli, Silvia

Funzionario responsabile: Paoli, Silvia

