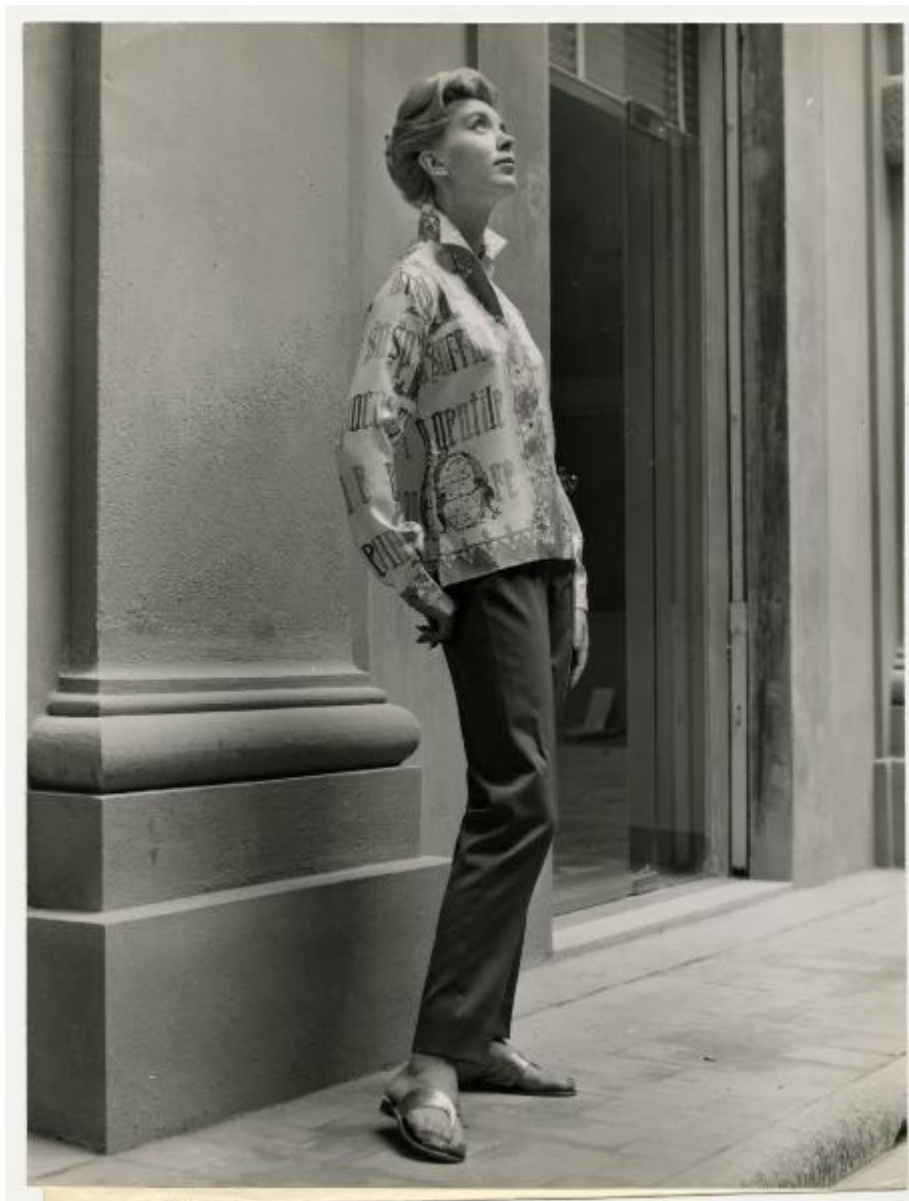


## Moda - Modella con abito di Emilio Pucci

Giulio Guzzoni



Link risorsa: <https://www.lombardiabeniculturali.it/fotografie/schede/IMM-3a130-0061070/>

Scheda SIRBeC: <https://www.lombardiabeniculturali.it/fotografie/schede-complete/IMM-3a130-0061070/>

## CODICI

Unità operativa: 3a130

Numero scheda: 61070

Codice scheda: IMM-3a130-0061070

Tipo di scheda: AFRLIMM

Identificazione: Moda - Modella con abito di Emilio Pucci

## LUOGO E DATA DELLA RIPRESA

### LOCALIZZAZIONE

Stato: Italia

Regione: Toscana

Provincia: FI

Comune: Firenze

### DATAZIONE GENERICA

Secolo: XX

Frazione di secolo: terzo quarto

### DATAZIONE SPECIFICA

Da: 1960

Validità: ca.

A: 1970

Validità: ca.

## DEFINIZIONE CULTURALE

### AUTORE DELLA FOTOGRAFIA

Nome di persona o ente: Giulio Guzzoni

## COMPILAZIONE

### COMPILAZIONE

Anno di redazione: 2023

Ente compilatore: Civico Archivio Fotografico di Milano

Nome: Montanari, Alberto

## SUPPORTO COLLEGATO: AFRLSUP - SUP-3a130-0061070 [1 / 1]

### CODICI

Unità operativa: 3a130

Numero scheda: 61070

Codice scheda: SUP-3a130-0061070

### RIFERIMENTO SCHEDA IMMAGINE

Codice IDK della scheda immagine: IMM-3a130-0061070

Tipo scheda: F

Livello ricerca: I

### CODICE UNIVOCO

Codice regione: 03

Ente schedatore: R03/ Civico Archivio Fotografico di Milano

Ente competente: S27

### OGGETTO

#### OGGETTO

Definizione dell'oggetto: positivo

Natura biblioteconomica dell'oggetto: m

#### QUANTITA'

Numero oggetti/elementi: 1

### SOGGETTO

#### TITOLO

Titolo proprio: Modella con abito di Emilio Pucci

### LOCALIZZAZIONE GEOGRAFICO-AMMINISTRATIVA

#### INDICAZIONE DEL CONTENITORE FISICO

Codice del contenitore fisico: 19

Categoria del contenitore fisico: architettura

## LOCALIZZAZIONE GEOGRAFICO-AMMINISTRATIVA ATTUALE

Stato: Italia

Regione: Lombardia

Provincia: MI

Nome provincia: Milano

Codice ISTAT comune: 015146

Comune: Milano

## COLLOCAZIONE SPECIFICA

Tipologia: castello

Denominazione: Castello Sforzesco - complesso

Indirizzo: Piazza Castello

Denominazione struttura conservativa - livello 1: Raccolte Grafiche e Fotografiche del Castello Sforzesco

Denominazione struttura conservativa - livello 2: Civico Archivio Fotografico

Tipologia struttura conservativa: archivio

Altra denominazione [1 / 11]: Castello di Porta Giovia

Altra denominazione [2 / 11]: Castello di Porta Giovia

Altra denominazione [3 / 11]: Castello di Porta Giovia

Altra denominazione [4 / 11]: Castello di Porta Giovia

Altra denominazione [5 / 11]: Castello di Porta Giovia

Altra denominazione [6 / 11]: Castello di Porta Giovia

Altra denominazione [7 / 11]: Castello di Porta Giovia

Altra denominazione [8 / 11]: Castello di Porta Giovia

Altra denominazione [9 / 11]: Castello di Porta Giovia

Altra denominazione [10 / 11]: Castello di Porta Giovia

Altra denominazione [11 / 11]: Castello di Porta Giovia

## UBICAZIONE

### UBICAZIONE FOTO

Fondo: Avvenimenti Storici

Sezione: AV

Collocazione: AV J 1080

## CRONOLOGIA

### CRONOLOGIA GENERICA

Secolo: XX

Frazione di secolo: terzo quarto

### CRONOLOGIA SPECIFICA

Da: 1960

Validità: ca.

A: 1970

Validità: ca.

### MOTIVAZIONE CRONOLOGIA

Motivazione: analisi storica

## PRODUZIONE E DIFFUSIONE

### RESPONSABILITA'

Nome di persona o ente: Giulio Guzzoni

## DATI TECNICI

Indicazione di colore: BN

Materia e tecnica: gelatina bromuro d'argento/carta

### MISURE

Tipo misure: supporto primario

Unità di misura: mm

Altezza: 299

Larghezza: 226

## DATI ANALITICI

### ISCRIZIONI

Classe di appartenenza: documentaria

Tecnica di scrittura: a matita

Posizione: Supporto primario: verso: in alto

Trascrizione: 2 J1080

**STEMMI/MARCHI/TIMBRI [1 / 4]**

Classe di appartenenza: etichetta

Qualificazione: di esposizione

Posizione: Supporto primario: verso: in basso

Descrizione

Emilio Pucci - Camicetta in seta disegno "2Dantesco" / fondo bianco con disegni blu zaffiro e pantaloni in / gabardina di lana blu zaffiro.

**STEMMI/MARCHI/TIMBRI [2 / 4]**

Classe di appartenenza: marchio

Qualificazione: copyright

Identificazione: Giulio Guzzoni

Posizione: Supporto primario: verso: al centro

Descrizione: Photo by / Giulio Guzzoni / Centostelle, 24 / Firenze

**STEMMI/MARCHI/TIMBRI [3 / 4]**

Classe di appartenenza: marchio

Qualificazione: copyright

Identificazione: Agfa Brovira

Posizione: Supporto primario: verso

Descrizione: Viene riprodotto più volte il marchio Agfa Brovira.

**STEMMI/MARCHI/TIMBRI [4 / 4]**

Classe di appartenenza: timbro

Qualificazione: di collezione

Identificazione: Comune di Milano

Posizione: Supporto primario: verso: in basso a destra

Descrizione: Raccolta delle Stampe / A. Bertarelli / [coperto]

## CONSERVAZIONE

### STATO DI CONSERVAZIONE

Stato di conservazione: buono

## CONDIZIONE GIURIDICA E VINCOLI

### CONDIZIONE GIURIDICA

Indicazione generica: proprietà Ente pubblico territoriale

Indicazione specifica: Comune di Milano

Indirizzo: Piazza della Scala, 2 - 20121 Milano

## FONTI E DOCUMENTI DI RIFERIMENTO

### DOCUMENTAZIONE FOTOGRAFICA

Codice univoco della risorsa: SC\_F\_SUP-3a130-0061070\_IMG-0000041184

Genere: documentazione allegata

Tipo: matrice digitale colore

Codice identificativo: AV\_J\_1080

Collocazione del file nell'archivio locale: AV\AV\_J

Nome del file originale: AV\_J\_1080.jpg

## ACCESSO AI DATI

### SPECIFICHE DI ACCESSO AI DATI

Profilo di accesso: 1

Motivazione: scheda contenente dati liberamente accessibili

## COMPILAZIONE

### COMPILAZIONE

Anno di redazione: 2023

Ente compilatore: Civico Archivio Fotografico di Milano

Nome: Montanari, Alberto

Referente scientifico: Paoli, Silvia

Funzionario responsabile: Paoli, Silvia



