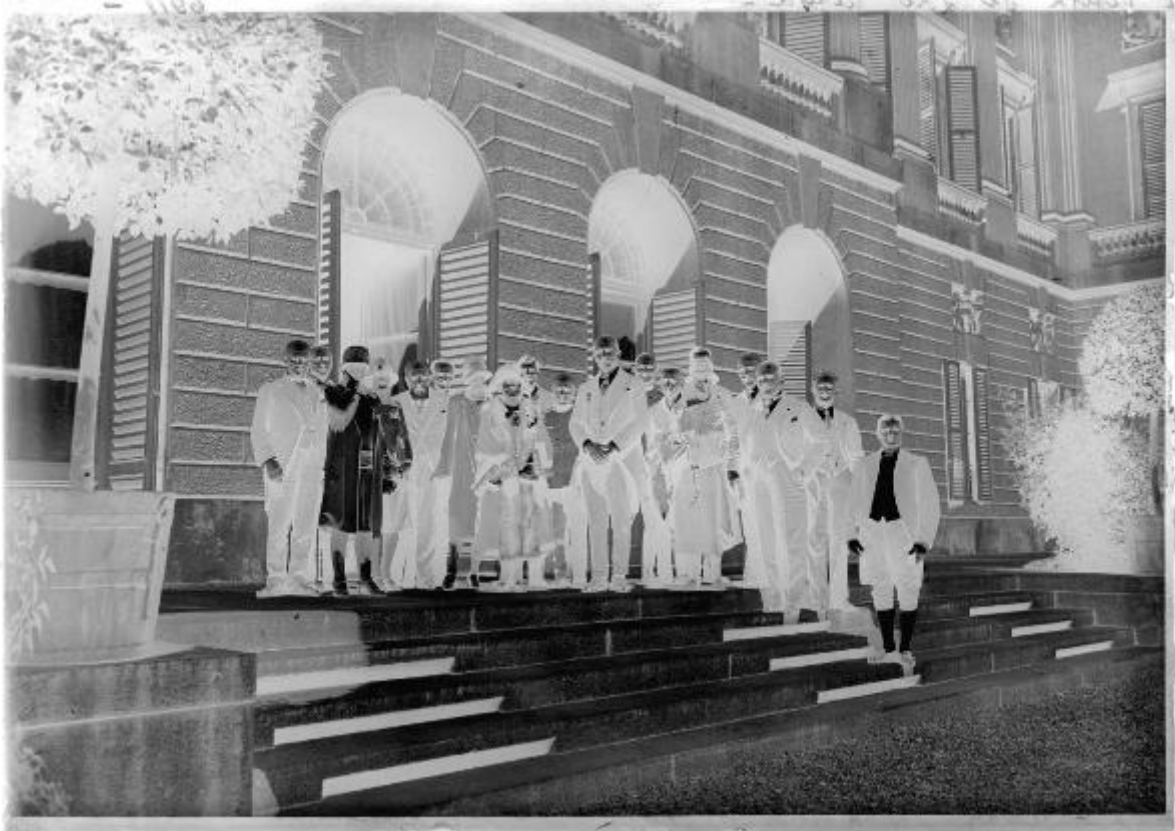


Milano - ritratto di gruppo

Aragozzini, Vincenzo



Link risorsa: <https://www.lombardiabeniculturali.it/fotografie/schede/IMM-3a130-0062174/>

Scheda SIRBeC: <https://www.lombardiabeniculturali.it/fotografie/schede-complete/IMM-3a130-0062174/>

CODICI

Unità operativa: 3a130

Numero scheda: 62174

Codice scheda: IMM-3a130-0062174

Tipo di scheda: AFRLIMM

Identificazione: Milano - ritratto di gruppo

SOGGETTO

CLASSIFICAZIONE

Altra classificazione: reportage

THESAURUS

Descrittore: cronaca

LUOGO E DATA DELLA RIPRESA

LOCALIZZAZIONE

Stato: Italia

Regione: Lombardia

Provincia: MI

Comune: Milano

Data: 1931

DATAZIONE GENERICA

Secolo: XX

Frazione di secolo: prima metà

DEFINIZIONE CULTURALE

AUTORE DELLA FOTOGRAFIA

Nome di persona o ente: Aragozzini, Vincenzo

Tipo intestazione: P

Dati anagrafici/estremi cronologici: 1891-1974

Riferimento all'intervento: fotografo principale

Codice scheda autore: AUF-3a010-0000122

Motivazione dell'attribuzione: documentazione

Specifiche sull'attribuzione: A Negativa N. A 5222-9584

COMPILAZIONE

COMPILAZIONE

Anno di redazione: 2019

Ente compilatore: Civico Archivio Fotografico di Milano

Nome: Calamera, Ilaria

Referente scientifico: Paoli, Silvia

Funzionario responsabile: Paoli, Silvia

SUPPORTO COLLEGATO: AFRLSUP - SUP-3a130-0062174 [1 / 1]

CODICI

Unità operativa: 3a130

Numero scheda: 62174

Codice scheda: SUP-3a130-0062174

RIFERIMENTO SCHEDA IMMAGINE

Codice IDK della scheda immagine: IMM-3a130-0062174

Tipo scheda: F

Livello ricerca: I

CODICE UNIVOCO

Codice regione: 03

Ente schedatore: R03/ Civico Archivio Fotografico di Milano

Ente competente: S27

OGGETTO

OGGETTO

Definizione dell'oggetto: negativo

SOGGETTO

TITOLO

Titolo attribuito: Visita del Lord Mayor inglese a Milano (1931)

Specifiche titolo: titolo riportato su inventario antico

LOCALIZZAZIONE GEOGRAFICO-AMMINISTRATIVA

INDICAZIONE DEL CONTENITORE FISICO

Codice del contenitore fisico: 19

Categoria del contenitore fisico: architettura

LOCALIZZAZIONE GEOGRAFICO-AMMINISTRATIVA ATTUALE

Stato: Italia

Regione: Lombardia

Provincia: MI

Nome provincia: Milano

Codice ISTAT comune: 015146

Comune: Milano

COLLOCAZIONE SPECIFICA

Tipologia: castello

Denominazione: Castello Sforzesco - complesso

Indirizzo: Piazza Castello

Denominazione struttura conservativa - livello 1: Raccolte Grafiche e Fotografiche del Castello Sforzesco

Denominazione struttura conservativa - livello 2: Civico Archivio Fotografico

Tipologia struttura conservativa: archivio

Altra denominazione [1 / 11]: Castello di Porta Giovia

Altra denominazione [2 / 11]: Castello di Porta Giovia

Altra denominazione [3 / 11]: Castello di Porta Giovia

Altra denominazione [4 / 11]: Castello di Porta Giovia

Altra denominazione [5 / 11]: Castello di Porta Giovia

Altra denominazione [6 / 11]: Castello di Porta Giovia

Altra denominazione [7 / 11]: Castello di Porta Giovia

Altra denominazione [8 / 11]: Castello di Porta Giovia

Altra denominazione [9 / 11]: Castello di Porta Giovia

Altra denominazione [10 / 11]: Castello di Porta Giovia

Altra denominazione [11 / 11]: Castello di Porta Giovia

UBICAZIONE

UBICAZIONE FOTO

Fondo: Lastre Antiche

Sezione: LA A

Specifiche: Contenitore: Scatola antica
A 6909 - A 6926

Collocazione: A 6911

CRONOLOGIA

CRONOLOGIA GENERICA

Secolo: XX

Frazione di secolo: prima metà

CRONOLOGIA SPECIFICA

Da: 1931

A: 1931

MOTIVAZIONE CRONOLOGIA

Motivazione: documentazione

Specifiche: didascalia su inventario antico

DATI TECNICI

Indicazione di colore: BN

Materia e tecnica: gelatina bromuro d'argento/vetro

Formato: 13x18

DATI ANALITICI

ISCRIZIONI

Classe di appartenenza: didascalica

Tecnica di scrittura: a penna

Trascrizione: Visita Lord Mayor 6911

CONSERVAZIONE

STATO DI CONSERVAZIONE

Data: 2019

Stato di conservazione: discreto

Indicazioni specifiche: superfici sporche, emulsione rovinata lungo i bordi

CONDIZIONE GIURIDICA E VINCOLI

CONDIZIONE GIURIDICA

Indicazione generica: proprietà Ente pubblico territoriale

Indicazione specifica: Comune di Milano

Indirizzo: Piazza della Scala, 2 - 20121 Milano

FONTI E DOCUMENTI DI RIFERIMENTO

DOCUMENTAZIONE FOTOGRAFICA

Codice univoco della risorsa: SC_F_SUP-3a130-0062174_IMG-0000042692

Genere: documentazione allegata

Tipo: matrice digitale colore

Codice identificativo: A_06911_lastra

Collocazione del file nell'archivio locale: LA\A

Nome del file originale: A_06911_lastra.jpg

FONTI E DOCUMENTI

Genere: documentazione esistente

Tipo: inventario antico

Denominazione: Registro di carico "A/Negativa N. A 5222-9584"

Data: 1934

ACCESSO AI DATI

SPECIFICHE DI ACCESSO AI DATI

Profilo di accesso: 1

Motivazione: scheda contenente dati liberamente accessibili

COMPILAZIONE

COMPILAZIONE

Anno di redazione: 2019

Ente compilatore: Civico Archivio Fotografico di Milano

Nome: Calamera, Ilaria

Referente scientifico: Paoli, Silvia

Funzionario responsabile: Paoli, Silvia

