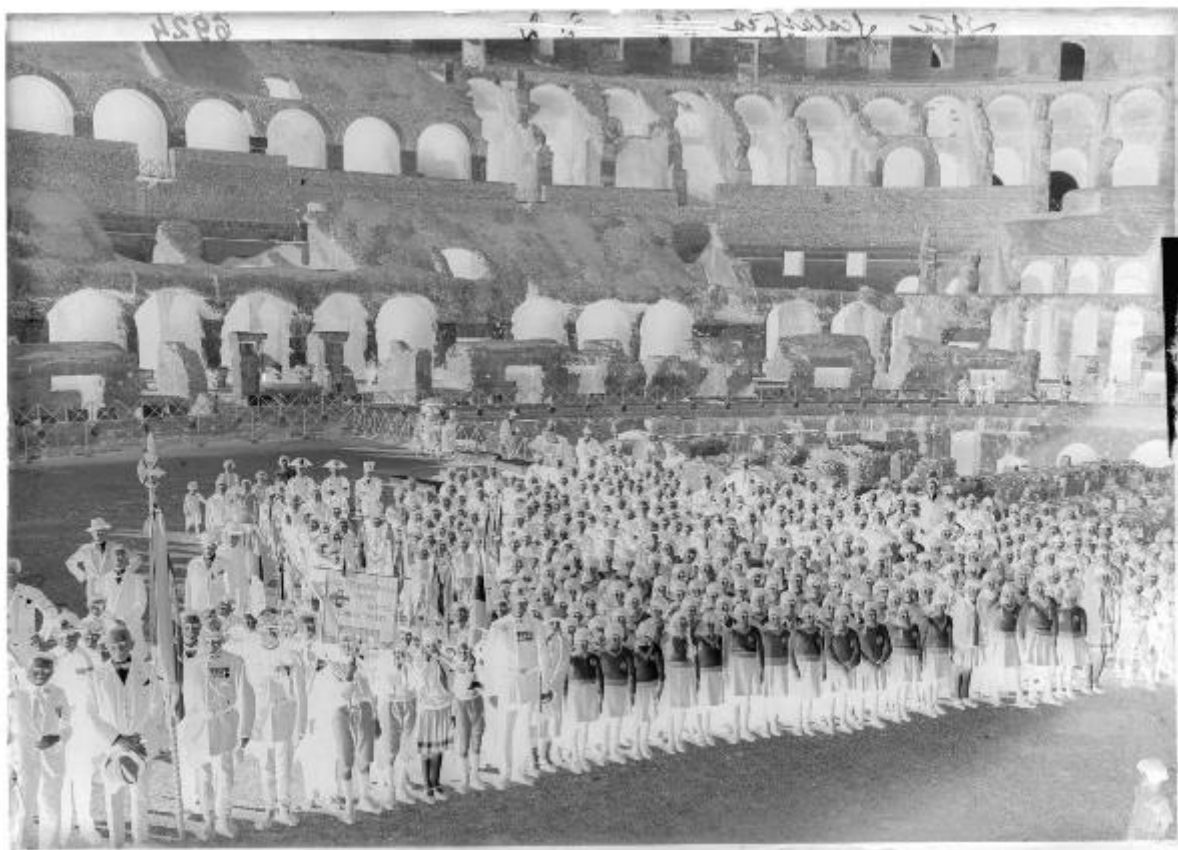


# Roma - Colosseo - scolaresche - uomini - portatori di bandiere

Aragozzini, Vincenzo



Link risorsa: <https://www.lombardiabeniculturali.it/fotografie/schede/IMM-3a130-0062187/>

Scheda SIRBeC: <https://www.lombardiabeniculturali.it/fotografie/schede-complete/IMM-3a130-0062187/>

## CODICI

Unità operativa: 3a130

Numero scheda: 62187

Codice scheda: IMM-3a130-0062187

Tipo di scheda: AFRLIMM

## SOGGETTO

### SOGGETTO

Indicazioni sul soggetto

Tra la folla si distingue uno stendardo "Liceo milanese Balilla Coorte scolastica Emilio Truffi". Vedi anche A 6921

Identificazione: Roma - Colosseo - scolaresche - uomini - portatori di bandiere

### CLASSIFICAZIONE

Altra classificazione: reportage

### THESAURUS

Descrittore: cronaca

## LUOGO E DATA DELLA RIPRESA

### LOCALIZZAZIONE

Stato: Italia

Regione: Lazio

Provincia: RM

Comune: Roma

### DATAZIONE GENERICA

Secolo: XX

Frazione di secolo: prima metà

### DATAZIONE SPECIFICA

Da: 1913

Validità: post

A: 1934

Validità: ante

## DEFINIZIONE CULTURALE

### AUTORE DELLA FOTOGRAFIA

Nome di persona o ente: Aragozzini, Vincenzo

Tipo intestazione: P

Dati anagrafici/estremi cronologici: 1891-1974

Riferimento all'intervento: fotografo principale

Codice scheda autore: AUF-3a010-0000122

Motivazione dell'attribuzione: documentazione

Specifiche sull'attribuzione: A Negativa N. A 5222-9584

## COMPILAZIONE

### COMPILAZIONE

Anno di redazione: 2019

Nome: Calamera, Ilaria

Referente scientifico: Paoli, Silvia

Funzionario responsabile: Paoli, Silvia

## SUPPORTO COLLEGATO: AFRLSUP - SUP-3a130-0062187 [1 / 1]

### CODICI

Unità operativa: 3a130

Numero scheda: 62187

Codice scheda: SUP-3a130-0062187

### RIFERIMENTO SCHEDA IMMAGINE

Codice IDK della scheda immagine: IMM-3a130-0062187

Tipo scheda: F

Livello ricerca: I

### CODICE UNIVOCO

Codice regione: 03

Ente schedatore: R03/ Civico Archivio Fotografico di Milano

Ente competente: S27

### OGGETTO

#### OGGETTO

Definizione dell'oggetto: negativo

### SOGGETTO

#### TITOLO

Titolo attribuito: Gita scolastica premio a Roma

Specifiche titolo: titolo riportato su inventario antico

### LOCALIZZAZIONE GEOGRAFICO-AMMINISTRATIVA

#### INDICAZIONE DEL CONTENITORE FISICO

Codice del contenitore fisico: 19

Categoria del contenitore fisico: architettura

#### LOCALIZZAZIONE GEOGRAFICO-AMMINISTRATIVA ATTUALE

Stato: Italia

Regione: Lombardia

Provincia: MI

Nome provincia: Milano

Codice ISTAT comune: 015146

Comune: Milano

### **COLLOCAZIONE SPECIFICA**

Tipologia: castello

Denominazione: Castello Sforzesco - complesso

Indirizzo: Piazza Castello

Denominazione struttura conservativa - livello 1: Raccolte Grafiche e Fotografiche del Castello Sforzesco

Denominazione struttura conservativa - livello 2: Civico Archivio Fotografico

Tipologia struttura conservativa: archivio

## **UBICAZIONE**

### **UBICAZIONE FOTO**

Fondo: Lastre Antiche

Sezione: LA A

Specifiche: Contenitore: Scatola antica  
A 6909 - A 6926

Collocazione: A 6924

## **CRONOLOGIA**

### **CRONOLOGIA GENERICA**

Secolo: XX

Frazione di secolo: prima metà

### **CRONOLOGIA SPECIFICA**

Da: 1913

Validità: post

A: 1934

Validità: ante

## MOTIVAZIONE CRONOLOGIA

Motivazione: riferimenti biografici

Specifiche: anni di apertura dello studio fotografico in Galleria De Cristoforis 58, Milano

## DATI TECNICI

Indicazione di colore: BN

Materia e tecnica: gelatina bromuro d'argento/vetro

Formato: 13x18

## DATI ANALITICI

### ISCRIZIONI

Classe di appartenenza: didascalica

Tecnica di scrittura: a penna

Trascrizione: Gita scolastica 6924

## CONSERVAZIONE

### STATO DI CONSERVAZIONE

Data: 2019

Stato di conservazione: discreto

Indicazioni specifiche: impronte, emulsione rovinata lungo i bordi, tracce di nastro adesivo su superficie emulsionata

## CONDIZIONE GIURIDICA E VINCOLI

### CONDIZIONE GIURIDICA

Indicazione generica: proprietà Ente pubblico territoriale

Indicazione specifica: Comune di Milano

Indirizzo: Piazza della Scala, 2 - 20121 Milano

## FONTI E DOCUMENTI DI RIFERIMENTO

### DOCUMENTAZIONE FOTOGRAFICA

Codice univoco della risorsa: SC\_F\_SUP-3a130-0062187\_IMG-0000042705

Genere: documentazione allegata

Tipo: matrice digitale colore

Codice identificativo: A\_06924\_lastra

Collocazione del file nell'archivio locale: LA\A

Nome del file originale: A\_06924\_lastra.jpg

#### **FONTI E DOCUMENTI**

Genere: documentazione esistente

Tipo: inventario antico

Denominazione: Registro di carico "A/Negativa N. A 5222-9584"

Data: 1934

### **ACCESSO AI DATI**

#### **SPECIFICHE DI ACCESSO AI DATI**

Profilo di accesso: 1

Motivazione: bene conservato presso un Ente pubblico

### **COMPILAZIONE**

#### **COMPILAZIONE**

Anno di redazione: 2019

Ente compilatore: Civico Archivio Fotografico di Milano

Nome: Calamera, Ilaria

Referente scientifico: Paoli, Silvia

Funzionario responsabile: Paoli, Silvia

