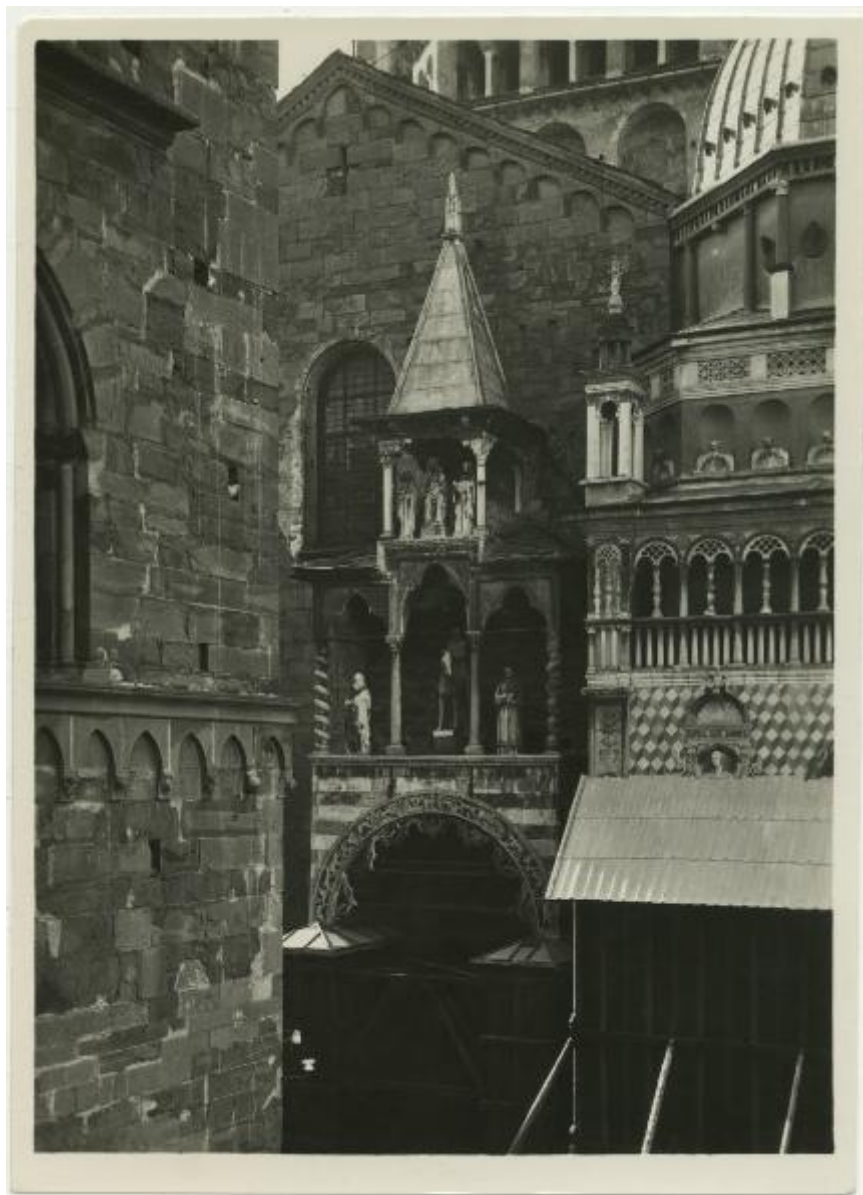


Bergamo - Basilica di Santa Maria Maggiore - portale del transetto settentrionale - Cappella Colleoni - dettaglio della facciata

A. Terzi, Bergamo



Scheda SIRBeC: <https://www.lombardiabeniculturali.it/fotografie/schede-complete/IMM-3a130-0070079/>

CODICI

Unità operativa: 3a130

Numero scheda: 70079

Codice scheda: IMM-3a130-0070079

Tipo di scheda: AFRLIMM

SOGGETTO

SOGGETTO

Indicazioni sul soggetto

La fotografia mostra sulla sinistra il portale di accesso al transetto nord della Basilica di Santa Maria Maggiore (chiesa di impianto romanico, databile al XII sec.). Il portale, cosiddetto dei "Leoni rossi", fu realizzato tra il 1351 e il 1353 dal ticinese Giovanni da Campione e dalla sua scuola ed è costituito da un un protiro su colonne, sorrette da leoni stilofori in marmo rosso veronese. La loggia sovrastante ospita da sinistra a destra le statue di San Barnaba, Sant'Alessandro e San Vincenzo. Al di sopra la scultura della Madonna col Bambino affiancata da Sant'Esteria e Santa Grata, opera di Andreolo de'Bianchi. A destra del portale, invece, si intravede in fotografia parte della facciata della Cappella Colleoni, realizzata da Giovanni Antonio Amadeo negli anni Settanta del XV secolo e composta da tarsie e decorazioni in marmi policromi a losanghe bianche, rosse e nere.

Identificazione

Bergamo - Basilica di Santa Maria Maggiore - portale del transetto settentrionale - Cappella Colleoni - dettaglio della facciata

LUOGO E DATA DELLA RIPRESA

LOCALIZZAZIONE

Stato: Italia

Regione: Lombardia

Provincia: BG

Comune: Bergamo

DATAZIONE GENERICA

Secolo: XIX/XX

DEFINIZIONE CULTURALE

AUTORE DELLA FOTOGRAFIA

Nome di persona o ente: A. Terzi, Bergamo

Tipo intestazione: P

Indicazione del nome e dell'indirizzo: A. Terzi, Bergamo

COMPILAZIONE

COMPILAZIONE

Anno di redazione: 2020

Ente compilatore: Civico Archivio Fotografico di Milano

Nome: Sainini, Elvis

Referente scientifico: Paoli, Silvia

Funzionario responsabile: Paoli, Silvia

AGGIORNAMENTO-REVISIONE

Data: 2021

Nome: Gervasoni, Elena

Ente: Civico Archivio Fotografico - Milano

Referente scientifico: Paoli, Silvia

Funzionario responsabile: Paoli, Silvia

SUPPORTO COLLEGATO: AFRLSUP - SUP-3a130-0070079 [1 / 3]

CODICI

Unità operativa: 3a130

Numero scheda: 70079

Codice scheda: SUP-3a130-0070079

RIFERIMENTO SCHEDA IMMAGINE

Codice IDK della scheda immagine: IMM-3a130-0070079

Tipo scheda: F

Livello ricerca: I

CODICE UNIVOCO

Codice regione: 03

Ente schedatore: R03/ Civico Archivio Fotografico di Milano

Ente competente: S27

OGGETTO

OGGETTO

Definizione dell'oggetto: positivo

Natura biblioteconomica dell'oggetto: m

LOCALIZZAZIONE GEOGRAFICO-AMMINISTRATIVA

INDICAZIONE DEL CONTENITORE FISICO

Codice del contenitore fisico: 19

Categoria del contenitore fisico: architettura

LOCALIZZAZIONE GEOGRAFICO-AMMINISTRATIVA ATTUALE

Stato: Italia

Regione: Lombardia

Provincia: MI

Nome provincia: Milano

Codice ISTAT comune: 015146

Comune: Milano

COLLOCAZIONE SPECIFICA

Tipologia: castello

Denominazione: Castello Sforzesco - complesso

Indirizzo: Piazza Castello

Denominazione struttura conservativa - livello 1: Raccolte Grafiche e Fotografiche del Castello Sforzesco

Denominazione struttura conservativa - livello 2: Civico Archivio Fotografico

Tipologia struttura conservativa: archivio

UBICAZIONE

UBICAZIONE FOTO

Fondo: Vedute Italia

Sezione: VI

Specifiche: LL

Collocazione: VI LL 79

INVENTARIO

Numero di inventario generale: VI LL 79

CRONOLOGIA

CRONOLOGIA GENERICA

Secolo: XIX/XX

DATI TECNICI

Materia e tecnica: gelatina a sviluppo

MISURE

Tipo misure: supporto primario

Unità di misura: mm

Altezza: 175

Larghezza: 125

DATI ANALITICI

ISCRIZIONI [1 / 2]

Classe di appartenenza: titolazione

Lingua: italiano

Tecnica di scrittura: a matita

Posizione: sul supporto primario: verso: in alto

Trascrizione: Bergamo

ISCRIZIONI [2 / 2]

Classe di appartenenza: copyright

Lingua: numeri

Tecnica di scrittura: a penna

Posizione: sul supporto primario: verso: in basso

Trascrizione: 2369

STEMMI/MARCHI/TIMBRI

Classe di appartenenza: timbro

Qualificazione: copyright

Posizione: sul supporto primario: verso: in basso

Descrizione: A. TERZI - Via G. Paglia 27 - Bergamo

CONSERVAZIONE

STATO DI CONSERVAZIONE

Stato di conservazione: buono

CONDIZIONE GIURIDICA E VINCOLI

CONDIZIONE GIURIDICA

Indicazione generica: proprietà Ente pubblico territoriale

Indicazione specifica: Comune di Milano

Indirizzo: Piazza della Scala, 2 - 20121 Milano

FONTI E DOCUMENTI DI RIFERIMENTO

DOCUMENTAZIONE FOTOGRAFICA

Codice univoco della risorsa: SC_F_SUP-3a130-0070079_IMG-0000043057

Genere: documentazione allegata

Tipo: matrice digitale colore

Codice identificativo: VI_LL_0079

Collocazione del file nell'archivio locale: V\VI_LL

Nome del file originale: VI_LL_0079.jpg

ACCESSO AI DATI

SPECIFICHE DI ACCESSO AI DATI

Profilo di accesso: 1

Motivazione: bene conservato presso un Ente pubblico

COMPILAZIONE

COMPILAZIONE

Anno di redazione: 2020

Ente compilatore: Civico Archivio Fotografico di Milano

Nome: Sainini, Elvis

Referente scientifico: Paoli, Silvia

Funzionario responsabile: Paoli, Silvia

AGGIORNAMENTO-REVISIONE

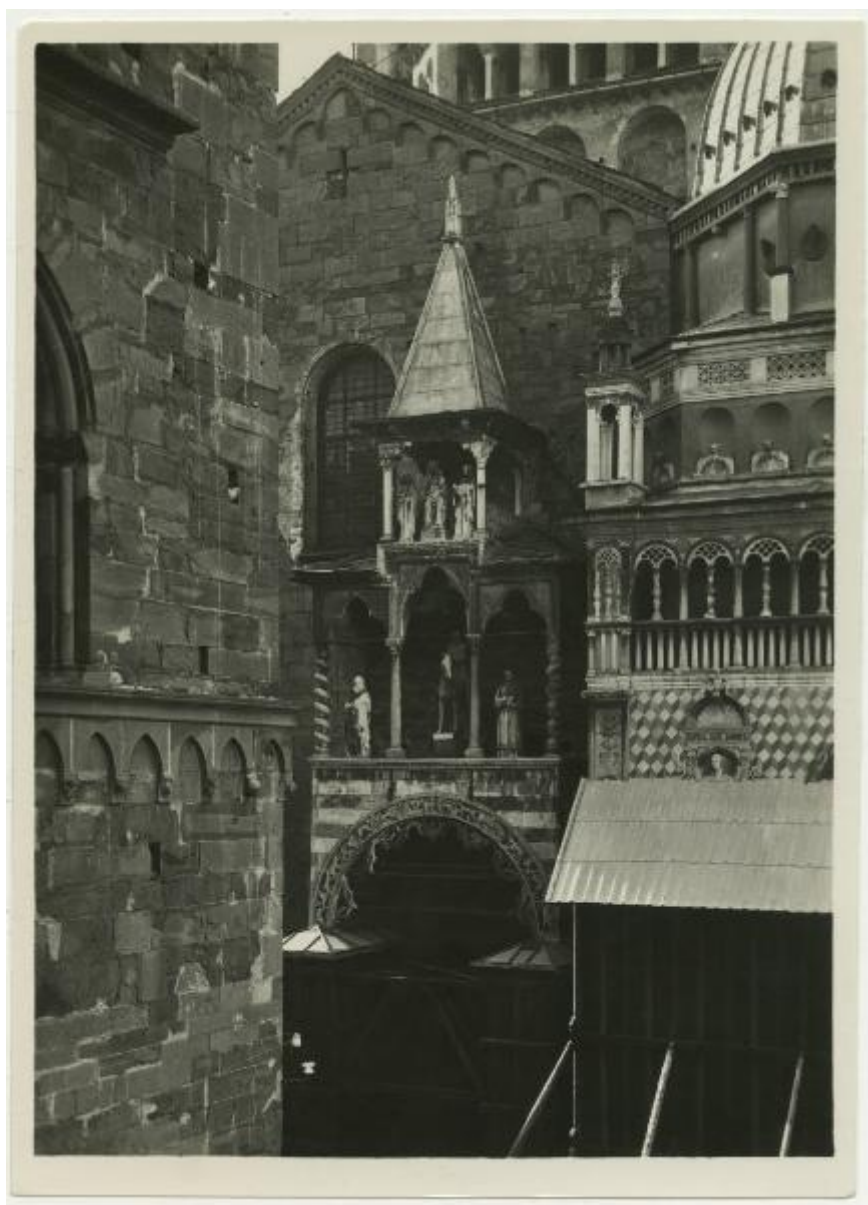
Anno di aggiornamento/revisione: 2021

Nome: Gervasoni, Elena

Ente compilatore: Civico Archivio Fotografico - Milano

Referente scientifico: Paoli, Silvia

Funzionario responsabile: Paoli, Silvia



SUPPORTO COLLEGATO: AFRLSUP - SUP-3a130-0070080 [2 / 3]

CODICI

Unità operativa: 3a130

Numero scheda: 70080

Codice scheda: SUP-3a130-0070080

RIFERIMENTO SCHEDA IMMAGINE

Codice IDK della scheda immagine: IMM-3a130-0070079

Tipo scheda: F

Livello ricerca: I

CODICE UNIVOCO

Codice regione: 03

Ente schedatore: R03/ Civico Archivio Fotografico di Milano

Ente competente: S27

OGGETTO

OGGETTO

Definizione dell'oggetto: positivo

Natura biblioteconomica dell'oggetto: m

LOCALIZZAZIONE GEOGRAFICO-AMMINISTRATIVA

INDICAZIONE DEL CONTENITORE FISICO

Codice del contenitore fisico: 19

Categoria del contenitore fisico: architettura

LOCALIZZAZIONE GEOGRAFICO-AMMINISTRATIVA ATTUALE

Stato: Italia

Regione: Lombardia

Provincia: MI

Nome provincia: Milano

Codice ISTAT comune: 015146

Comune: Milano

COLLOCAZIONE SPECIFICA

Tipologia: castello

Denominazione: Castello Sforzesco - complesso

Indirizzo: Piazza Castello

Denominazione struttura conservativa - livello 1: Raccolte Grafiche e Fotografiche del Castello Sforzesco

Denominazione struttura conservativa - livello 2: Civico Archivio Fotografico

Tipologia struttura conservativa: archivio

UBICAZIONE

UBICAZIONE FOTO

Fondo: Vedute Italia

Sezione: VI

Specifiche: LL

Collocazione: VI LL 80

INVENTARIO

Numero di inventario generale: VI LL 80

CRONOLOGIA

CRONOLOGIA GENERICA

Secolo: XIX/XX

DATI TECNICI

Materia e tecnica: gelatina a sviluppo

MISURE

Tipo misure: supporto primario

Unità di misura: mm

Altezza: 170

Larghezza: 123

DATI ANALITICI

ISCRIZIONI [1 / 2]

Classe di appartenenza: titolazione

Lingua: italiano

Tecnica di scrittura: a matita

Posizione: sul supporto primario: verso: lato sinistro

Trascrizione: Bergamo

ISCRIZIONI [2 / 2]

Classe di appartenenza: copyright

Lingua: numeri

Tecnica di scrittura: a penna

Trascrizione: 2369

STEMMI/MARCHI/TIMBRI

Classe di appartenenza: timbro

Qualificazione: copyright

Posizione: sul supporto primario: verso: lato sinistro

Descrizione: A. TERZI - Via G. Paglia 27 - Bergamo

Indicazioni sull'oggetto: Altra copia della LL 76

CONSERVAZIONE

STATO DI CONSERVAZIONE

Stato di conservazione: buono

CONDIZIONE GIURIDICA E VINCOLI

CONDIZIONE GIURIDICA

Indicazione generica: proprietà Ente pubblico territoriale

Indicazione specifica: Comune di Milano

Indirizzo: Piazza della Scala, 2 - 20121 Milano

FONTI E DOCUMENTI DI RIFERIMENTO

DOCUMENTAZIONE FOTOGRAFICA

Codice univoco della risorsa: SC_F_SUP-3a130-0070080_IMG-0000043058

Genere: documentazione allegata

Tipo: matrice digitale colore

Codice identificativo: VI_LL_0080

Collocazione del file nell'archivio locale: V\VI_LL

Nome del file originale: VI_LL_0080.jpg

ACCESSO AI DATI

SPECIFICHE DI ACCESSO AI DATI

Profilo di accesso: 1

Motivazione: bene conservato presso un Ente pubblico

COMPILAZIONE

COMPILAZIONE

Anno di redazione: 2020

Ente compilatore: Civico Archivio Fotografico di Milano

Nome: Sainini, Elvis

Referente scientifico: Paoli, Silvia

Funzionario responsabile: Paoli, Silvia

AGGIORNAMENTO-REVISIONE

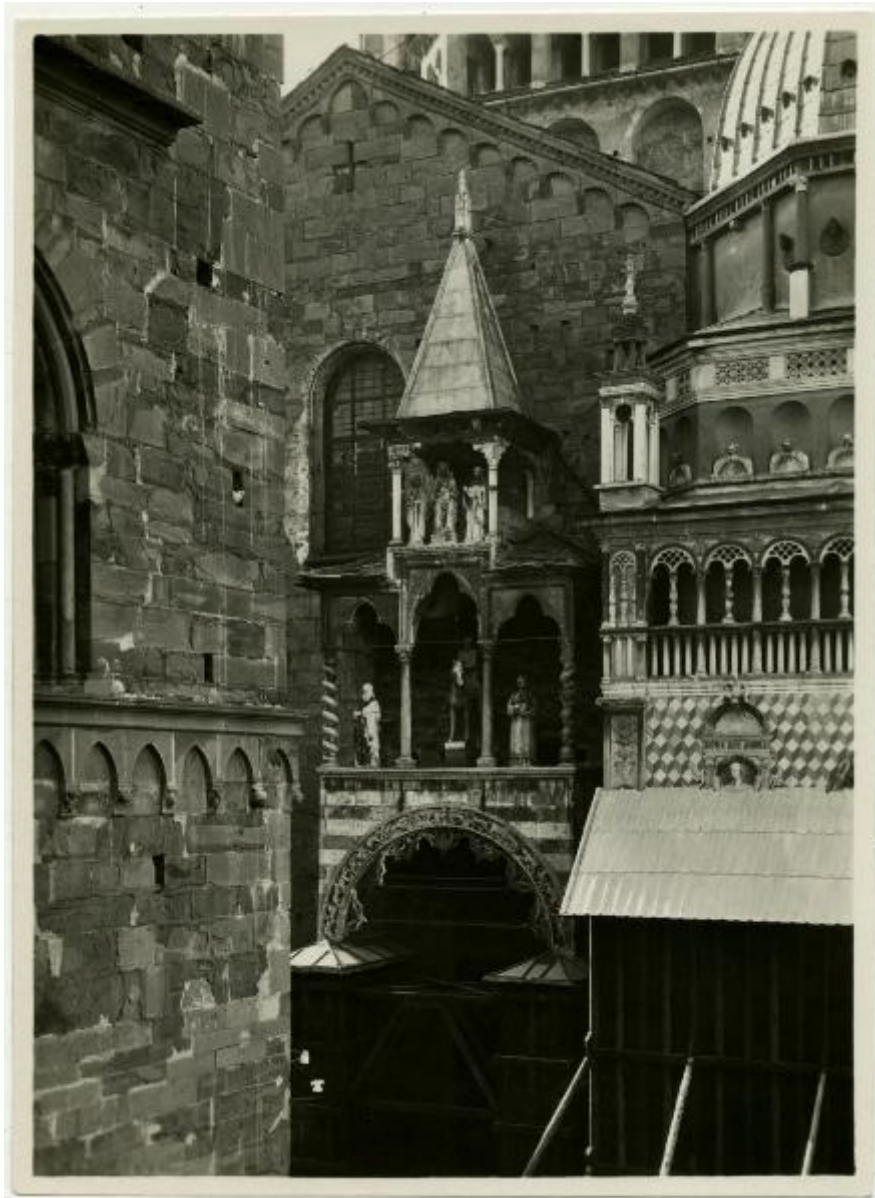
Anno di aggiornamento/revisione: 2021

Nome: Gervasoni, Elena

Ente compilatore: Civico Archivio Fotografico - Milano

Referente scientifico: Paoli, Silvia

Funzionario responsabile: Paoli, Silvia



SUPPORTO COLLEGATO: AFRLSUP - SUP-3a130-0070081 [3 / 3]

CODICI

Unità operativa: 3a130

Numero scheda: 70081

Codice scheda: SUP-3a130-0070081

RIFERIMENTO SCHEDA IMMAGINE

Codice IDK della scheda immagine: IMM-3a130-0070079

Tipo scheda: F

Livello ricerca: I

CODICE UNIVOCO

Codice regione: 03

Ente schedatore: R03/ Civico Archivio Fotografico di Milano

Ente competente: S27

OGGETTO

OGGETTO

Definizione dell'oggetto: positivo

Natura biblioteconomica dell'oggetto: m

LOCALIZZAZIONE GEOGRAFICO-AMMINISTRATIVA

INDICAZIONE DEL CONTENITORE FISICO

Codice del contenitore fisico: 19

Categoria del contenitore fisico: architettura

LOCALIZZAZIONE GEOGRAFICO-AMMINISTRATIVA ATTUALE

Stato: Italia

Regione: Lombardia

Provincia: MI

Nome provincia: Milano

Codice ISTAT comune: 015146

Comune: Milano

COLLOCAZIONE SPECIFICA

Tipologia: castello

Denominazione: Castello Sforzesco - complesso

Indirizzo: Piazza Castello

Denominazione struttura conservativa - livello 1: Raccolte Grafiche e Fotografiche del Castello Sforzesco

Denominazione struttura conservativa - livello 2: Civico Archivio Fotografico

Tipologia struttura conservativa: archivio

UBICAZIONE

UBICAZIONE FOTO

Fondo: Vedute Italia

Sezione: VI

Specifiche: LL

Collocazione: VI LL 81

INVENTARIO

Numero di inventario generale: VI LL 81

CRONOLOGIA

CRONOLOGIA GENERICA

Secolo: XIX/XX

DATI TECNICI

Materia e tecnica: gelatina a sviluppo

MISURE

Tipo misure: supporto primario

Unità di misura: mm

Altezza: 170

Larghezza: 125

DATI ANALITICI

ISCRIZIONI [1 / 2]

Classe di appartenenza: titolazione

Lingua: italiano

Tecnica di scrittura: a matita

Posizione: sul supporto primario: verso: lato sinistro

Trascrizione: Bergamo

ISCRIZIONI [2 / 2]

Classe di appartenenza: copyright

Lingua: numeri

Tecnica di scrittura: a penna

Posizione: sul supporto primario: verso: in basso

Trascrizione: 2369

STEMMI/MARCHI/TIMBRI

Classe di appartenenza: timbro

Qualificazione: copyright

Posizione: sul supporto primario: verso: in basso

Descrizione: A. TERZI - Via G. Paglia 27 - BERGAMO

Indicazioni sull'oggetto: Altra copia della LL 76

CONSERVAZIONE

STATO DI CONSERVAZIONE

Stato di conservazione: buono

CONDIZIONE GIURIDICA E VINCOLI

CONDIZIONE GIURIDICA

Indicazione generica: proprietà Ente pubblico territoriale

Indicazione specifica: Comune di Milano

Indirizzo: Piazza della Scala, 2 - 20121 Milano

FONTI E DOCUMENTI DI RIFERIMENTO

DOCUMENTAZIONE FOTOGRAFICA

Codice univoco della risorsa: SC_F_SUP-3a130-0070081_IMG-0000043059

Genere: documentazione allegata

Tipo: matrice digitale colore

Codice identificativo: VI_LL_0081

Collocazione del file nell'archivio locale: VIVI_LL

Nome del file originale: VI_LL_0081.jpg

ACCESSO AI DATI

SPECIFICHE DI ACCESSO AI DATI

Profilo di accesso: 1

Motivazione: bene conservato presso un Ente pubblico

COMPILAZIONE

COMPILAZIONE

Anno di redazione: 2020

Ente compilatore: Civico Archivio Fotografico di Milano

Nome: Sainini, Elvis

Referente scientifico: Paoli, Silvia

Funzionario responsabile: Paoli, Silvia

AGGIORNAMENTO-REVISIONE

Anno di aggiornamento/revisione: 2021

Nome: Gervasoni, Elena

Ente compilatore: Civico Archivio Fotografico - Milano

Referente scientifico: Paoli, Silvia

Funzionario responsabile: Paoli, Silvia

