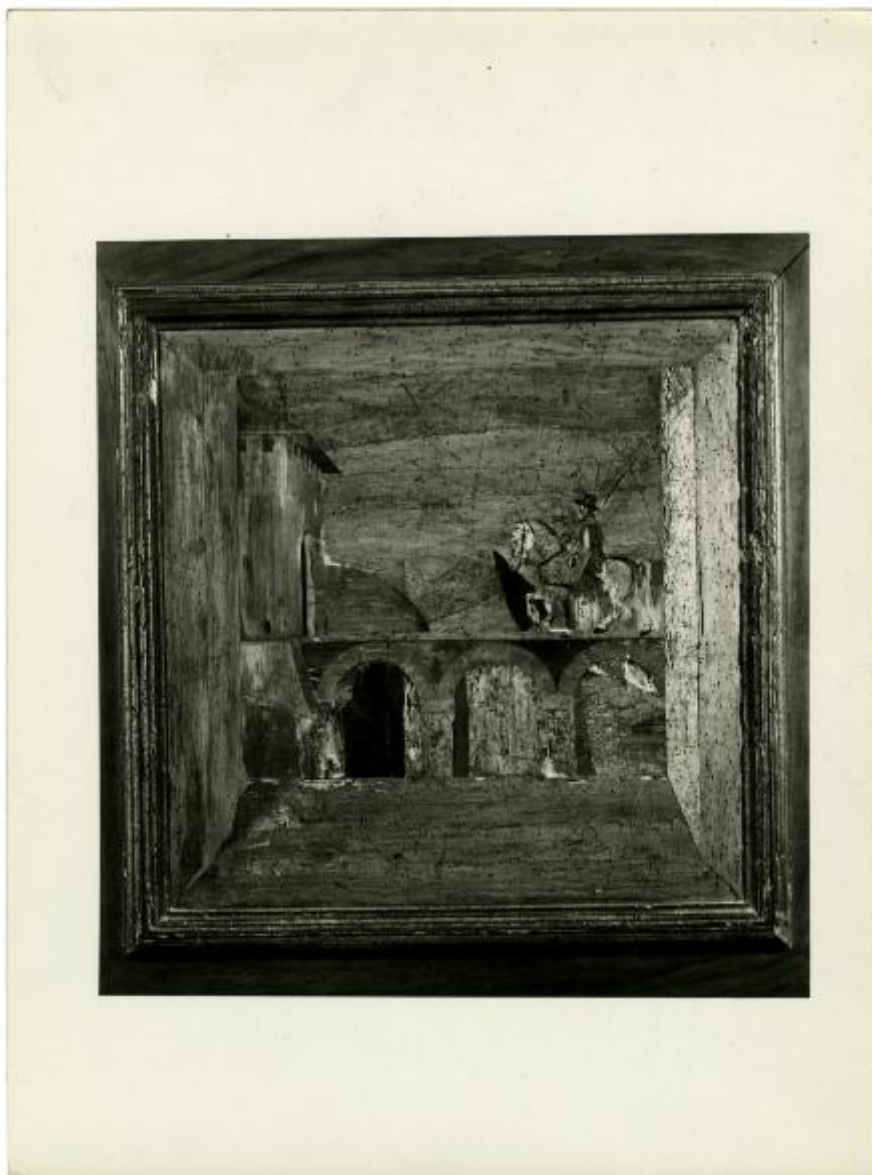


Brescia - Chiesa di San Francesco - sacrestia - tarsia di dossale - fante a cavallo su un ponte

Foto Centrale G. Coceva, Brescia



Link risorsa: <https://www.lombardiabeniculturali.it/fotografie/schede/IMM-3a130-0070126/>

Scheda SIRBeC: <https://www.lombardiabeniculturali.it/fotografie/schede-complete/IMM-3a130-0070126/>

CODICI

Unità operativa: 3a130

Numero scheda: 70126

Codice scheda: IMM-3a130-0070126

Tipo di scheda: AFRLIMM

Identificazione: Brescia - Chiesa di San Francesco - sacrestia - tarsia di dossale - fante a cavallo su un ponte

LUOGO E DATA DELLA RIPRESA

LOCALIZZAZIONE

Stato: Italia

Regione: Lombardia

Provincia: BS

Comune: Brescia

DATAZIONE GENERICA

Secolo: XX

DEFINIZIONE CULTURALE

AUTORE DELLA FOTOGRAFIA

Nome di persona o ente: Foto Centrale G. Coceva, Brescia

Tipo intestazione: P

Indicazione del nome e dell'indirizzo: Foto Centrale G. Coceva, Brescia

COMPILAZIONE

COMPILAZIONE

Anno di redazione: 2020

Ente compilatore: Civico Archivio Fotografico di Milano

Nome: Sainini, Elvis

Referente scientifico: Paoli, Silvia

Funzionario responsabile: Paoli, Silvia

AGGIORNAMENTO-REVISIONE

Data: 2021

Nome: Gervasoni, Elena

Ente: Civico Archivio Fotografico - Milano

Referente scientifico: Paoli, Silvia

Funzionario responsabile: Paoli, Silvia

SUPPORTO COLLEGATO: AFRLSUP - SUP-3a130-0070126 [1 / 1]

CODICI

Unità operativa: 3a130

Numero scheda: 70126

Codice scheda: SUP-3a130-0070126

RIFERIMENTO SCHEDA IMMAGINE

Codice IDK della scheda immagine: IMM-3a130-0070126

Tipo scheda: F

Livello ricerca: I

CODICE UNIVOCO

Codice regione: 03

Ente schedatore: R03/ Civico Archivio Fotografico di Milano

Ente competente: S27

OGGETTO

OGGETTO

Definizione dell'oggetto: positivo

Natura biblioteconomica dell'oggetto: m

LOCALIZZAZIONE GEOGRAFICO-AMMINISTRATIVA

INDICAZIONE DEL CONTENITORE FISICO

Codice del contenitore fisico: 19

Categoria del contenitore fisico: architettura

LOCALIZZAZIONE GEOGRAFICO-AMMINISTRATIVA ATTUALE

Stato: Italia

Regione: Lombardia

Provincia: MI

Nome provincia: Milano

Codice ISTAT comune: 015146

Comune: Milano

COLLOCAZIONE SPECIFICA

Tipologia: castello

Denominazione: Castello Sforzesco - complesso

Indirizzo: Piazza Castello

Denominazione struttura conservativa - livello 1: Raccolte Grafiche e Fotografiche del Castello Sforzesco

Denominazione struttura conservativa - livello 2: Civico Archivio Fotografico

Tipologia struttura conservativa: archivio

UBICAZIONE

UBICAZIONE FOTO

Fondo: Vedute Italia

Sezione: VI

Specifiche: LL

Collocazione: VI LL 126

INVENTARIO

Numero di inventario generale: VI LL 126

CRONOLOGIA

CRONOLOGIA GENERICA

Secolo: XX

DATI TECNICI

Materia e tecnica: gelatina a sviluppo

MISURE

Tipo misure: supporto primario

Unità di misura: mm

Altezza: 240

Larghezza: 180

DATI ANALITICI

ISCRIZIONI [1 / 2]

Classe di appartenenza: titolazione

Lingua: italiano

Tecnica di scrittura: a penna

Posizione: sul supporto primario: verso: lato sinistro

Trascrizione

N°2051 serie E. 176 - 1717

Autore: Filippo da Soresina

Soggetto Tarsia di dossale raffigurante un ponte levatoio

Brescia - Chiesa di S. Francesco

ISCRIZIONI [2 / 2]

Classe di appartenenza: titolazione

Lingua: italiano

Tecnica di scrittura: a matita

Posizione: sul supporto primario: verso: in alto

Trascrizione

E - 176 - 1717

Brescia, Chiesa San Francesco

Filippo da Soresina - Tarsia di dossale raffigurante un ponte levatoio

STEMMI/MARCHI/TIMBRI [1 / 2]

Classe di appartenenza: timbro

Qualificazione: copyright

Posizione: sul supporto primario: verso: lato sinistro (scritta verticale)

Descrizione: CIVICI ISTITUTI CULTURALI

BRESCIA - PIAZZA MORETTO, 3

ARCHIVIO FOTOGRAFICO

STEMMI/MARCHI/TIMBRI [2 / 2]

Classe di appartenenza: timbro

Qualificazione: copyright

Posizione: sul supporto primario: verso: centrale

Descrizione: FOTO CENTRALE

G. COCEVA

C. ZANARDELLI, 12 - BRESCIA

TEL. 80 - 60

Indicazioni sull'oggetto: Sul verso timbro "Civici Istituti Culturali - Brescia - Piazza Moretto, 3 - Archivio Fotografico"

CONSERVAZIONE

STATO DI CONSERVAZIONE

Stato di conservazione: buono

CONDIZIONE GIURIDICA E VINCOLI

CONDIZIONE GIURIDICA

Indicazione generica: proprietà Ente pubblico territoriale

Indicazione specifica: Comune di Milano

Indirizzo: Piazza della Scala, 2 - 20121 Milano

FONTI E DOCUMENTI DI RIFERIMENTO

DOCUMENTAZIONE FOTOGRAFICA

Codice univoco della risorsa: SC_F_SUP-3a130-0070126_IMG-0000043102

Genere: documentazione allegata

Tipo: matrice digitale colore

Codice identificativo: VI_LL_0126

Collocazione del file nell'archivio locale: VI\VI_LL

Nome del file originale: VI_LL_0126.jpg

ACCESSO AI DATI

SPECIFICHE DI ACCESSO AI DATI

Profilo di accesso: 1

Motivazione: bene conservato presso un Ente pubblico

COMPILAZIONE

COMPILAZIONE

Anno di redazione: 2020

Ente compilatore: Civico Archivio Fotografico di Milano

Nome: Sainini, Elvis

Referente scientifico: Paoli, Silvia

Funzionario responsabile: Paoli, Silvia

AGGIORNAMENTO-REVISIONE

Anno di aggiornamento/revisione: 2021

Nome: Gervasoni, Elena

Ente compilatore: Civico Archivio Fotografico - Milano

Referente scientifico: Paoli, Silvia

Funzionario responsabile: Paoli, Silvia

