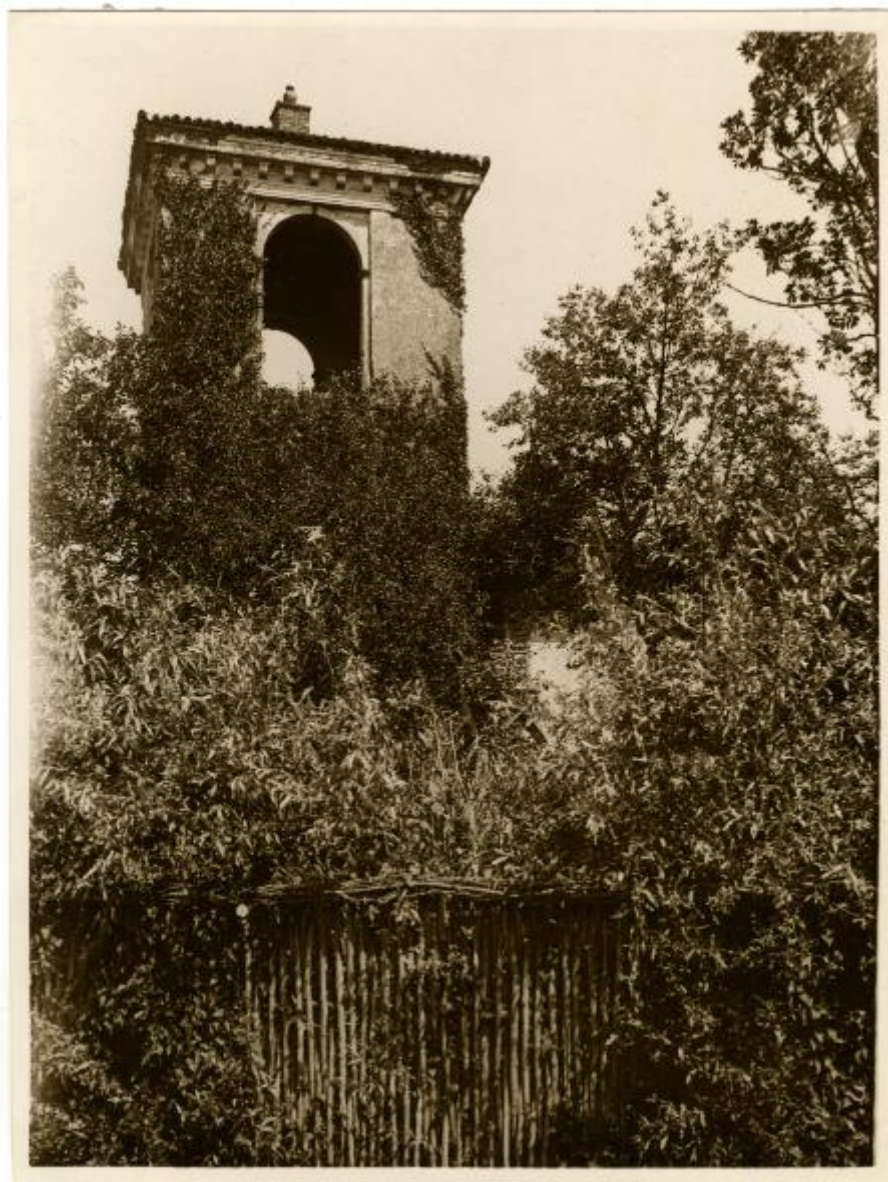


Carpiano (MI) - Castello - esterno - torre - vegetazione

Gerardo Colombi (Foto Bin)



Link risorsa: <https://www.lombardiabeniculturali.it/fotografie/schede/IMM-3a130-0070179/>

Scheda SIRBeC: <https://www.lombardiabeniculturali.it/fotografie/schede-complete/IMM-3a130-0070179/>

CODICI

Unità operativa: 3a130

Numero scheda: 70179

Codice scheda: IMM-3a130-0070179

Tipo di scheda: AFRLIMM

SOGGETTO

SOGGETTO

Indicazioni sul soggetto

All'inizio del XIII secolo i Certosini - sotto la protezione dei Visconti - cominciarono la loro opera di bonifica e regolamentazione del territorio di Carpiano, divenendo, circa un secolo dopo, anche i proprietari dell'antico Castello. Man mano che la potenza economica di Carpiano aumentava, il Castello si caratterizzava - oltre che come sede amministrativa e organizzativa - anche come centro agricolo di grande rilievo. Subì danni nel corso della Battaglia dei Giganti (1515), dovuti non tanto a fatti d'arme, ma al passaggio e alla permanenza sul territorio delle truppe. Tra il 1544 e il 1549 venne ristrutturato e fortificato raggiungendo il suo massimo splendore; divenne quindi quello che - in parte - risulta visibile ancora oggi: una "Grangia", cioè una cascina fortificata, abbellita da affreschi e sculture, alcune delle quali donate dalla Certosa di Pavia. Con il dominio austriaco e la soppressione degli ordini religiosi, il Castello divenne proprietà del Barone Brambilla.

Identificazione: Carpiano (MI) - Castello - esterno - torre - vegetazione

LUOGO E DATA DELLA RIPRESA

LOCALIZZAZIONE

Stato: Italia

Regione: Lombardia

Provincia: MI

Comune: Carpiano

DATAZIONE GENERICA

Secolo: XX

Frazione di secolo: prima metà

DEFINIZIONE CULTURALE

AUTORE DELLA FOTOGRAFIA

Nome di persona o ente: Gerardo Colombi (Foto Bin)

Tipo intestazione: P

Indicazione del nome e dell'indirizzo: Gerardo Colombi (Foto Bin)

COMPILAZIONE

COMPILAZIONE

Anno di redazione: 2020

Ente compilatore: Civico Archivio Fotografico di Milano

Nome: Sainini, Elvis

Referente scientifico: Paoli, Silvia

Funzionario responsabile: Paoli, Silvia

AGGIORNAMENTO-REVISIONE

Data: 2021

Nome: Gervasoni, Elena

Ente: Civico Archivio Fotografico - Milano

Referente scientifico: Paoli, Silvia

Funzionario responsabile: Paoli, Silvia

SUPPORTO COLLEGATO: AFRLSUP - SUP-3a130-0070179 [1 / 1]

CODICI

Unità operativa: 3a130

Numero scheda: 70179

Codice scheda: SUP-3a130-0070179

RIFERIMENTO SCHEDA IMMAGINE

Codice IDK della scheda immagine: IMM-3a130-0070179

Tipo scheda: F

Livello ricerca: I

CODICE UNIVOCO

Codice regione: 03

Ente schedatore: R03/ Civico Archivio Fotografico di Milano

Ente competente: S27

OGGETTO

OGGETTO

Definizione dell'oggetto: positivo

Natura biblioteconomica dell'oggetto: m

LOCALIZZAZIONE GEOGRAFICO-AMMINISTRATIVA

INDICAZIONE DEL CONTENITORE FISICO

Codice del contenitore fisico: 19

Categoria del contenitore fisico: architettura

LOCALIZZAZIONE GEOGRAFICO-AMMINISTRATIVA ATTUALE

Stato: Italia

Regione: Lombardia

Provincia: MI

Nome provincia: Milano

Codice ISTAT comune: 015146

Comune: Milano

COLLOCAZIONE SPECIFICA

Tipologia: castello

Denominazione: Castello Sforzesco - complesso

Indirizzo: Piazza Castello

Denominazione struttura conservativa - livello 1: Raccolte Grafiche e Fotografiche del Castello Sforzesco

Denominazione struttura conservativa - livello 2: Civico Archivio Fotografico

Tipologia struttura conservativa: archivio

UBICAZIONE

UBICAZIONE FOTO

Fondo: Vedute Italia

Sezione: VI

Specifiche: LL

Collocazione: VI LL 179

INVENTARIO

Numero di inventario generale: VI LL 179

CRONOLOGIA

CRONOLOGIA GENERICA

Secolo: XX

Frazione di secolo: prima metà

DATI TECNICI

Materia e tecnica: gelatina a sviluppo

MISURE

Tipo misure: supporto primario

Unità di misura: mm

Altezza: 235

Larghezza: 177

DATI ANALITICI

ISCRIZIONI

Classe di appartenenza: titolazione

Lingua: italiano

Tecnica di scrittura: a penna

Posizione: sul supporto primario: verso: in alto

Trascrizione: Carpiano (Pavia) La Rocca (part.)

STEMMI/MARCHI/TIMBRI

Classe di appartenenza: timbro

Qualificazione: copyright

Posizione: sul supporto primario: verso: a lato

Descrizione: FOTOGR. COLOMBI (BIN) - MILANO - C. ROMA, 66 - RIPRODUZIONE VIETATA

CONSERVAZIONE

STATO DI CONSERVAZIONE

Stato di conservazione: buono

CONDIZIONE GIURIDICA E VINCOLI

CONDIZIONE GIURIDICA

Indicazione generica: proprietà Ente pubblico territoriale

Indicazione specifica: Comune di Milano

Indirizzo: Piazza della Scala, 2 - 20121 Milano

FONTI E DOCUMENTI DI RIFERIMENTO

DOCUMENTAZIONE FOTOGRAFICA

Codice univoco della risorsa: SC_F_SUP-3a130-0070179_IMG-0000043154

Genere: documentazione allegata

Tipo: matrice digitale colore

Codice identificativo: VI_LL_0179

Collocazione del file nell'archivio locale: VIVI_LL

Nome del file originale: VI_LL_0179.jpg

ACCESSO AI DATI

SPECIFICHE DI ACCESSO AI DATI

Profilo di accesso: 1

Motivazione: bene conservato presso un Ente pubblico

COMPILAZIONE

COMPILAZIONE

Anno di redazione: 2020

Ente compilatore: Civico Archivio Fotografico di Milano

Nome: Sainini, Elvis

Referente scientifico: Paoli, Silvia

Funzionario responsabile: Paoli, Silvia

AGGIORNAMENTO-REVISIONE

Anno di aggiornamento/revisione: 2021

Nome: Gervasoni, Elena

Ente compilatore: Civico Archivio Fotografico - Milano

Referente scientifico: Paoli, Silvia

Funzionario responsabile: Paoli, Silvia

