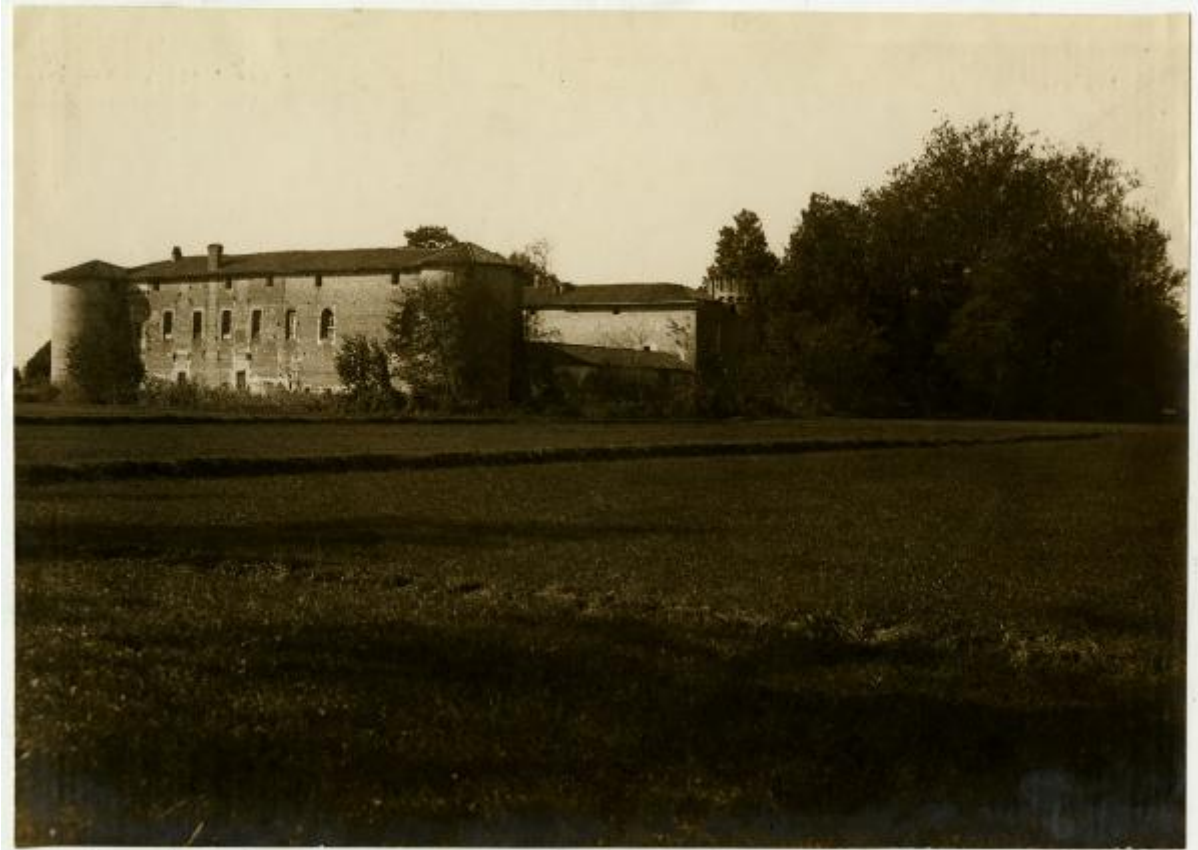


## **Cassino Scanasio di Rozzano - Castello Visconteo - veduta esterna - parco**

**Gerardo Colombi (Foto Bin)**



Link risorsa: <https://www.lombardiabeniculturali.it/fotografie/schede/IMM-3a130-0070193/>

Scheda SIRBeC: <https://www.lombardiabeniculturali.it/fotografie/schede-complete/IMM-3a130-0070193/>

## CODICI

Unità operativa: 3a130

Numero scheda: 70193

Codice scheda: IMM-3a130-0070193

Tipo di scheda: AFRLIMM

## SOGGETTO

### SOGGETTO

Indicazioni sul soggetto

Costruito nel XIV secolo, il Castello Visconteo di Cassino Scanasio è un edificio difensivo di epoca medievale che presenta la struttura quadrangolare tipica dei fortilizi viscontei (anche se le quattro torri rotonde angolari costituiscono un'aggiunta successiva). Ora nei pressi della tangenziale ovest di Milano, in origine il castello sorgeva in posizione strategica per il controllo sia dell'accesso alla capitale del ducato di Milano, sia della campagna circostante. Le possenti mura in laterizi racchiudono un vasto cortile a pianta quadrata, mentre la facciata è ornata da pregevoli finestre monofore ogivali, che richiamano lo stile gotico. Ristrutturato a più riprese negli ultimi 150 anni ed altrettante volte abbandonato, il castello è oggi integrato nel parco di un quartiere residenziale.

Identificazione: Cassino Scanasio di Rozzano - Castello Visconteo - veduta esterna - parco

## LUOGO E DATA DELLA RIPRESA

### LOCALIZZAZIONE

Stato: Italia

Regione: Lombardia

Provincia: MI

Comune: Rozzano

Località: Cassino Scanasio

### DATAZIONE GENERICA

Secolo: XX

Frazione di secolo: secondo quarto

## DEFINIZIONE CULTURALE

### AUTORE DELLA FOTOGRAFIA

Nome di persona o ente: Gerardo Colombi (Foto Bin)

Tipo intestazione: P

Indicazione del nome e dell'indirizzo: Gerardo Colombi (Foto Bin)

## SUPPORTO COLLEGATO: AFRLSUP - SUP-3a130-0070193 [1 / 1]

### CODICI

Unità operativa: 3a130

Numero scheda: 70193

Codice scheda: SUP-3a130-0070193

### RIFERIMENTO SCHEDA IMMAGINE

Codice IDK della scheda immagine: IMM-3a130-0070193

Tipo scheda: F

Livello ricerca: I

### CODICE UNIVOCO

Codice regione: 03

Ente schedatore: R03/ Civico Archivio Fotografico di Milano

Ente competente: S27

### OGGETTO

#### OGGETTO

Definizione dell'oggetto: positivo

Natura biblioteconomica dell'oggetto: m

### LOCALIZZAZIONE GEOGRAFICO-AMMINISTRATIVA

#### INDICAZIONE DEL CONTENITORE FISICO

Codice del contenitore fisico: 19

Categoria del contenitore fisico: architettura

#### LOCALIZZAZIONE GEOGRAFICO-AMMINISTRATIVA ATTUALE

Stato: Italia

Regione: Lombardia

Provincia: MI

Nome provincia: Milano

Codice ISTAT comune: 015146

Comune: Milano

### **COLLOCAZIONE SPECIFICA**

Tipologia: castello

Denominazione: Castello Sforzesco - complesso

Indirizzo: Piazza Castello

Denominazione struttura conservativa - livello 1: Raccolte Grafiche e Fotografiche del Castello Sforzesco

Denominazione struttura conservativa - livello 2: Civico Archivio Fotografico

Tipologia struttura conservativa: archivio

Altra denominazione [1 / 11]: Castello di Porta Giovia

Altra denominazione [2 / 11]: Castello di Porta Giovia

Altra denominazione [3 / 11]: Castello di Porta Giovia

Altra denominazione [4 / 11]: Castello di Porta Giovia

Altra denominazione [5 / 11]: Castello di Porta Giovia

Altra denominazione [6 / 11]: Castello di Porta Giovia

Altra denominazione [7 / 11]: Castello di Porta Giovia

Altra denominazione [8 / 11]: Castello di Porta Giovia

Altra denominazione [9 / 11]: Castello di Porta Giovia

Altra denominazione [10 / 11]: Castello di Porta Giovia

Altra denominazione [11 / 11]: Castello di Porta Giovia

## **UBICAZIONE**

### **UBICAZIONE FOTO**

Fondo: Vedute Italia

Sezione: VI

Specifiche: LL

Collocazione: VI LL 192

### **INVENTARIO**

Numero di inventario generale: VI LL 192

## **CRONOLOGIA**

## CRONOLOGIA GENERICA

Secolo: XX

Frazione di secolo: secondo quarto

## DATI TECNICI

Indicazione di colore: BN

Materia e tecnica: gelatina a sviluppo

Formato: 13x18

## DATI ANALITICI

Indicazioni sull'oggetto: Staccata dal supporto secondario originale

## CONDIZIONE GIURIDICA E VINCOLI

### CONDIZIONE GIURIDICA

Indicazione generica: proprietà Ente pubblico territoriale

Indicazione specifica: Comune di Milano

Indirizzo: Piazza della Scala, 2 - 20121 Milano

## FONTI E DOCUMENTI DI RIFERIMENTO

### DOCUMENTAZIONE FOTOGRAFICA

Codice univoco della risorsa: SC\_F\_SUP-3a130-0070193\_IMG-0000044114

Genere: documentazione allegata

Tipo: matrice digitale colore

Codice identificativo: VI\_LL\_0192

Collocazione del file nell'archivio locale: VIVI\_LL

Nome del file originale: VI\_LL\_0192.jpg

## ACCESSO AI DATI

### SPECIFICHE DI ACCESSO AI DATI

Profilo di accesso: 1

Motivazione: scheda contenente dati liberamente accessibili

## COMPILAZIONE

### COMPILAZIONE

Anno di redazione: 2021

Ente compilatore: Civico Archivio Fotografico di Milano

Nome: Gervasoni, Elena

Referente scientifico: Paoli, Silvia

Funzionario responsabile: Paoli, Silvia

