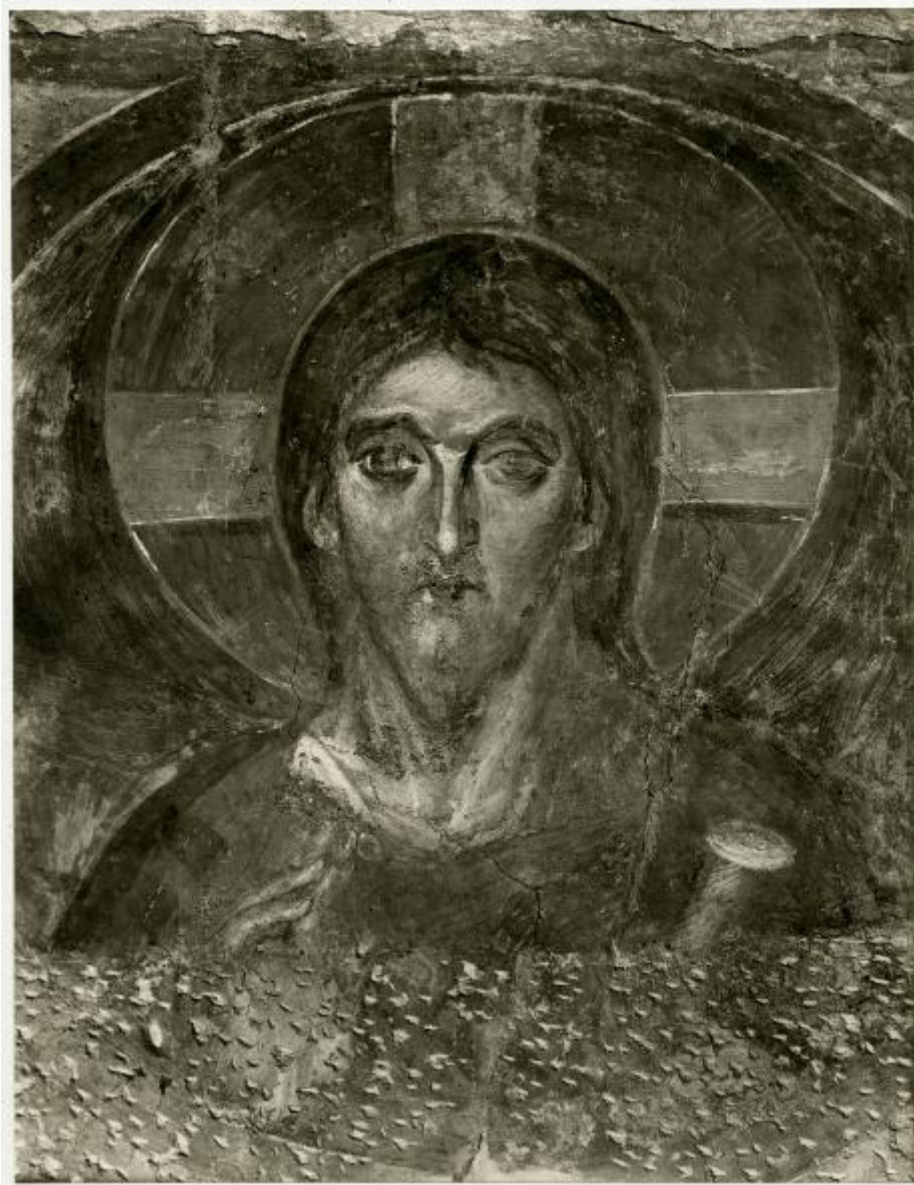


Castelseprio (VA) - Chiesa di Santa Maria foris Portas - affresco absidale - "Cristo Pantocratore" (dettaglio)

Mario Perotti



Link risorsa: <https://www.lombardiabeniculturali.it/fotografie/schede/IMM-3a130-0070198/>

Scheda SIRBeC: <https://www.lombardiabeniculturali.it/fotografie/schede-complete/IMM-3a130-0070198/>

CODICI

Unità operativa: 3a130

Numero scheda: 70198

Codice scheda: IMM-3a130-0070198

Tipo di scheda: AFRLIMM

SOGGETTO

SOGGETTO

Indicazioni sul soggetto

La chiesa di Santa Maria Foris Portas sorge poco distante dall'antico castrum longobardo, all'interno del Parco Archeologico di Castelseprio. L'edificio, risalente al VI-VII secolo ed in seguito più volte rimaneggiato, deve la sua fama al ciclo di affreschi dell'abside, eseguiti tra VIII e X secolo, che costituiscono un unicum nel panorama della pittura altomedioevale in Italia. Si tratta di pitture a tecnica mista (affresco e pittura a secco), realizzate probabilmente da maestranze orientali, che si distinguono sia per la raffinata esecuzione stilistica sia per la particolarità dell'iconografia: quest'ultima infatti attinge al testo dei Vangeli apocrifi (il Protovangelo secondo Giovanni ed il Vangelo dello pseudo-Matteo). Il ciclo pittorico raffigura scene dell'infanzia di Gesù, dall'Annunciazione alla presentazione al Tempio. In fotografia si riconosce il dettaglio del Cristo Pantocratore, posto al centro della fascia decorativa superiore, sopra la monofora.

Identificazione: Castelseprio (VA) - Chiesa di Santa Maria foris Portas - affresco absidale - "Cristo Pantocratore" (dettaglio)

LUOGO E DATA DELLA RIPRESA

LOCALIZZAZIONE

Stato: Italia

Regione: Lombardia

Provincia: VA

Comune: Castelseprio

DATAZIONE GENERICA

Secolo: XX

Frazione di secolo: terzo quarto

DATAZIONE SPECIFICA

Da: 1953

A: 1953

DEFINIZIONE CULTURALE

AUTORE DELLA FOTOGRAFIA

Nome di persona o ente: Mario Perotti

Tipo intestazione: P

Indicazione del nome e dell'indirizzo: Mario Perotti

COMPILAZIONE

COMPILAZIONE

Anno di redazione: 2021

Ente compilatore: Civico Archivio Fotografico di Milano

Nome: Gervasoni, Elena

Referente scientifico: Paoli, Silvia

Funzionario responsabile: Paoli, Silvia

SUPPORTO COLLEGATO: AFRLSUP - SUP-3a130-0070198 [1 / 1]

CODICI

Unità operativa: 3a130

Numero scheda: 70198

Codice scheda: SUP-3a130-0070198

RIFERIMENTO SCHEDA IMMAGINE

Codice IDK della scheda immagine: IMM-3a130-0070198

Tipo scheda: F

Livello ricerca: I

CODICE UNIVOCO

Codice regione: 03

Ente schedatore: R03/ Civico Archivio Fotografico di Milano

Ente competente: S27

OGGETTO

OGGETTO

Definizione dell'oggetto: positivo

Natura biblioteconomica dell'oggetto: m

LOCALIZZAZIONE GEOGRAFICO-AMMINISTRATIVA

INDICAZIONE DEL CONTENITORE FISICO

Codice del contenitore fisico: 19

Categoria del contenitore fisico: architettura

LOCALIZZAZIONE GEOGRAFICO-AMMINISTRATIVA ATTUALE

Stato: Italia

Regione: Lombardia

Provincia: MI

Nome provincia: Milano

Codice ISTAT comune: 015146

Comune: Milano

COLLOCAZIONE SPECIFICA

Tipologia: castello

Denominazione: Castello Sforzesco - complesso

Indirizzo: Piazza Castello

Denominazione struttura conservativa - livello 1: Raccolte Grafiche e Fotografiche del Castello Sforzesco

Denominazione struttura conservativa - livello 2: Civico Archivio Fotografico

Tipologia struttura conservativa: archivio

UBICAZIONE

UBICAZIONE FOTO

Fondo: Vedute Italia

Sezione: VI

Specifiche: LL

Collocazione: VI LL 197

INVENTARIO

Numero di inventario generale: VI LL 197

CRONOLOGIA

CRONOLOGIA GENERICA

Secolo: XX

Frazione di secolo: terzo quarto

CRONOLOGIA SPECIFICA

Da: 1953

A: 1953

DATI TECNICI

Materia e tecnica: gelatina a sviluppo

CONDIZIONE GIURIDICA E VINCOLI

CONDIZIONE GIURIDICA

Indicazione generica: proprietà Ente pubblico territoriale

Indicazione specifica: Comune di Milano

Indirizzo: Piazza della Scala, 2 - 20121 Milano

FONTI E DOCUMENTI DI RIFERIMENTO

DOCUMENTAZIONE FOTOGRAFICA

Codice univoco della risorsa: SC_F_SUP-3a130-0070198_IMG-0000044119

Genere: documentazione allegata

Tipo: matrice digitale colore

Codice identificativo: VI_LL_0197

Collocazione del file nell'archivio locale: VIVI_LL

Nome del file originale: VI_LL_0197.jpg

ACCESSO AI DATI

SPECIFICHE DI ACCESSO AI DATI

Profilo di accesso: 1

Motivazione: bene conservato presso un Ente pubblico

COMPILAZIONE

COMPILAZIONE

Anno di redazione: 2021

Ente compilatore: Civico Archivio Fotografico di Milano

Nome: Gervasoni, Elena

Referente scientifico: Paoli, Silvia

Funzionario responsabile: Paoli, Silvia

