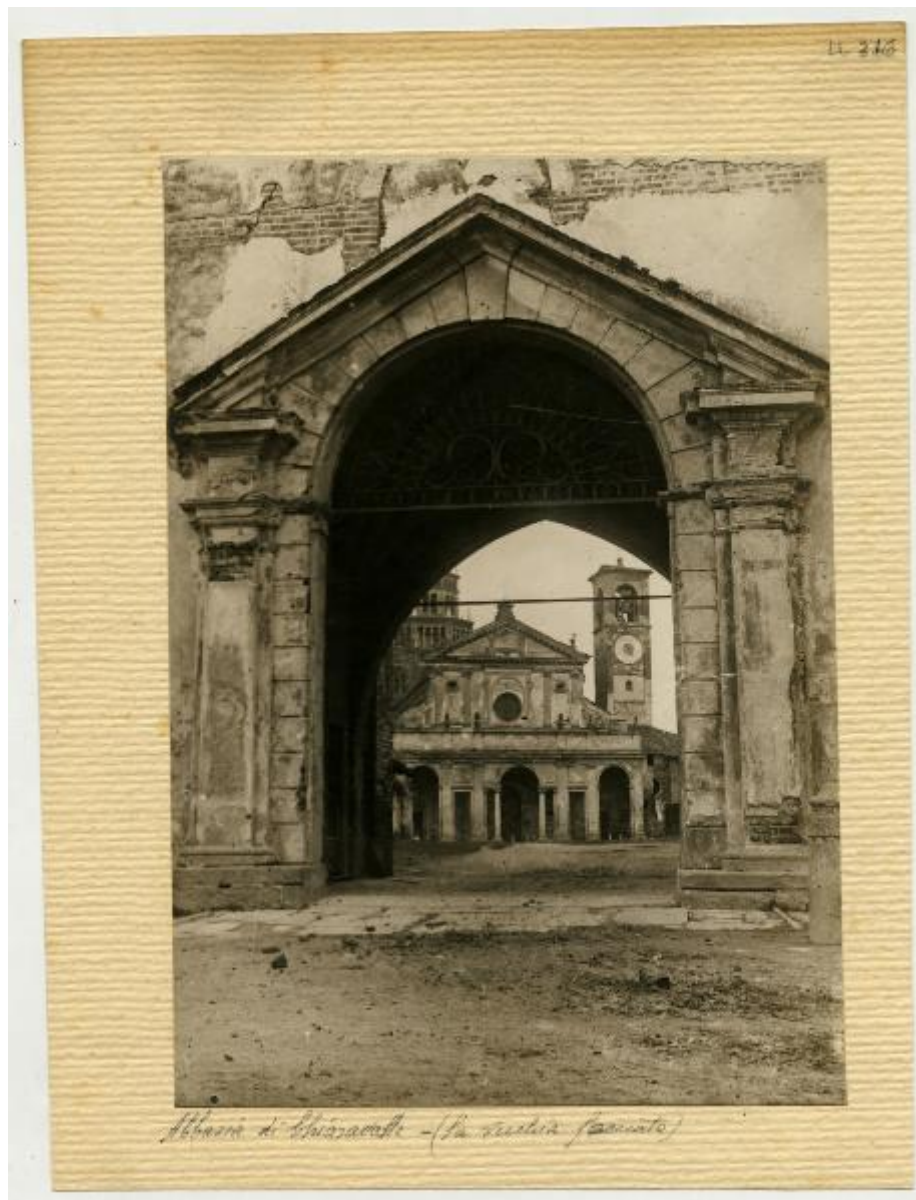


Milano - Chiaravalle - Abbazia - Facciata vecchia

Colombi, Gerardo



Link risorsa: <https://www.lombardiabeniculturali.it/fotografie/schede/IMM-3a130-0070317/>

Scheda SIRBeC: <https://www.lombardiabeniculturali.it/fotografie/schede-complete/IMM-3a130-0070317/>

CODICI

Unità operativa: 3a130

Numero scheda: 70317

Codice scheda: IMM-3a130-0070317

Tipo di scheda: AFRLIMM

SOGGETTO

SOGGETTO

Indicazioni sul soggetto

La facciata è stata conclusa intorno al 1221, anno della consacrazione dell'edificio ecclesiastico, modificata in stile barocco nel 1625 e parzialmente riportata all'aspetto originale nel 1958. In questa ripresa si vede la facciata prima dei restauri del 1922.

Identificazione: Milano - Chiaravalle - Abbazia - Facciata vecchia

LUOGO E DATA DELLA RIPRESA

LOCALIZZAZIONE

Stato: Italia

Regione: Lombardia

Provincia: MI

Comune: Milano

Località: Chiaravalle Milanese

DATAZIONE GENERICA

Secolo: XX

Frazione di secolo: primo quarto

DATAZIONE SPECIFICA

Da: 1900

Validità: post

A: 1922

Validità: ante

DEFINIZIONE CULTURALE

AUTORE DELLA FOTOGRAFIA

Nome di persona o ente: Colombi, Gerardo

Tipo intestazione: P

Dati anagrafici/estremi cronologici: notizie secondo quarto sec. XX

Riferimento all'intervento: fotografo principale

Codice scheda autore: AUF-3a050-0000076

Indicazione del nome e dell'indirizzo: Gerardo Colombi (Foto Bin)

Motivazione dell'attribuzione: timbro a secco

COMPILAZIONE

COMPILAZIONE

Anno di redazione: 2022

Ente compilatore: Civico Archivio Fotografico di Milano

Nome: Belloni, Chiara

Funzionario responsabile: Paoli, Silvia

SUPPORTO COLLEGATO: AFRLSUP - SUP-3a130-0070317 [1 / 1]

CODICI

Unità operativa: 3a130

Numero scheda: 70317

Codice scheda: SUP-3a130-0070317

RIFERIMENTO SCHEDA IMMAGINE

Codice IDK della scheda immagine: IMM-3a130-0070317

Tipo scheda: F

Livello ricerca: I

CODICE UNIVOCO

Codice regione: 03

Ente schedatore: R03/ Civico Archivio Fotografico di Milano

Ente competente: S27

OGGETTO

OGGETTO

Definizione dell'oggetto: positivo

Natura biblioteconomica dell'oggetto: m

QUANTITA'

Numero oggetti/elementi: 1

SOGGETTO

TITOLO

Titolo proprio: Abbazia di Chiaravalle (la vecchia facciata)

LOCALIZZAZIONE GEOGRAFICO-AMMINISTRATIVA

INDICAZIONE DEL CONTENITORE FISICO

Codice del contenitore fisico: 19

Categoria del contenitore fisico: architettura

LOCALIZZAZIONE GEOGRAFICO-AMMINISTRATIVA ATTUALE

Stato: Italia

Regione: Lombardia

Provincia: MI

Nome provincia: Milano

Codice ISTAT comune: 015146

Comune: Milano

COLLOCAZIONE SPECIFICA

Tipologia: castello

Denominazione: Castello Sforzesco - complesso

Indirizzo: Piazza Castello

Denominazione struttura conservativa - livello 1: Raccolte Grafiche e Fotografiche del Castello Sforzesco

Denominazione struttura conservativa - livello 2: Civico Archivio Fotografico

Tipologia struttura conservativa: archivio

Altra denominazione [1 / 11]: Castello di Porta Giovia

Altra denominazione [2 / 11]: Castello di Porta Giovia

Altra denominazione [3 / 11]: Castello di Porta Giovia

Altra denominazione [4 / 11]: Castello di Porta Giovia

Altra denominazione [5 / 11]: Castello di Porta Giovia

Altra denominazione [6 / 11]: Castello di Porta Giovia

Altra denominazione [7 / 11]: Castello di Porta Giovia

Altra denominazione [8 / 11]: Castello di Porta Giovia

Altra denominazione [9 / 11]: Castello di Porta Giovia

Altra denominazione [10 / 11]: Castello di Porta Giovia

Altra denominazione [11 / 11]: Castello di Porta Giovia

UBICAZIONE

UBICAZIONE FOTO

Fondo: Vedute Italia

Sezione: VI

Specifiche: LL

Collocazione: VI LL 316

INVENTARIO

Numero di inventario generale: VI LL 316

CRONOLOGIA

CRONOLOGIA GENERICA

Secolo: XX

Frazione di secolo: prima metà

CRONOLOGIA SPECIFICA

Da: 1900

Validità: post

A: 1922

Validità: ante

MOTIVAZIONE CRONOLOGIA

Motivazione: analisi storica

DATI TECNICI

Indicazione di colore: BN

Materia e tecnica: gelatina a sviluppo

MISURE [1 / 2]

Tipo misure: supporto primario

Unità di misura: mm

Altezza: 240

Larghezza: 170

MISURE [2 / 2]

Tipo misure: supporto secondario

Unità di misura: mm

Altezza: 290

Larghezza: 220

DATI ANALITICI

ISCRIZIONI

Classe di appartenenza: titolazione

Tecnica di scrittura: a matita

Posizione: supporto secondario: recto in centro

Trascrizione: Abbazia di Chiaravalle (la vecchia facciata)

STEMMI/MARCHI/TIMBRI

Classe di appartenenza: timbro a secco

Qualificazione: copyright

Identificazione: Colombi (Bin)

Posizione: supporto primario: recto: in basso a destra

Descrizione: Bin / FOT. COLOMBI / C.Romana, 66

Indicazioni sull'oggetto: Incollata sullo stesso supporto della VI LL 317

CONSERVAZIONE

STATO DI CONSERVAZIONE

Stato di conservazione: buono

CONDIZIONE GIURIDICA E VINCOLI

CONDIZIONE GIURIDICA

Indicazione generica: proprietà Ente pubblico territoriale

Indicazione specifica: Comune di Milano

Indirizzo: Piazza della Scala, 2 - 20121 Milano

FONTI E DOCUMENTI DI RIFERIMENTO

DOCUMENTAZIONE FOTOGRAFICA

Codice univoco della risorsa: SC_F_SUP-3a130-0070317_IMG-0000044238

Genere: documentazione allegata

Tipo: matrice digitale colore

Codice identificativo: VI_LL_0316

Collocazione del file nell'archivio locale: VIVI_LL

Nome del file originale: VI_LL_0316.jpg

ACCESSO AI DATI

SPECIFICHE DI ACCESSO AI DATI

Profilo di accesso: 1

Motivazione: scheda contenente dati liberamente accessibili

COMPILAZIONE

COMPILAZIONE

Anno di redazione: 2022

Ente compilatore: Civico Archivio Fotografico di Milano

Nome: Belloni, Chiara

Referente scientifico: Paoli, Silvia

Funzionario responsabile: Paoli, Silvia

