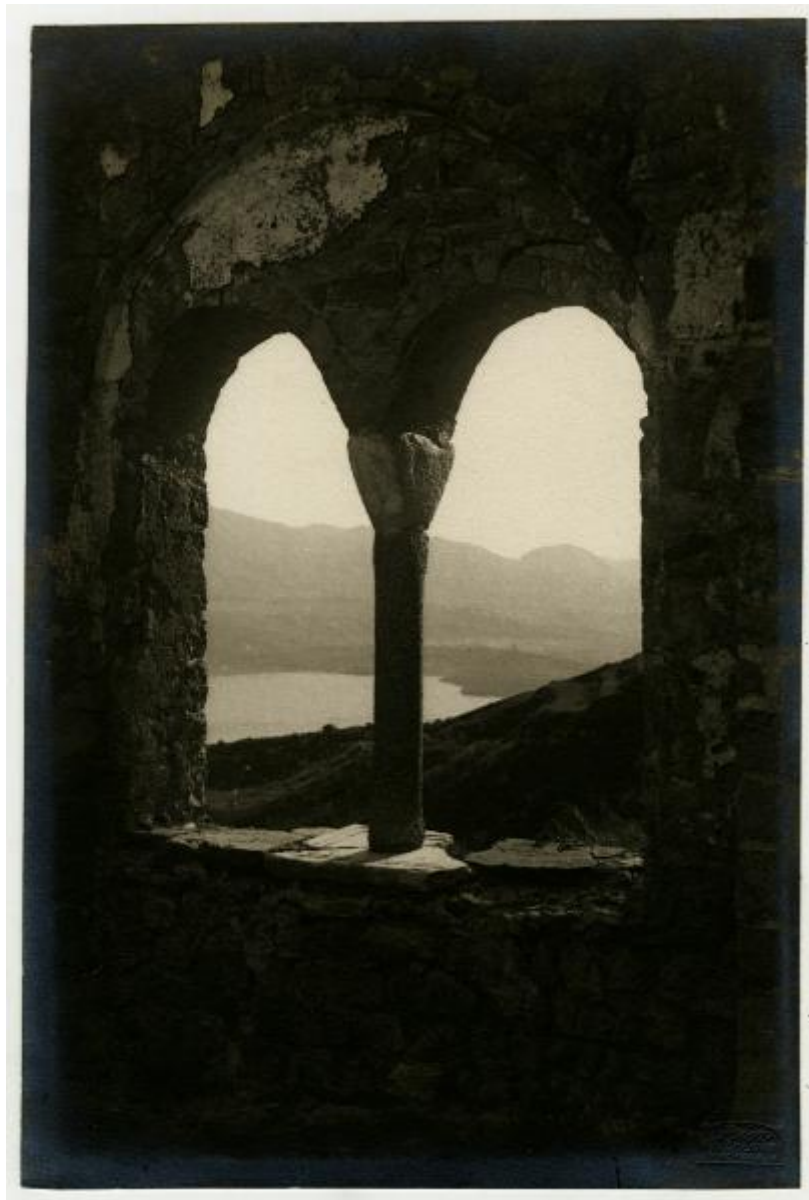


# Civate - Basilica di San Pietro al Monte - Finestra a bifora - Lago di Annone

Colombi, Gerardo



Link risorsa: <https://www.lombardiabeniculturali.it/fotografie/schede/IMM-3a130-0070339/>

Scheda SIRBeC: <https://www.lombardiabeniculturali.it/fotografie/schede-complete/IMM-3a130-0070339/>

## CODICI

Unità operativa: 3a130

Numero scheda: 70339

Codice scheda: IMM-3a130-0070339

Tipo di scheda: AFRLIMM

## SOGGETTO

### SOGGETTO

Indicazioni sul soggetto

La basilica di San Pietro al Monte presenta una pianta basilicale ad unica navata con due absidi semicircolari contrapposte. Alla basilica si accede attraverso uno scalone che si appoggia al narcece (spazio posto fra le navate e la facciata principale della chiesa, e ha la funzione di un corto atrio, largo quanto la chiesa stessa) edificato intorno all'abside orientale. L'atrio d'ingresso è affiancato da due cappelle.

Identificazione: Civate - Basilica di San Pietro al Monte - Finestra a bifora - Lago di Annone

## LUOGO E DATA DELLA RIPRESA

### LOCALIZZAZIONE

Stato: Italia

Regione: Lombardia

Provincia: LC

Comune: Civate

### DATAZIONE GENERICA

Secolo: XX

Frazione di secolo: secondo quarto

## DEFINIZIONE CULTURALE

### AUTORE DELLA FOTOGRAFIA

Nome di persona o ente: Colombi, Gerardo

Tipo intestazione: P

Dati anagrafici/estremi cronologici: notizie secondo quarto sec. XX

Riferimento all'intervento: fotografo principale

Codice scheda autore: AUF-3a050-0000076

Indicazione del nome e dell'indirizzo: Gerardo Colombi (Foto Bin)

Motivazione dell'attribuzione: timbro a secco

## COMPILAZIONE

### COMPILAZIONE

Anno di redazione: 2022

Ente compilatore: Civico Archivio Fotografico di Milano

Nome: Belloni, Chiara

Funzionario responsabile: Paoli, Silvia

## SUPPORTO COLLEGATO: AFRLSUP - SUP-3a130-0070339 [1 / 1]

### CODICI

Unità operativa: 3a130

Numero scheda: 70339

Codice scheda: SUP-3a130-0070339

### RIFERIMENTO SCHEDA IMMAGINE

Codice IDK della scheda immagine: IMM-3a130-0070339

Tipo scheda: F

Livello ricerca: I

### CODICE UNIVOCO

Codice regione: 03

Ente schedatore: R03/ Civico Archivio Fotografico di Milano

Ente competente: S27

### OGGETTO

#### OGGETTO

Definizione dell'oggetto: positivo

Natura biblioteconomica dell'oggetto: m

#### QUANTITA'

Numero oggetti/elementi: 1

### SOGGETTO

#### TITOLO

Titolo attribuito: Paesaggio, finestra a bifora

Specifiche titolo: del catalogatore

### LOCALIZZAZIONE GEOGRAFICO-AMMINISTRATIVA

#### INDICAZIONE DEL CONTENITORE FISICO

Codice del contenitore fisico: 19

Categoria del contenitore fisico: architettura

### **LOCALIZZAZIONE GEOGRAFICO-AMMINISTRATIVA ATTUALE**

Stato: Italia

Regione: Lombardia

Provincia: MI

Nome provincia: Milano

Codice ISTAT comune: 015146

Comune: Milano

### **COLLOCAZIONE SPECIFICA**

Tipologia: castello

Denominazione: Castello Sforzesco - complesso

Indirizzo: Piazza Castello

Denominazione struttura conservativa - livello 1: Raccolte Grafiche e Fotografiche del Castello Sforzesco

Denominazione struttura conservativa - livello 2: Civico Archivio Fotografico

Tipologia struttura conservativa: archivio

Altra denominazione [1 / 11]: Castello di Porta Giovia

Altra denominazione [2 / 11]: Castello di Porta Giovia

Altra denominazione [3 / 11]: Castello di Porta Giovia

Altra denominazione [4 / 11]: Castello di Porta Giovia

Altra denominazione [5 / 11]: Castello di Porta Giovia

Altra denominazione [6 / 11]: Castello di Porta Giovia

Altra denominazione [7 / 11]: Castello di Porta Giovia

Altra denominazione [8 / 11]: Castello di Porta Giovia

Altra denominazione [9 / 11]: Castello di Porta Giovia

Altra denominazione [10 / 11]: Castello di Porta Giovia

Altra denominazione [11 / 11]: Castello di Porta Giovia

## **UBICAZIONE**

### **UBICAZIONE FOTO**

Fondo: Vedute Italia

Sezione: VI

Specifiche: LL

Collocazione: VI LL 338

## **INVENTARIO**

Numero di inventario generale: VI LL 338

## **CRONOLOGIA**

### **CRONOLOGIA GENERICA**

Secolo: XX

Frazione di secolo: secondo quarto

### **MOTIVAZIONE CRONOLOGIA**

Motivazione: analisi storica

## **DATI TECNICI**

Indicazione di colore: BN

Materia e tecnica: gelatina a sviluppo

### **MISURE**

Tipo misure: supporto primario

Unità di misura: mm

Altezza: 238

Larghezza: 159

## **DATI ANALITICI**

### **STEMMI/MARCHI/TIMBRI**

Classe di appartenenza: timbro a secco

Qualificazione: copyright

Identificazione: Gerardo Colombi (Bin)

Posizione: supporto primario: recto: in basso a destra

Descrizione: Bin / FOT. COLOMBI / Co. Romana 66

Indicazioni sull'oggetto

Sul recto è indicato "Oratorio di San Benedetto", ma dovrebbe essere S. Pietro al Monte (cfr. con la LL 362) - Staccata dal supporto originario

## CONSERVAZIONE

### STATO DI CONSERVAZIONE

Stato di conservazione: buono

## CONDIZIONE GIURIDICA E VINCOLI

### CONDIZIONE GIURIDICA

Indicazione generica: proprietà Ente pubblico territoriale

Indicazione specifica: Comune di Milano

Indirizzo: Piazza della Scala, 2 - 20121 Milano

## FONTI E DOCUMENTI DI RIFERIMENTO

### DOCUMENTAZIONE FOTOGRAFICA

Codice univoco della risorsa: SC\_F\_SUP-3a130-0070339\_IMG-0000044260

Genere: documentazione allegata

Tipo: matrice digitale colore

Codice identificativo: VI\_LL\_0338

Collocazione del file nell'archivio locale: V\VI\_LL

Nome del file originale: VI\_LL\_0338.jpg

## ACCESSO AI DATI

### SPECIFICHE DI ACCESSO AI DATI

Profilo di accesso: 1

Motivazione: scheda contenente dati liberamente accessibili

## COMPILAZIONE

### COMPILAZIONE

Anno di redazione: 2022

Ente compilatore: Civico Archivio Fotografico di Milano

Nome: Belloni, Chiara

Referente scientifico: Paoli, Silvia

Funzionario responsabile: Paoli, Silvia



