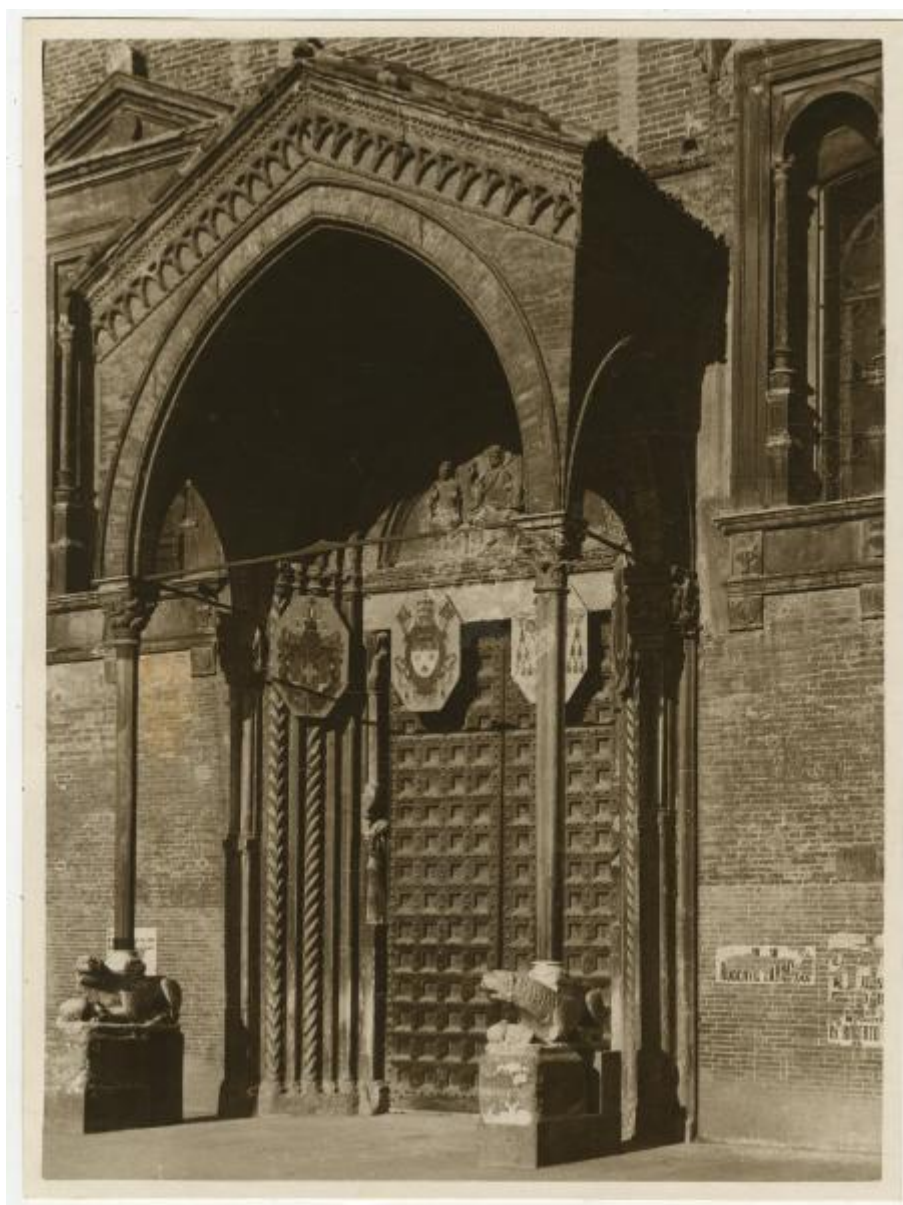


Lodi - Duomo - Portale - Pronao

Colombi, Gerardo



Link risorsa: <https://www.lombardiabenculturali.it/fotografie/schede/IMM-3a130-0070885/>

Scheda SIRBeC: <https://www.lombardiabenculturali.it/fotografie/schede-complete/IMM-3a130-0070885/>

CODICI

Unità operativa: 3a130

Numero scheda: 70885

Codice scheda: IMM-3a130-0070885

Tipo di scheda: AFRLIMM

SOGGETTO

SOGGETTO

Indicazioni sul soggetto

In questa ripresa vengono fotografati in dettaglio il portale e il pronao del Duomo di Lodi, che si trova in Piazza della Vittoria. Negli stipiti del portale si trovano le figure di Adamo ed Eva, simili a quelle del portale di S. Antonino di Piacenza, e in alto due telamoni/peccatori (a destra l'avarò, con la borsa al collo), con riferimento alla funzione "penitenziale" della zona ovest delle cattedrali. La lunetta scolpita, secondo la "moda" francese, include il Cristo/Rex, con il libro e il gesto della Parola, fra la Vergine e il patrono san Bassiano, ambedue in gesti da intercedenti in favore della comunità lodigiana. Sulle figure si conservano importanti tracce di policromia. Il protiro è della fine del XIII secolo, ma riutilizza sculture romaniche, come quelle delle "Tentazioni demoniache" dei capitelli interni e anche i leoni stilofori. Probabilmente era già stato previsto un protiro più antico.

Identificazione: Lodi - Duomo - Portale - Pronao

LUOGO E DATA DELLA RIPRESA

LOCALIZZAZIONE

Stato: Italia

Regione: Lombardia

Provincia: LO

Comune: Lodi

DATAZIONE GENERICA

Secolo: XX

Frazione di secolo: secondo quarto

DEFINIZIONE CULTURALE

AUTORE DELLA FOTOGRAFIA

Nome di persona o ente: Colombi, Gerardo

Tipo intestazione: P

Dati anagrafici/estremi cronologici: notizie secondo quarto sec. XX

Riferimento all'intervento: fotografo principale

Codice scheda autore: AUF-3a050-0000076

Indicazione del nome e dell'indirizzo: Gerardo Colombi (Foto Bin)

Motivazione dell'attribuzione: timbro

COMPILAZIONE

COMPILAZIONE

Anno di redazione: 2022

Ente compilatore: Civico Archivio Fotografico di Milano

Nome: Belloni, Chiara

Funzionario responsabile: Paoli, Silvia

SUPPORTO COLLEGATO: AFRLSUP - SUP-3a130-0070885 [1 / 1]

CODICI

Unità operativa: 3a130

Numero scheda: 70885

Codice scheda: SUP-3a130-0070885

RIFERIMENTO SCHEDA IMMAGINE

Codice IDK della scheda immagine: IMM-3a130-0070885

Tipo scheda: F

Livello ricerca: I

CODICE UNIVOCO

Codice regione: 03

Ente schedatore: R03/ Civico Archivio Fotografico di Milano

Ente competente: S27

OGGETTO

OGGETTO

Definizione dell'oggetto: positivo

Natura biblioteconomica dell'oggetto: m

QUANTITA'

Numero oggetti/elementi: 1

SOGGETTO

TITOLO

Titolo proprio: Lodi - Duomo / Il pronao

LOCALIZZAZIONE GEOGRAFICO-AMMINISTRATIVA

INDICAZIONE DEL CONTENITORE FISICO

Codice del contenitore fisico: 19

Categoria del contenitore fisico: architettura

LOCALIZZAZIONE GEOGRAFICO-AMMINISTRATIVA ATTUALE

Stato: Italia

Regione: Lombardia

Provincia: MI

Nome provincia: Milano

Codice ISTAT comune: 015146

Comune: Milano

COLLOCAZIONE SPECIFICA

Tipologia: castello

Denominazione: Castello Sforzesco - complesso

Indirizzo: Piazza Castello

Denominazione struttura conservativa - livello 1: Raccolte Grafiche e Fotografiche del Castello Sforzesco

Denominazione struttura conservativa - livello 2: Civico Archivio Fotografico

Tipologia struttura conservativa: archivio

Altra denominazione [1 / 11]: Castello di Porta Giovia

Altra denominazione [2 / 11]: Castello di Porta Giovia

Altra denominazione [3 / 11]: Castello di Porta Giovia

Altra denominazione [4 / 11]: Castello di Porta Giovia

Altra denominazione [5 / 11]: Castello di Porta Giovia

Altra denominazione [6 / 11]: Castello di Porta Giovia

Altra denominazione [7 / 11]: Castello di Porta Giovia

Altra denominazione [8 / 11]: Castello di Porta Giovia

Altra denominazione [9 / 11]: Castello di Porta Giovia

Altra denominazione [10 / 11]: Castello di Porta Giovia

Altra denominazione [11 / 11]: Castello di Porta Giovia

UBICAZIONE

UBICAZIONE FOTO

Fondo: Vedute Italia

Sezione: VI

Specifiche: LL

Collocazione: VI LL 869

INVENTARIO

Numero di inventario generale: VI LL 869

CRONOLOGIA

CRONOLOGIA GENERICA

Secolo: XX

Frazione di secolo: secondo quarto

MOTIVAZIONE CRONOLOGIA

Motivazione: analisi storica

DATI TECNICI

Indicazione di colore: BN

Materia e tecnica: gelatina a sviluppo

MISURE

Tipo misure: supporto primario

Unità di misura: mm

Altezza: 237

Larghezza: 177

DATI ANALITICI

ISCRIZIONI

Classe di appartenenza: titolazione

Tecnica di scrittura: a penna

Posizione: supporto primario: verso : in alto centrale

Trascrizione: Scritta a penna con inchiostro blu: "Lodi - Duomo / Il pronao"

STEMMI/MARCHI/TIMBRI

Classe di appartenenza: timbro

Qualificazione: dell'autore

Identificazione: Gerardo Colombi (Bin)

Posizione: supporto primario: verso: di fianco a destra

Descrizione

Timbro con inchiostro blu: "FOTOGR. COLOMBI 8BIN) - MILANO - C. ROMA, 66 - RIPRODUZIONE VIETATA"

CONSERVAZIONE

STATO DI CONSERVAZIONE

Stato di conservazione: buono

CONDIZIONE GIURIDICA E VINCOLI

CONDIZIONE GIURIDICA

Indicazione generica: proprietà Ente pubblico territoriale

Indicazione specifica: Comune di Milano

Indirizzo: Piazza della Scala, 2 - 20121 Milano

FONTI E DOCUMENTI DI RIFERIMENTO

DOCUMENTAZIONE FOTOGRAFICA

Codice univoco della risorsa: SC_F_SUP-3a130-0070885_IMG-0000044787

Genere: documentazione allegata

Tipo: matrice digitale colore

Codice identificativo: VI_LL_0869

Collocazione del file nell'archivio locale: V\VI_LL

Nome del file originale: VI_LL_0869.jpg

ACCESSO AI DATI

SPECIFICHE DI ACCESSO AI DATI

Profilo di accesso: 1

Motivazione: scheda contenente dati liberamente accessibili

COMPILAZIONE

COMPILAZIONE

Anno di redazione: 2022

Ente compilatore: Civico Archivio Fotografico di Milano

Nome: Belloni, Chiara

Referente scientifico: Paoli, Silvia

Funzionario responsabile: Paoli, Silvia

