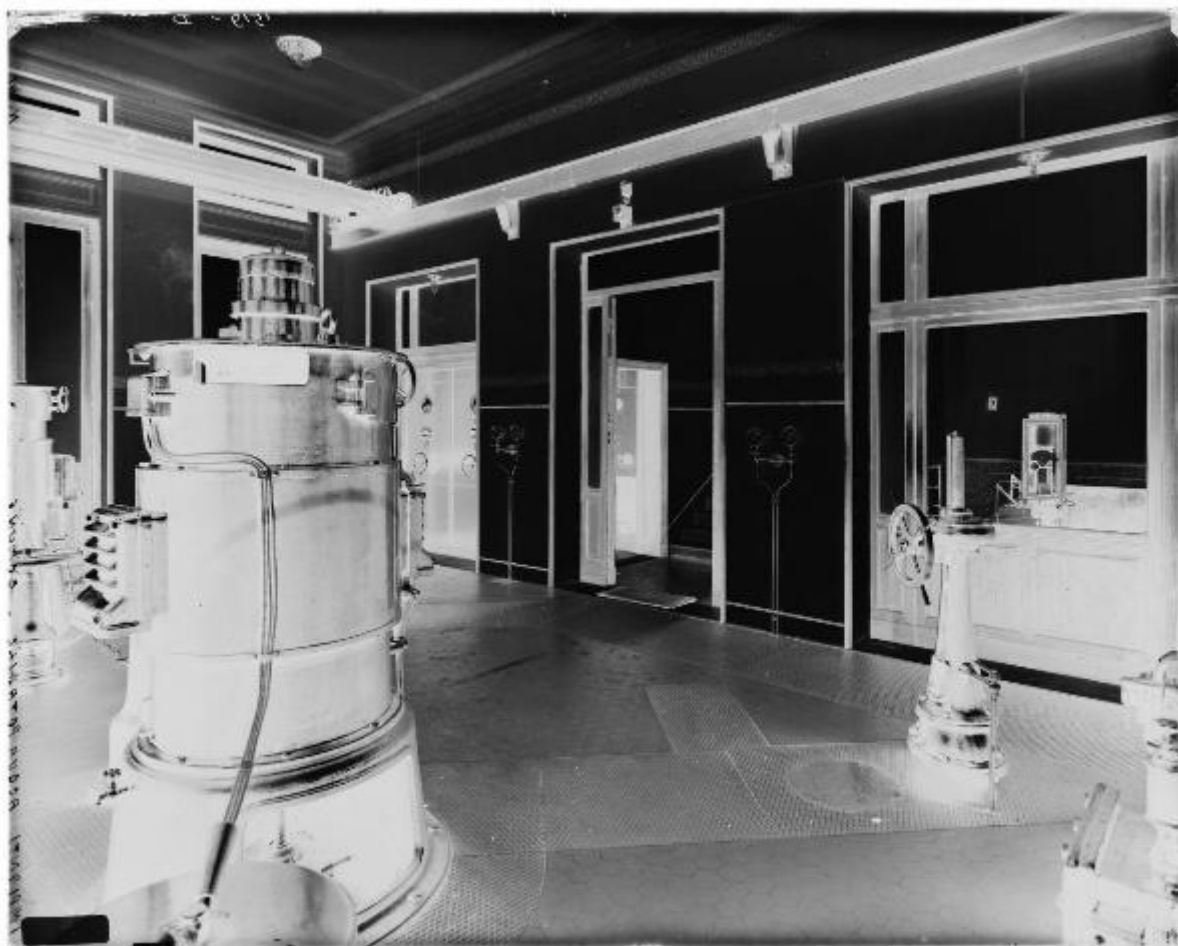


Milano - impianto acqua potabile - macchinario

Aragozzini, Vincenzo



Link risorsa: <https://www.lombardiabeniculturali.it/fotografie/schede/IMM-3a130-0080310/>

Scheda SIRBeC: <https://www.lombardiabeniculturali.it/fotografie/schede-complete/IMM-3a130-0080310/>

CODICI

Unità operativa: 3a130

Numero scheda: 80310

Codice scheda: IMM-3a130-0080310

Tipo di scheda: AFRLIMM

Identificazione: Milano - impianto acqua potabile - macchinario

LUOGO E DATA DELLA RIPRESA

LOCALIZZAZIONE

Stato: Italia

Regione: Lombardia

Provincia: MI

Comune: Milano

DEFINIZIONE CULTURALE

AUTORE DELLA FOTOGRAFIA

Nome di persona o ente: Aragozzini, Vincenzo

Tipo intestazione: P

Dati anagrafici/estremi cronologici: 1891-1974

Riferimento all'intervento: fotografo principale

Motivazione dell'attribuzione: documentazione

Specifiche sull'attribuzione: inventario cartaceo

SUPPORTO COLLEGATO: AFRLSUP - SUP-3a130-0080310 [1 / 1]

CODICI

Unità operativa: 3a130

Numero scheda: 80310

Codice scheda: SUP-3a130-0080310

RIFERIMENTO SCHEDA IMMAGINE

Codice IDK della scheda immagine: IMM-3a130-0080310

Tipo scheda: F

Livello ricerca: I

CODICE UNIVOCO

Codice regione: 03

Ente schedatore: R03/ Civico Archivio Fotografico di Milano

Ente competente: S27

OGGETTO

OGGETTO

Definizione dell'oggetto: negativo

LOCALIZZAZIONE GEOGRAFICO-AMMINISTRATIVA

INDICAZIONE DEL CONTENITORE FISICO

Codice del contenitore fisico: 19

Categoria del contenitore fisico: architettura

LOCALIZZAZIONE GEOGRAFICO-AMMINISTRATIVA ATTUALE

Stato: Italia

Regione: Lombardia

Provincia: MI

Nome provincia: Milano

Codice ISTAT comune: 015146

Comune: Milano

COLLOCAZIONE SPECIFICA

Tipologia: castello

Denominazione: Castello Sforzesco - complesso

Indirizzo: Piazza Castello

Denominazione struttura conservativa - livello 1: Raccolte Grafiche e Fotografiche del Castello Sforzesco

Denominazione struttura conservativa - livello 2: Civico Archivio Fotografico

Tipologia struttura conservativa: archivio

Altra denominazione [1 / 11]: Castello di Porta Giovia

Altra denominazione [2 / 11]: Castello di Porta Giovia

Altra denominazione [3 / 11]: Castello di Porta Giovia

Altra denominazione [4 / 11]: Castello di Porta Giovia

Altra denominazione [5 / 11]: Castello di Porta Giovia

Altra denominazione [6 / 11]: Castello di Porta Giovia

Altra denominazione [7 / 11]: Castello di Porta Giovia

Altra denominazione [8 / 11]: Castello di Porta Giovia

Altra denominazione [9 / 11]: Castello di Porta Giovia

Altra denominazione [10 / 11]: Castello di Porta Giovia

Altra denominazione [11 / 11]: Castello di Porta Giovia

UBICAZIONE

UBICAZIONE FOTO

Fondo: Lastre Antiche

Sezione: LA D

Contenitore: D

Specifiche: Contenitore: scatola di cartone bordeaux

Collocazione: D 1320

Altra segnatura: D 1519

CRONOLOGIA

CRONOLOGIA GENERICA

Secolo: XX

Frazione di secolo: prima metà

DATI TECNICI

Indicazione di colore: BN

Materia e tecnica: gelatina bromuro d'argento/vetro

Formato: 24x30

DATI ANALITICI

ISCRIZIONI

Classe di appartenenza: inventariale

Posizione: supporto primario: recto

Trascrizione: D 1519

STEMMI/MARCHI/TIMBRI

Classe di appartenenza: etichetta

Qualificazione: di collezione

Posizione: verso

Descrizione: D 1320

CONDIZIONE GIURIDICA E VINCOLI

CONDIZIONE GIURIDICA

Indicazione generica: proprietà Ente pubblico territoriale

Indicazione specifica: Comune di Milano

Indirizzo: Piazza della Scala, 2 - 20121 Milano

FONTI E DOCUMENTI DI RIFERIMENTO

DOCUMENTAZIONE FOTOGRAFICA

Codice univoco della risorsa: SW_F_SUP-3a130-0080310_IMG-0000000001

Genere: documentazione allegata

Tipo: matrice digitale colore

Codice identificativo: D_01320_lastra

Collocazione del file nell'archivio locale: LA\D

Nome del file originale: D_01320_lastra.jpg

FONTI E DOCUMENTI [1 / 2]

Genere: documentazione esistente

Tipo: inventario cartaceo

Autore: Civico Archivio Fotografico

Denominazione: D 630 al 5769 / Archivio Fotografico Castello Sforzesco 20121 Milano

Data: 1934

Nome dell'archivio: Civico Archivio Fotografico

Note: Milano - acqua potabile - macchinari

FONTI E DOCUMENTI [2 / 2]

Genere: documentazione esistente

Tipo: inventario cartaceo

Autore: Civico Archivio Fotografico

Denominazione: D / Raccolta Iconografica Civico Archivio Fotografico D

Data: 1980

Nome dell'archivio: Civico Archivio Fotografico

ACCESSO AI DATI

SPECIFICHE DI ACCESSO AI DATI

Profilo di accesso: 2

Motivazione: scheda non completamente verificata

COMPILAZIONE

COMPILAZIONE

Anno di redazione: 2021

Ente compilatore: Civico Archivio Fotografico di Milano

Nome: Calamera, Ilaria

Referente scientifico: Paoli, Silvia

Funzionario responsabile: Paoli, Silvia

