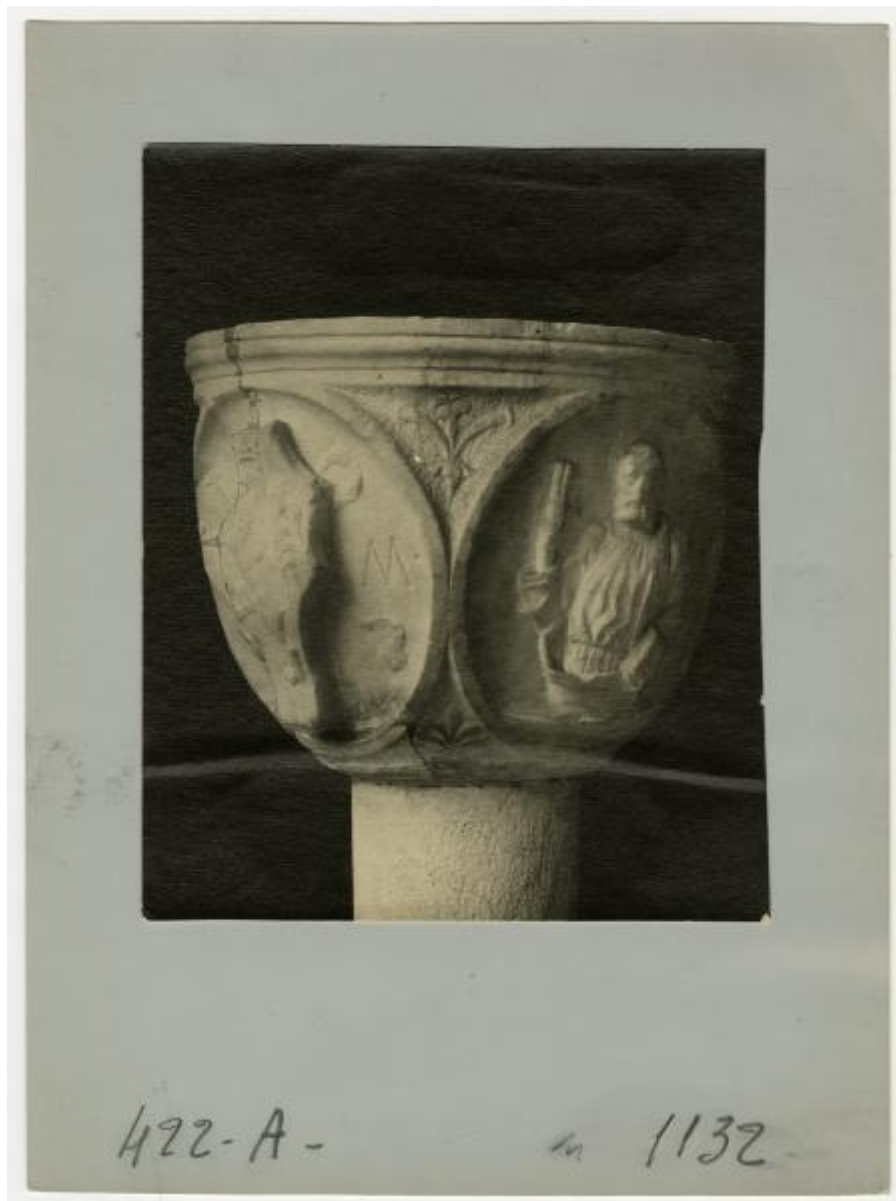


**Scultura - Acquasantiera con stemma della famiglia
Grifi - Seguace dell'Amadeo (?) - Milano - Castello
Sforzesco - Musei Civici - Museo d'Arte Antica - Sala IX
(Saletta Nera o della Ponticella)**

Paoletti, Antonio



Link risorsa: <https://www.lombardiabeniculturali.it/fotografie/schede/IMM-3a150-000027/>

Scheda SIRBeC: <https://www.lombardiabeniculturali.it/fotografie/schede-complete/IMM-3a150-000027/>

CODICI

Unità operativa: 3a150

Numero scheda: 27

Codice scheda: IMM-3a150-000027

Tipo di scheda: AFRLIMM

SOGGETTO

SOGGETTO

Indicazioni sul soggetto

Marmo (inv. 1132), fine del XV secolo; provenienza dal palazzo Grifi in Milano, dono Emilio Seletti 1901. Il n. 409 individua il negativo nel registro di carico Paoletti, anteriore al 1910; il n. A 6887 individua il negativo nel registro di carico successivo relativo alle lastre A; il n. 1132 individua l'inventario del pezzo nella collezione dei Musei Civici

Identificazione

Scultura - Acquasantiera con stemma della famiglia Grifi - Seguace dell'Amadeo (?) - Milano - Castello Sforzesco - Musei Civici - Museo d'Arte Antica - Sala IX (Saletta Nera o della Ponticella)

CLASSIFICAZIONE [1 / 3]

Altra classificazione: foto d'arte

Tipo classificazione: Classificazione per genere fotografico Archivi dell'Immagine - Regione Lombardia

CLASSIFICAZIONE [2 / 3]

Altra classificazione: foto di oggetti

Tipo classificazione: Classificazione per genere fotografico Archivi dell'Immagine - Regione Lombardia

CLASSIFICAZIONE [3 / 3]

Altra classificazione: foto di oggetti

Tipo classificazione: Classificazione per genere fotografico Archivi dell'Immagine - Regione Lombardia

THESAURUS [1 / 3]

Descrittore: arte

Tipo thesaurus: Thesaurus AESS, Archivi dell'Immagine - Regione Lombardia

THESAURUS [2 / 3]

Descrittore: interni

Tipo thesaurus: Thesaurus AESS, Archivi dell'Immagine - Regione Lombardia

THESAURUS [3 / 3]

Descrittore: arte

Tipo thesaurus: Thesaurus AESS, Archivi dell'Immagine - Regione Lombardia

LUOGO E DATA DELLA RIPRESA

LOCALIZZAZIONE

Stato: Italia

Regione: Lombardia

Provincia: MI

Comune: Milano

Occasione: Documentazione fotografica commissionata da Luca Beltrami ad Antonio Paoletti

Data: 1900-1910 ca.

DATAZIONE GENERICA

Secolo: XX

Frazione di secolo: inizio

DATAZIONE SPECIFICA

Da: 1900

Validità: ca.

A: 1910

Validità: ante

DEFINIZIONE CULTURALE

AUTORE DELLA FOTOGRAFIA

Nome di persona o ente: Paoletti, Antonio

Tipo intestazione: P

Dati anagrafici/estremi cronologici: 1881/ 1943

Riferimento all'intervento: fotografo principale

Codice scheda autore: AUF-3a010-0000062

Motivazione dell'attribuzione: documentazione

Specifiche sull'attribuzione: registro lastre Paoletti n. 409

AUTORE OPERA FOTOGRAFATA

Nome di persona o ente: Amadeo Giovanni Antonio

Tipo intestazione: P

Dati anagrafici: ante 1447/ 1522

Riferimento all'autore: cerchia

Riferimento all'intervento: scultore

Codice scheda autore: LOM60-00315

Sigla per citazione: 00000315

COMPILAZIONE

COMPILAZIONE

Anno di redazione: 2016

Ente compilatore: Civico Archivio Fotografico di Milano

Nome: Bertelli, Simone

Referente scientifico: Paoli, Silvia

Funzionario responsabile: Paoli, Silvia

AGGIORNAMENTO-REVISIONE

Data: 2019

Nome: Rossetti, Teresa

Ente: Civico Archivio Fotografico - Milano

Referente scientifico: Paoli, Silvia

Funzionario responsabile: Paoli, Silvia

SUPPORTO COLLEGATO: AFRLSUP - SUP-3a150-000085 [1 / 6]

CODICI

Unità operativa: 3a150

Numero scheda: 85

Codice scheda: SUP-3a150-000085

RIFERIMENTO SCHEDA IMMAGINE

Codice IDK della scheda immagine: IMM-3a150-000027

Tipo scheda: F

Livello ricerca: P

CODICE UNIVOCO

Codice regione: 03

Ente schedatore: R03/ Civico Archivio Fotografico di Milano

Ente competente: S27

OGGETTO

OGGETTO

Definizione dell'oggetto: positivo

SOGGETTO

TITOLO

Titolo proprio: Maestro lombardo sec. XVI/ Capitello? Con stemmi e fregi/ Sala IX o della Ponticella

Specifiche titolo: manoscritto a penna sul verso del supporto secondario

LOCALIZZAZIONE GEOGRAFICO-AMMINISTRATIVA

INDICAZIONE DEL CONTENITORE FISICO

Codice del contenitore fisico: 19

Categoria del contenitore fisico: architettura

LOCALIZZAZIONE GEOGRAFICO-AMMINISTRATIVA ATTUALE

Stato: Italia

Regione: Lombardia

Provincia: MI

Nome provincia: Milano

Codice ISTAT comune: 015146

Comune: Milano

COLLOCAZIONE SPECIFICA

Tipologia: castello

Denominazione: Castello Sforzesco - complesso

Indirizzo: Piazza Castello

Denominazione struttura conservativa - livello 1: Raccolte Grafiche e Fotografiche del Castello Sforzesco

Denominazione struttura conservativa - livello 2: Civico Archivio Fotografico

Tipologia struttura conservativa: archivio

UBICAZIONE

UBICAZIONE FOTO

Fondo: Allestimenti Museali Milano

Sezione: AM

Collocazione: AM 383/A

INVENTARIO

Numero di inventario generale: AM 383/A

CRONOLOGIA

CRONOLOGIA GENERICA

Secolo: XX

Frazione di secolo: inizio

CRONOLOGIA SPECIFICA

Da: 1900

Validità: ca.

A: 1910

Validità: ca.

MOTIVAZIONE CRONOLOGIA

Motivazione: analisi storica

Specifiche: Registro di carico Paoletti

RAPPORTO

RAPPORTO OPERA INIZIALE/FINALE

Soggetto opera iniziale/finale: Ripresa frontale

DATI TECNICI

Materia e tecnica: gelatina ai sali d'argento/carta

DATI ANALITICI

ISCRIZIONI [1 / 7]

Classe di appartenenza: didascalica

Tecnica di scrittura: a penna

Posizione: supporto secondario: verso: in alto al centro

Trascrizione: Maestro lombardo sec. XVI/ Capitello? Con stemmi e fregi/ Sala IX o della Ponticella

ISCRIZIONI [2 / 7]

Classe di appartenenza: documentaria

Tecnica di scrittura: a matita

Posizione: supporto secondario: verso: al centro a destra

Trascrizione: AM 383/A

ISCRIZIONI [3 / 7]

Classe di appartenenza: documentaria

Tecnica di scrittura: a matita

Posizione: supporto primario: verso: in alto al centro

Trascrizione: A 6887

ISCRIZIONI [4 / 7]

Classe di appartenenza: documentaria

Tecnica di scrittura: a matita

Posizione: supporto secondario: verso: al centro

Trascrizione: Scatola 9

ISCRIZIONI [5 / 7]

Classe di appartenenza: documentaria

Tecnica di scrittura: a matita

Posizione: supporto secondario: recto: in basso a sinistra

Trascrizione: 422/A

ISCRIZIONI [6 / 7]

Classe di appartenenza: documentaria

Tecnica di scrittura: a matita

Posizione: supporto secondario: recto: in basso a destra

Trascrizione: 1132

ISCRIZIONI [7 / 7]

Classe di appartenenza: didascalica

Tecnica di scrittura: tipografica

Posizione: supporto secondario: verso: in alto a sinistra

Trascrizione: Vigezzi 546 (1132)

Indicazioni sull'oggetto

Verso: iscrizioni ad inchiostro "Maestro lombardo sec.XVII/ Capitello? Con stemmi e fregi/ Sala IX o della Ponticella".
Timbro Vigezzi 546 (1132), dove 1132 è il numero di inventario. Iscrizioni a grafite "A6887"; "scatola 9".

CONDIZIONE GIURIDICA E VINCOLI

CONDIZIONE GIURIDICA

Indicazione generica: proprietà Ente pubblico territoriale

Indicazione specifica: Comune di Milano

Indirizzo: Piazza della Scala, 2 - 20121 Milano

FONTI E DOCUMENTI DI RIFERIMENTO

DOCUMENTAZIONE FOTOGRAFICA

Codice univoco della risorsa: SC_F_SUP-3a150-0000085_IMG-0000001063

Genere: documentazione allegata

Codice identificativo: AM0383/A

Collocazione del file nell'archivio locale: AM

Nome del file originale: AM_0383_A.jpg

ACCESSO AI DATI

SPECIFICHE DI ACCESSO AI DATI

Profilo di accesso: 1

Motivazione: bene conservato presso un Ente pubblico

COMPILAZIONE

COMPILAZIONE

Anno di redazione: 2016

Ente compilatore: Civico Archivio Fotografico di Milano

Nome: Bertelli, Simone

Referente scientifico: Paoli, Silvia

Funzionario responsabile: Paoli, Silvia



SUPPORTO COLLEGATO: AFRLSUP - SUP-3a150-000086 [2 / 6]

CODICI

Unità operativa: 3a150

Numero scheda: 86

Codice scheda: SUP-3a150-000086

RIFERIMENTO SCHEDA IMMAGINE

Codice IDK della scheda immagine: IMM-3a150-000027

Tipo scheda: F

Livello ricerca: P

CODICE UNIVOCO

Codice regione: 03

Ente schedatore: R03/ Civico Archivio Fotografico di Milano

Ente competente: S27

OGGETTO

OGGETTO

Definizione dell'oggetto: positivo

SOGGETTO

TITOLO

Titolo proprio: Maestro lombardo sec. XVI/ Capitello? Con stemmi e fregi/ Sala IX o della Ponticella

Specifiche titolo: manoscritto a penna sul verso del supporto secondario

LOCALIZZAZIONE GEOGRAFICO-AMMINISTRATIVA

INDICAZIONE DEL CONTENITORE FISICO

Codice del contenitore fisico: 19

Categoria del contenitore fisico: architettura

LOCALIZZAZIONE GEOGRAFICO-AMMINISTRATIVA ATTUALE

Stato: Italia

Regione: Lombardia

Provincia: MI

Nome provincia: Milano

Codice ISTAT comune: 015146

Comune: Milano

COLLOCAZIONE SPECIFICA

Tipologia: castello

Denominazione: Castello Sforzesco - complesso

Indirizzo: Piazza Castello

Denominazione struttura conservativa - livello 1: Raccolte Grafiche e Fotografiche del Castello Sforzesco

Denominazione struttura conservativa - livello 2: Civico Archivio Fotografico

Tipologia struttura conservativa: archivio

UBICAZIONE

UBICAZIONE FOTO

Fondo: Allestimenti Museali Milano

Sezione: AM

Collocazione: AM 383/B

INVENTARIO

Numero di inventario generale: AM 383/B

CRONOLOGIA

CRONOLOGIA GENERICA

Secolo: XX

Frazione di secolo: inizio

CRONOLOGIA SPECIFICA

Da: 1900

Validità: ca.

A: 1910

Validità: ca.

MOTIVAZIONE CRONOLOGIA

Motivazione: analisi storica

Specifiche: Registro di carico Paoletti

RAPPORTO

RAPPORTO OPERA INIZIALE/FINALE

Soggetto opera iniziale/finale: Ripresa dal retro

DATI TECNICI

Materia e tecnica: gelatina ai sali d'argento/carta

DATI ANALITICI

ISCRIZIONI [1 / 6]

Classe di appartenenza: didascalica

Tecnica di scrittura: a penna

Posizione: supporto secondario: verso: in alto al centro

Trascrizione: Maestro lombardo sec. XVI/ Capitello? Con stemmi e fregi/ Sala IX o della Ponticella

ISCRIZIONI [2 / 6]

Classe di appartenenza: didascalica

Tecnica di scrittura: tipografica

Posizione: supporto secondario: verso: in alto a sinistra

Trascrizione: Vigezzi 546 (1132)

ISCRIZIONI [3 / 6]

Classe di appartenenza: documentaria

Tecnica di scrittura: a matita

Posizione: supporto secondario: recto: in basso a sinistra

Trascrizione: 409 A

ISCRIZIONI [4 / 6]

Classe di appartenenza: documentaria

Tecnica di scrittura: a matita

Posizione: supporto secondario: recto: in basso a destra

Trascrizione: n. 1132

ISCRIZIONI [5 / 6]

Classe di appartenenza: documentaria

Tecnica di scrittura: a matita

Posizione: supporto secondario: verso: in alto a destra

Trascrizione: Scatola 9

ISCRIZIONI [6 / 6]

Classe di appartenenza: documentaria

Tecnica di scrittura: a matita

Posizione: supporto secondario: verso: in basso a destra

Trascrizione: AM 383/B

Indicazioni sull'oggetto

Verso: iscrizioni ad inchiostro "Maestro lombardo sec.XV/ Capitello? Con fregi di santi e stemmi/ Milano- Museo del castello Sforzesco/ Sala IX o della Ponticella". Timbro Vigezzi 546 (1132), dove 1132 è il numero di inventario. Iscrizioni a grafite "A6887"; "scatola 9". In basso a destra timbro ad inchiostro "Elenco Paoletti n. 409A".

CONDIZIONE GIURIDICA E VINCOLI

CONDIZIONE GIURIDICA

Indicazione generica: proprietà Ente pubblico territoriale

Indicazione specifica: Comune di Milano

Indirizzo: Piazza della Scala, 2 - 20121 Milano

FONTI E DOCUMENTI DI RIFERIMENTO

DOCUMENTAZIONE FOTOGRAFICA

Codice univoco della risorsa: SC_F_SUP-3a150-0000086_IMG-0000001064

Genere: documentazione allegata

Codice identificativo: AM0383/B

Collocazione del file nell'archivio locale: AM

Nome del file originale: AM_0383_B.jpg

ACCESSO AI DATI

SPECIFICHE DI ACCESSO AI DATI

Profilo di accesso: 1

Motivazione: bene conservato presso un Ente pubblico

COMPILAZIONE

COMPILAZIONE

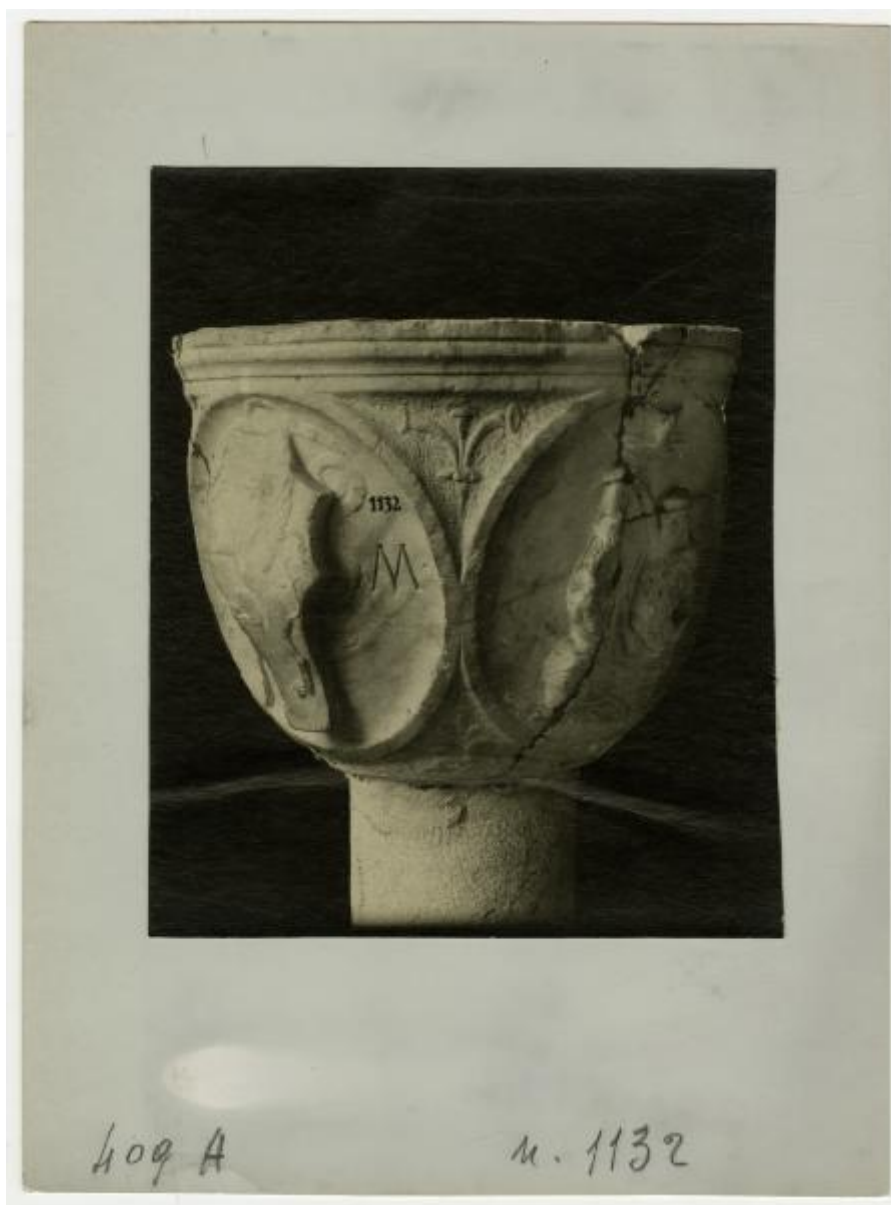
Anno di redazione: 2016

Ente compilatore: Civico Archivio Fotografico di Milano

Nome: Bertelli, Simone

Referente scientifico: Paoli, Silvia

Funzionario responsabile: Paoli, Silvia



SUPPORTO COLLEGATO: AFRLSUP - SUP-3a150-000087 [3 / 6]

CODICI

Unità operativa: 3a150

Numero scheda: 87

Codice scheda: SUP-3a150-000087

RIFERIMENTO SCHEDA IMMAGINE

Codice IDK della scheda immagine: IMM-3a150-000027

Tipo scheda: F

Livello ricerca: P

CODICE UNIVOCO

Codice regione: 03

Ente schedatore: R03/ Civico Archivio Fotografico di Milano

Ente competente: S27

OGGETTO

OGGETTO

Definizione dell'oggetto: positivo

SOGGETTO

TITOLO

Titolo proprio: Maestro lombardo sec. XVI/ Capitello? Con stemmi e fregi/ Sala IX o della Ponticella

Specifiche titolo: manoscritto a penna sul verso del supporto secondario

LOCALIZZAZIONE GEOGRAFICO-AMMINISTRATIVA

INDICAZIONE DEL CONTENITORE FISICO

Codice del contenitore fisico: 19

Categoria del contenitore fisico: architettura

LOCALIZZAZIONE GEOGRAFICO-AMMINISTRATIVA ATTUALE

Stato: Italia

Regione: Lombardia

Provincia: MI

Nome provincia: Milano

Codice ISTAT comune: 015146

Comune: Milano

COLLOCAZIONE SPECIFICA

Tipologia: castello

Denominazione: Castello Sforzesco - complesso

Indirizzo: Piazza Castello

Denominazione struttura conservativa - livello 1: Raccolte Grafiche e Fotografiche del Castello Sforzesco

Denominazione struttura conservativa - livello 2: Civico Archivio Fotografico

Tipologia struttura conservativa: archivio

UBICAZIONE

UBICAZIONE FOTO

Fondo: Allestimenti Museali Milano

Sezione: AM

Collocazione: AM 383/C 1

INVENTARIO

Numero di inventario generale: AM 383/C 1

CRONOLOGIA

CRONOLOGIA GENERICA

Secolo: XX

Frazione di secolo: inizio

CRONOLOGIA SPECIFICA

Da: 1900

Validità: ca.

A: 1910

Validità: ca.

MOTIVAZIONE CRONOLOGIA

Motivazione: analisi storica

Specifiche: Registro di carico Paoletti

RAPPORTO

RAPPORTO OPERA INIZIALE/FINALE

Soggetto opera iniziale/finale: Ripresa frontale

DATI TECNICI

Materia e tecnica: gelatina ai sali d'argento/carta

DATI ANALITICI

ISCRIZIONI [1 / 5]

Classe di appartenenza: didascalica

Tecnica di scrittura: a penna

Posizione: supporto secondario: verso: in alto al centro

Trascrizione: Maestro lombardo sec. XVI/ Capitello? Con stemmi e fregi/ Sala IX o della Ponticella

ISCRIZIONI [2 / 5]

Classe di appartenenza: didascalica

Tecnica di scrittura: tipografica

Posizione: supporto secondario: verso: in basso a sinistra

Trascrizione: Vigezzi 546 (1132)

ISCRIZIONI [3 / 5]

Classe di appartenenza: documentaria

Tecnica di scrittura: a matita

Posizione: supporto secondario: verso: a destra

Trascrizione: AM 383/ C 1-2

ISCRIZIONI [4 / 5]

Classe di appartenenza: documentaria

Tecnica di scrittura: a matita

Posizione: supporto secondario: verso: in basso a sinistra

Trascrizione: A 6887

ISCRIZIONI [5 / 5]

Classe di appartenenza: documentaria

Tecnica di scrittura: a matita

Posizione: supporto secondario: verso: in alto al centro

Trascrizione: Scatola 9

STEMMI/MARCHI/TIMBRI

Classe di appartenenza: timbro

Qualificazione: di collezione

Quantità: 1

Posizione: supporto secondario: verso: in alto a destra

Descrizione: timbro a inchiostro nero con la scritta: Elenco Paoletti [n. 409A aggiunto a penna]

Indicazioni sull'oggetto

Sul verso del supporto secondario, iscrizioni a grafite: "422-A", "1132". Verso: iscrizioni ad inchiostro "Maestro lombardo sec.XV/ Capitello? Con fregi di santi e stemmi/ Milano- Museo del castello Sforzesco/ Sala IX o della Ponticella". Timbro Vigezzi 546 (1132), dove 1132 è il numero di inventario. Iscrizioni a grafite "A6887"; "scatola 9".

CONDIZIONE GIURIDICA E VINCOLI

CONDIZIONE GIURIDICA

Indicazione generica: proprietà Ente pubblico territoriale

Indicazione specifica: Comune di Milano

Indirizzo: Piazza della Scala, 2 - 20121 Milano

FONTI E DOCUMENTI DI RIFERIMENTO

DOCUMENTAZIONE FOTOGRAFICA [1 / 2]

Codice univoco della risorsa: SC_F_SUP-3a150-0000087_IMG-0000001065

Genere: documentazione allegata

Codice identificativo: AM0383/C1

Collocazione del file nell'archivio locale: AM

Nome del file originale: AM_0383_C1.jpg

DOCUMENTAZIONE FOTOGRAFICA [2 / 2]

Codice univoco della risorsa: SC_F_SUP-3a150-0000087_IMG-0000001066

Genere: documentazione allegata

Codice identificativo: AM0383/C

Collocazione del file nell'archivio locale: AM

Nome del file originale: AM_0383_C.jpg

ACCESSO AI DATI

SPECIFICHE DI ACCESSO AI DATI

Profilo di accesso: 1

Motivazione: bene conservato presso un Ente pubblico

COMPILAZIONE

COMPILAZIONE

Anno di redazione: 2016

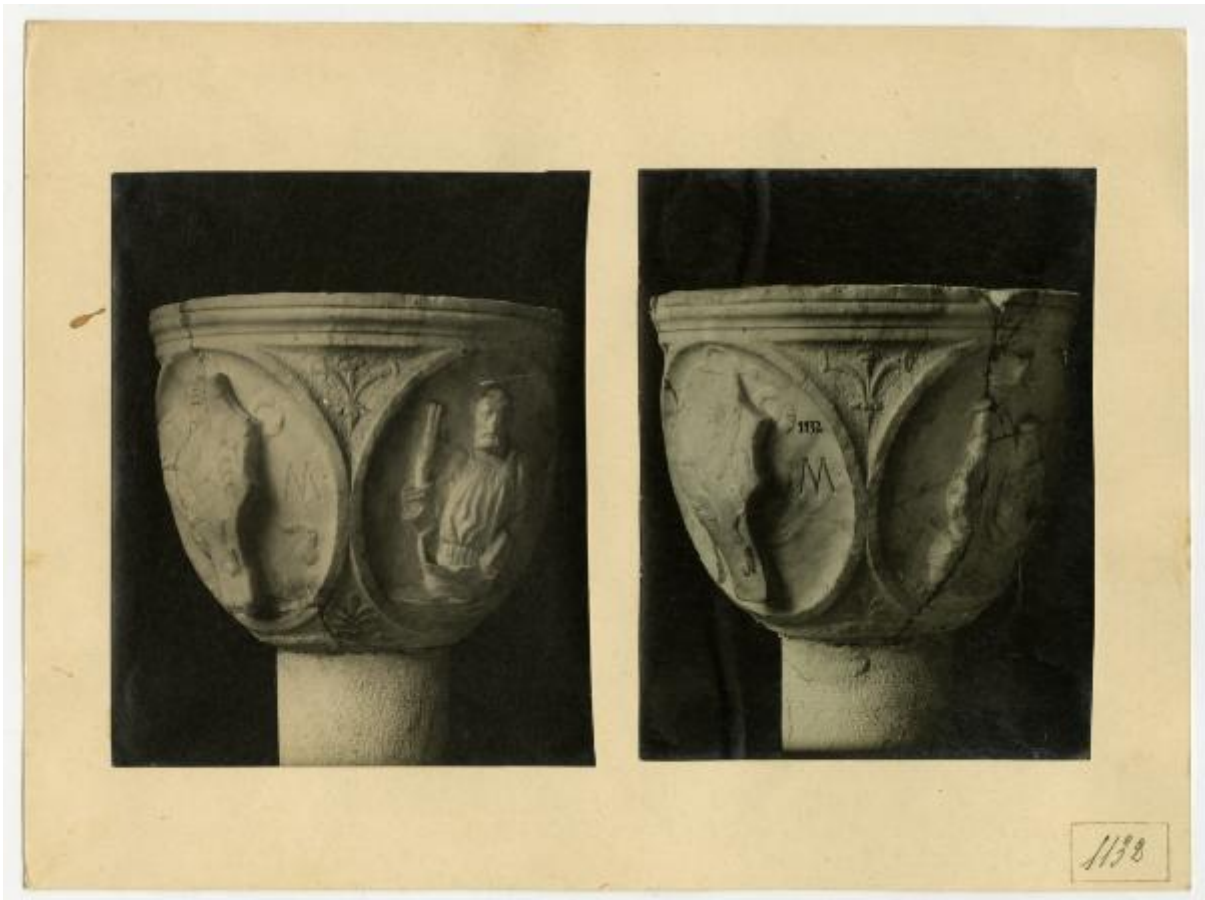
Ente compilatore: Civico Archivio Fotografico di Milano

Nome: Bertelli, Simone

Referente scientifico: Paoli, Silvia

Funzionario responsabile: Paoli, Silvia





SUPPORTO COLLEGATO: AFRLSUP - SUP-3a150-000088 [4 / 6]

CODICI

Unità operativa: 3a150

Numero scheda: 88

Codice scheda: SUP-3a150-000088

RIFERIMENTO SCHEDA IMMAGINE

Codice IDK della scheda immagine: IMM-3a150-000027

Tipo scheda: F

Livello ricerca: P

CODICE UNIVOCO

Codice regione: 03

Ente schedatore: R03/ Civico Archivio Fotografico di Milano

Ente competente: S27

OGGETTO

OGGETTO

Definizione dell'oggetto: positivo

SOGGETTO

TITOLO

Titolo proprio: Maestro lombardo sec. XVI/ Capitello? Con stemmi e fregi/ Sala IX o della Ponticella

Specifiche titolo: manoscritto a penna sul verso del supporto secondario

LOCALIZZAZIONE GEOGRAFICO-AMMINISTRATIVA

INDICAZIONE DEL CONTENITORE FISICO

Codice del contenitore fisico: 19

Categoria del contenitore fisico: architettura

LOCALIZZAZIONE GEOGRAFICO-AMMINISTRATIVA ATTUALE

Stato: Italia

Regione: Lombardia

Provincia: MI

Nome provincia: Milano

Codice ISTAT comune: 015146

Comune: Milano

COLLOCAZIONE SPECIFICA

Tipologia: castello

Denominazione: Castello Sforzesco - complesso

Indirizzo: Piazza Castello

Denominazione struttura conservativa - livello 1: Raccolte Grafiche e Fotografiche del Castello Sforzesco

Denominazione struttura conservativa - livello 2: Civico Archivio Fotografico

Tipologia struttura conservativa: archivio

UBICAZIONE

UBICAZIONE FOTO

Fondo: Allestimenti Museali Milano

Sezione: AM

Collocazione: AM 383/C 2

INVENTARIO

Numero di inventario generale: AM 383/C 2

CRONOLOGIA

CRONOLOGIA GENERICA

Secolo: XX

Frazione di secolo: inizio

CRONOLOGIA SPECIFICA

Da: 1900

Validità: ca.

A: 1910

Validità: ca.

MOTIVAZIONE CRONOLOGIA

Motivazione: analisi storica

Specifiche: Registro di carico Paoletti

RAPPORTO

RAPPORTO OPERA INIZIALE/FINALE

Soggetto opera iniziale/finale: Ripresa dal retro

DATI TECNICI

Materia e tecnica: gelatina ai sali d'argento/carta

DATI ANALITICI

ISCRIZIONI [1 / 5]

Classe di appartenenza: didascalica

Tecnica di scrittura: a penna

Posizione: supporto secondario: verso: in alto al centro

Trascrizione: Maestro lombardo sec. XVI/ Capitello? Con stemmi e fregi/ Sala IX o della Ponticella

ISCRIZIONI [2 / 5]

Classe di appartenenza: didascalica

Tecnica di scrittura: tipografica

Posizione: supporto secondario: verso: in basso a sinistra

Trascrizione: Vigezzi 546 (1132)

ISCRIZIONI [3 / 5]

Classe di appartenenza: documentaria

Tecnica di scrittura: a matita

Posizione: supporto secondario: verso: in basso a sinistra

Trascrizione: A 6887

ISCRIZIONI [4 / 5]

Classe di appartenenza: documentaria

Tecnica di scrittura: a matita

Posizione: supporto secondario: verso: in alto al centro

Trascrizione: Scatola 9

ISCRIZIONI [5 / 5]

Classe di appartenenza: documentaria

Tecnica di scrittura: a matita

Posizione: supporto secondario: verso: a destra

Trascrizione: AM 383/ C 1-2

STEMMI/MARCHI/TIMBRI

Classe di appartenenza: timbro

Qualificazione: di collezione

Quantità: 1

Posizione: supporto secondario: verso: in alto a destra

Descrizione: timbro a inchiostro nero con la scritta: Elenco Paoletti [n. 409A aggiunto a penna]

Indicazioni sull'oggetto

Sul verso del supporto secondario, iscrizioni a grafite: "422-A", "1132". Verso: iscrizioni ad inchiostro "Maestro lombardo sec.XV/ Capitello? Con fregi di santi e stemmi/ Milano- Museo del castello Sforzesco/ Sala IX o della Ponticella". Timbro Vigezzi 546 (1132), dove 1132 è il numero di inventario. Iscrizioni a grafite "A6887"; "scatola 9".

CONDIZIONE GIURIDICA E VINCOLI

CONDIZIONE GIURIDICA

Indicazione generica: proprietà Ente pubblico territoriale

Indicazione specifica: Comune di Milano

Indirizzo: Piazza della Scala, 2 - 20121 Milano

FONTI E DOCUMENTI DI RIFERIMENTO

DOCUMENTAZIONE FOTOGRAFICA [1 / 2]

Codice univoco della risorsa: SC_F_SUP-3a150-0000088_IMG-0000001067

Genere: documentazione allegata

Codice identificativo: AM0383/C2

Collocazione del file nell'archivio locale: AM

Nome del file originale: AM_0383_C2.jpg

DOCUMENTAZIONE FOTOGRAFICA [2 / 2]

Codice univoco della risorsa: SC_F_SUP-3a150-0000088_IMG-0000001068

Genere: documentazione allegata

Codice identificativo: AM0383/C

Collocazione del file nell'archivio locale: AM

Nome del file originale: AM_0383_C.jpg

ACCESSO AI DATI

SPECIFICHE DI ACCESSO AI DATI

Profilo di accesso: 1

Motivazione: bene conservato presso un Ente pubblico

COMPILAZIONE

COMPILAZIONE

Anno di redazione: 2016

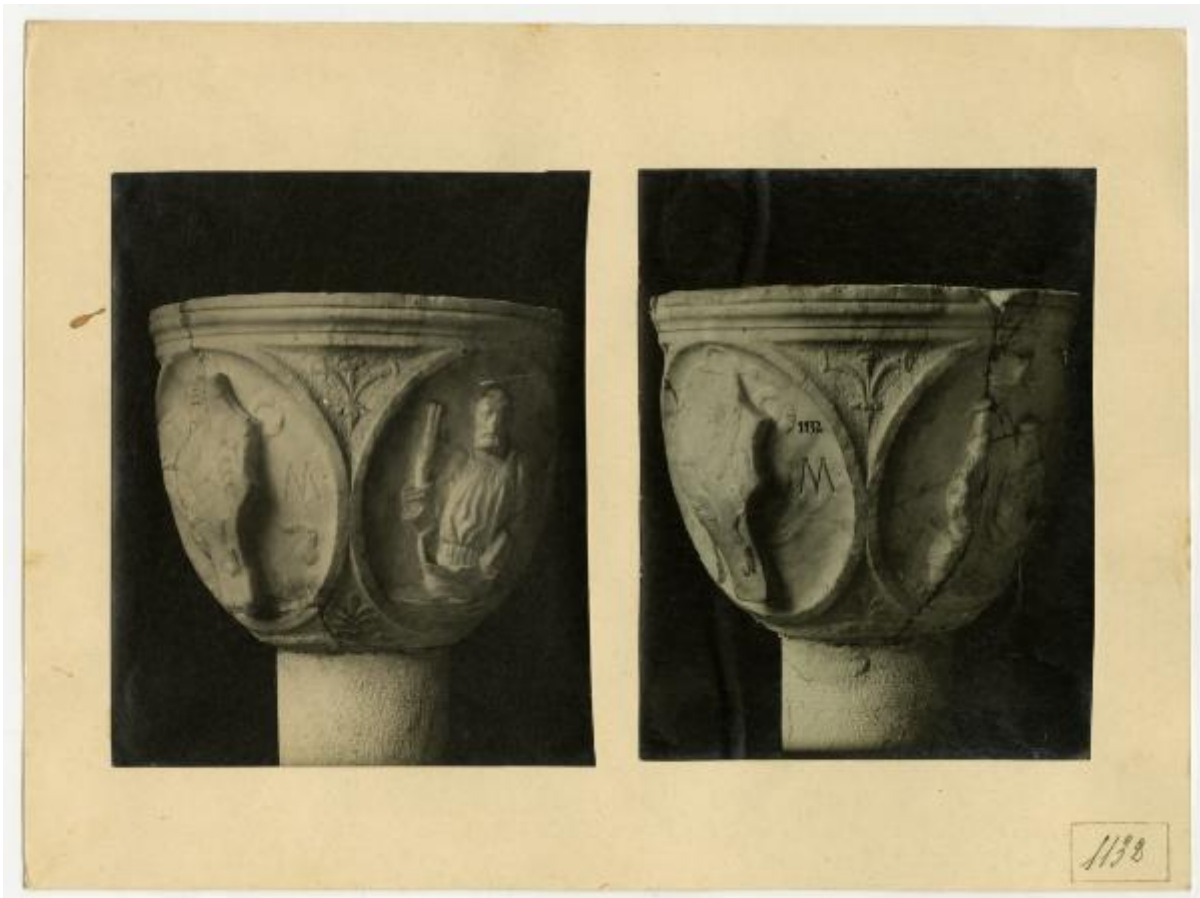
Ente compilatore: Civico Archivio Fotografico di Milano

Nome: Bertelli, Simone

Referente scientifico: Paoli, Silvia

Funzionario responsabile: Paoli, Silvia





SUPPORTO COLLEGATO: AFRLSUP - SUP-3a150-000089 [5 / 6]

CODICI

Unità operativa: 3a150

Numero scheda: 89

Codice scheda: SUP-3a150-000089

RIFERIMENTO SCHEDA IMMAGINE

Codice IDK della scheda immagine: IMM-3a150-000027

Tipo scheda: F

Livello ricerca: P

CODICE UNIVOCO

Codice regione: 03

Ente schedatore: R03/ Civico Archivio Fotografico di Milano

Ente competente: S27

OGGETTO

OGGETTO

Definizione dell'oggetto: positivo

SOGGETTO

TITOLO

Titolo proprio: Maestro lombardo sec. XVI/ Capitello? Con stemmi e fregi/ Sala IX o della Ponticella

Specifiche titolo: manoscritto a penna sul verso della fotografia

LOCALIZZAZIONE GEOGRAFICO-AMMINISTRATIVA

INDICAZIONE DEL CONTENITORE FISICO

Codice del contenitore fisico: 19

Categoria del contenitore fisico: architettura

LOCALIZZAZIONE GEOGRAFICO-AMMINISTRATIVA ATTUALE

Stato: Italia

Regione: Lombardia

Provincia: MI

Nome provincia: Milano

Codice ISTAT comune: 015146

Comune: Milano

COLLOCAZIONE SPECIFICA

Tipologia: castello

Denominazione: Castello Sforzesco - complesso

Indirizzo: Piazza Castello

Denominazione struttura conservativa - livello 1: Raccolte Grafiche e Fotografiche del Castello Sforzesco

Denominazione struttura conservativa - livello 2: Civico Archivio Fotografico

Tipologia struttura conservativa: archivio

UBICAZIONE

UBICAZIONE FOTO

Fondo: Allestimenti Museali Milano

Sezione: AM

Collocazione: AM 383/D

INVENTARIO

Numero di inventario generale: AM 383/D

CRONOLOGIA

CRONOLOGIA GENERICA

Secolo: XX

Frazione di secolo: inizio

CRONOLOGIA SPECIFICA

Da: 1900

Validità: ca.

A: 1910

Validità: ca.

MOTIVAZIONE CRONOLOGIA

Motivazione: analisi storica

Specifiche: Registro di carico Paoletti

RAPPORTO

RAPPORTO OPERA INIZIALE/FINALE

Soggetto opera iniziale/finale: Ripresa dal retro

DATI TECNICI

Materia e tecnica: gelatina ai sali d'argento/carta

DATI ANALITICI

ISCRIZIONI [1 / 6]

Classe di appartenenza: didascalica

Tecnica di scrittura: a penna

Posizione: supporto primario: verso: in alto al centro

Trascrizione: Maestro lombardo sec. XVI/ Capitello? Con stemmi e fregi/ Sala IX o della Ponticella

ISCRIZIONI [2 / 6]

Classe di appartenenza: didascalica

Tecnica di scrittura: tipografica

Posizione: supporto primario: verso: a destra

Trascrizione: Vigezzi 546 (1132)

ISCRIZIONI [3 / 6]

Classe di appartenenza: documentaria

Tecnica di scrittura: a matita

Posizione: supporto primario: verso: in alto al centro

Trascrizione: Scatola 9

ISCRIZIONI [4 / 6]

Classe di appartenenza: documentaria

Tecnica di scrittura: a matita

Posizione: supporto primario: verso: in alto a destra

Trascrizione: AM 383/D

ISCRIZIONI [5 / 6]

Classe di appartenenza: documentaria

Tecnica di scrittura: a matita

Posizione: supporto primario: verso: in basso a destra

Trascrizione: A 6887

ISCRIZIONI [6 / 6]

Classe di appartenenza: documentaria

Tecnica di scrittura: a matita

Posizione: supporto primario: verso: al centro

Trascrizione: 135/360

Indicazioni sull'oggetto

Sul verso del supporto secondario, iscrizioni a grafite: "422-A", "1132". Verso: iscrizioni ad inchiostro "Maestro lombardo sec.XV/ Capitello? Con fregi di santi e stemmi/ Milano- Museo del castello Sforzesco/ Sala IX o della Ponticella". Timbro Vigezzi 546 (1132), dove 1132 è il numero di inventario. Iscrizioni a grafite "A6887"; "scatola 9".

CONDIZIONE GIURIDICA E VINCOLI

CONDIZIONE GIURIDICA

Indicazione generica: proprietà Ente pubblico territoriale

Indicazione specifica: Comune di Milano

Indirizzo: Piazza della Scala, 2 - 20121 Milano

FONTI E DOCUMENTI DI RIFERIMENTO

DOCUMENTAZIONE FOTOGRAFICA

Codice univoco della risorsa: SC_F_SUP-3a150-0000089_IMG-0000001069

Genere: documentazione allegata

Codice identificativo: AM0383/D

Collocazione del file nell'archivio locale: AM

Nome del file originale: AM_0383_D.jpg

ACCESSO AI DATI

SPECIFICHE DI ACCESSO AI DATI

Profilo di accesso: 1

Motivazione: bene conservato presso un Ente pubblico

COMPILAZIONE

COMPILAZIONE

Anno di redazione: 2016

Ente compilatore: Civico Archivio Fotografico di Milano

Nome: Bertelli, Simone

Referente scientifico: Paoli, Silvia

Funzionario responsabile: Paoli, Silvia



SUPPORTO COLLEGATO: AFRLSUP - SUP-3a150-000090 [6 / 6]

CODICI

Unità operativa: 3a150

Numero scheda: 90

Codice scheda: SUP-3a150-000090

RIFERIMENTO SCHEDA IMMAGINE

Codice IDK della scheda immagine: IMM-3a150-000027

Tipo scheda: F

Livello ricerca: P

CODICE UNIVOCO

Codice regione: 03

Ente schedatore: R03/ Civico Archivio Fotografico di Milano

Ente competente: S27

OGGETTO

OGGETTO

Definizione dell'oggetto: positivo

SOGGETTO

TITOLO

Titolo proprio: Maestro lombardo sec. XVI/ Capitello? Con stemmi e fregi/ Sala IX o della Ponticella

Specifiche titolo: manoscritto a penna sul verso della fotografia

LOCALIZZAZIONE GEOGRAFICO-AMMINISTRATIVA

INDICAZIONE DEL CONTENITORE FISICO

Codice del contenitore fisico: 19

Categoria del contenitore fisico: architettura

LOCALIZZAZIONE GEOGRAFICO-AMMINISTRATIVA ATTUALE

Stato: Italia

Regione: Lombardia

Provincia: MI

Nome provincia: Milano

Codice ISTAT comune: 015146

Comune: Milano

COLLOCAZIONE SPECIFICA

Tipologia: castello

Denominazione: Castello Sforzesco - complesso

Indirizzo: Piazza Castello

Denominazione struttura conservativa - livello 1: Raccolte Grafiche e Fotografiche del Castello Sforzesco

Denominazione struttura conservativa - livello 2: Civico Archivio Fotografico

Tipologia struttura conservativa: archivio

UBICAZIONE

UBICAZIONE FOTO

Fondo: Allestimenti Museali Milano

Sezione: AM

Collocazione: AM 383/E

INVENTARIO

Numero di inventario generale: AM 383/E

CRONOLOGIA

CRONOLOGIA GENERICA

Secolo: XX

Frazione di secolo: inizio

CRONOLOGIA SPECIFICA

Da: 1900

Validità: ca.

A: 1910

Validità: ca.

MOTIVAZIONE CRONOLOGIA

Motivazione: analisi storica

Specifiche: Registro di carico Paoletti

RAPPORTO

RAPPORTO OPERA INIZIALE/FINALE

Soggetto opera iniziale/finale: Ripresa dal retro

DATI TECNICI

Materia e tecnica: gelatina ai sali d'argento/carta

DATI ANALITICI

ISCRIZIONI [1 / 5]

Classe di appartenenza: didascalica

Tecnica di scrittura: a penna

Posizione: supporto primario: verso: in alto al centro

Trascrizione: Maestro lombardo sec. XVI/ Capitello? Con stemmi e fregi/ Sala IX o della Ponticella

ISCRIZIONI [2 / 5]

Classe di appartenenza: didascalica

Tecnica di scrittura: tipografica

Posizione: supporto primario: verso: a destra

Trascrizione: Vigezzi 546 (1132)

ISCRIZIONI [3 / 5]

Classe di appartenenza: documentaria

Tecnica di scrittura: a matita

Posizione: supporto primario: verso: al centro

Trascrizione: Scatola 9

ISCRIZIONI [4 / 5]

Classe di appartenenza: documentaria

Tecnica di scrittura: a matita

Posizione: supporto primario: verso: in basso a destra

Trascrizione: A 6887

ISCRIZIONI [5 / 5]

Classe di appartenenza: documentaria

Tecnica di scrittura: a matita

Posizione: supporto primario: verso: al centro

Trascrizione: AM 383/E?

Indicazioni sull'oggetto

Sul verso del supporto secondario, iscrizioni a grafite: "422-A", "1132". Verso: iscrizioni ad inchiostro "Maestro lombardo sec.XV/ Capitello? Con fregi di santi e stemmi/ Milano- Museo del castello Sforzesco/ Sala IX o della Ponticella". Timbro Vigezzi 546 (1132), dove 1132 è il numero di inventario. Iscrizioni a grafite "A6887"; "scatola 9".

CONDIZIONE GIURIDICA E VINCOLI

CONDIZIONE GIURIDICA

Indicazione generica: proprietà Ente pubblico territoriale

Indicazione specifica: Comune di Milano

Indirizzo: Piazza della Scala, 2 - 20121 Milano

FONTI E DOCUMENTI DI RIFERIMENTO

DOCUMENTAZIONE FOTOGRAFICA

Codice univoco della risorsa: SC_F_SUP-3a150-0000090_IMG-0000001070

Genere: documentazione allegata

Codice identificativo: AM0383/E

Collocazione del file nell'archivio locale: AM

Nome del file originale: AM_0383_E.jpg

ACCESSO AI DATI

SPECIFICHE DI ACCESSO AI DATI

Profilo di accesso: 1

Motivazione: bene conservato presso un Ente pubblico

COMPILAZIONE

COMPILAZIONE

Anno di redazione: 2016

Ente compilatore: Civico Archivio Fotografico di Milano

Nome: Bertelli, Simone

Referente scientifico: Paoli, Silvia

Funzionario responsabile: Paoli, Silvia

