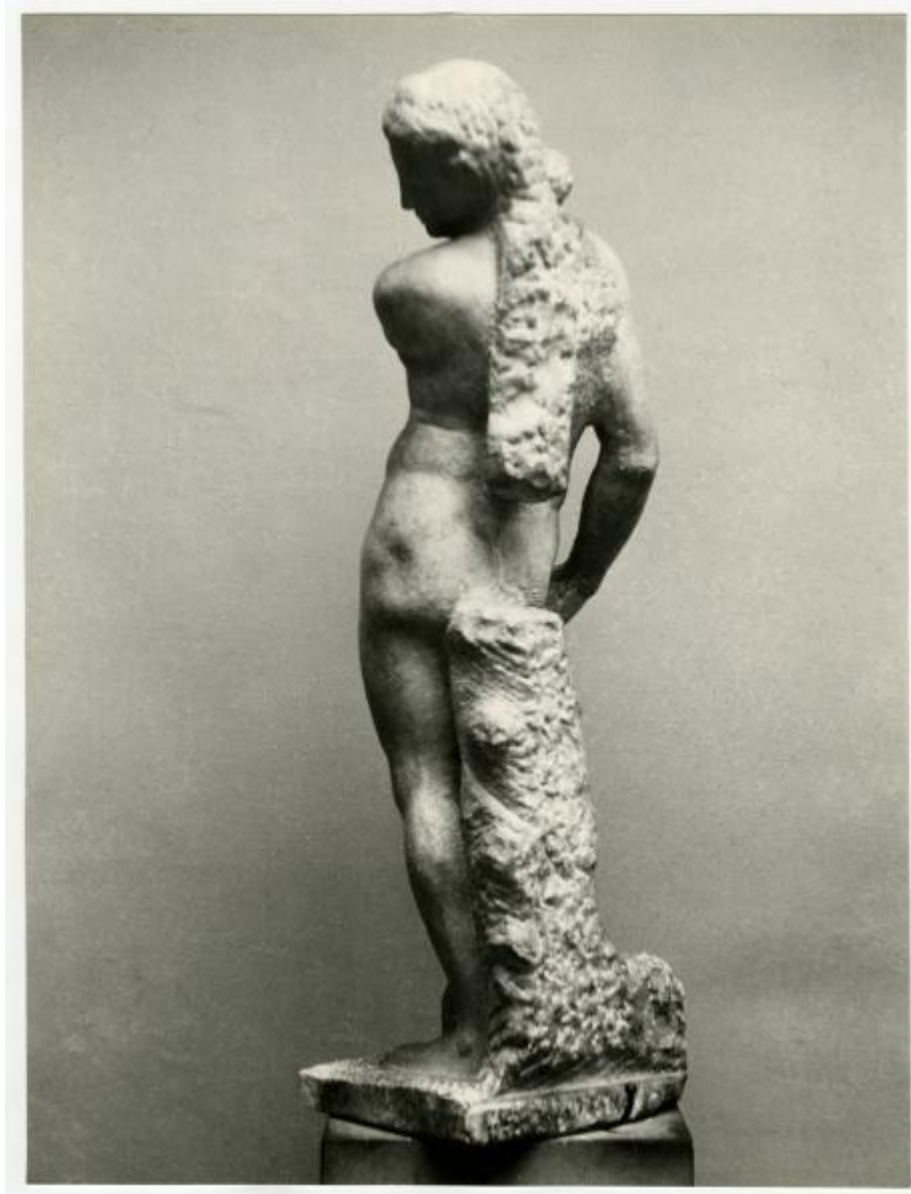


# Scultura - David-Apollo - Michelangelo - Firenze - Museo Nazionale del Bargello

Vitali, Lamberto



Link risorsa: <https://www.lombardiabeniculturali.it/fotografie/schede/IMM-3a150-000090/>

Scheda SIRBeC: <https://www.lombardiabeniculturali.it/fotografie/schede-complete/IMM-3a150-000090/>

## CODICI

Unità operativa: 3a150

Numero scheda: 90

Codice scheda: IMM-3a150-0000090

Tipo di scheda: AFRLIMM

## SOGGETTO

### SOGGETTO

Indicazioni sul soggetto

Ripresa da dietro del David-Apollo (o Apollino), scultura marmorea incompiuta di Michelangelo, databile al 1530 circa e conservata nel Museo nazionale del Bargello a Firenze.

Identificazione: Scultura - David-Apollo - Michelangelo - Firenze - Museo Nazionale del Bargello

### CLASSIFICAZIONE

Altra classificazione: foto d'arte

Tipo classificazione: Classificazione per genere fotografico Archivi dell'Immagine - Regione Lombardia

### THESAURUS

Descrittore: arte

Tipo thesaurus: Thesaurus AESS, Archivi dell'Immagine - Regione Lombardia

## LUOGO E DATA DELLA RIPRESA

### LOCALIZZAZIONE

Stato: Italia

Regione: Toscana

Provincia: FI

Comune: Firenze

Data: 1963/07

### DATAZIONE GENERICA

Secolo: XXI

Frazione di secolo: terzo quarto

### DATAZIONE SPECIFICA

Da: 1963/07

A: 1963/07

## DEFINIZIONE CULTURALE

### AUTORE DELLA FOTOGRAFIA

Nome di persona o ente: Vitali, Lamberto

Tipo intestazione: P

Dati anagrafici/estremi cronologici: 1896/ 1992

Riferimento all'intervento: fotografo principale

Codice scheda autore: AUF-3a010-0000506

Motivazione dell'attribuzione: provenienza

### AUTORE OPERA FOTOGRAFATA

Nome di persona o ente: Michelangelo Buonarroti

Tipo intestazione: P

Riferimento all'intervento: scultore

## COMPILAZIONE

### COMPILAZIONE

Anno di redazione: 2014

Ente compilatore: Civico Archivio Fotografico di Milano

Nome: Bettio, Alessandra

Referente scientifico: Paoli, Silvia

Funzionario responsabile: Paoli, Silvia

**SUPPORTO COLLEGATO: AFRLSUP - SUP-3a150-0000224 [1 / 1]**

**CODICI**

Unità operativa: 3a150

Numero scheda: 224

Codice scheda: SUP-3a150-0000224

**RIFERIMENTO SCHEDA IMMAGINE**

Codice IDK della scheda immagine: IMM-3a150-000090

Tipo scheda: F

Livello ricerca: P

**CODICE UNIVOCO**

Codice regione: 03

Ente schedatore: R03/ Civico Archivio Fotografico di Milano

Ente competente: S27

**OGGETTO**

**OGGETTO**

Definizione dell'oggetto: positivo

Natura biblioteconomica dell'oggetto: m

Originalità: originale

**QUANTITA'**

Numero oggetti/elementi: 1

**SOGGETTO**

**TITOLO**

Titolo attribuito: Il David-Apollo di Michelangelo

Specifiche titolo: del catalogatore

**LOCALIZZAZIONE GEOGRAFICO-AMMINISTRATIVA**

**INDICAZIONE DEL CONTENITORE FISICO**

Codice del contenitore fisico: 19

Categoria del contenitore fisico: architettura

#### **LOCALIZZAZIONE GEOGRAFICO-AMMINISTRATIVA ATTUALE**

Stato: Italia

Regione: Lombardia

Provincia: MI

Nome provincia: Milano

Codice ISTAT comune: 015146

Comune: Milano

#### **COLLOCAZIONE SPECIFICA**

Tipologia: castello

Denominazione: Castello Sforzesco - complesso

Indirizzo: Piazza Castello

Denominazione struttura conservativa - livello 1: Raccolte Grafiche e Fotografiche del Castello Sforzesco

Denominazione struttura conservativa - livello 2: Civico Archivio Fotografico

Tipologia struttura conservativa: archivio

#### **ALTRE LOCALIZZAZIONI GEOGRAFICO-AMMINISTRATIVE**

Tipo di localizzazione: luogo di provenienza/collocazione precedente

#### **LOCALIZZAZIONE GEOGRAFICO-AMMINISTRATIVA**

Stato: Italia

Regione: Lombardia

Provincia: MI

Comune: Milano

#### **COLLOCAZIONE SPECIFICA**

Tipologia: casa

Qualificazione: privata

Denominazione spazio viabilistico: via Alberto Maria, 6

Denominazione struttura conservativa - livello 1: Collezione privata Vitali Lamberto

Specifiche: La collezione di Lamberto Vitali si trovava presso la casa di proprietà Arrigoni - Vitali

## DATA

Data uscita: 2014/07/02

## UBICAZIONE

### UBICAZIONE FOTO

Fondo: Lamberto Vitali Fotografo

Sezione: LVF

Serie archivistica: Varie a tema

Sottoserie archivistica: Varie 4

Contenitore: LVF S1

Collocazione: LVF 130

### INVENTARIO

Numero di inventario generale: LVF 130

## CRONOLOGIA

### CRONOLOGIA GENERICA

Secolo: XXI

Frazione di secolo: terzo quarto

### CRONOLOGIA SPECIFICA

Da: 1963/07

A: 1963/07

### MOTIVAZIONE CRONOLOGIA

Motivazione: iscrizione

## PRODUZIONE E DIFFUSIONE

### RESPONSABILITA'

Nome di persona o ente: Foto Saporetti

Tipo intestazione: E

Dati anagrafici/estremi cronologici: 1914-2010

Codice scheda autore: AUF-3a230-0000040

Sigla per citazione: 00000980

## DATI TECNICI

Indicazione di colore: BN

Materia e tecnica: gelatina bromuro d'argento/carta

### MISURE

Tipo misure: supporto primario

Unità di misura: mm

Altezza: 240

Larghezza: 180

Validità: ca.

Formato: 18x24

## DATI ANALITICI

### ISCRIZIONI [1 / 2]

Classe di appartenenza: documentaria

Tecnica di scrittura: a matita

Posizione: supporto primario: verso: al centro a destra

Autore: Vitali, Lamberto

Trascrizione: Luglio 1963 / Bargello / Michelangelo Apollo

### ISCRIZIONI [2 / 2]

Classe di appartenenza: documentaria

Tecnica di scrittura: a matita

Posizione: supporto primario: verso: al centro

Trascrizione: 1

## CONSERVAZIONE

### STATO DI CONSERVAZIONE

Data: 2014

Stato di conservazione: buono

## CONDIZIONE GIURIDICA E VINCOLI

### CONDIZIONE GIURIDICA

Indicazione generica: proprietà Ente pubblico territoriale

Indicazione specifica: Comune di Milano

Indirizzo: Piazza della Scala, 2 - 20121 Milano

### ACQUISIZIONE

Tipo acquisizione: donazione

Nome: Vitali, Enrico - Vitali, Sara

Data acquisizione: 2014/07/02

Luogo acquisizione: MI/ Milano

### COPYRIGHT

Nome: Vitali Enrico - Vitali Sara - Vitali Chiara

Data di scadenza: 2062

Diritti d'autore: eredi autore

## FONTI E DOCUMENTI DI RIFERIMENTO

### DOCUMENTAZIONE FOTOGRAFICA

Codice univoco della risorsa: SC\_F\_SUP-3a150-0000224\_IMG-0000015342

Genere: documentazione allegata

Tipo: matrice digitale colore

Codice identificativo: LVF0130

Collocazione del file nell'archivio locale: LVF

Nome del file originale: LVF\_0130.jpg

### BIBLIOGRAFIA

Genere: bibliografia specifica

Autore: Scianna, Ferdinando

Titolo libro o rivista: Lamberto Vitali e la fotografia. Collezionismo, studi e ricerche

Titolo contributo: Lamberto Vitali fotografo

Luogo di edizione: Cinisello Balsamo, Milano

Anno di edizione: 2004



Codice scheda bibliografia: 3a140-00004

V., pp., nn.: pp.49-57

## ACCESSO AI DATI

### SPECIFICHE DI ACCESSO AI DATI

Profilo di accesso: 1

Motivazione: bene conservato presso un Ente pubblico

## COMPILAZIONE

### COMPILAZIONE

Anno di redazione: 2014

Ente compilatore: Civico Archivio Fotografico di Milano

Nome: Bettio, Alessandra

Referente scientifico: Paoli, Silvia

Funzionario responsabile: Paoli, Silvia

