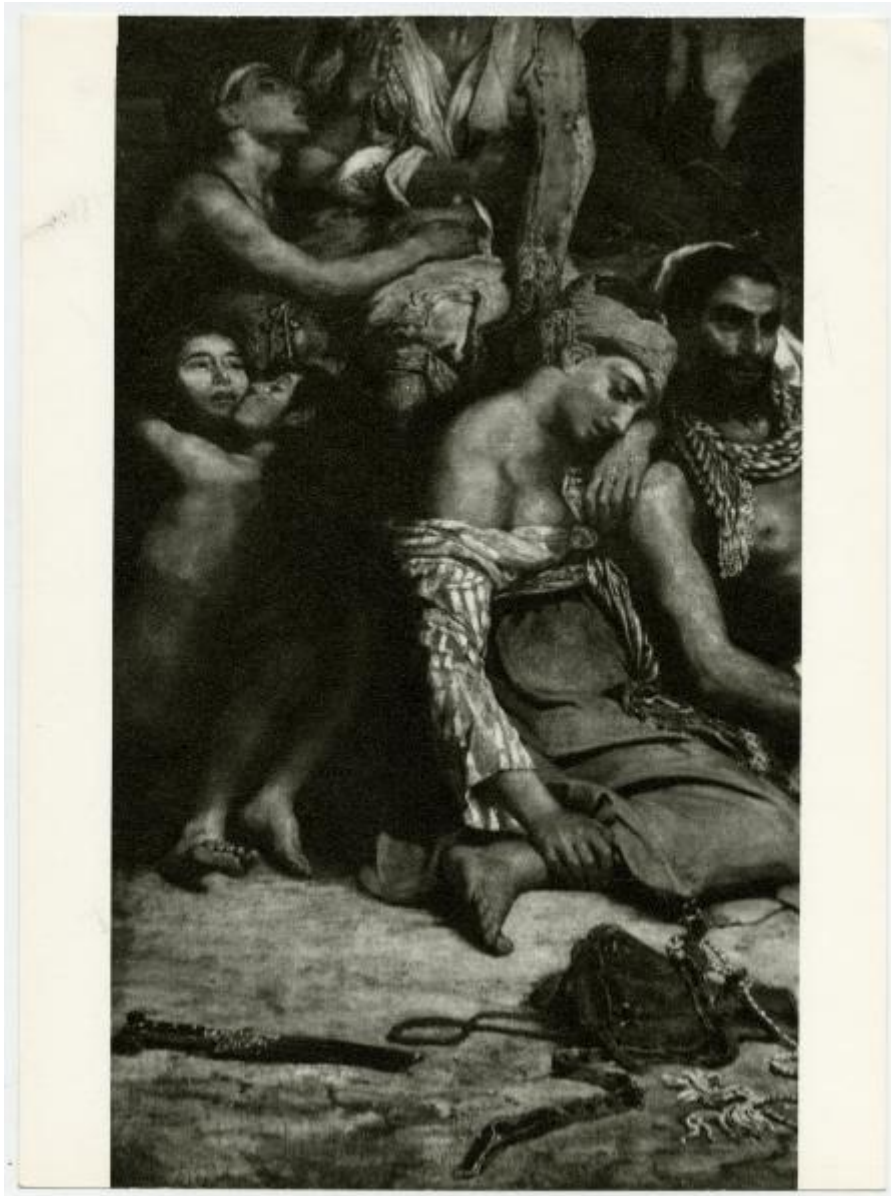


Dipinto su tela - Il massacro di Scio - Eugène Delacroix - Parigi - Louvre

Vitali, Lamberto



Link risorsa: <https://www.lombardiabeniculturali.it/fotografie/schede/IMM-3a160-000070/>

Scheda SIRBeC: <https://www.lombardiabeniculturali.it/fotografie/schede-complete/IMM-3a160-000070/>

CODICI

Unità operativa: 3a160

Numero scheda: 70

Codice scheda: IMM-3a160-000070

Tipo di scheda: AFRLIMM

SOGGETTO

SOGGETTO

Indicazioni sul soggetto

Scorcio della parte sinistra dell'olio su tela, Il massacro di Scio. Sulla destra della fotografia due vittime greche, un uomo in punto di morte e una donna che china il capo in segno di rassegnazione. Sulla sinistra due giovani vittime che si abbracciano. Delacroix realizzò quest'opera nel 1824, due anni dopo la violenta repressione da parte dei Turchi durante la guerra d'indipendenza greca.

Identificazione: Dipinto su tela - Il massacro di Scio - Eugène Delacroix - Parigi - Louvre

CLASSIFICAZIONE

Altra classificazione: foto d'arte

THESAURUS

Descrittore: dipinto

LUOGO E DATA DELLA RIPRESA

LOCALIZZAZIONE

Stato: Francia

Regione: Île-de-France

Provincia: Pa

Comune: Parigi

Data: 1970/07/11

DATAZIONE GENERICA

Secolo: XXI

Frazione di secolo: terzo quarto

DATAZIONE SPECIFICA

Da: 1970/07/11

A: 1970/07/11

DEFINIZIONE CULTURALE

AUTORE DELLA FOTOGRAFIA

Nome di persona o ente: Vitali, Lamberto

Tipo intestazione: P

Dati anagrafici/estremi cronologici: 1896/ 1992

Riferimento all'intervento: fotografo principale

Codice scheda autore: AUF-3a010-0000506

Motivazione dell'attribuzione: provenienza

COMPILAZIONE

COMPILAZIONE

Anno di redazione: 2015

Ente compilatore: Civico Archivio Fotografico di Milano

Nome: Manzolini, Perla

Referente scientifico: Paoli, Silvia

Funzionario responsabile: Paoli, Silvia

SUPPORTO COLLEGATO: AFRLSUP - SUP-3a160-000069 [1 / 1]

CODICI

Unità operativa: 3a160

Numero scheda: 69

Codice scheda: SUP-3a160-000069

RIFERIMENTO SCHEDA IMMAGINE

Codice IDK della scheda immagine: IMM-3a160-000070

Tipo scheda: F

Livello ricerca: P

CODICE UNIVOCO

Codice regione: 03

Ente schedatore: R03/ Civico Archivio Fotografico di Milano

Ente competente: S27

OGGETTO

OGGETTO

Definizione dell'oggetto: positivo

Natura biblioteconomica dell'oggetto: m

Originalità: originale

QUANTITA'

Numero oggetti/elementi: 1

SOGGETTO

TITOLO

Titolo proprio: Louvre. Delacroix Massacro di Scio

LOCALIZZAZIONE GEOGRAFICO-AMMINISTRATIVA

INDICAZIONE DEL CONTENITORE FISICO

Codice del contenitore fisico: 19

Categoria del contenitore fisico: architettura

LOCALIZZAZIONE GEOGRAFICO-AMMINISTRATIVA ATTUALE

Stato: Italia

Regione: Lombardia

Provincia: MI

Nome provincia: Milano

Codice ISTAT comune: 015146

Comune: Milano

COLLOCAZIONE SPECIFICA

Tipologia: castello

Denominazione: Castello Sforzesco - complesso

Indirizzo: Piazza Castello

Denominazione struttura conservativa - livello 1: Raccolte Grafiche e Fotografiche del Castello Sforzesco

Denominazione struttura conservativa - livello 2: Civico Archivio Fotografico

Tipologia struttura conservativa: archivio

ALTRE LOCALIZZAZIONI GEOGRAFICO-AMMINISTRATIVE

Tipo di localizzazione: luogo di provenienza/collocazione precedente

LOCALIZZAZIONE GEOGRAFICO-AMMINISTRATIVA

Stato: Italia

Regione: Lombardia

Provincia: MI

Comune: Milano

COLLOCAZIONE SPECIFICA

Tipologia: casa

Qualificazione: privata

Denominazione spazio viabilistico: via Alberto Maria, 6

Denominazione struttura conservativa - livello 1: Collezione privata Vitali Lamberto

Specifiche: La collezione di Lamberto Vitali si trovava presso la casa di proprietà Arrigoni - Vitali

DATA

Data uscita: 2014/07/02

UBICAZIONE

UBICAZIONE FOTO

Fondo: Lamberto Vitali Fotografo

Sezione: LVF

Serie archivistica: Varie a tema

Sottoserie archivistica: Varie 10

Contenitore: LVF S15

Collocazione: LVF 444

INVENTARIO

Numero di inventario generale: LVF 444

CRONOLOGIA

CRONOLOGIA GENERICA

Secolo: XXI

Frazione di secolo: terzo quarto

CRONOLOGIA SPECIFICA

Da: 1970/07/11

A: 1970/07/11

MOTIVAZIONE CRONOLOGIA

Motivazione: documentazione

PRODUZIONE E DIFFUSIONE

RESPONSABILITA'

Nome di persona o ente: Foto Saporetti

Tipo intestazione: E

Dati anagrafici/estremi cronologici: 1914-2010

Codice scheda autore: AUF-3a230-000040

Sigla per citazione: 00000980

DATI TECNICI

Indicazione di colore: BN

Materia e tecnica: gelatina bromuro d'argento/carta

MISURE

Tipo misure: supporto primario

Unità di misura: mm

Altezza: 180

Larghezza: 240

Validità: ca.

Formato: 18x24

DATI ANALITICI

ISCRIZIONI

Classe di appartenenza: documentaria

Lingua: italiano

Tecnica di scrittura: a penna

Posizione: supporto primario: verso: in alto in centro

Autore: Vitali, Lamberto

Trascrizione: 11 luglio 1970/ Louvre/ Delacroix/ Massacro di Scio

CONSERVAZIONE

STATO DI CONSERVAZIONE

Data: 2015

Stato di conservazione: buono

CONDIZIONE GIURIDICA E VINCOLI

CONDIZIONE GIURIDICA

Indicazione generica: proprietà Ente pubblico territoriale

Indicazione specifica: Comune di Milano

Indirizzo: Piazza della Scala, 2 - 20121 Milano

ACQUISIZIONE

Tipo acquisizione: donazione

Nome: Vitali, Enrico - Vitali, Sara

Data acquisizione: 2014/07/02

Luogo acquisizione: MI/ Milano

COPYRIGHT

Nome: Vitali Enrico - Vitali Sara - Vitali Chiara

Data di scadenza: 2062

Diritti d'autore: eredi autore

FONTI E DOCUMENTI DI RIFERIMENTO

DOCUMENTAZIONE FOTOGRAFICA

Codice univoco della risorsa: SC_F_SUP-3a160-0000069_IMG-0000015497

Genere: documentazione allegata

Codice identificativo: LVF0444

Collocazione del file nell'archivio locale: LVF

Nome del file originale: LVF_0444.jpg

BIBLIOGRAFIA [1 / 2]

Genere: bibliografia specifica

Autore: Scianna, Ferdinando

Titolo libro o rivista: Lamberto Vitali e la fotografia. Collezionismo, studi e ricerche

Titolo contributo: Lamberto Vitali Fotografo

Luogo di edizione: Cinisello Balsamo, Milano

Anno di edizione: 2004

Codice scheda bibliografia: 3a140-00004

V., pp., nn.: pp. 49-57

BIBLIOGRAFIA [2 / 2]

Genere: bibliografia specifica

Autore: Cinotti, Mia

Titolo libro o rivista: I dipinti del Louvre

Luogo di edizione: Milano

Anno di edizione: 1980

ACCESSO AI DATI

SPECIFICHE DI ACCESSO AI DATI

Profilo di accesso: 1

Motivazione: bene conservato presso un Ente pubblico

COMPILAZIONE

COMPILAZIONE

Anno di redazione: 2015

Ente compilatore: Civico Archivio Fotografico di Milano

Nome [1 / 2]: Manzolini, Perla

Nome [2 / 2]: Tomesani, Marta

Referente scientifico: Paoli, Silvia

Funzionario responsabile: Paoli, Silvia

