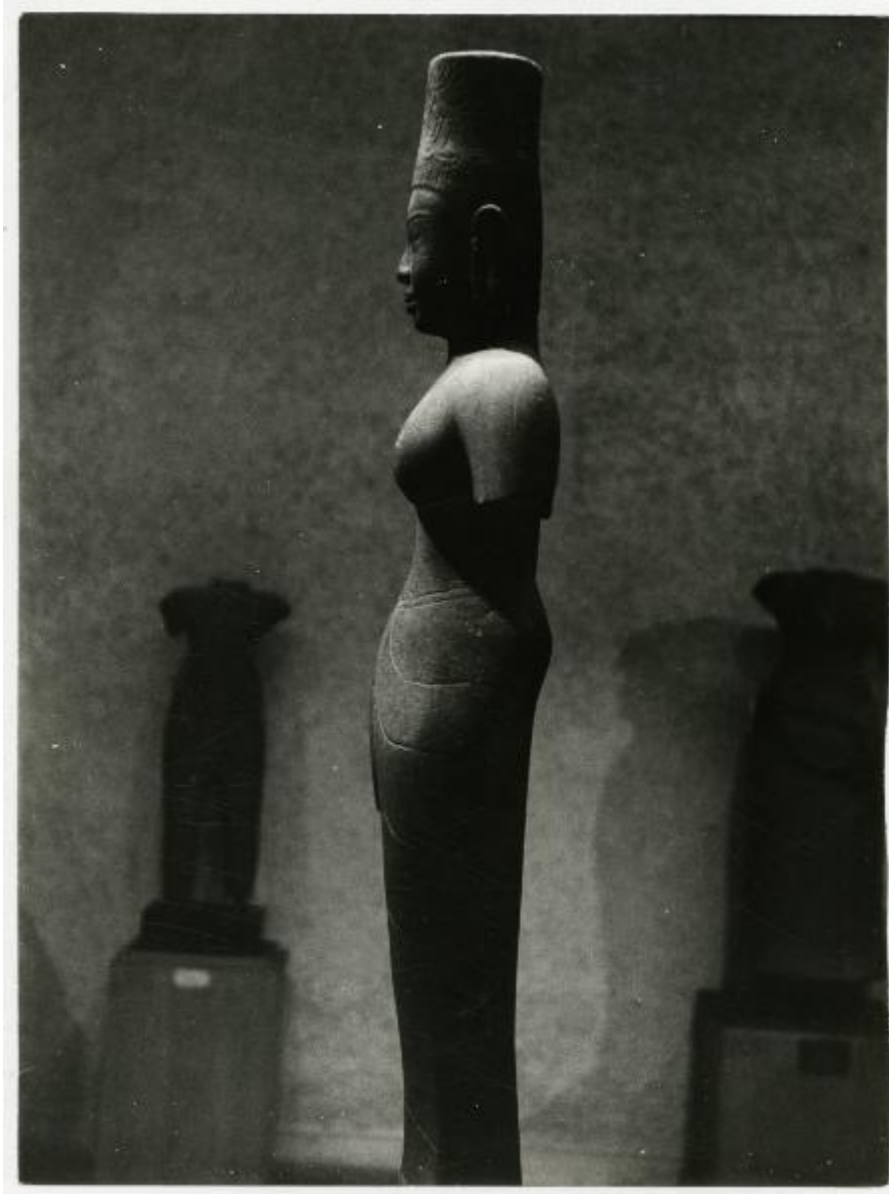


Statua in arenaria - Divinità femminile Khmer - Parigi - Museo Guimet

Vitali, Lamberto



Link risorsa: <https://www.lombardiabeniculturali.it/fotografie/schede/IMM-3a160-000073/>

Scheda SIRBeC: <https://www.lombardiabeniculturali.it/fotografie/schede-complete/IMM-3a160-000073/>

CODICI

Unità operativa: 3a160

Numero scheda: 73

Codice scheda: IMM-3a160-0000073

Tipo di scheda: AFRLIMM

SOGGETTO

SOGGETTO

Indicazioni sul soggetto

Scorcio laterale di una statua in arenaria raffigurante una divinità femminile, databile tra il VI e il VII secolo. La scultura è un esempio dell'arte Khmer, popolazione della Cambogia a cui è dedicata una sala del museo di arte asiatica Guimet.

Identificazione: Statua in arenaria - Divinità femminile Khmer - Parigi - Museo Guimet

CLASSIFICAZIONE

Altra classificazione: foto d'arte

THESAURUS

Descrittore: scultura

LUOGO E DATA DELLA RIPRESA

LOCALIZZAZIONE

Stato: Francia

Regione: Île-de-France

Provincia: Pa

Comune: Parigi

Data: 1970/07

DATAZIONE GENERICA

Secolo: XXI

Frazione di secolo: terzo quarto

DATAZIONE SPECIFICA

Da: 1970/07

A: 1970/07

DEFINIZIONE CULTURALE

AUTORE DELLA FOTOGRAFIA

Nome di persona o ente: Vitali, Lamberto

Tipo intestazione: P

Dati anagrafici/estremi cronologici: 1896/ 1992

Riferimento all'intervento: fotografo principale

Codice scheda autore: AUF-3a010-0000506

Motivazione dell'attribuzione: provenienza

COMPILAZIONE

COMPILAZIONE

Anno di redazione: 2015

Ente compilatore: Civico Archivio Fotografico di Milano

Nome: Manzolini, Perla

Referente scientifico: Paoli, Silvia

Funzionario responsabile: Paoli, Silvia

SUPPORTO COLLEGATO: AFRLSUP - SUP-3a160-0000072 [1 / 1]

CODICI

Unità operativa: 3a160

Numero scheda: 72

Codice scheda: SUP-3a160-0000072

RIFERIMENTO SCHEDA IMMAGINE

Codice IDK della scheda immagine: IMM-3a160-0000073

Tipo scheda: F

Livello ricerca: P

CODICE UNIVOCO

Codice regione: 03

Ente schedatore: R03/ Civico Archivio Fotografico di Milano

Ente competente: S27

OGGETTO

OGGETTO

Definizione dell'oggetto: positivo

Natura biblioteconomica dell'oggetto: m

Originalità: originale

QUANTITA'

Numero oggetti/elementi: 1

SOGGETTO

TITOLO

Titolo proprio: Musée Guimet. Scultura Khmer

LOCALIZZAZIONE GEOGRAFICO-AMMINISTRATIVA

INDICAZIONE DEL CONTENITORE FISICO

Codice del contenitore fisico: 19

Categoria del contenitore fisico: architettura

LOCALIZZAZIONE GEOGRAFICO-AMMINISTRATIVA ATTUALE

Stato: Italia

Regione: Lombardia

Provincia: MI

Nome provincia: Milano

Codice ISTAT comune: 015146

Comune: Milano

COLLOCAZIONE SPECIFICA

Tipologia: castello

Denominazione: Castello Sforzesco - complesso

Indirizzo: Piazza Castello

Denominazione struttura conservativa - livello 1: Raccolte Grafiche e Fotografiche del Castello Sforzesco

Denominazione struttura conservativa - livello 2: Civico Archivio Fotografico

Tipologia struttura conservativa: archivio

Altra denominazione [1 / 11]: Castello di Porta Giovia

Altra denominazione [2 / 11]: Castello di Porta Giovia

Altra denominazione [3 / 11]: Castello di Porta Giovia

Altra denominazione [4 / 11]: Castello di Porta Giovia

Altra denominazione [5 / 11]: Castello di Porta Giovia

Altra denominazione [6 / 11]: Castello di Porta Giovia

Altra denominazione [7 / 11]: Castello di Porta Giovia

Altra denominazione [8 / 11]: Castello di Porta Giovia

Altra denominazione [9 / 11]: Castello di Porta Giovia

Altra denominazione [10 / 11]: Castello di Porta Giovia

Altra denominazione [11 / 11]: Castello di Porta Giovia

ALTRE LOCALIZZAZIONI GEOGRAFICO-AMMINISTRATIVE

Tipo di localizzazione: luogo di provenienza/collocazione precedente

LOCALIZZAZIONE GEOGRAFICO-AMMINISTRATIVA

Stato: Italia

Regione: Lombardia

Provincia: MI

Comune: Milano

COLLOCAZIONE SPECIFICA

Tipologia: casa

Qualificazione: privata

Denominazione spazio viabilistico: via Alberto Maria, 6

Denominazione struttura conservativa - livello 1: Collezione privata Vitali Lamberto

Specifiche: La collezione di Lamberto Vitali si trovava presso la casa di proprietà Arrigoni - Vitali

DATA

Data uscita: 2014/07/02

UBICAZIONE

UBICAZIONE FOTO

Fondo: Lamberto Vitali Fotografo

Sezione: LVF

Serie archivistica: Varie a tema

Sottoserie archivistica: Varie 10

Contenitore: LVF S15

Collocazione: LVF 447

INVENTARIO

Numero di inventario generale: LVF 447

CRONOLOGIA

CRONOLOGIA GENERICA

Secolo: XXI

Frazione di secolo: terzo quarto

CRONOLOGIA SPECIFICA

Da: 1970/07

A: 1970/07

MOTIVAZIONE CRONOLOGIA

Motivazione: documentazione

PRODUZIONE E DIFFUSIONE

RESPONSABILITA'

Nome di persona o ente: Foto Saporetti

Tipo intestazione: E

Dati anagrafici/estremi cronologici: 1914-2010

Codice scheda autore: AUF-3a230-0000040

Sigla per citazione: 00000980

DATI TECNICI

Indicazione di colore: BN

Materia e tecnica: gelatina bromuro d'argento/carta

MISURE

Tipo misure: supporto primario

Unità di misura: mm

Altezza: 180

Larghezza: 240

Validità: ca.

Formato: 18x24

DATI ANALITICI

ISCRIZIONI

Classe di appartenenza: documentaria

Lingua: italiano

Tecnica di scrittura: a penna

Posizione: supporto primario: verso: in alto in centro

Autore: Vitali, Lamberto

Trascrizione: luglio 1970/ Parigi Musée Guimet/ Scultura Khmer [VII]

CONSERVAZIONE

STATO DI CONSERVAZIONE

Data: 2015

Stato di conservazione: buono

Indicazioni specifiche: Fotografia tagliata irregolarmente sul lato destro

CONDIZIONE GIURIDICA E VINCOLI

CONDIZIONE GIURIDICA

Indicazione generica: proprietà Ente pubblico territoriale

Indicazione specifica: Comune di Milano

Indirizzo: Piazza della Scala, 2 - 20121 Milano

ACQUISIZIONE

Tipo acquisizione: donazione

Nome: Vitali, Enrico - Vitali, Sara

Data acquisizione: 2014/07/02

Luogo acquisizione: MI/ Milano

COPYRIGHT

Nome: Vitali Enrico - Vitali Sara - Vitali Chiara

Data di scadenza: 2062

Diritti d'autore: eredi autore

FONTI E DOCUMENTI DI RIFERIMENTO

DOCUMENTAZIONE FOTOGRAFICA

Codice univoco della risorsa: SC_F_SUP-3a160-0000072_IMG-0000015500

Genere: documentazione allegata

Codice identificativo: LVF0447

Collocazione del file nell'archivio locale: LVF

Nome del file originale: LVF_0447.jpg

BIBLIOGRAFIA

Genere: bibliografia specifica

Autore: Scianna, Ferdinando

Titolo libro o rivista: Lamberto Vitali e la fotografia. Collezionismo, studi e ricerche

Titolo contributo: Lamberto Vitali Fotografo

Luogo di edizione: Cinisello Balsamo, Milano

Anno di edizione: 2004

Codice scheda bibliografia: 3a140-00004

V., pp., nn.: pp. 49-57

ACCESSO AI DATI

SPECIFICHE DI ACCESSO AI DATI

Profilo di accesso: 1

Motivazione: scheda contenente dati liberamente accessibili

COMPILAZIONE

COMPILAZIONE

Anno di redazione: 2015

Ente compilatore: Civico Archivio Fotografico di Milano

Nome [1 / 2]: Manzolini, Perla

Nome [2 / 2]: Tomesani, Marta

Referente scientifico: Paoli, Silvia

Funzionario responsabile: Paoli, Silvia

